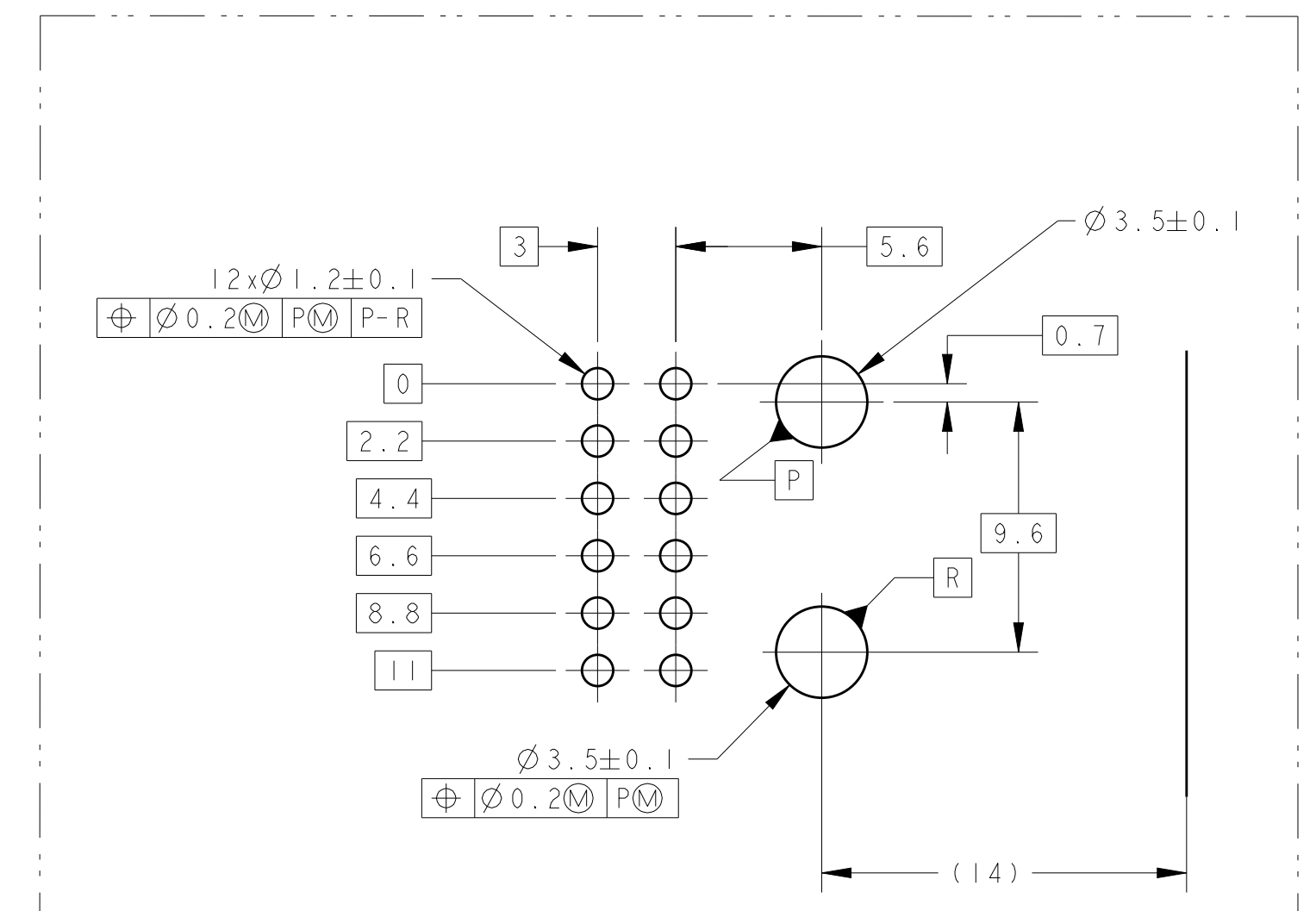
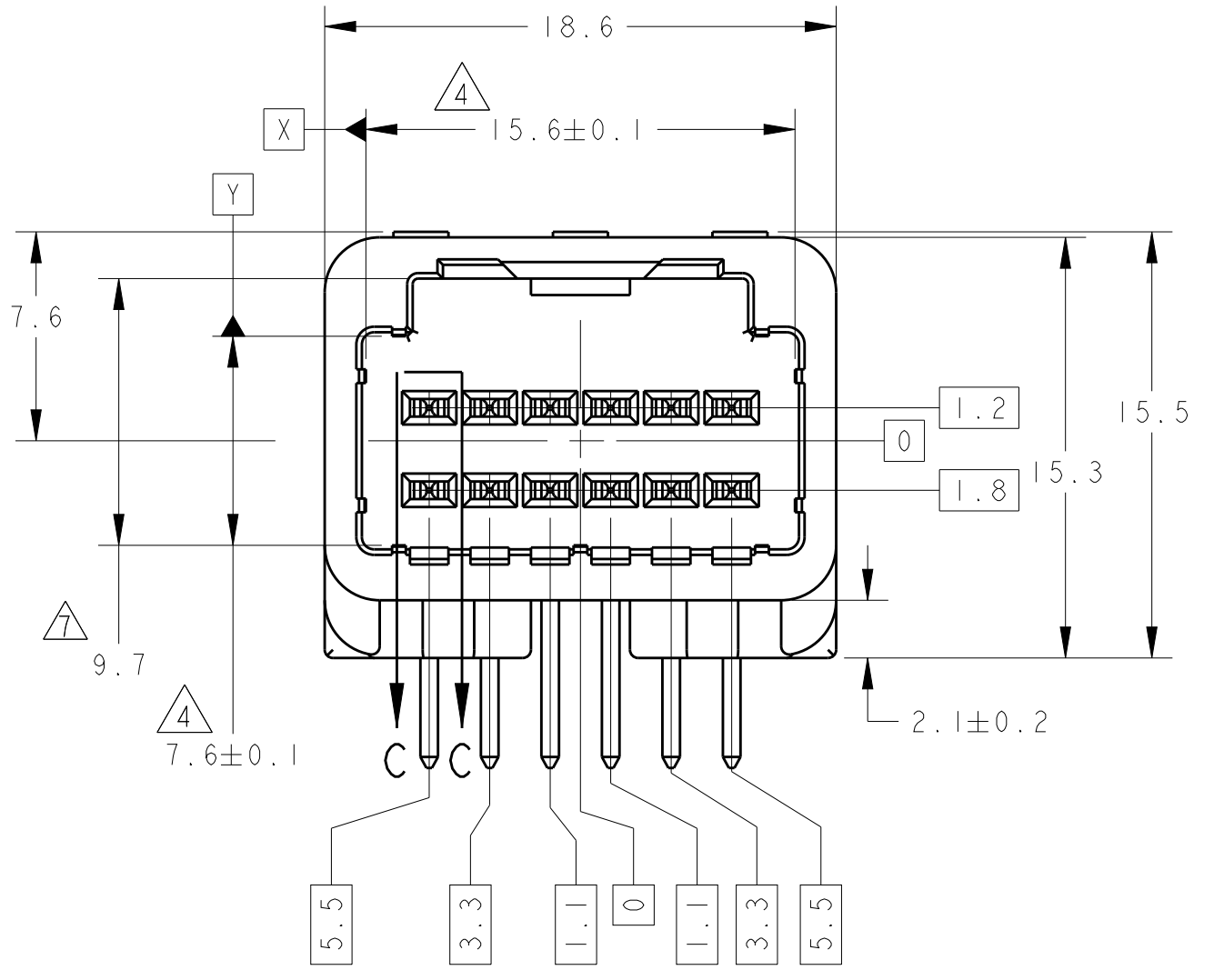
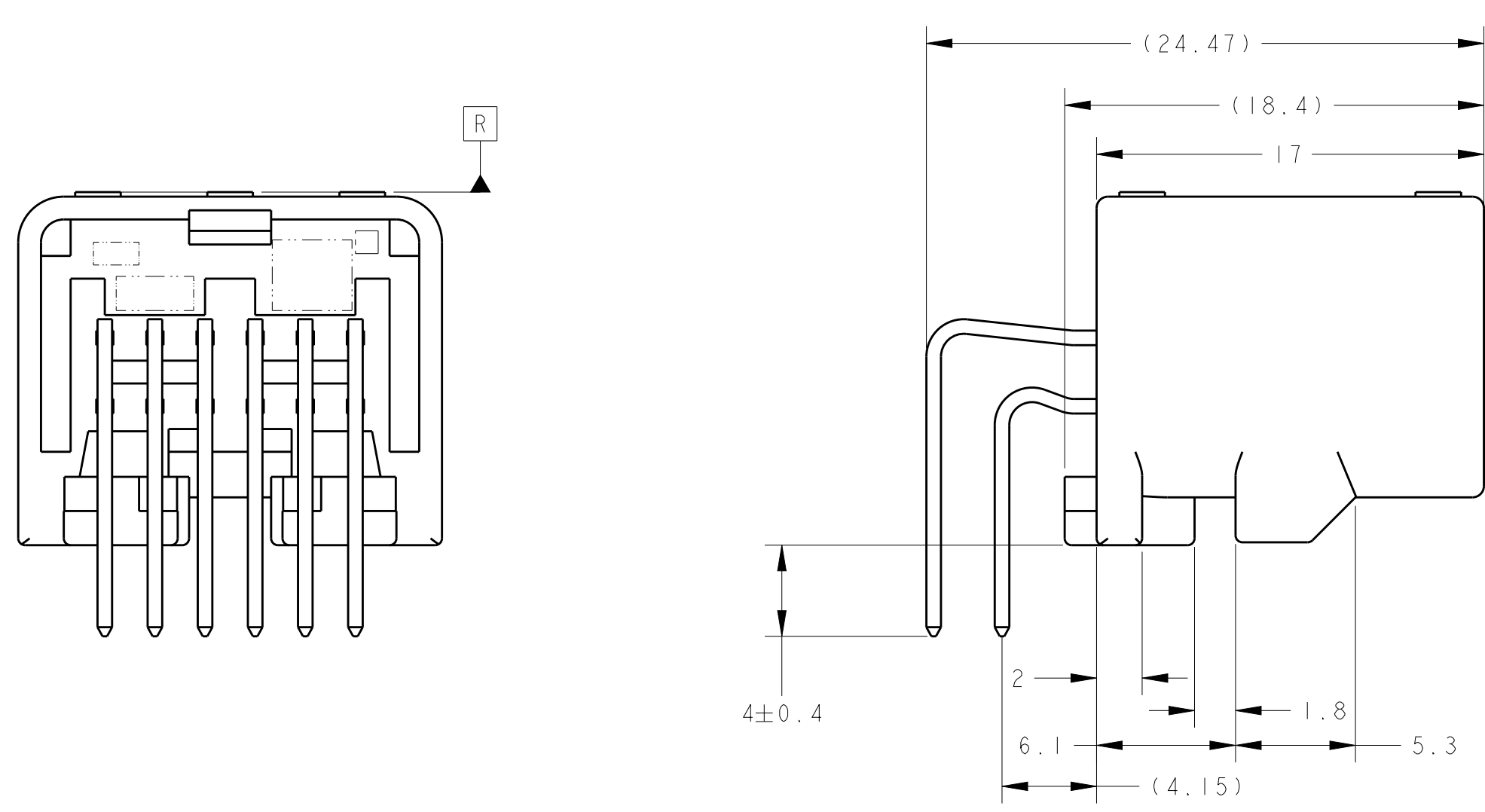
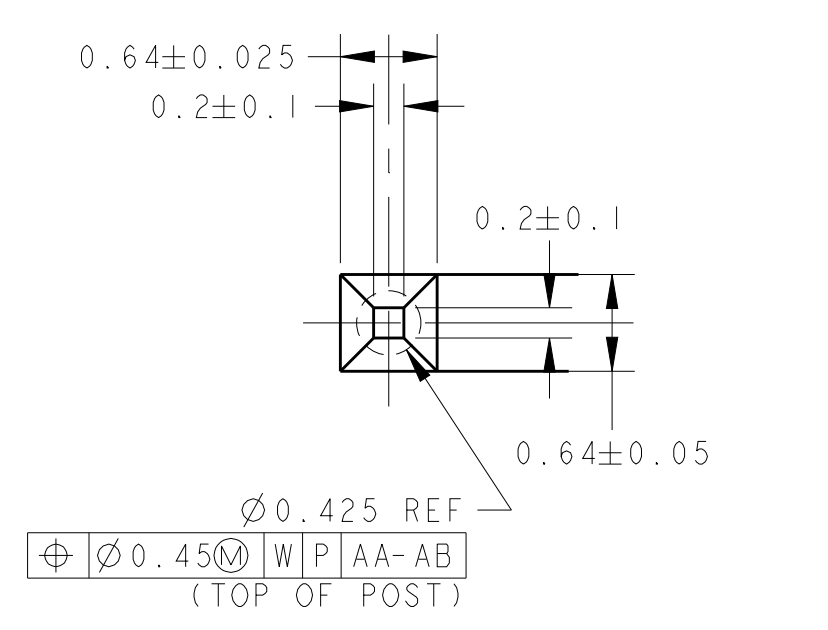


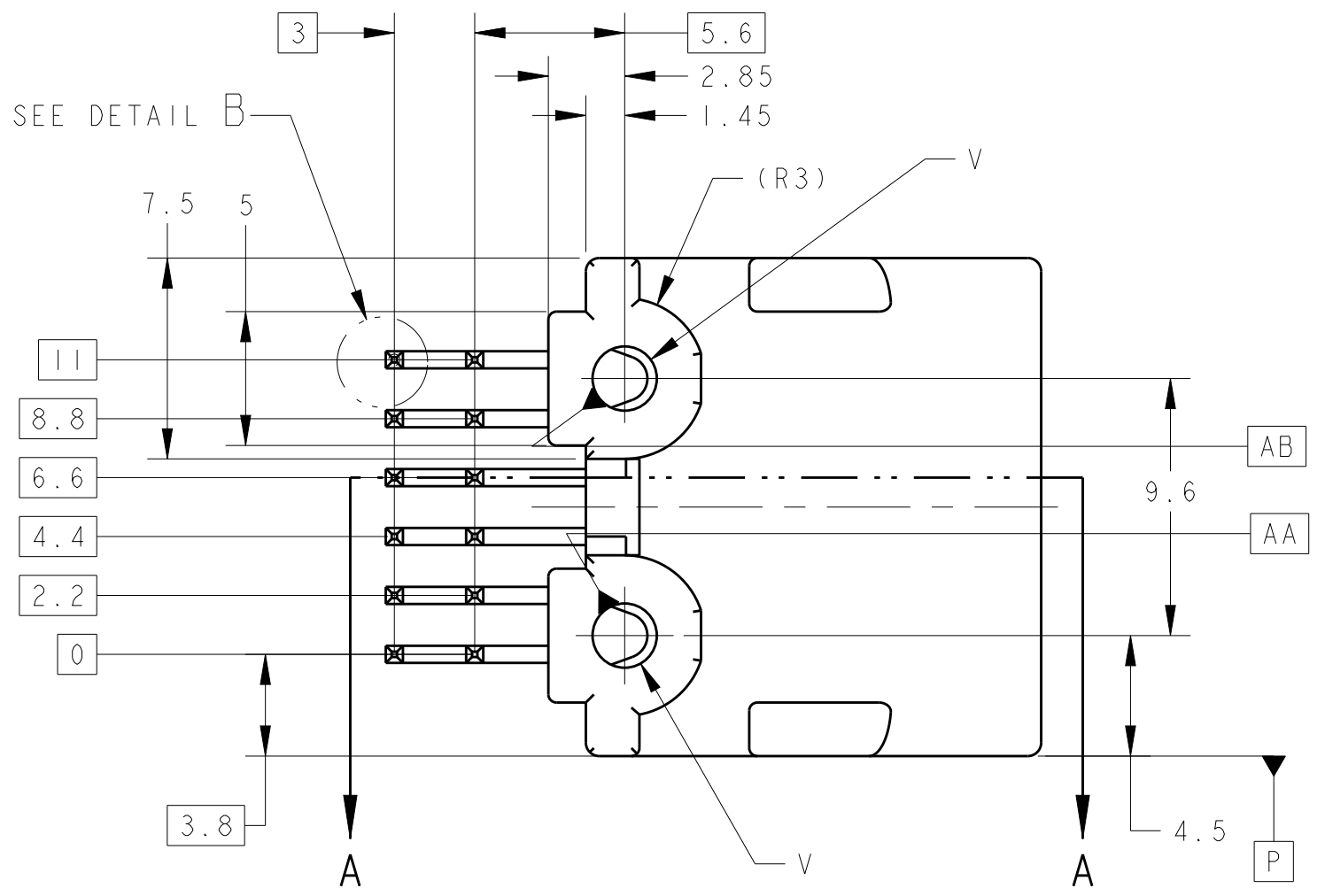
REVISIONS					
REV.	DATE	DESCRIPTION	ECN	BY	CHK
H1	21APR11	REVISED PER ECO-11-005140		RK	HMR
H2	09APR15	REVISED	ECR-15-005364	KF	RK
H3	16MAR2017	REVISED	ECR-16-003439	KF	TK
H4	23OCT2017	REVISED	ECR-16-007071	DM	TK



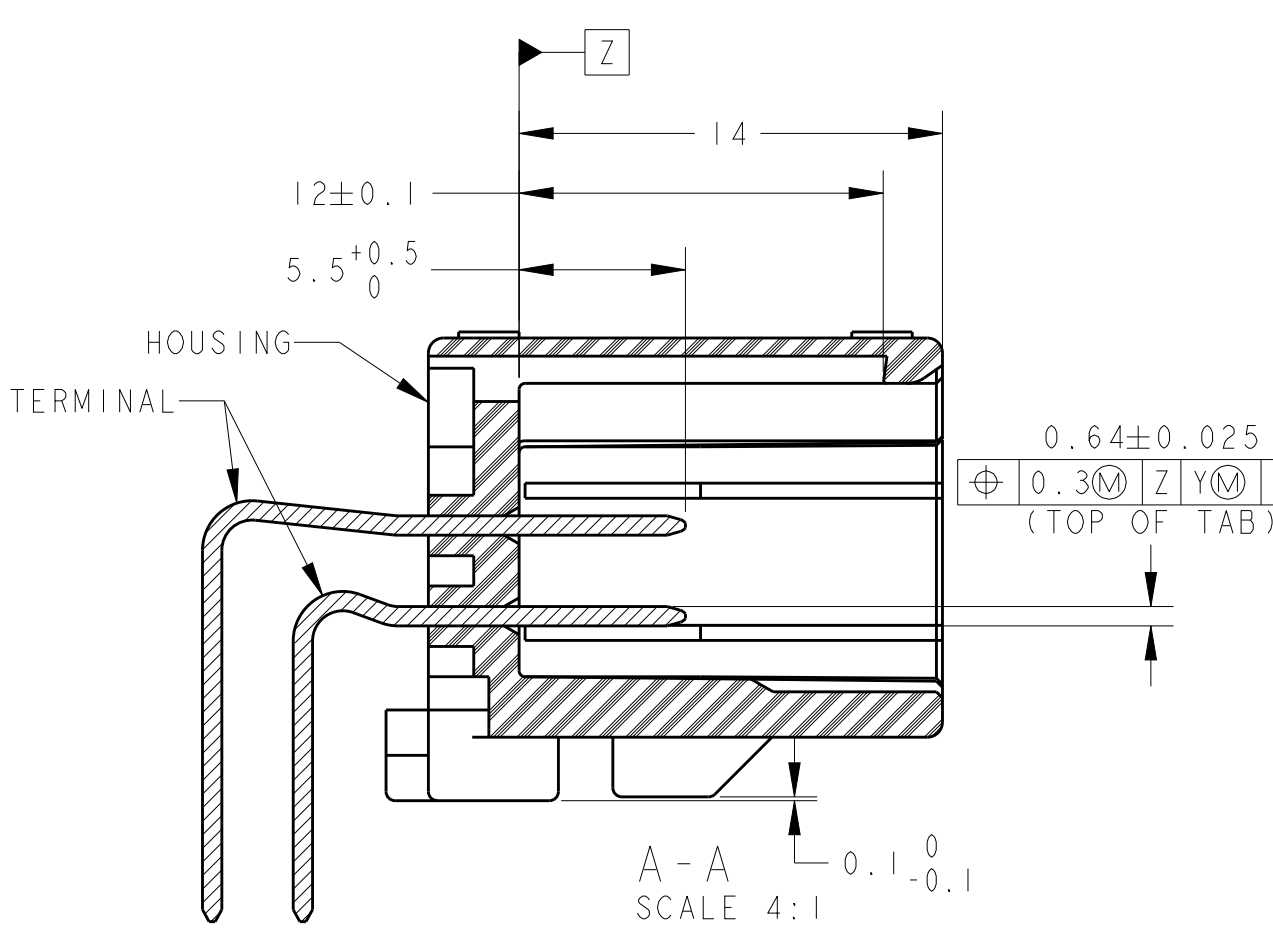
DIMENSIONS FOR P.C. BOARD
プリント基板取付寸法図
スケール 4:1



DETAIL B
SCALE 20:1



SEE DETAIL B



A-A
SCALE 4:1

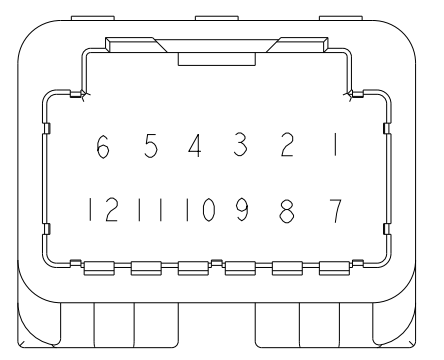


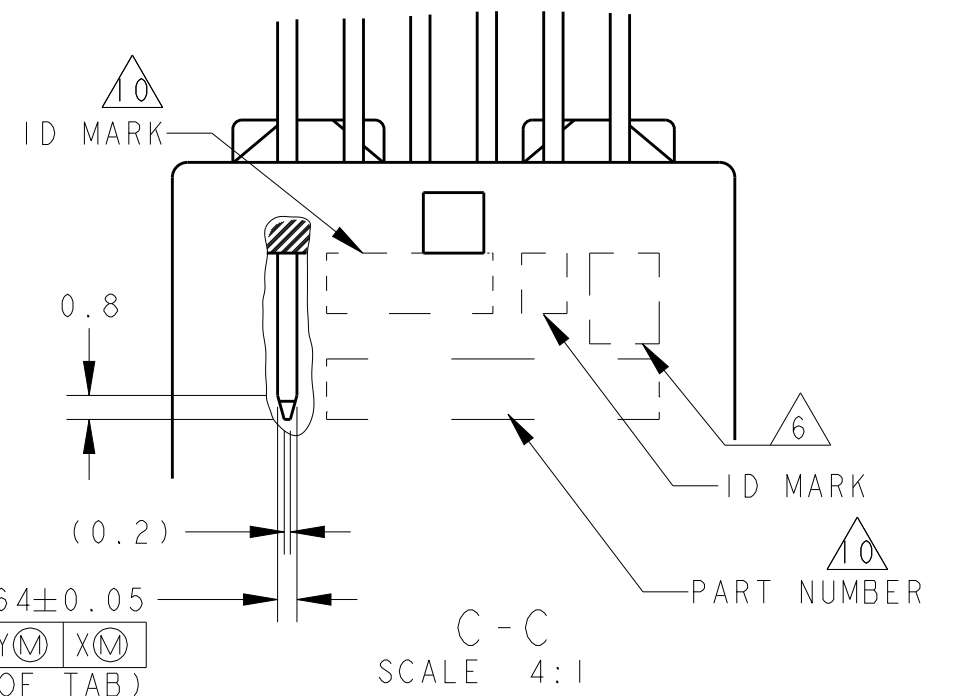
TABLE -1

POS 極数	PLUG HOUSING PART NO	プラグハウジング 型番
12	1318774	
	1376675	
	1717106	
	1746872	

FIG.1 回路図
CIRCUIT NUMBER

1. 嵌合相手ハウジングは TABLE -1 参照
プラグハウジングアセンブリと支障なく嵌合すること
推奨取付ねじ:
 2. JIS B1115, B1122タッピングねじ
なべノコ 呼び径3 長さはTABLE-2 参照
 3. ねじ締め付トルク (参考値): 0.392N・m REF
- △ Z 番から6mmの位置で測定
5. 取扱い説明書 NO: 411-5928
- △ 6. コンタクト仕上識別記号; 表参照
△ Z 番から2mmの位置で測定
△ 8. 試作の角量産されていない
△ 9. ビン抜きアイテム。回路番号はFIG.1参照
△ 10. ID MARK, PART NUMBER を表示

1. PART NUMBER OF HOUSING TO BE MATE: SEE TABLE -1
TO BE MATED SMOOTHLY WITH THE PLUG HOUSING ASSEMBLY
 2. RECOMMENDED SCREW:
PAN-HEADED TYPE 2 TAPPING SCREW, NOMINAL DIAMETER 3mm
LENGTH: SEE TABLE-2 (JIS B1115, B1122)
 3. FASTENING TORQUE FOR SCREW (FOR REFERENCE): 0.392N・m REF
- △ 4. MEASURED AT 6 mm FROM [Z]
5. INSTRUCTION SHEET NO: 411-5928
- △ 6. IDENTIFICATION MARK FOR THE CONTACT FINISH; SEE TABLE
△ 7. MEASURED AT 2 mm FROM [Z]
△ 8. PRELIMINARY - NOT RELEASED FOR PRODUCTION.
△ 9. SEE FIG.1 FOR AVAILABLE CIRCUIT
△ 10. ID MARK, PART NUMBER INDICATED



C-C
SCALE 4:1

TABLE-2

プリント基板板厚 (mm) THICKNESS OF PCB (mm)	1.2	1.6
固定用ねじ着下長さ (mm) NOMINAL LENGTH OF SCREW (mm)	5	6

14	3.7	Ø2.4	CARTON BOX ダンボール箱	PLASTIC TUBE プラスチックチューブ	1~5, 7~11	SELECTIVE TIN (MATTE)	SELECTIVE TIN (BRIGHT)	PBT GF15	NATURAL	2-1318772-9
					6, 12	SELECTIVE TIN (MATTE)	SELECTIVE GOLD			
62	3.7	Ø2.4	CARTON BOX ダンボール箱	PLASTIC TUBE プラスチックチューブ	1~12	SELECTIVE TIN (MATTE)	SELECTIVE GOLD	PBT GF15	NATURAL	6318772-6
△ 12	3.2	Ø2.63	CARTON BOX ダンボール箱	PLASTIC TUBE プラスチックチューブ	1~12	SELECTIVE TIN (MATTE)	SELECTIVE GOLD	SPS GF17	BLACK	2-1318772-4
11	3.7	Ø2.4	PLASTIC BOX 通し箱	PLASTIC TUBE プラスチックチューブ	1~9, 11, 12	SELECTIVE TIN (MATTE)	SELECTIVE GOLD	PBT GF15	BLACK	△ 9 2-1318772-3
10	3.7	Ø2.4	CARTON BOX ダンボール箱	PLASTIC TUBE プラスチックチューブ	1~12	SELECTIVE TIN (MATTE)	SELECTIVE TIN (BRIGHT)	PBT GF15	NATURAL	2-1318772-2
62	3.7	Ø2.4	CARTON BOX ダンボール箱	PLASTIC TUBE プラスチックチューブ	1~12	SELECTIVE TIN (MATTE)	SELECTIVE GOLD	PBT GF15	BLACK	6318772-5
62	3.7	Ø2.4	PLASTIC BOX 通し箱	PLASTIC TUBE プラスチックチューブ	1~12	SELECTIVE TIN (MATTE)	SELECTIVE GOLD	PBT GF15	BLACK	6318772-4
62	3.7	Ø2.4	PLASTIC BOX 通し箱	PLASTIC TUBE プラスチックチューブ	1~12	SELECTIVE TIN (MATTE)	SELECTIVE GOLD	PBT GF15	NATURAL	6318772-3
10	3.7	Ø2.4	CARTON BOX ダンボール箱	PLASTIC TUBE プラスチックチューブ	1~12	SELECTIVE TIN (MATTE)	SELECTIVE TIN (BRIGHT)	PBT GF15	BLACK	2-1318772-1
10	3.7	Ø2.4	PLASTIC BOX 通し箱	PLASTIC TUBE プラスチックチューブ	1~12	SELECTIVE TIN (MATTE)	SELECTIVE TIN (BRIGHT)	PBT GF15	BLACK	2-1318772-0
△ 8	3.2	Ø2.63	CARTON BOX ダンボール箱	PLASTIC TUBE プラスチックチューブ	1~12	SELECTIVE TIN (MATTE)	SELECTIVE GOLD	SPS GF17	NATURAL	1-1318772-9
△ 6	3.2	Ø2.63	CARTON BOX ダンボール箱	PLASTIC TUBE プラスチックチューブ	1~12	SELECTIVE TIN (MATTE)	SELECTIVE TIN (BRIGHT)	SPS GF17	BLACK	1-1318772-8
△ 6	3.2	Ø2.63	PLASTIC BOX 通し箱	PLASTIC TUBE プラスチックチューブ	1~12	SELECTIVE TIN (MATTE)	SELECTIVE TIN (BRIGHT)	SPS GF17	BLACK	1-1318772-7
△ 6	3.2	Ø2.63	PLASTIC BOX 通し箱	PLASTIC TUBE プラスチックチューブ	1~12	SELECTIVE TIN (MATTE)	SELECTIVE TIN (BRIGHT)	SPS GF17	NATURAL	1-1318772-6
△ 9	3.2	Ø2.63	PLASTIC BOX 通し箱	PLASTIC TUBE プラスチックチューブ	1~9, 11, 12	SELECTIVE TIN (MATTE)	SELECTIVE GOLD	SPS GF17	BLACK	△ 9 1-1318772-5
△ 8	3.2	Ø2.63	PLASTIC BOX 通し箱	PLASTIC TUBE プラスチックチューブ	1~12	SELECTIVE TIN (MATTE)	SELECTIVE GOLD	SPS GF17	NATURAL	1-1318772-4
△ 6	3.2	Ø2.63	CARTON BOX ダンボール箱	PLASTIC TUBE プラスチックチューブ	1~12	SELECTIVE TIN (MATTE)	SELECTIVE TIN (BRIGHT)	SPS GF17	NATURAL	1-1318772-3
5	3.7	Ø2.4	PLASTIC BOX 通し箱	PLASTIC TUBE プラスチックチューブ	1~9, 11, 12	SELECTIVE TIN	SELECTIVE GOLD	PBT GF15	BLACK	△ 9 1-1318772-2
4	3.7	Ø2.4	CARTON BOX ダンボール箱	PLASTIC TUBE プラスチックチューブ	1~12	SELECTIVE TIN	SELECTIVE GOLD	PBT GF15	BLACK	1-1318772-0
4	3.7	Ø2.4	CARTON BOX ダンボール箱	PLASTIC TUBE プラスチックチューブ	1~12	SELECTIVE TIN	SELECTIVE GOLD	PBT GF15	NATURAL	1318772-9
1	3.7	Ø2.4	PLASTIC BOX 通し箱	PLASTIC TUBE プラスチックチューブ	1~12	SELECTIVE TIN	PRE-TIN	PBT GF15	BLACK	1318772-7
2	3.7	Ø2.4	CARTON BOX ダンボール箱	PLASTIC TUBE プラスチックチューブ	1~12	TIN-LEAD	SELECTIVE GOLD	PBT GF15	NATURAL	△ 1318772-6
2	3.7	Ø2.4	PLASTIC BOX 通し箱	PLASTIC TUBE プラスチックチューブ	1~12	TIN-LEAD	SELECTIVE GOLD	PBT GF15	NATURAL	1318772-3
1	3.7	Ø2.4	CARTON BOX ダンボール箱	PLASTIC TUBE プラスチックチューブ	1~12		PRE-TIN	PBT GF15	NATURAL	1318772-2
1	3.7	Ø2.4	PLASTIC BOX 通し箱	PLASTIC TUBE プラスチックチューブ	1~12		PRE-TIN	PBT GF15	NATURAL	1318772-1
△ 6 MARKING マーキング	WEIGHT (g) 質量	v	OUTER 外装	INNER 内装	1~12	SOLDERING SIDE 半田付け側	CONTACT SIDE 接点側	MATERIAL 材料	COLOR 色	PART NUMBER 製品型番
			PACKING STYLE 梱包形態		CIRCUIT NO. 回路番号	CONTACT FINISH コンタクト仕上		HOUSING ハウジング		

THIS DRAWING IS A CONTROLLED DOCUMENT. DIMENSIONS: 単位: mm. TOLERANCES UNLESS OTHERWISE SPECIFIED: 公差: ±0.3. MATERIAL: CONTACT: BRASS, HOUSING: SEE TABLE. FINISH: SEE TABLE. WEIGHT: SEE TABLE. CUSTOMER DRAWING.

TE Connectivity
025 SERIES 12 POSITION (PCB H-TYPE)
CAP HOUSING ASSEMBLY
SIZE: A1, CASE CODE: 00779, DRAWING NO: 114-5250, WEIGHT: SEE TABLE, SHEET 1 OF 2, REV: H4

4

3

2

1

THIS DRAWING IS UNPUBLISHED.

RELEASED FOR PUBLICATION

REVISIONS
変更

© COPYRIGHT 2000


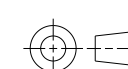
ALL RIGHTS RESERVED.

P	LTR	DESCRIPTION	ECN	DATE	DWN	APVD
		SEE 1 OF 2				

Technical drawing of a plug housing assembly. It shows a side view of a rectangular component with several pins on the left side. Two vertical dimension lines are shown on the right side, with values (15.4) and (18.6) indicating specific measurements.

Technical drawing showing the engagement of a cap housing assembly and a plug housing assembly. The cap housing assembly is on the left, and the plug housing assembly is on the right. A horizontal dimension line between them is labeled (24.5). Two vertical dimension lines on the right side are labeled (15.8) and (17.2). Arrows point from the labels 'CAP HOUSING ASSEMBLY' and 'PLUG HOUSING ASSEMBLY' to their respective parts.

CAP ASSEMBLY & PLUG ASSEMBLY ENGAGEMENT DRAWING
 キャップアッセンブリ & プラグアッセンブリ 嵌合図

THIS DRAWING IS A CONTROLLED DOCUMENT.		DWN Y. NOGUCHI 07FEB00	 TE Connectivity	
DIMENSIONS: 単位: 耗 mm		CHK S. SHINDOU 07FEB00		
		APVD N. SAI 07FEB00	NAME 名称 025 SERIES 12 POSITION (PCB H-TYPE) MATING LAYOUT	
TOLERANCES UNLESS OTHERWISE SPECIFIED: 一般公差 0 PLC ± 1 PLC ± 2 PLC ± 3 PLC ± 4 PLC ± ANGLES ±		PRODUCT SPEC 製品規格 SEE 1 OF 2	SIZE A3	
MATERIAL 材料 SEE 1 OF 2		APPLICATION SPEC 取付適用規格 SEE 1 OF 2	CAGE CODE 00779	DRAWING NO 番号 G-1318772
FINISH 仕上 SEE 1 OF 2		WEIGHT SEE 1 OF 2	RESTRICTED TO -	
		CUSTOMER DRAWING	SCALE 尺度 2:1	SHEET 2 OF 2
			REV H4	

1470-19 (3/13)

Данный компонент на территории Российской Федерации

Вы можете приобрести в компании MosChip.

Для оперативного оформления запроса Вам необходимо перейти по данной ссылке:

<http://moschip.ru/get-element>

Вы можете разместить у нас заказ для любого Вашего проекта, будь то серийное производство или разработка единичного прибора.

В нашем ассортименте представлены ведущие мировые производители активных и пассивных электронных компонентов.

Нашей специализацией является поставка электронной компонентной базы двойного назначения, продукции таких производителей как XILINX, Intel (ex.ALTERA), Vicor, Microchip, Texas Instruments, Analog Devices, Mini-Circuits, Amphenol, Glenair.

Сотрудничество с глобальными дистрибьюторами электронных компонентов, предоставляет возможность заказывать и получать с международных складов практически любой перечень компонентов в оптимальные для Вас сроки.

На всех этапах разработки и производства наши партнеры могут получить квалифицированную поддержку опытных инженеров.

Система менеджмента качества компании отвечает требованиям в соответствии с ГОСТ Р ИСО 9001, ГОСТ РВ 0015-002 и ЭС РД 009

Офис по работе с юридическими лицами:

105318, г.Москва, ул.Щербаковская д.3, офис 1107, 1118, ДЦ «Щербаковский»

Телефон: +7 495 668-12-70 (многоканальный)

Факс: +7 495 668-12-70 (доб.304)

E-mail: info@moschip.ru

Skype отдела продаж:

moschip.ru

moschip.ru_4

moschip.ru_6

moschip.ru_9