

THIS DOCUMENT CONTAINS PROPRIETARY DATA OF POLARIS INDUSTRIAL ENTERPRISES, INC. NO DISCLOSURE, REPRODUCTION, OR USE OF ANY PART THERE OF MAY BE MADE EXCEPT BY WRITTEN PERMISSION.

REV.	BY	DATE	APPRVL.	P/N
C	DMS	1-12-98	BT	LCP15 ADDED LCP15" T" CALLOUT.

ELECTRICAL

RESISTANCE RANGE	SEE CHART
RESISTANCE TOLERANCE	±10%
LINEARITY, INDEPENDENT	SEE CHART
RESOLUTION	ESSENTIALLY INFINITE
MINIMUM RESISTANCE	1 OHM OR 0.1%
STROKE	SEE CHART
OUTPUT SMOOTHNESS	<0.1% AGAINST INPUT VOLTAGE
POWER RATING @40°C	SEE CHART
INSULATION RESISTANCE	1000 MEGOHMS AT 1000 VDC
DIELECTRIC STRENGTH	1 MIN @ 1000VAC
CONTACT RESIS. VARIATION	BELOW 2% C.R.V.

MECHANICAL

STROKE	SEE CHART
STOP STRENGTH	2.2 LBS. MIN.
FRICITION	BELOW 30 GRAMS
LIFE	20,000,000 STROKES

ENVIRONMENTAL

OPERATING TEMPERATURE RANGE	-30°C TO 105°C
TEMPERATURE COEFFICIENT	400 PPM/°C
VIBRATION	10Hz TO 2,000Hz 15G
MOISTURE RESISTANCE	40°C 95%RH 120 HOURS
SHOCK	50G 11ms

MATERIALS

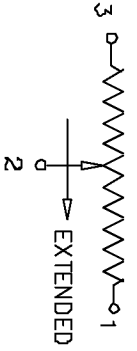
HOUSING	THERMO-SETTING PLASTIC
SHAFT	STAINLESS STEEL
TERMINALS	GOLD PLATED
RESISTIVE ELEMENT	CONDUCTIVE PLASTIC

NON-STANDARD OPTIONS

SPECIAL RESIS. & LINEARITY
MACHINED SHAFTS
SPRING RETURN

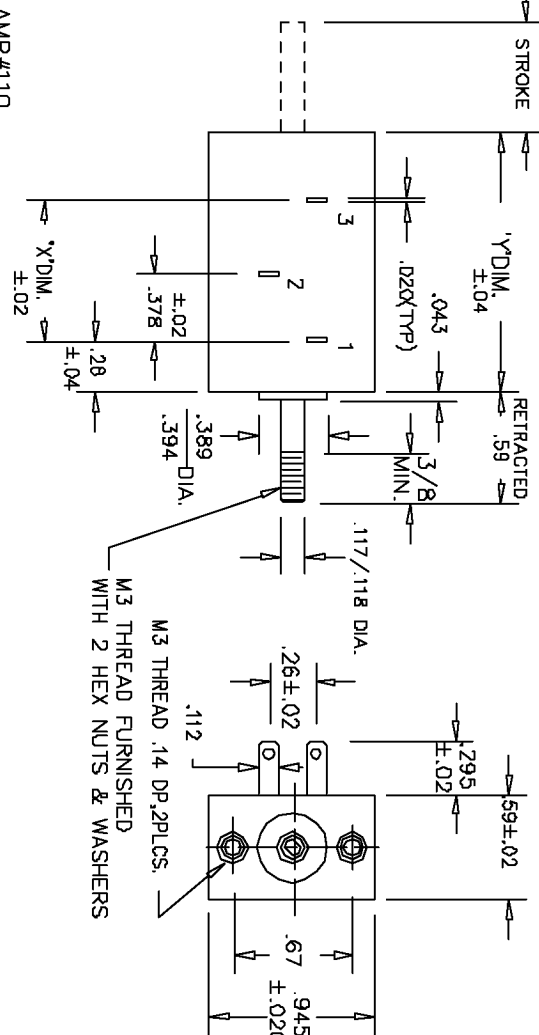
NOTE:
TERMINALS ACCEPT AMP#110 CONNECTORS.

SCHEMATIC



DIMENSION TABLE

DASH NO.	APPROX WEIGHT	MECHANICAL STROKE +.080-.000	ELEC. STROKE ±.020	RESIS. RANGE	LINEARITY STANDARD PRECISION	LINEARITY	POWER RATING
-10	1 OZ.	.394	.394	500/10K	±2% ±1%	1.46	0.2 WATTS
-15	1 OZ.	.590	.590	500/10K	±1% ±0.5%	1.46	0.3 WATTS
-20	1 OZ.	.787	.787	500/10K	1% 0.5%	1.378	0.4 WATTS
-30	1 OZ.	1.181	1.181	500/10K	1% 0.5%	1.378	0.5 WATTS



MODEL NO.'S.

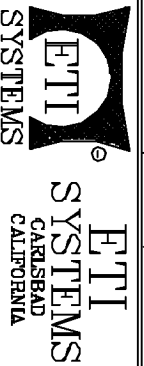
SHAFT STYLES

LCP15P-(STROKE)-(RES.)	(P)		PLAIN
LCP15C-	(C)		CHAMFERED
LCP15S-	(S)		SPRING RETURN (INTERNAL)
LCP15T-	(T)		THREADED

TOLERANCES

XX - +/- .010" FRACT. - +/- 1/64"
XXX - +/- .005" ANGLES - +/- 1/2"
ALL SPECIFICATIONS SUBJECT TO CHANGE WITHOUT NOTICE.

SCALE	DATE: 11-6-88
NONE	BY
CODE IDENT: 19477	APPRV'D BT



TITLE
LINEAR MOTION
POTENTIOMETER

PART NO.
LCP15

Данный компонент на территории Российской Федерации

Вы можете приобрести в компании MosChip.

Для оперативного оформления запроса Вам необходимо перейти по данной ссылке:

<http://moschip.ru/get-element>

Вы можете разместить у нас заказ для любого Вашего проекта, будь то серийное производство или разработка единичного прибора.

В нашем ассортименте представлены ведущие мировые производители активных и пассивных электронных компонентов.

Нашей специализацией является поставка электронной компонентной базы двойного назначения, продукции таких производителей как XILINX, Intel (ex.ALTERA), Vicor, Microchip, Texas Instruments, Analog Devices, Mini-Circuits, Amphenol, Glenair.

Сотрудничество с глобальными дистрибьюторами электронных компонентов, предоставляет возможность заказывать и получать с международных складов практически любой перечень компонентов в оптимальные для Вас сроки.

На всех этапах разработки и производства наши партнеры могут получить квалифицированную поддержку опытных инженеров.

Система менеджмента качества компании отвечает требованиям в соответствии с ГОСТ Р ИСО 9001, ГОСТ РВ 0015-002 и ЭС РД 009

Офис по работе с юридическими лицами:

105318, г.Москва, ул.Щербаковская д.3, офис 1107, 1118, ДЦ «Щербаковский»

Телефон: +7 495 668-12-70 (многоканальный)

Факс: +7 495 668-12-70 (доб.304)

E-mail: info@moschip.ru

Skype отдела продаж:

moschip.ru

moschip.ru_4

moschip.ru_6

moschip.ru_9