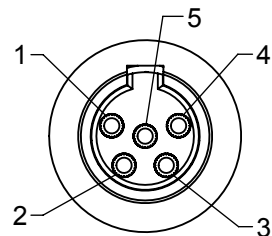




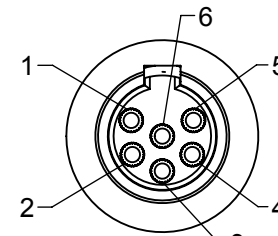
**TA3MS SERIES  
3 PIN**



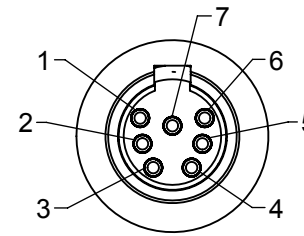
**TA4MS SERIES  
4 PIN**



**TA5MS SERIES  
5 PIN**



**TA6MS SERIES  
6 PIN**



**TA7MS SERIES  
7 PIN**

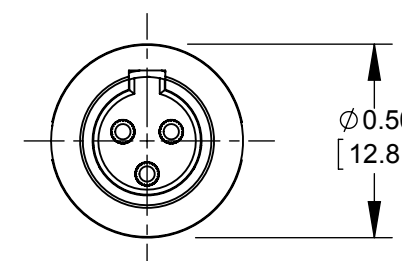
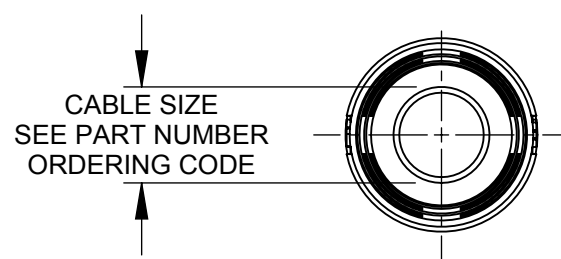
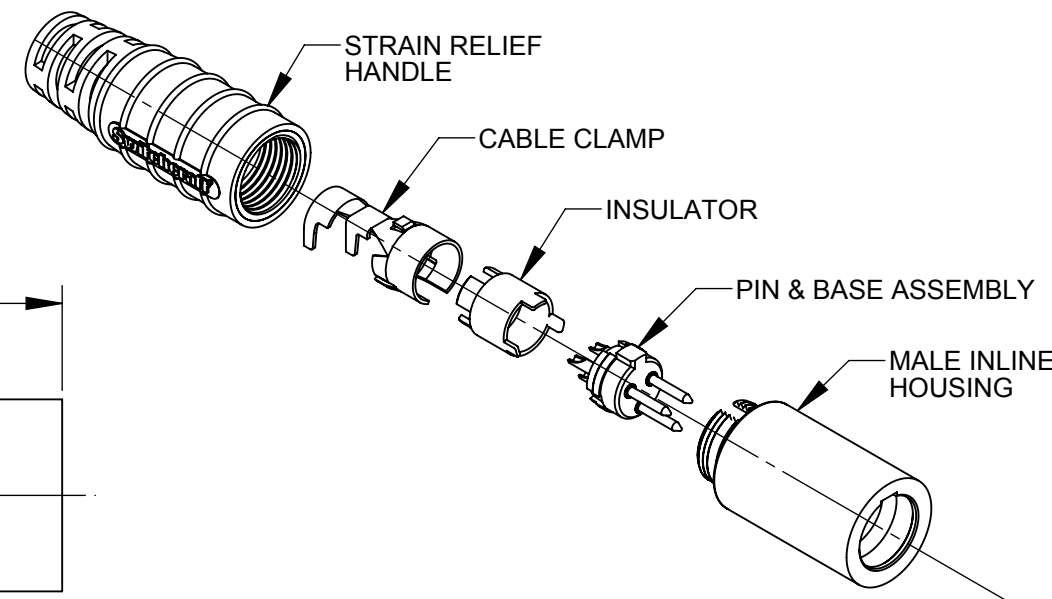
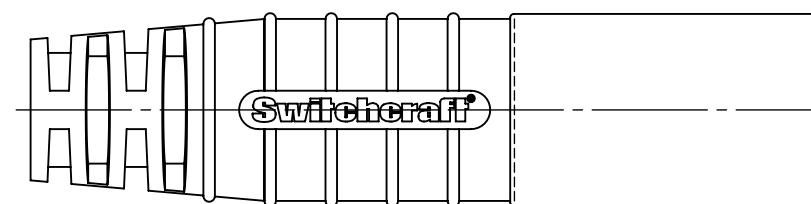
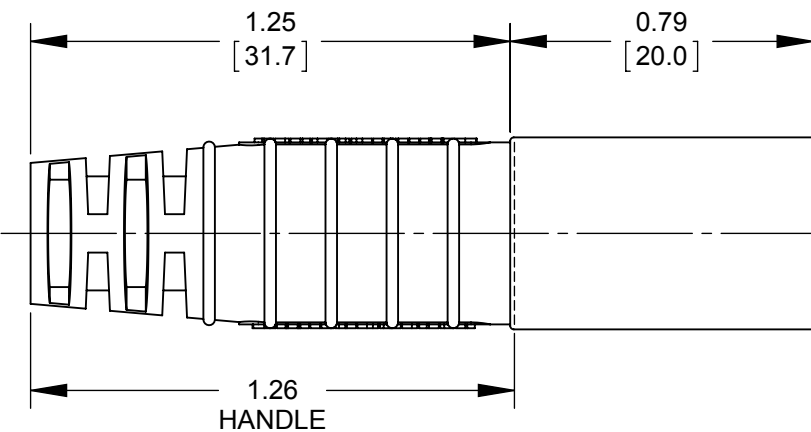


**TA8MS SERIES  
8 PIN**

**AS VIEWED FROM FRONT MATING VIEW**

<b>T</b>	<b>A</b>		<b>M</b>	<b>S</b>	
SERIES					CABLE SIZE
NUMBER OF CONTACTS					11 - $\varnothing$ 0.100 - 0.120 [ $\varnothing$ 2.54 - 3.05]
3 - 3 PIN 22 AWG PINS					15 - $\varnothing$ 0.140 - 0.160 [ $\varnothing$ 3.56 - 4.06]
4 - 4 PIN 22 AWG PINS					20 - $\varnothing$ 0.190 - 0.210 [ $\varnothing$ 4.83 - 5.33]
5 - 5 PIN 22 AWG PINS					25 - $\varnothing$ 0.230 - 0.260 [ $\varnothing$ 5.84 - 6.60]
6 - 6 PIN 22 AWG PINS					
7 - 7 PIN 28 AWG PINS					
8 - 8 PIN 28 AWG PINS					
			<b>S</b> - SEALED VERSION		
			GENDER		
			<b>M</b> - MALE		

**PART NUMBER ORDERING CODE**



**CUSTOMER DRAWING**

**NOTES:**

- MATERIALS:**  
 HOUSING - COPPER ALLOY, NICKEL-PLATED  
 PIN CONTACTS - COPPER ALLOY, SILVER PLATED  
 PIN INSULATOR - RIGID DARK BROWN THERMOPLASTIC  
 CABLE CLAMP - STEEL, TIN PLATED  
 BUTTON BOOT - BLACK THERMOPLASTIC RUBBER  
 INSERT MOLDED HANDLE - THERMOPLASTIC RUBBER OVER RIGID THERMOPLASTIC, BLACK
- THIS PRODUCT IS RoHS COMPLIANT.

REV	ECO NUMBER	DATE	BY	APVD
B	27629	12-18-15	TO	TJK
A	27552	8-14-15	TO	TJK

UNLESS OTHERWISE SPECIFIED

- ALL DIMENSIONS IN INCHES [mm]  
 - TWO PLACE DECIMALS  $\pm 0.02$  [0.5]  
 - THREE PLACE DECIMALS  $\pm 0.005$  [0.13]

DO NOT SCALE DRAWING

THIS DRAWING DESCRIBES A DESIGN CONSIDERED PROPRIETARY IN NATURE, DEVELOPED AND MANUFACTURED BY SWITCHCRAFT INC. AND IS RELEASED ON A CONFIDENTIAL BASIS FOR IDENTIFICATION PURPOSES ONLY.

SIZE	WIDTH	MULT	LBS/M	TEMPER
FINISH		MATERIAL		
SPEC No.		SPEC No.		
FIRST USED ON		SCALE		
		2:1		
DATE DRAWN	BY	CHKD	APVD	
1/29/13	AB	AB	TJK	
		1/29/13	9-28-15	
NAME		PART No.		REV
SEALED TINI Q-G MALE, RoHS		TA_MS SERIES		B

**Switchcraft®**

SHEET 1 OF 1

# Mouser Electronics

Authorized Distributor

Click to View Pricing, Inventory, Delivery & Lifecycle Information:

## Switchcraft:

[TA8MS15](#) [TA8MS11](#) [TA4MS11](#) [TA4MS15](#) [TA3MS20](#) [TA3MS25](#) [TA7MS15](#) [TA7MS11](#) [TA8MS25](#) [TA4MS20](#)  
[TA8MS20](#) [TA4MS25](#) [TA6MS20](#) [TA6MS25](#) [TA5MS25](#) [TA5MS20](#) [TA5MS15](#) [TA5MS11](#) [TA7MS20](#) [TA7MS25](#)  
[TA6MS11](#) [TA6MS15](#) [TA3MS15](#) [TA3MS11](#)

## Данный компонент на территории Российской Федерации

### Вы можете приобрести в компании MosChip.

Для оперативного оформления запроса Вам необходимо перейти по данной ссылке:

<http://moschip.ru/get-element>

Вы можете разместить у нас заказ для любого Вашего проекта, будь то серийное производство или разработка единичного прибора.

В нашем ассортименте представлены ведущие мировые производители активных и пассивных электронных компонентов.

Нашей специализацией является поставка электронной компонентной базы двойного назначения, продукции таких производителей как XILINX, Intel (ex.ALTERA), Vicor, Microchip, Texas Instruments, Analog Devices, Mini-Circuits, Amphenol, Glenair.

Сотрудничество с глобальными дистрибьюторами электронных компонентов, предоставляет возможность заказывать и получать с международных складов практически любой перечень компонентов в оптимальные для Вас сроки.

На всех этапах разработки и производства наши партнеры могут получить квалифицированную поддержку опытных инженеров.

Система менеджмента качества компании отвечает требованиям в соответствии с ГОСТ Р ИСО 9001, ГОСТ РВ 0015-002 и ЭС РД 009

### Офис по работе с юридическими лицами:

105318, г.Москва, ул.Щербаковская д.3, офис 1107, 1118, ДЦ «Щербаковский»

Телефон: +7 495 668-12-70 (многоканальный)

Факс: +7 495 668-12-70 (доб.304)

E-mail: [info@moschip.ru](mailto:info@moschip.ru)

Skype отдела продаж:

moschip.ru

moschip.ru\_4

moschip.ru\_6

moschip.ru\_9