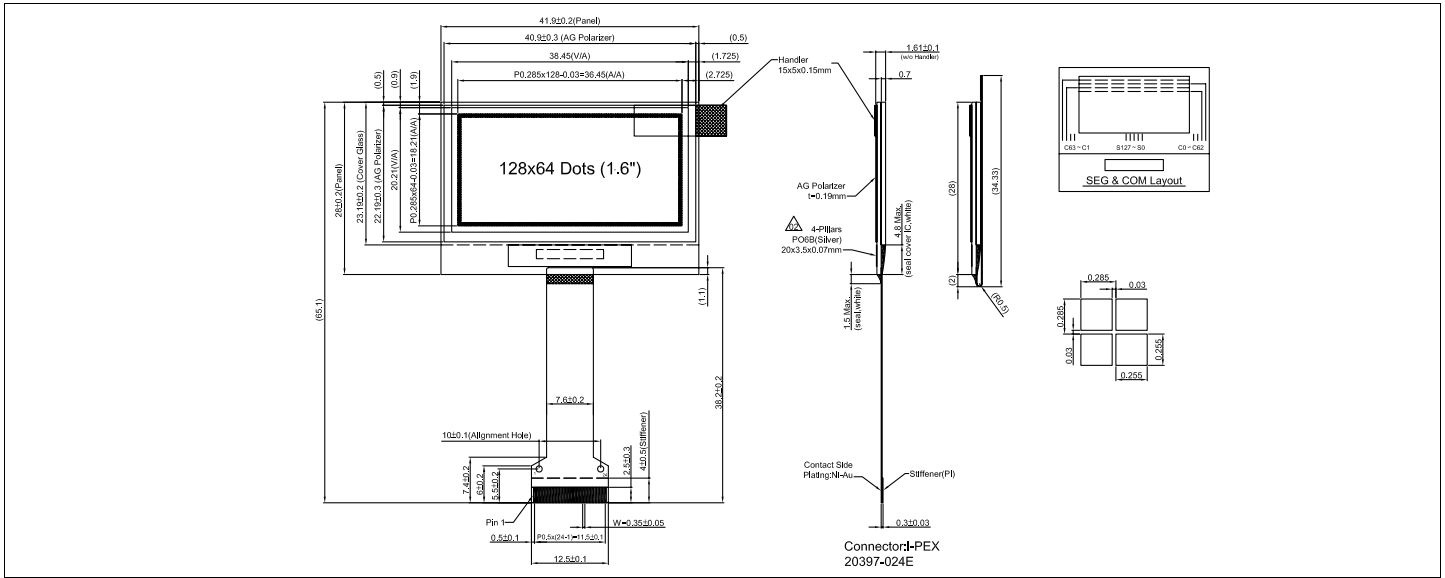


# HDR12864-4

## Dimensional Drawing

## 128 X 64 Dots Graphic, Yellow OLED Display



### Features

- Viewing Angle.....Wide (160 degrees)
- High Contrast.....2000:1
- Fast Response Time.....10 usec
- Built-in DC-DC Converter
- Built-in Controller.....SSD1325

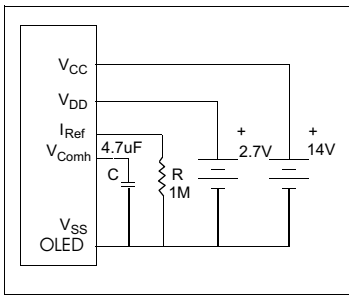
### Physical Data

- Module Size.....41.9W x65.1H x 1.61T mm
- Viewing Area Size.....38.4W x 20.21H mm
- Dot Pitch.....0.285W x 0.285H mm
- Dot Size.....0.255W x 0.255H mm
- Weight.....3.75gm

### Electrical Characteristics (VCC = 14 ± 5% 25°C)

PARAMETER	SYM	CONDITION	MIN	TYP	MAX	UNIT
OPERATING VOLTAGE	VDD	-	2.4	2.7	3.5	V
OPERATING VOLTAGE	VCC	-	13.5	14	14.5	V
INPUT HIGH VOLTAGE	V <sub>IH</sub>	-	0.8*V <sub>DD</sub>	-	V <sub>DD</sub>	V
INPUT LOW VOLTAGE	V <sub>IL</sub>	-	0	-	0.2V <sub>DD</sub>	V
OPERATING CURRENT	I <sub>DD</sub>	All pixels on	-	-	650	uA
OPERATING CURRENT	I <sub>CC</sub>	All pixels on	-	18	20	mA
POWER CONSUMPTION	P <sub>D</sub>	All pixels on	-	252	280	mW
BRIGHTNESS	L	Average	60	80	-	cd/m <sup>2</sup>
DRIVE METHOD	1/64 Duty					

### Power Supply



### Absolute Maximum Ratings

PARAMETER	SYMBOL	MIN	MAX	UNIT
SUPPLY VOLTAGE	VDD	-0.3	3.5	V
SUPPLY VOLTAGE	VCC	8	16	V
INPUT VOLTAGE	V <sub>IN</sub>	-0.3	V <sub>DD</sub> + 0.3	V
OPERATING TEMPERATURE	T <sub>OP</sub>	-40	70	°C
STORAGE TEMPERATURE	T <sub>STG</sub>	-40	85	°C
LIFE TIME (60/100 Cd/m <sup>2</sup> )		40/24k	-	Hrs

### Pin Connections

PIN NO.	SYMBOL	FUNCTION
1	VSS	Ground Pin
2	VSL	SEG Signal
3	VCC	Power Supply for OLED driver
4	VCOMH	COM - Voltage Reference Pin
5	VDD	Power Supply for internal logic
6	Bs1	MCU interface selection input
7	Bs2	MCU interface selection input
8	CS#	Chip select input
9	RES#	Hardware reset input
10	D/C#	Data-command control input
11	R/WR#	Write data input
12	E/RD#	Read data input
13	D0	Bi-directional data bus
14	D1	Bi-directional data bus
15	D2	Bi-directional data bus
16	D3	Bi-directional data bus
17	D4	Bi-directional data bus
18	D5	Bi-directional data bus
19	D6	Bi-directional data bus
20	D7	Bi-directional data bus
21	IREF	Reference input (connect recom. Res. R)
22	VCC	Power Supply for logic
23	N/C	No Connection
24	VSS	Ground Pin

## Данный компонент на территории Российской Федерации

### Вы можете приобрести в компании MosChip.

Для оперативного оформления запроса Вам необходимо перейти по данной ссылке:

<http://moschip.ru/get-element>

Вы можете разместить у нас заказ для любого Вашего проекта, будь то серийное производство или разработка единичного прибора.

В нашем ассортименте представлены ведущие мировые производители активных и пассивных электронных компонентов.

Нашей специализацией является поставка электронной компонентной базы двойного назначения, продукции таких производителей как XILINX, Intel (ex.ALTERA), Vicor, Microchip, Texas Instruments, Analog Devices, Mini-Circuits, Amphenol, Glenair.

Сотрудничество с глобальными дистрибьюторами электронных компонентов, предоставляет возможность заказывать и получать с международных складов практически любой перечень компонентов в оптимальные для Вас сроки.

На всех этапах разработки и производства наши партнеры могут получить квалифицированную поддержку опытных инженеров.

Система менеджмента качества компании отвечает требованиям в соответствии с ГОСТ Р ИСО 9001, ГОСТ РВ 0015-002 и ЭС РД 009

### Офис по работе с юридическими лицами:

105318, г.Москва, ул.Щербаковская д.3, офис 1107, 1118, ДЦ «Щербаковский»

Телефон: +7 495 668-12-70 (многоканальный)

Факс: +7 495 668-12-70 (доб.304)

E-mail: [info@moschip.ru](mailto:info@moschip.ru)

Skype отдела продаж:

moschip.ru

moschip.ru\_4

moschip.ru\_6

moschip.ru\_9