

CONTACT ORIENTATION ON ROLL

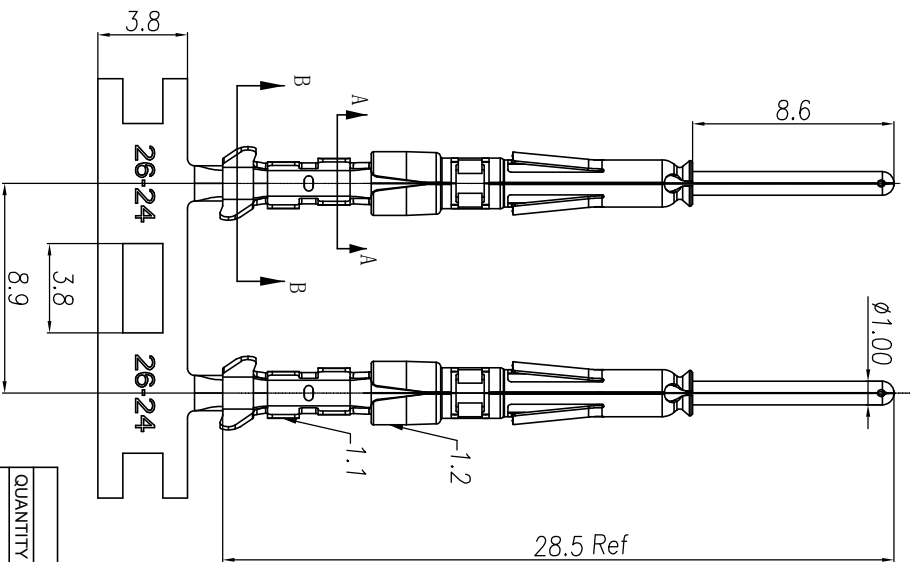
NOTES: (UNLESS OTHERWISE SPECIFIED)

1. MATERIAL:
 - 1.1. CONTACT BODY: COPPER ALLOY.
 - 1.2. OUTER SPRING: STAINLESS STEEL.
2. SPECIFICATIONS:
 - 2.1 CURRENT RATING: 5A MAX.
 - 2.2 TERMINATION TYPE: CRIMPING.
 - 2.3 WIRE RANGE: 26~24AWG.
 - 2.4 WIRE INSULATION DIA(MAX): $\varnothing 2.2\text{mm}$.
3. ROHS COMPLIANT.
4. ALL DIMENSIONS ARE FOR REFERENCE USE ONLY.
5. AVAILABLE TOOLS:
 - 5.1 HAND CRIMPER: MFX-3958. A3
 - 5.2 CRIMP APPLICATOR: MFX-3957.
 - 5.3 EXTRACTION TOOL: QXRT20.

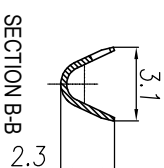
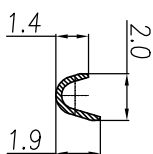
| P/N | CONTACT PLATING(MATING AREA) |
|-----------|--------------------------------------|
| SP24W2T | TIN PLATING OVER NICKEL. |
| SP24W2N | NICKEL PLATING OVER COPPERIZE. |
| SP24W2F | GOLD FLASH PLATING OVER NICKEL. |
| SP24W2G5 | 5 μ " GOLD PLATING OVER NICKEL. |
| SP24W2G10 | 10 μ " GOLD PLATING OVER NICKEL. |
| SP24W2G15 | 15 μ " GOLD PLATING OVER NICKEL. |
| SP24W2G30 | 30 μ " GOLD PLATING OVER NICKEL. |

A2

| REVISIONS | | | | | |
|-----------|-----|------------------------|-----------|--------|-------|
| REV | ECO | DESCRIPTION | DATE | BY | APPR |
| A1 | - | RELEASED DRAWING | Nov-9-17 | Rookie | Tommy |
| A2 | - | ADD THE G5 PART NUMBER | Jan-28-19 | Blink | Tommy |
| A3 | - | CHANGE HAND CRIMPER | Nov-8-19 | Flan | Tommy |



SECTION A-A



SECTION B-B

| QUANTITY | PART NUMBER | DESCRIPTION | ITEM |
|----------|-------------|-----------------------|------|
| | | MATERIALS LIST | |

| UNLESS OTHERWISE SPECIFIED | | | |
|---------------------------------------|-----------|-------|----------------|
| 1) All dimensions are in millimeters. | DRAWN: | RAI | DATE: Nov-8-19 |
| 2) Tolerances are as follows: | CHECKED: | MWH | DATE: Nov-8-19 |
| 1 Pk. DEC 20 2018 | ENGINEER: | | |
| 3 Pk. DEC 20 2018 | APPROVE: | Tommy | DATE: Nov-8-19 |
| 3) Note reference = | CUSTOMER: | | |

| PROCESS SPECIFICATIONS | | MATERIAL SPECIFICATIONS | |
|----------------------------|-------|-------------------------|----------|
| ECO-MATE PIN CONTACT. | SIZE | TYPE | DWG NO. |
| STAMPED, 24-28AWG, SIZE 20 | B | C- | SP24W2XX |
| SCALE: NONE | SHEET | 1 | OF 1 |
| REVISION | A3 | | |

Amphenol
Sine Systems - www.amphenol-sine.com
44724 Montey Drive
Clinton Township, MI 48038

Данный компонент на территории Российской Федерации

Вы можете приобрести в компании MosChip.

Для оперативного оформления запроса Вам необходимо перейти по данной ссылке:

<http://moschip.ru/get-element>

Вы можете разместить у нас заказ для любого Вашего проекта, будь то серийное производство или разработка единичного прибора.

В нашем ассортименте представлены ведущие мировые производители активных и пассивных электронных компонентов.

Нашей специализацией является поставка электронной компонентной базы двойного назначения, продукции таких производителей как XILINX, Intel (ex.ALTERA), Vicor, Microchip, Texas Instruments, Analog Devices, Mini-Circuits, Amphenol, Glenair.

Сотрудничество с глобальными дистрибьюторами электронных компонентов, предоставляет возможность заказывать и получать с международных складов практически любой перечень компонентов в оптимальные для Вас сроки.

На всех этапах разработки и производства наши партнеры могут получить квалифицированную поддержку опытных инженеров.

Система менеджмента качества компании отвечает требованиям в соответствии с ГОСТ Р ИСО 9001, ГОСТ РВ 0015-002 и ЭС РД 009

Офис по работе с юридическими лицами:

105318, г.Москва, ул.Щербаковская д.3, офис 1107, 1118, ДЦ «Щербаковский»

Телефон: +7 495 668-12-70 (многоканальный)

Факс: +7 495 668-12-70 (доб.304)

E-mail: info@moschip.ru

Skype отдела продаж:

moschip.ru

moschip.ru_4

moschip.ru_6

moschip.ru_9