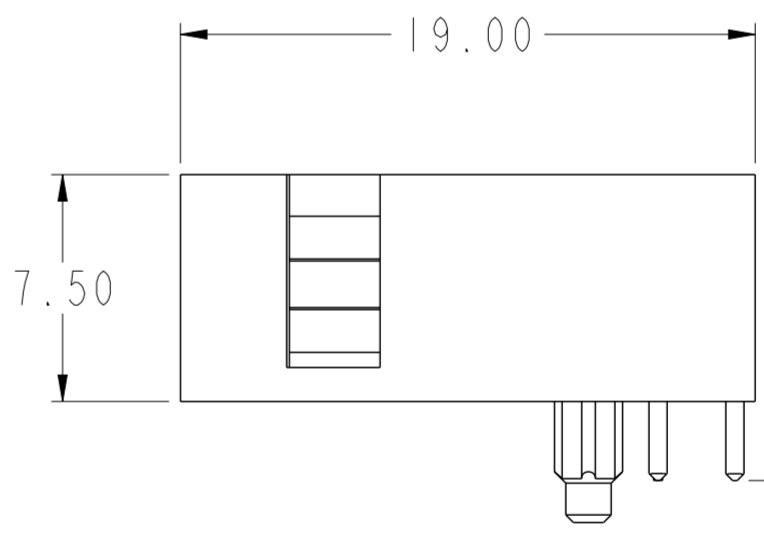
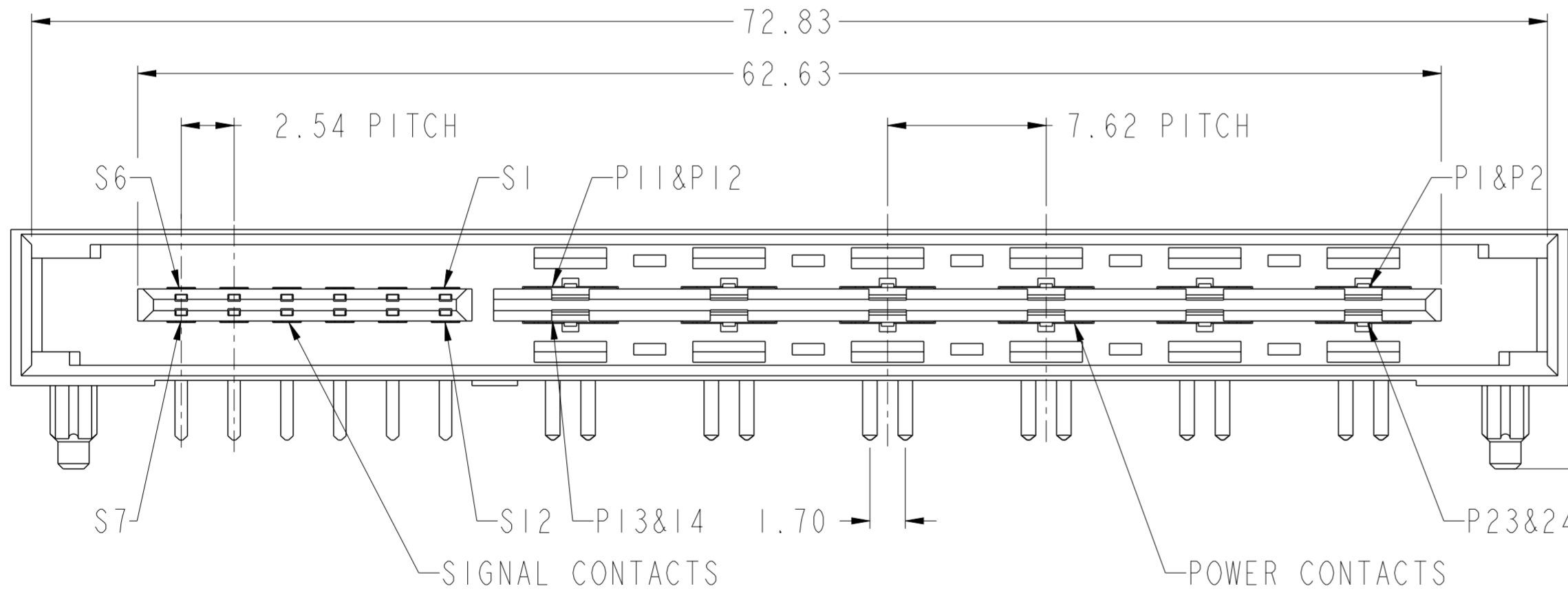


SEE NOTE 1



DIM "A" TYP
TAIL LENGTH
(SEE TABLE)

Amphenol
FCi

© 2016 AFci

spec ref	-	dr	Feng Zheng	2017/03/27	projection	MM	size	A2	scale	3:1
tolerance std	ISO 406 ISO 1101	TOLERANCES UNLESS OTHERWISE SPECIFIED			eng	Feng Zheng	2017/05/05	ecn no	-	
surface	ISO 1302	linear	0.X	±0.5	chr	Terris Liu	2017/05/05	rel level	Released	
			0.XX	±0.25	appr	Pai-Ming Zheng	2017/05/05	product family	HPCE	
		angular	0°	±2°	Amphenol FCi		title	HPCE CTB R/A HEADER	cat. no.	-
							12HP12S with short latch	Product - Customer Drw	sheet 1 of 3	rev
										A

PDS: Rev :A

STATUS:Released

Printed: May 05, 2017

CONTACT TYPE

TOP LAYER DESCRIPTION

TABLE 1 (HPCE / SOLDER TAILS)
PLATED THROUGH-HOLE REQUIREMENTS

CONTACT TYPE	TOP LAYER DESCRIPTION	DRILLED HOLE DIAMETER	COPPER THICKNESS	TIN-LEAD THICKNESS	TIN THICKNESS	FINISHED HOLE DIAMETER
POWER & SIGNAL	TIN-LEAD	1.10-1.16 (1.15 DRILL)	0.025 - 0.050	0.005 - 0.015	--	0.94 - 1.10
	IMMERSION TIN	1.10-1.16 (1.15 DRILL)	0.025 - 0.050	--	0.9 - 1.5um	0.94 - 1.10
	COPPER	1.10-1.16 (1.15 DRILL)	0.025 - 0.050	--	--	0.94 - 1.10

NOMINAL CONNECTOR OUTERLINE SEE NOTE 4

SEE DETAIL K

2xUNPLATED HOLE (SEE NOTE 6 FOR DIAMETER)

⊕ 0.10M Z Y X

SEE TABLE 1, NOTE 5 TYP

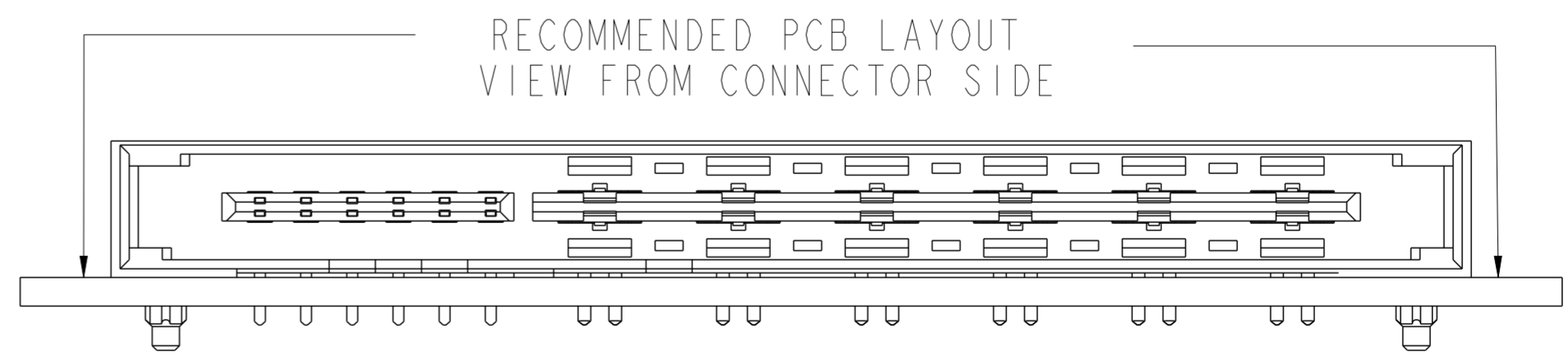
⊕ 0.10M Z Y X

0.30

DETAIL K
SCALE 6:1

SEE TABLE 1, NOTE 5 TYP

⊕ 0.10M Z Y X



spec ref	-	dr	Feng Zheng	2017/03/27	projection	MM	size	A2	scale	3:1
tolerance std	ISO 406 ISO 1101	eng	Feng Zheng	2017/05/05			ecn no	-	rel level	Released
TOLERANCES UNLESS OTHERWISE SPECIFIED		chr	Terris Liu	2017/05/05						
surface	linear	0.X	±0.5		HPCE CTB R/A HEADER		10143280	rev A		
		0.XX	±0.25		12HP12S with short latch					
	angular	0°	±2°		cat. no.	-			Product - Customer Drw	sheet 2 of 3

PDS: Rev :A

STATUS:Released

Printed: May 05, 2017

Amphenol FCI

© 2016 AFCI

PRODUCT PART NUMBER

10143280-□□□□ LF

BASE PART NUMBER

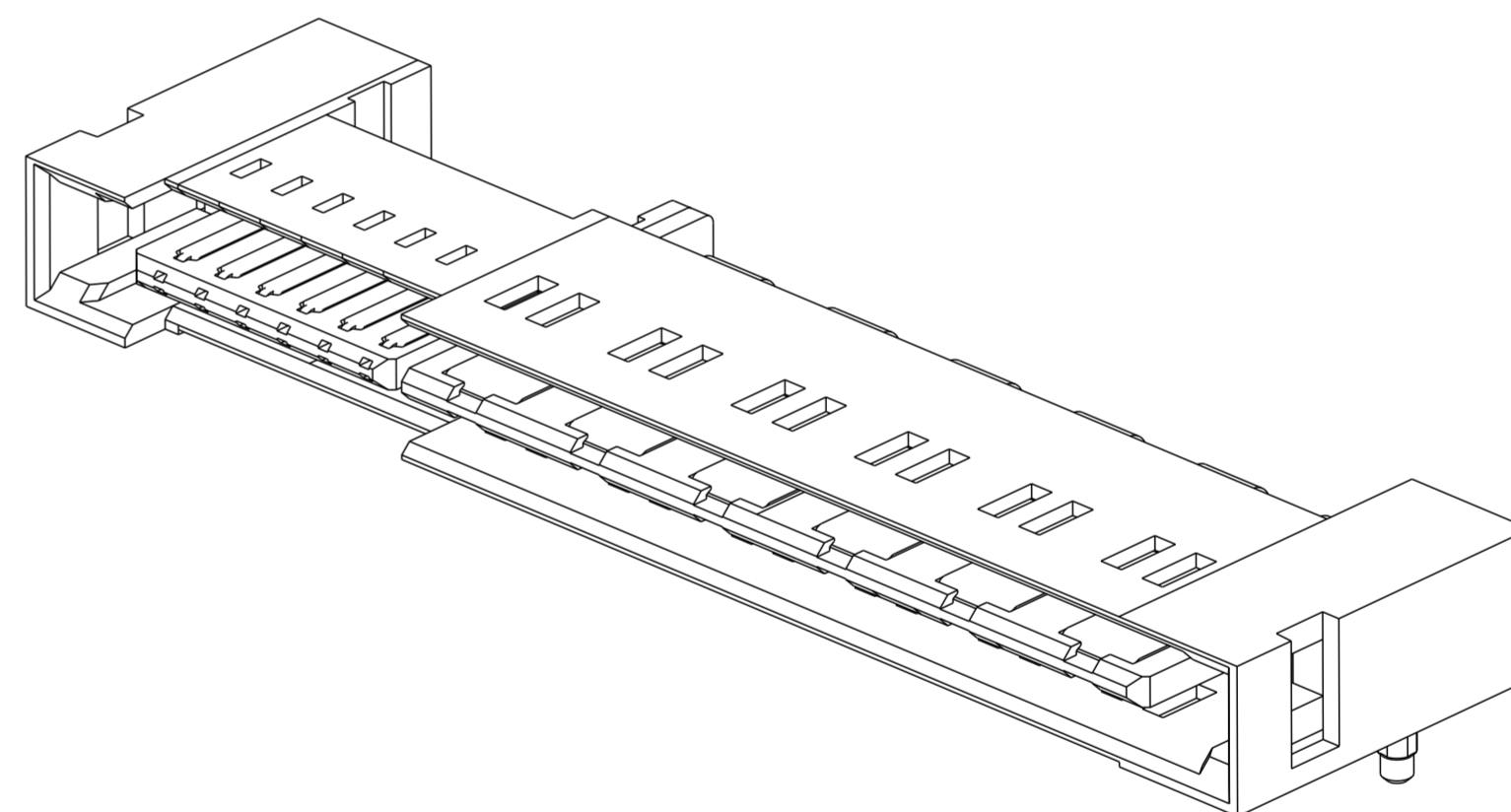
CONTACT AREA PLATING :
2: GXT PLATING OVER NI

FIRST MATE LAST BREAK PIN POSITION
000: ALL PINS ARE LONG PINS SEE TABLE

DIM "A", TAIL LENGTH
1: 2.60±0.25mm (PCB THK 1.57±0.13mm)
2: 3.25±0.25mm (PCB THK 2.36±0.13mm)

NOTES:

1. PART NUMBER AND DATE CODE TO BE MARKED ON THIS SURFACE.
THE MARK CAN BE OMITTED IF THERE IS NOT ENOUGH SPACE ON THIS SURFACE.
2. CONNECTOR MATERIALS:
HOUSING: HIGH TEMPERATURE THERMAL PLASTIC WITH GLASS FIBER, UL94V-0, BLACK
CONTACT: HIGH PERFORMANCE COPPER ALLOY.
3. CONTACT FINISH REF: GS-12-1031 SECTION 5.2.
4. DENOTES CONNECTOR KEEP OUT ZONE.
5. ALL HOLE DIAMETERS ARE FINISHED HOLE SIZES.
6. MOUNTING HOLES ARE UNPLATED
Ø2.25±0.05 FOR SOLDER TAILS
7. THE HOUSING WILL WITHSTAND EXPOSURE TO 245 °C PEAK TEMPERATURE FOR 10 SECONDS
IN A WAVE SOLDER APPLICATION.
8. THIS PRODUCT MEETS EUROPEAN UNION DIRECTIVES AND OTHER COUNTRY REGULATIONS AS DESCRIBED IN GS-47-0004.
9. PRODUCT SPECIFICATION : GS-12-1031.
APPLICATION SPECIFICATION : GS-20-0369
PRODUCT PACKAGE SPECIFICATION: GS-14-2272.



spec ref	-	dr	Feng Zheng	2017/03/27	projection	MM	size	A2	scale	3:1	
tolerance std	ISO 406 ISO 1101	eng	Feng Zheng	2017/05/05			ecn no	-			
TOLERANCES UNLESS OTHERWISE SPECIFIED		chr	Terris Liu	2017/05/05			rel level	Released			
surface	linear	0.X	±0.5		product family	HPCE	dwg no	10143280	rev	A	
		0.XX	±0.25		title	HPCE CTB R/A HEADER		cat. no.	-	Product - Customer Drw	sheet 3 of 3
		0.XXX	±0.10		12HP12S with short latch						
	angular	0°	±2°								

Данный компонент на территории Российской Федерации

Вы можете приобрести в компании MosChip.

Для оперативного оформления запроса Вам необходимо перейти по данной ссылке:

<http://moschip.ru/get-element>

Вы можете разместить у нас заказ для любого Вашего проекта, будь то серийное производство или разработка единичного прибора.

В нашем ассортименте представлены ведущие мировые производители активных и пассивных электронных компонентов.

Нашей специализацией является поставка электронной компонентной базы двойного назначения, продукции таких производителей как XILINX, Intel (ex.ALTERA), Vicor, Microchip, Texas Instruments, Analog Devices, Mini-Circuits, Amphenol, Glenair.

Сотрудничество с глобальными дистрибьюторами электронных компонентов, предоставляет возможность заказывать и получать с международных складов практически любой перечень компонентов в оптимальные для Вас сроки.

На всех этапах разработки и производства наши партнеры могут получить квалифицированную поддержку опытных инженеров.

Система менеджмента качества компании отвечает требованиям в соответствии с ГОСТ Р ИСО 9001, ГОСТ РВ 0015-002 и ЭС РД 009

Офис по работе с юридическими лицами:

105318, г.Москва, ул.Щербаковская д.3, офис 1107, 1118, ДЦ «Щербаковский»

Телефон: +7 495 668-12-70 (многоканальный)

Факс: +7 495 668-12-70 (доб.304)

E-mail: info@moschip.ru

Skype отдела продаж:

moschip.ru

moschip.ru_4

moschip.ru_6

moschip.ru_9