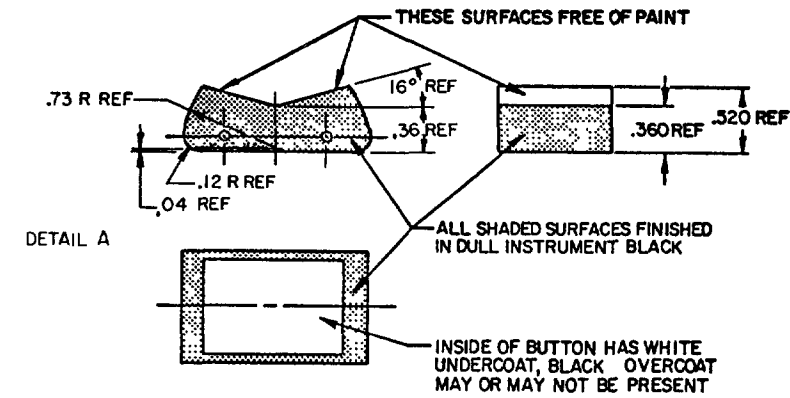
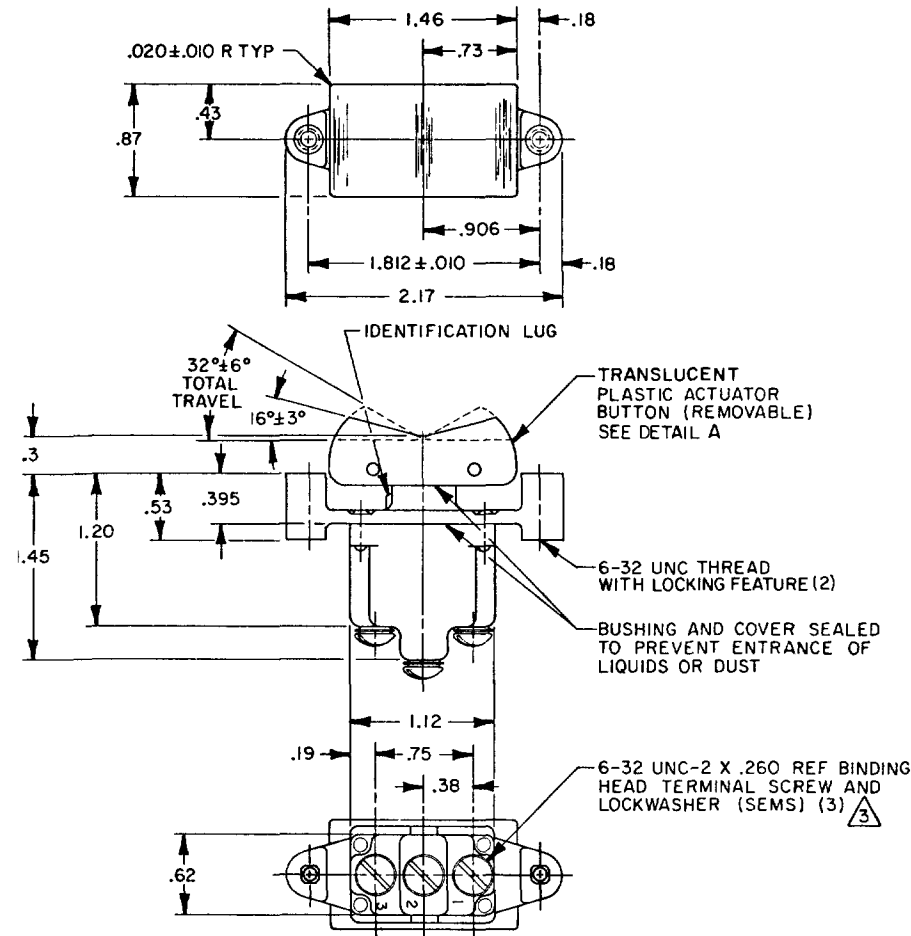


HONEYWELL
PART NUMBER
1TP1 SERIES CHART 1

REV	DOCUMENT	CHANGED BY	CHECK
7	0007019	KR 12AUG04	AK



- NOTES
- 1 - MICRO SWITCH CATALOG LISTING MARKED ON SIDE OF SWITCH
 - 2 - SWITCHES WILL WITHSTAND TEMPERATURE OF 160°F
 - 3 - SCREWS FURNISHED UNASSEMBLED
 - 4 - FAA-PMA MUST BE MARKED ON SWITCH
 - 5 - FOR MANUFACTURING DETAIL SEE ASSEMBLY DRAWING 1TP1-2 FOR FAA-PMA
 - 6 - WEIGHT: .10 LB EST

REPLACES 1TP1 SERIES

④	CATALOG LISTING	CIRCUIT WITH BUTTON IN			ELECTRICAL DATA
		LUG SIDE (1-2)	CENTER (1-2)	OPPOSITE LUG (2-3)	
FAA-PMA	⑤ 1TP1-1	ON	OFF	ON	15A-125, 250 OR 277 VAC 1/2HP-125VAC; 1HP-250, 277VAC 5A-125VAC "L" CODE L191
	⑤ 1TP1-2	OFF	NONE	ON	
	⑤ 1TP1-3	ON	NONE	ON	
	⑤ 1TP1-2I	NONE	OFF	ON	
	⑤ 1TP1-3I	NONE	ON	ON	
	Ⓟ	MOM OFF	NONE	ON	10A-125, 250, 277 VAC 1/4HP-125VAC; 1/2HP-250, 277 VAC 3A-125VAC "L" CODE L192
	⑤ 1TP1-5	MOM ON	OFF	ON	
	⑤ 1TP1-6	MOM ON	NONE	OFF	
	⑤ 1TP1-7	MOM ON	OFF	MOM ON	
	⑤ 1TP1-8	MOM ON	NONE	ON	
	⑤ 1TP1-6I	MOM ON	OFF	NONE	

DESIGN UNITS: INCH
TOLERANCES UNLESS NOTED:

NO PLACE	X	±	
ONE PLACE	.X	±	0.030
TWO PLACE	.XX	±	0.015
THREE PLACE	.XXX	±	0.005
FOUR PLACE	.XXXX	±	
ANGLES		±	

THIRD ANGLE PROJECTION

DRAWN	GJW	12MAY97
CHECK		
THIS DRAWING COVERS A PROPRIETARY ITEM AND IS THE PROPERTY OF HONEYWELL. THIS DRAWING IS NOT TO BE COPIED OR USED WITHOUT THE PERMISSION OF HONEYWELL.		
INTERPRET PER ASME Y14.5M-1994 OTHER HONEYWELL ENGINEERING STANDARDS MAY APPLY		

Honeywell

TITLE
SWITCH - TOGGLE FLUSH KEY

SIZE	TYPE	DRAWING NAME	REV
B	I	1TP1 SERIES CHART 1	7
SCALE	1:1	SHEET	1 OF 1

Данный компонент на территории Российской Федерации

Вы можете приобрести в компании MosChip.

Для оперативного оформления запроса Вам необходимо перейти по данной ссылке:

<http://moschip.ru/get-element>

Вы можете разместить у нас заказ для любого Вашего проекта, будь то серийное производство или разработка единичного прибора.

В нашем ассортименте представлены ведущие мировые производители активных и пассивных электронных компонентов.

Нашей специализацией является поставка электронной компонентной базы двойного назначения, продукции таких производителей как XILINX, Intel (ex.ALTERA), Vicor, Microchip, Texas Instruments, Analog Devices, Mini-Circuits, Amphenol, Glenair.

Сотрудничество с глобальными дистрибьюторами электронных компонентов, предоставляет возможность заказывать и получать с международных складов практически любой перечень компонентов в оптимальные для Вас сроки.

На всех этапах разработки и производства наши партнеры могут получить квалифицированную поддержку опытных инженеров.

Система менеджмента качества компании отвечает требованиям в соответствии с ГОСТ Р ИСО 9001, ГОСТ РВ 0015-002 и ЭС РД 009

Офис по работе с юридическими лицами:

105318, г.Москва, ул.Щербаковская д.3, офис 1107, 1118, ДЦ «Щербаковский»

Телефон: +7 495 668-12-70 (многоканальный)

Факс: +7 495 668-12-70 (доб.304)

E-mail: info@moschip.ru

Skype отдела продаж:

moschip.ru

moschip.ru_4

moschip.ru_6

moschip.ru_9