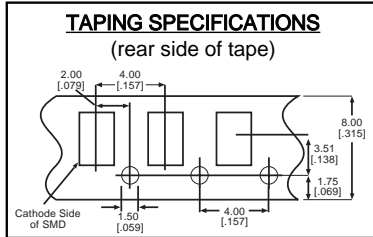
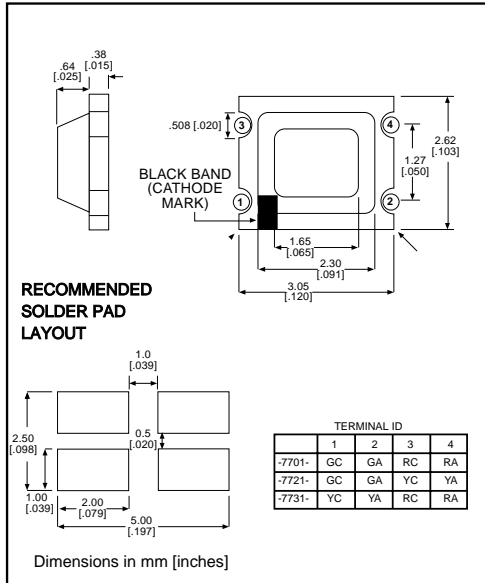




# Surface Mount LED Bi-Color

# Dialight

## 597-77x1-1xx



### Features

- Compatible with automatic placement equipment
- Compatible with infrared reflow processes
- Packaged on 8mm tape, 7" reels (meets EIA-481-1 standard)
- Helps to eliminate mixed technology PC board processing
- Compatible with Dialight's Optopipe™ Series light pipes

### PART NO.\* COLOR

- 597-7701-1xx Red/Green
- 597-7721-1xx Yellow/Green
- 597-7731-1xx Red/Yellow

### \*ORDERING INFORMATION

**597-77x1-1xx**

packaging option

|    |                        |
|----|------------------------|
| 02 | 20 pieces on tape      |
| 07 | 7" reel, 3000 pcs/reel |

### ABSOLUTE MAXIMUM RATINGS (T<sub>A</sub>=25°C)

|  | Red/Green<br><b>-7701</b>     | Yellow/Green<br><b>-7721</b> | Red/Yellow<br><b>-7731</b> |
|--|-------------------------------|------------------------------|----------------------------|
| Power Dissipation (mW)                         | 65/65                         | 70/65                        | 65/70                      |
| Forward Current (mA)                           | 25                            | 25                           | 25                         |
| Derating (mA/°C)                               | .33                           | .33                          | .33                        |
| Peak Current (mA)<br><i>Pulse width = 1 μs</i> | 100                           | 100                          | 100                        |
| Operating Temperature (°C)                     | -25/+75                       | -25/+75                      | -25/+75                    |
| Storage Temperature (°C)                       | -30/+85                       | -30/+85                      | -30/+85                    |
| Soldering Profile                              | 240°C to 260°C for 10 seconds |                              |                            |

Solder Adherence per MIL-STD-202E, Method 208C

### OPERATING CHARACTERISTICS (T<sub>A</sub>=25°C)

|   |         | Red/Green<br><b>-7701</b> | Yellow/Green<br><b>-7721</b> | Red/Yellow<br><b>-7731</b> |
|---|---------|---------------------------|------------------------------|----------------------------|
| Luminous Intensity (mcd)                  | Min.    | 1.6/6                     | 3/6                          | 1.6/3                      |
|   | Typical | 4/12                      | 8/12                         | 4/8                        |
| Peak Wavelength (nm)                      | Typical | 630/565                   | 585/565                      | 630/585                    |
| Viewing Angle (2θ <sub>1/2</sub> )        | Typical | 170°                      | 170°                         | 170°                       |
| Forward Voltage (V)                       | Typical | 2/2                       | 2.1/2                        | 2/2.1                      |
|   | Max.    | 2.6/2.6                   | 2.8/2.6                      | 2.6/2.8                    |
| Reverse Voltage (V), I <sub>R</sub> =10μA | Min.    | 4                         | 4                            | 4                          |

θ<sub>1/2</sub> is the off axis angle at which the luminous intensity is half the axial luminous intensity

## Данный компонент на территории Российской Федерации

### Вы можете приобрести в компании MosChip.

Для оперативного оформления запроса Вам необходимо перейти по данной ссылке:

<http://moschip.ru/get-element>

Вы можете разместить у нас заказ для любого Вашего проекта, будь то серийное производство или разработка единичного прибора.

В нашем ассортименте представлены ведущие мировые производители активных и пассивных электронных компонентов.

Нашей специализацией является поставка электронной компонентной базы двойного назначения, продукции таких производителей как XILINX, Intel (ex.ALTERA), Vicor, Microchip, Texas Instruments, Analog Devices, Mini-Circuits, Amphenol, Glenair.

Сотрудничество с глобальными дистрибьюторами электронных компонентов, предоставляет возможность заказывать и получать с международных складов практически любой перечень компонентов в оптимальные для Вас сроки.

На всех этапах разработки и производства наши партнеры могут получить квалифицированную поддержку опытных инженеров.

Система менеджмента качества компании отвечает требованиям в соответствии с ГОСТ Р ИСО 9001, ГОСТ РВ 0015-002 и ЭС РД 009

### Офис по работе с юридическими лицами:

105318, г.Москва, ул.Щербаковская д.3, офис 1107, 1118, ДЦ «Щербаковский»

Телефон: +7 495 668-12-70 (многоканальный)

Факс: +7 495 668-12-70 (доб.304)

E-mail: [info@moschip.ru](mailto:info@moschip.ru)

Skype отдела продаж:

moschip.ru

moschip.ru\_4

moschip.ru\_6

moschip.ru\_9