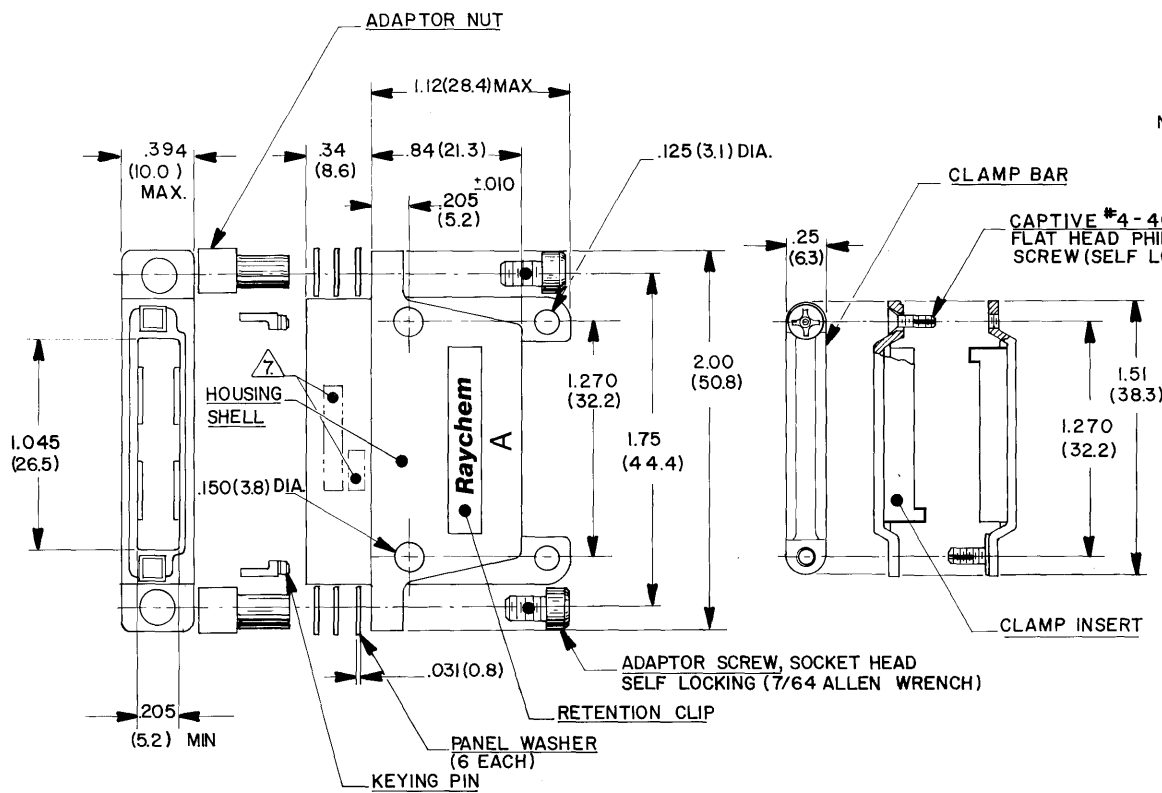


REVISED		DATE	APPROVED
A	CHANGE PER DCO 00816	02-79	Meb
B	REV PER ECO 12-020967 CT	12-12	KH



NOTES:

1. MATERIALS:

- 1-A. HOUSING SHELL; ALUMINUM ALLOY PER QQ-A-591.
- 1-B. RETENTION CLIP; COPPER ALLOY 172 PER QQ-C-533.
- 1-C. CAPTIVE SCREW; STAINLESS STEEL PER QQ-S-763,300 SERIES.
- 1-D. CLAMP INSERT; SILICONE ELASTOMER PER ZZ-R-765.
- 1-E. ADAPTOR SCREW; STAINLESS STEEL PER QQ-S-763,300 SERIES.
- 1-F. ADAPTOR NUT; STAINLESS STEEL PER QQ-S-763,300 SERIES.
- 1-G. PANEL WASHER; STAINLESS STEEL PER QQ-S-763,300 SERIES.
- 1-H. CLAMP BAR; STAINLESS STEEL PER QQ-S-763,300 SERIES.
- 1-J. KEYING PIN; POLYARYLENE THERMOPLASTIC, MOLDED.

2. FINISH:

- 2-A. HOUSING SHELL; NICKEL PLATED PER MIL-C-26074, CLASS 3, GRADE B.
- 2-B. RETENTION CLIP; NICKEL PLATED PER MIL-C-26074, CLASS 2, GRADE B.
- 2-C. CAPTIVE SCREW; PASSIVATED PER QQ-P-35.
- 2-D. ADAPTOR SCREW; PASSIVATED PER QQ-P-35.
- 2-E. ADAPTOR NUT; PASSIVATED PER QQ-P-35.
- 2-F. PANEL WASHER; PASSIVATED PER QQ-P-35.
- 2-G. CLAMP BAR; PASSIVATED PER QQ-P-35.

3. FOR MOUNTING / MATING AND KEYING INFORMATION, SEE **Raychem** DRAWING D652-0012.

4. HOUSING MEETS THE REQUIREMENTS OF **Raychem** SPECIFICATION D-6014.

5. THE FOLLOWING MOUNTING AND MATING HARDWARE ARE SUPPLIED NOT INSTALLED WITH EACH RECEPTACLE:

- (2) KEYING PIN. (2) ADAPTOR NUT. (2) ADAPTOR SCREW.
- (6) PANEL WASHERS.

© Raychem Corporation 1979

6. DUST COVER SUPPLIED INSTALLED WITH EACH RECEPTACLE.

7. **Raychem** PART NO. MTC100-YHI-004 AND DATE CODE IS STAMPED APPROXIMATELY AS SHOWN.

8. WEIGHT LBS | GRAMS
0640 | 26.98

9. CONFIGURATION CONTROL PER ES71001 APPLIES.

CONNECTOR SPECIFICATION CONTROL DRAWING

UNLESS OTHERWISE SPECIFIED DIMENSIONS ARE IN INCHES BRACKETED DIMENSIONS () ARE METRIC AND TOLERANCES ARE: .XXX: ± .005 (0.1M.M.) .XX: ± .02 (0.5M.M.) Δ: ±	DRAWN	SA. LOPEZ	8/2/79	Raychem <small>RAYCHEM CORPORATION 300 CONSTITUTION DRIVE MENLO PARK, CALIFORNIA 94025</small> TITLE RECEPTACLE HOUSING 1 INCH WITH CABLE CLAMP MTC100 SERIES - CONDUCTIVE FINISH
	CHECKED	<i>SP</i>	8-2-79	
	APPROVED	<i>Plan</i>	8-2-79	
	APPROVED	<i>Meb</i>	8-2-79	
	APPROVED	<i>AKR</i>	8-2-79	SIZE C CODE IDENT NO. 06090 DWG. NO. MTC100-YHI-004
	PROJECT	6448-H 008		WEIGHT <u>Δ</u> SHEET 1 OF 1

If this document is printed it becomes uncontrolled. Check with the web for latest revision.

DO NOT SCALE THIS DRAWING

CONFIGURATION CONTROL

Данный компонент на территории Российской Федерации

Вы можете приобрести в компании MosChip.

Для оперативного оформления запроса Вам необходимо перейти по данной ссылке:

<http://moschip.ru/get-element>

Вы можете разместить у нас заказ для любого Вашего проекта, будь то серийное производство или разработка единичного прибора.

В нашем ассортименте представлены ведущие мировые производители активных и пассивных электронных компонентов.

Нашей специализацией является поставка электронной компонентной базы двойного назначения, продукции таких производителей как XILINX, Intel (ex.ALTERA), Vicor, Microchip, Texas Instruments, Analog Devices, Mini-Circuits, Amphenol, Glenair.

Сотрудничество с глобальными дистрибьюторами электронных компонентов, предоставляет возможность заказывать и получать с международных складов практически любой перечень компонентов в оптимальные для Вас сроки.

На всех этапах разработки и производства наши партнеры могут получить квалифицированную поддержку опытных инженеров.

Система менеджмента качества компании отвечает требованиям в соответствии с ГОСТ Р ИСО 9001, ГОСТ РВ 0015-002 и ЭС РД 009

Офис по работе с юридическими лицами:

105318, г.Москва, ул.Щербаковская д.3, офис 1107, 1118, ДЦ «Щербаковский»

Телефон: +7 495 668-12-70 (многоканальный)

Факс: +7 495 668-12-70 (доб.304)

E-mail: info@moschip.ru

Skype отдела продаж:

moschip.ru

moschip.ru_4

moschip.ru_6

moschip.ru_9