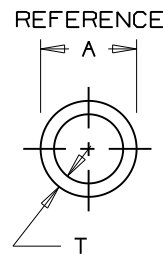
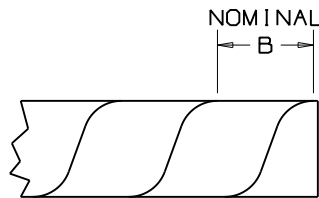


THIS COPY IS PROVIDED ON A RESTRICTED BASIS AND IS NOT TO BE USED IN ANY WAY DETRIMENTAL TO THE INTERESTS OF PANDUIT CORP.

| *PANDUIT PART NUMBER | A IN (mm) | B IN (mm) | T IN (mm) | WEIGHT LBS (g) / 100 FT |
|----------------------|--------------|-----------------------|---------------------|-------------------------|
| T12N | .125 (3.2) | .218±.047 (5.5±1.2) | .015±.004 (0.4±0.1) | 0.3 (136.1) |
| T19N | .188 (4.8) | .250±.047 (6.4±1.2) | .020±.008 (0.5±0.2) | 0.6 (250.0) |
| T25N | .250 (6.4) | .375±.047 (9.5±1.2) | .023±.008 (0.6±0.2) | 0.8 (362.9) |
| T38N | .375 (9.5) | .437±.047 (11.1±1.2) | .030±.010 (0.8±0.3) | 1.5 (680.4) |
| T50N | .500 (12.7) | .500±.047 (12.7±1.2) | .032±.012 (0.8±0.3) | 2.3 (1043.3) |
| T62N | .625 (15.9) | .625±.047 (15.9±1.2) | .035±.020 (0.9±0.5) | 3.1 (1406.1) |
| T75N | .750 (19.1) | .875±.047 (22.2±1.2) | .040±.020 (1.0±0.5) | 4.2 (1905.1) |
| T100N | 1.000 (25.4) | 1.125±.047 (28.6±1.2) | .045±.020 (1.1±0.5) | 6.2 (2800.0) |



- * Notes:
- 1) See current price sheet for part number suffix designations, package size and part color.
 - 2) For roll sizes larger than 10 ft., splicing may occur.
 - 3) Reverse Cut.

DIMENSIONS IN PARENTHESES ARE IN METRIC UNITS
 CAD FILENAME/LAYERS G03597BG_DC_G00239BN_PB_NYLONWRAP_04/00A

PANDUIT CORP. TINLEY PARK, ILLINOIS

(NATURAL) SPIRAL WRAP

UNLESS OTHERWISE SPECIFIED, DIMENSIONAL TOLERANCES ARE:
 (.X) ± ---- (.XXX) ± ----
 (.XX) ± ---- ANGLES ± ----

UNLESS OTHERWISE SPECIFIED, ALL DIMENSIONS ARE GIVEN IN INCHES, THIRD ANGLE PROJECTION.

| REV | DATE | BY | CHK | DESCRIPTION | ECN | R | CUST | SUP |
|-----|---------|------|-----|---|----------|---|------|-----|
| 4 | 5/10/11 | LEF | VJS | A REMOVED REF. TO PHONE NUMBERS IN NOTE 2 B ADDED NOTE 3 REVERSE CUT | GB0239BN | 4 | RAMI | |
| 3 | 6-24-97 | JAD | | ADDED NOTE 2 | GB0239BN | 3 | | |
| 2 | 1-20-97 | RJK | | ADDED T19N TO DRAWING | GB0239BN | 2 | | |
| 1 | 6-5-96 | CJG | | REMOVED TOLERANCES FROM DIM. 'A' | GB0239BN | 1 | | |
| R | 5-11-93 | SJSU | | INITIAL RELEASE | GB0239BN | R | | |

| | | |
|------------------|---------------------|-------------------------|
| DRAWN BY SJSU | MAT'L: NYLON 6/6 | SCALE NONE |
| DATE 5-11-93 | | DRAWING NO. GB0239BN |
| CHK'D JVL | | DWG A SIZE |

Данный компонент на территории Российской Федерации

Вы можете приобрести в компании MosChip.

Для оперативного оформления запроса Вам необходимо перейти по данной ссылке:

<http://moschip.ru/get-element>

Вы можете разместить у нас заказ для любого Вашего проекта, будь то серийное производство или разработка единичного прибора.

В нашем ассортименте представлены ведущие мировые производители активных и пассивных электронных компонентов.

Нашей специализацией является поставка электронной компонентной базы двойного назначения, продукции таких производителей как XILINX, Intel (ex.ALTERA), Vicor, Microchip, Texas Instruments, Analog Devices, Mini-Circuits, Amphenol, Glenair.

Сотрудничество с глобальными дистрибьюторами электронных компонентов, предоставляет возможность заказывать и получать с международных складов практически любой перечень компонентов в оптимальные для Вас сроки.

На всех этапах разработки и производства наши партнеры могут получить квалифицированную поддержку опытных инженеров.

Система менеджмента качества компании отвечает требованиям в соответствии с ГОСТ Р ИСО 9001, ГОСТ РВ 0015-002 и ЭС РД 009

Офис по работе с юридическими лицами:

105318, г.Москва, ул.Щербаковская д.3, офис 1107, 1118, ДЦ «Щербаковский»

Телефон: +7 495 668-12-70 (многоканальный)

Факс: +7 495 668-12-70 (доб.304)

E-mail: info@moschip.ru

Skype отдела продаж:

moschip.ru

moschip.ru_4

moschip.ru_6

moschip.ru_9