

RED INDICATES ORIGINAL

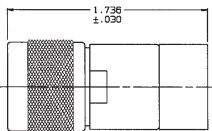
DWG SIZ	DATA CONTAINED IN THIS DOCUMENT IS UNCLASSIFIED EXCEPT WHERE SHOWN OTHERWISE. IT IS THE PROPERTY OF TROMPETER AND SHALL NOT BE REPRODUCED OR TRANSMITTED IN ANY FORM OR BY ANY MEANS, ELECTRONIC OR MECHANICAL, INCLUDING PHOTOCOPYING, RECORDING, OR BY ANY INFORMATION STORAGE AND RETRIEVAL SYSTEM, WITHOUT EXPRESS WRITTEN PERMISSION.	REV	ECD	DESCRIPTION	DWN	APPROVED	DATE
		H	12681	ADDED: -15, -16 & -17; SH 2 REDRAWN; SEE ECD	DKC	LHM	7/3/25

105-0376 SH 1C
DATE: 7/3/25

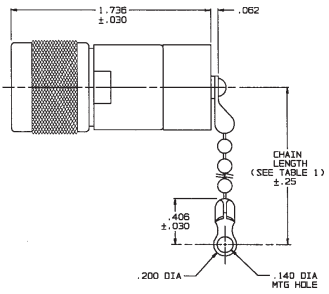
DASH NO	DESCRIPTION	DASH NO	DESCRIPTION
-1	TERM (NO CHAIN)	-10	TERM WITH 10.0 BRASS CHAIN
-2	TERM WITH 2.5 BRASS CHAIN	-11	TERM WITH 10.0 NYLON CHAIN
-3	TERM WITH 2.5 NYLON CHAIN	-12	TERM WITH 2.5 SST ROPE
-4	TERM WITH 3.0 BRASS CHAIN	-13	TERM WITH 3.0 SST ROPE
-5	TERM WITH 3.0 NYLON CHAIN	-14	TERM WITH 6.0 SST ROPE
-6	TERM WITH 6.0 BRASS CHAIN	-15	TERM WITH 4.0 SST ROPE
-7	TERM WITH 6.0 NYLON CHAIN	-16	TERM WITH 7.0 SST ROPE
-8	TERM WITH 4.0 BRASS CHAIN	-17	TERM WITH 4.5 SST ROPE
-9	TERM WITH 4.0 NYLON CHAIN		

DASH NO	"A" DIA	"B" DIA	"C" DIM	"D" DIA
-02	.630	.750	1.068	.450
-03	.505	.625	.941	.369
-04	.439	.562	.878	.355
-05	.380	.500	.816	.325
-06	.317	.437	.753	.295
-07	.281	.408	.722	.278
-08	.510	.750	1.068	.450
-09	.567	.687	1.003	.419
-008	.330	.450	.796	.300

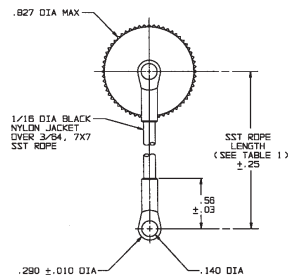
INCH		MM		INCH		MM		INCH		MM	
.005	0.13	.260	7.37	.418	10.64	.625	15.88	.941	23.80		
.010	0.25	.265	7.48	.437	11.10	.630	16.00	1.003	25.48		
.030	0.76	.300	7.62	.436	11.15	.687	17.45	1.066	27.08		
.032	0.81	.317	8.05	.450	11.43	.722	18.34	2.15	53.50		
.062	1.57	.325	8.26	.500	12.70	.750	19.05	3.0	76.20		
.140	3.55	.330	8.38	.505	12.83	.753	19.13	4.0	101.60		
.200	5.08	.355	9.02	.56	14.22	.786	19.46	4.5	114.30		
.25	6.35	.380	9.65	.562	14.27	.816	20.73	6.0	152.40		
.278	7.06	.388	9.85	.567	14.40	.827	21.01	7.0	177.80		
.281	7.14	.406	10.31	.610	15.48	.878	22.30	10.0	254.00		



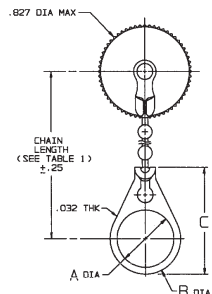
-1 SHOWN
NO CHAIN, STAINLESS STEEL ROPE OR MOUNTING LUG



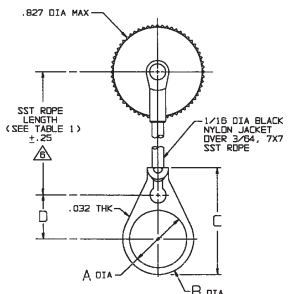
-2-△ THRU -11-△ SHOWN
STANDARD CHAIN & BASIC MOUNTING LUG



-12-△ THRU
-17-△ SHOWN
STAINLESS STEEL ROPE AND BASIC MOUNTING LUG

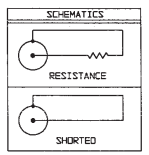


-2-△ -02 THRU
-11-△ -008 SHOWN
STANDARD CHAIN AND BULKHEAD JACK MOUNTING LUG



-12-△ -02 THRU
-17-△ -008 SHOWN
STAINLESS STEEL ROPE AND BULKHEAD JACK MOUNTING LUG

- △ NOTE LENGTH FOR SST ROPE WITH MTG LUG OPTION IS NOT MEASURED TO CENTER OF BULKHEAD MTG LUG
5. EXAMPLE OF COMPLETE MODEL NO: TNN1-2-△ -02
- BASIC MODEL NO: TNN1 (50 OHM)
UTNN1 (75 OHM)
- CHAIN/ROPE MATL AND LENGTH (SEE TABLE 1)
- BULKHEAD JACK MOUNTING LUG (OPTIONAL) WITH BRASS OR NYLON CHAIN AND STAINLESS STEEL ROPE (SEE TABLE 2)
4. TERMINATED MALE COAXIAL 50 & 75 OHM N TYPE PLUG WITH CHAIN & MOUNTING LUG OPTIONS
- △ RESISTANCE VALUE IN OHMS (1/2W, 1%) SHOWN SHORTED TO CASE AND RESISTOR
2. FINISH: TFS-1A (NICKEL)
1. ALL DIM ARE IN INCHES



QTY	DESCRIPTION	PART NUMBER	ITEM
UNLESS SPECIFIED			
10 ± .005	TROMPETER	TNN1/UTNN1	
10 ± .005	MP CONNECTIVITY		
90°			
DWN	DKC	9-30-88	MATERIAL
CHK	GM	10-6-98	CODE IDENT
ENGR			14949
APPR			105-0376
			REV H
NEXT ASSY			DATE 11-27-72
			SHEET 1C

Данный компонент на территории Российской Федерации

Вы можете приобрести в компании MosChip.

Для оперативного оформления запроса Вам необходимо перейти по данной ссылке:

<http://moschip.ru/get-element>

Вы можете разместить у нас заказ для любого Вашего проекта, будь то серийное производство или разработка единичного прибора.

В нашем ассортименте представлены ведущие мировые производители активных и пассивных электронных компонентов.

Нашей специализацией является поставка электронной компонентной базы двойного назначения, продукции таких производителей как XILINX, Intel (ex.ALTERA), Vicor, Microchip, Texas Instruments, Analog Devices, Mini-Circuits, Amphenol, Glenair.

Сотрудничество с глобальными дистрибьюторами электронных компонентов, предоставляет возможность заказывать и получать с международных складов практически любой перечень компонентов в оптимальные для Вас сроки.

На всех этапах разработки и производства наши партнеры могут получить квалифицированную поддержку опытных инженеров.

Система менеджмента качества компании отвечает требованиям в соответствии с ГОСТ Р ИСО 9001, ГОСТ РВ 0015-002 и ЭС РД 009

Офис по работе с юридическими лицами:

105318, г.Москва, ул.Щербаковская д.3, офис 1107, 1118, ДЦ «Щербаковский»

Телефон: +7 495 668-12-70 (многоканальный)

Факс: +7 495 668-12-70 (доб.304)

E-mail: info@moschip.ru

Skype отдела продаж:

moschip.ru

moschip.ru_4

moschip.ru_6

moschip.ru_9