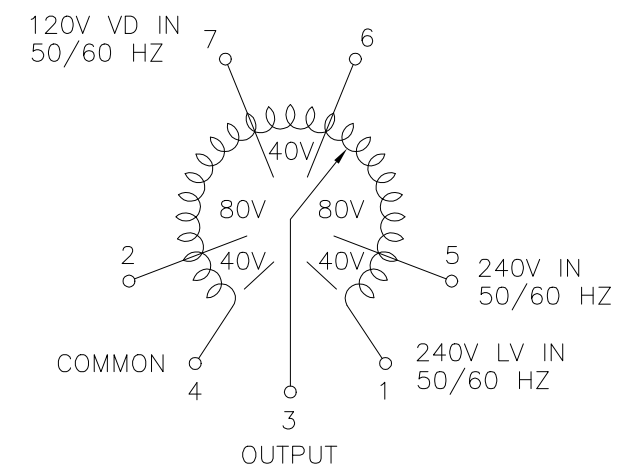


.88 [22.2] DIA. KNOCKOUT  
(3) PLACES FOR  
WIRING CONNECTIONS



SCHEMATIC  
VIEW FROM BASE END  
FUSE RECOMMENDED BUT NOT SUPPLIED

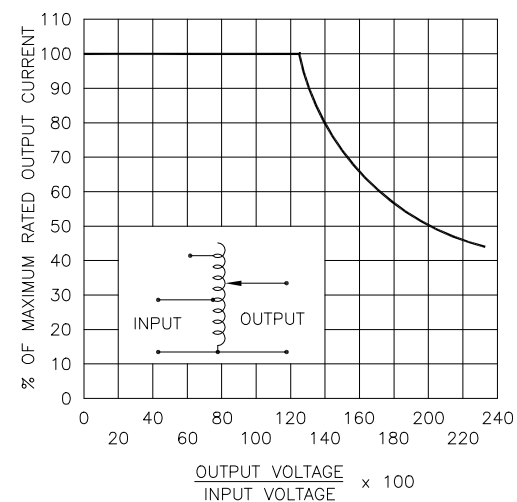
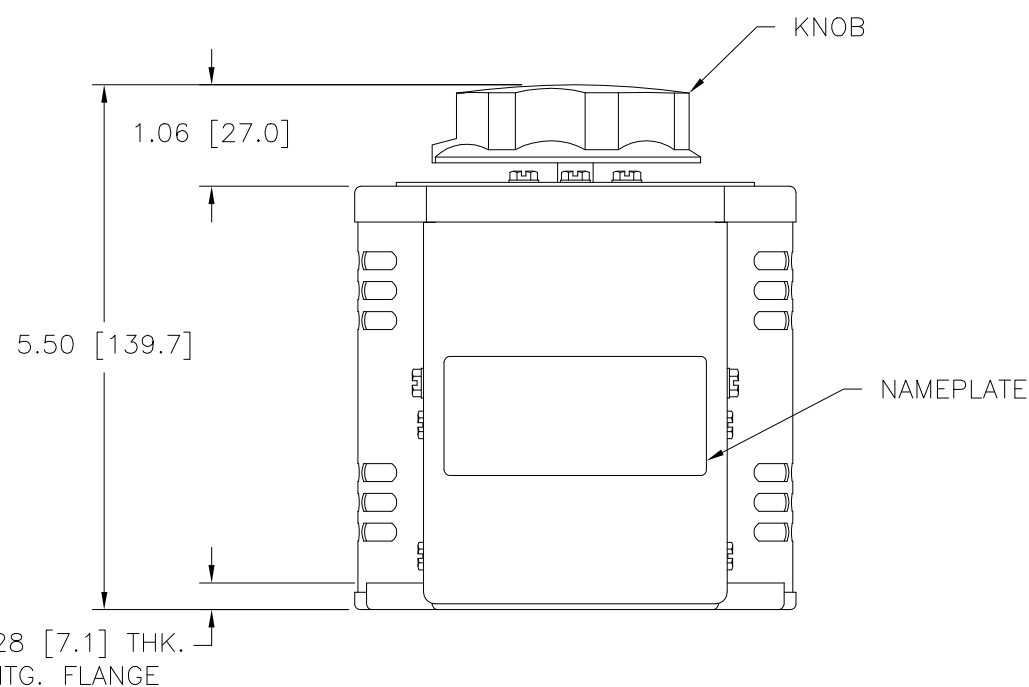


FIGURE A  
MAXIMUM OUTPUT CURRENT OF ANY  
DUAL INPUT VOLTAGE OR VOLTAGE DOUBLER  
UNIT OPERATED AT LOWER INPUT VOLTAGE.

# MAXIMUM OUTPUT CURRENT IN OUTPUT VOLTAGE RANGE FROM 0 TO 25% ABOVE LINE VOLTAGE. AT HIGHER OUTPUT VOLTAGES, THE OUTPUT CURRENT MUST BE REDUCED ACCORDING TO THE DERATING CURVE FIGURE A.

\$ MAXIMUM KVA AT MAXIMUM OUTPUT VOLTAGE AND CORRESPONDING DERATED OUTPUT CURRENT. MAXIMUM KVA FOR LOWER VOLTAGES MAY BE CALCULATED FROM DERATING CURVE FIGURE A.

SPECIFICATIONS										
WIRING	INPUT		OUTPUT				SHAFT ROTATION TO INCREASE VOLTAGE	TERMINAL CONNECTIONS		
	VOLTS	HERTZ	VOLTS	CONSTANT CURRENT LOAD MAX. AMPS	CONSTANT IMPEDANCE LOAD MAX. KVA	MAX. AMPS		MAX. KVA	FOR INCREASING VOLTAGE AS VIEWED FROM BASE END	
SINGLE PHASE	240	50/60	0-240	3.5	0.84	5.0	1.20	CW	1-4	4-3
			0-280	3.5	0.98	—	—	CCW	1-4	1-3
	120	50/60	0-280	3.5#	0.42\$	—	—	CW	4-5	4-3
			0-280	3.5#	0.42\$	—	—	CCW	1-2	1-3
								4-7	4-3	
								1-6	1-3	

UNLESS OTHERWISE SPECIFIED, TOLERANCE IS ±				UNITS		TITLE: SPEC. CONTROL DRAWING					
DECIMALS	HOLES	ANGLES	DRAFT	IN [mm]		SPEC. CONTROL DRAWING					
.XX	.0000	.002	1*	IN [mm]		VARIABLE TRANSFORMER					
.XXX	.005			ALL DIMENSIONS APPLY AFTER PLATING		MODEL: 1020BCT					
MATERIAL:				DRAWN BY		DATE		FIRST USED ON		DO NOT SCALE DWG.	
				S.A. SMITH		9/23/97				SCALE DWG.	
				CHECKER		DATE		WEIGHT APPROX.		CAGE CODE	
				ENGINEER		DATE		10.25 LBS		83008	
								SCALE		DWG. SIZE	
								1=1		D	
								SHEET 1 OF 1		031-2355	



## Данный компонент на территории Российской Федерации

### Вы можете приобрести в компании MosChip.

Для оперативного оформления запроса Вам необходимо перейти по данной ссылке:

<http://moschip.ru/get-element>

Вы можете разместить у нас заказ для любого Вашего проекта, будь то серийное производство или разработка единичного прибора.

В нашем ассортименте представлены ведущие мировые производители активных и пассивных электронных компонентов.

Нашей специализацией является поставка электронной компонентной базы двойного назначения, продукции таких производителей как XILINX, Intel (ex.ALTERA), Vicor, Microchip, Texas Instruments, Analog Devices, Mini-Circuits, Amphenol, Glenair.

Сотрудничество с глобальными дистрибьюторами электронных компонентов, предоставляет возможность заказывать и получать с международных складов практически любой перечень компонентов в оптимальные для Вас сроки.

На всех этапах разработки и производства наши партнеры могут получить квалифицированную поддержку опытных инженеров.

Система менеджмента качества компании отвечает требованиям в соответствии с ГОСТ Р ИСО 9001, ГОСТ РВ 0015-002 и ЭС РД 009

### Офис по работе с юридическими лицами:

105318, г.Москва, ул.Щербаковская д.3, офис 1107, 1118, ДЦ «Щербаковский»

Телефон: +7 495 668-12-70 (многоканальный)

Факс: +7 495 668-12-70 (доб.304)

E-mail: [info@moschip.ru](mailto:info@moschip.ru)

Skype отдела продаж:

moschip.ru

moschip.ru\_4

moschip.ru\_6

moschip.ru\_9