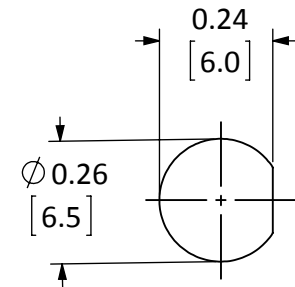
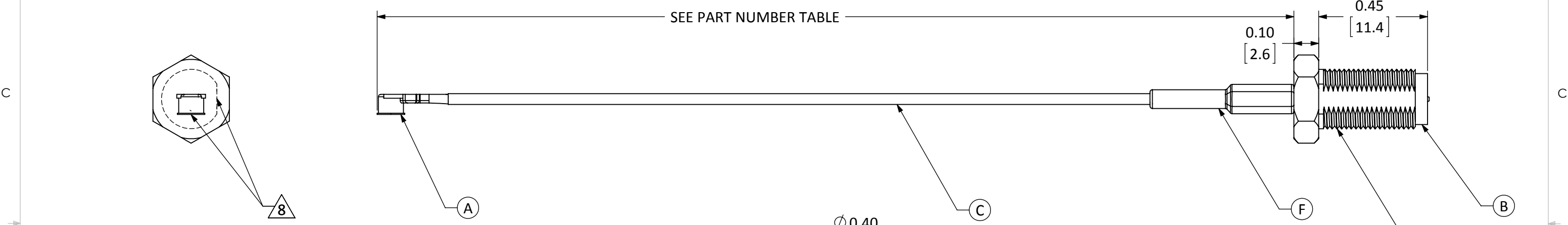


| ITEM | DESCRIPTION                          | MATERIAL       | FINISH |
|------|--------------------------------------|----------------|--------|
| A    | U.FL PLUG                            | BRASS          | GOLD   |
| B    | RP-SMA FEM. BULKHEAD MOUNT CONNECTOR | BRASS          | GOLD   |
| C    | CABLE                                | 1.13mm COAXIAL | GRAY   |
| D    | NUT                                  | BRASS          | GOLD   |
| E    | WASHER                               | BRASS          | GOLD   |
| F    | HEAT SHRINK TUBING                   | POLYOLEFIN     | BLACK  |

| REVISIONS |  |           |      |
|-----------|--|-----------|------|
| REV       | DESCRIPTION  | DATE      | APPV |
| A         | INITIAL RELEASE OF LINX INTERNAL DRAWING   | 14-MAY-15 | SAH  |
| B         | UPDATED NOTES NUMBERING; UPDATED NOTE 5; ADDED FLAG NOTE 7 AND VIEW TO ILLUSTRATE CONNECTOR ORIENTATION; ADDED DIMENSIONS; UPDATED DESCRIPTION TABLE | 1-SEP-15  | SAH  |
| C         | UPDATED TO ADD DIMENSIONS TO NUT AND WASHER  | 13-JUL-16 | SAH  |
| D         | UPDATED NOTES TO ADD TORQUE SPECIFICATIONS AND PACKAGING INSTRUCTIONS; ADDED MOUNTING HOLE; ADDED "-B" PART NUMBERS; UPDATED DIMENSIONS              | 27-OCT-17 | CLL  |



RECOMMENDED MOUNTING HOLE



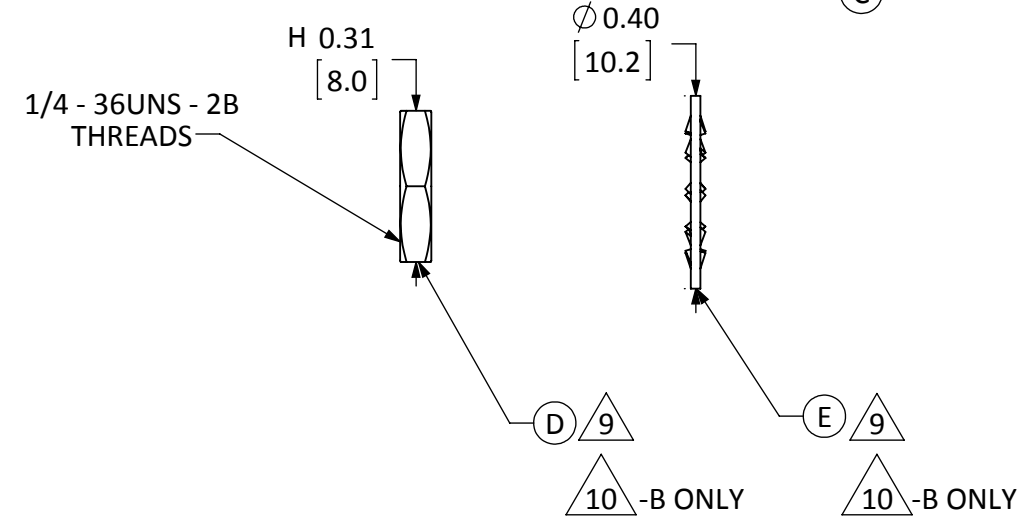
- NOTES: (UNLESS OTHERWISE SPECIFIED)
- ALL DIMENSIONS ARE IN INCHES [mm].
  - DIMENSIONS APPLY AFTER FINISHING.
  - MANUFACTURE TO BE COMPLIANT WITH EU RoHS DIRECTIVE, USE MATERIALS THAT DO NOT CONTAIN REACH SUBSTANCES OF VERY HIGH CONCERN >1000ppm, AND USE DRC CONFLICT-FREE SOURCED MATERIALS.
  - MINIMUM FREQUENCY RANGE: DC TO 3GHz.
  - CABLE ASSEMBLY SPECIFICATIONS;
    - CHARACTERISTIC IMPEDANCE:  $50\Omega \pm 3\Omega$
    - INSERTION LOSS: 100mm - 0.34vf IN GHz TYP.
    - 200mm - 0.56vf IN GHz TYP.
    - 300mm - 0.73vf IN GHz TYP.

- CONNECTORS TO BE APPLIED IN ACCORDANCE WITH CONNECTOR SUPPLIER RECOMMENDED PROCEDURE
- TORQUE SPECIFICATIONS:
  - BULKHEAD MOUNTING NUT TORQUE: 7 TO 10 in-lbs.
  - RECOMMENDED MATING TORQUE: 7 TO 10 in-lbs.

8 CONNECTORS TO BE ORIENTED WITH U.FL CONNECTOR MATING FACE 90° CLOCKWISE FROM BULKHEAD CONNECTOR THREAD FLAT FACE, AS SHOWN.

9 INSTALL WASHER (ITEM E) AND NUT (ITEM D) ONTO CONNECTOR BODY (ITEM B).

10 -B PART NUMBERS ONLY: SHIP WASHERS (ITEM E) AND NUTS (ITEM D) IN SEPARATE BAGS OF 100 PIECES EACH.



| PART NUMBER         | CABLE LENGTH  |
|---------------------|---------------|
| CSI-RGFB-100-UFFR   | 100mm ± 1.5mm |
| CSI-RGFB-200-UFFR   | 200mm ± 3.0mm |
| CSI-RGFB-300-UFFR   | 300mm ± 4.5mm |
| CSI-RGFB-100-UFFR-B | 100mm ± 1.5mm |
| CSI-RGFB-200-UFFR-B | 200mm ± 3.0mm |
| CSI-RGFB-300-UFFR-B | 300mm ± 4.5mm |

**WARNING:** THIS DRAWING CONTAINS PROPRIETARY INFORMATION THAT IS THE SOLE PROPERTY OF LINX TECHNOLOGIES, AND SHALL BE TREATED AS SUCH. NO DISCLOSURE OR REPRODUCTION OF THIS DOCUMENT IS PERMITTED, IN WHOLE OR IN PART, WITHOUT THE EXPRESS WRITTEN PERMISSION OF LINX TECHNOLOGIES OR ITS DESIGNATED AGENTS.

**Linx** 159 ORT LANE  
MERLIN, OR 97532

TITLE: **CABLE ASSEMBLY, U.FL TO FEM. BLKHD RP-SMA, 1.13mm CBL**

|           |   |             |
|-----------|---|-------------|
| MATERIAL: | INTERPRET DIMENSIONS AND TOLERANCES PER ASME Y14.5.   | PROJECTION: |
| FINISH:   | SURFACE FINISH: $\sqrt{32}$ ANGLES: $\pm 1^\circ$     |             |
|           | TOLERANCES: .X $\pm$ .1 .XX $\pm$ .01 .XXX $\pm$ .005 |             |
|           | DRAWN: B.MURPHY DT: 14-APR-15                         |             |
|           | ENGR: C.LEWIS DT: 14-MAY-15                           |             |

|              |                      |              |
|--------------|----------------------|--------------|
| SIZE         | DWG. NO.             | REV          |
| <b>B</b>     | CSI-RGFB-ccc-UFFR-p  | <b>D</b>     |
| SCALE: 2.5:1 | DO NOT SCALE DRAWING | SHEET 1 OF 1 |

## Данный компонент на территории Российской Федерации

### Вы можете приобрести в компании MosChip.

Для оперативного оформления запроса Вам необходимо перейти по данной ссылке:

<http://moschip.ru/get-element>

Вы можете разместить у нас заказ для любого Вашего проекта, будь то серийное производство или разработка единичного прибора.

В нашем ассортименте представлены ведущие мировые производители активных и пассивных электронных компонентов.

Нашей специализацией является поставка электронной компонентной базы двойного назначения, продукции таких производителей как XILINX, Intel (ex.ALTERA), Vicor, Microchip, Texas Instruments, Analog Devices, Mini-Circuits, Amphenol, Glenair.

Сотрудничество с глобальными дистрибьюторами электронных компонентов, предоставляет возможность заказывать и получать с международных складов практически любой перечень компонентов в оптимальные для Вас сроки.

На всех этапах разработки и производства наши партнеры могут получить квалифицированную поддержку опытных инженеров.

Система менеджмента качества компании отвечает требованиям в соответствии с ГОСТ Р ИСО 9001, ГОСТ РВ 0015-002 и ЭС РД 009

### Офис по работе с юридическими лицами:

105318, г.Москва, ул.Щербаковская д.3, офис 1107, 1118, ДЦ «Щербаковский»

Телефон: +7 495 668-12-70 (многоканальный)

Факс: +7 495 668-12-70 (доб.304)

E-mail: [info@moschip.ru](mailto:info@moschip.ru)

Skype отдела продаж:

moschip.ru

moschip.ru\_4

moschip.ru\_6

moschip.ru\_9