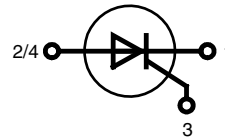


High Voltage Phase Control Thyristor

$$V_{\text{DRM}} = 2500 \text{ V}$$

$$I_{\text{TSM}} = 200 \text{ A}$$


TO-268 AA (D³Pak)


4 = Backside = Anode

Thyristor				
Symbol	Conditions	Maximum Ratings		
V_{DRM}		2500	V	
V_{DSM}		2500	V	
$V_{\text{RRM}} / \text{RSM}$		1650	V	
I_{TSM}	sine 180°; t = 10 ms; $V_{\text{R}} = 0 \text{ V}$; $T_{\text{VJ}} = 25^\circ\text{C}$	200	A	
$(di/dt)_{\text{cr}}$	f = 50 Hz; $t_{\text{p}} = 200 \mu\text{s}$; $V_{\text{D}} = 2000 \text{ V}$ $di_{\text{G}}/dt = 0.45 \text{ A}/\mu\text{s}$; $I_{\text{G}} = 0.45 \text{ A}$ non repetitive; $I_{\text{T}} = 45 \text{ A}$	150	A/ μs	
$(dv/dt)_{\text{cr}}$	$V_{\text{D}} = 2200 \text{ V}$ $R_{\text{GK}} = \infty$; method 1 (linear voltage rise)	5000	V/ μs	
Symbol	Conditions	Characteristic Values		
		min.	max.	
V_{T}	$I_{\text{T}} = 45 \text{ A}$ $T_{\text{VJ}} = 25^\circ\text{C}$		3.0	V
V_{GT} I_{GT}	$V_{\text{D}} = 6 \text{ V}$ $T_{\text{VJ}} = 25^\circ\text{C}$		2.5 250	V mA
V_{GD} I_{GD}	$V_{\text{D}} = \frac{2}{3} V_{\text{DRM}}$ $T_{\text{VJ}} = 25^\circ\text{C}$		0.2 5	V mA
I_{L}	$t_{\text{p}} = 10 \mu\text{s}$; $V_{\text{D}} = 6 \text{ V}$ $I_{\text{G}} = 0.45 \text{ A}$; $di_{\text{G}}/dt = 0.45 \text{ A}/\mu\text{s}$ $T_{\text{VJ}} = 0^\circ\text{C}$		700	mA
I_{H}	$V_{\text{D}} = 6 \text{ V}$; $R_{\text{GK}} = \infty$ $T_{\text{VJ}} = 0^\circ\text{C}$ $T_{\text{VJ}} = 70^\circ\text{C}$	55	300	mA mA
t_{q}	$I_{\text{T}} = 20 \text{ A}$; $t_{\text{p}} = 300 \mu\text{s}$; $di/dt = -20 \text{ A}/\mu\text{s}$ $V_{\text{R}} = 10 \text{ V}$; $dv/dt = 20 \text{ V}/\mu\text{s}$ $V_{\text{D}} = 800 \text{ V}$ $T_{\text{VJ}} = 70^\circ\text{C}$		100	μs
$I_{\text{RRM}} / \text{DRM}$	$V_{\text{R}} = V_{\text{RRM}}$; $V_{\text{D}} = V_{\text{DRM}}$ $T_{\text{VJ}} = 25^\circ\text{C}$ $T_{\text{VJ}} = 70^\circ\text{C}$		50 200	μA μA
$I_{\text{DSM}} / \text{RSM}$	$V_{\text{R}} = V_{\text{RSM}}$; $V_{\text{D}} = V_{\text{DSM}}$ $T_{\text{VJ}} = 70^\circ\text{C}$		2	mA
R_{thJC}			0.80	K/W

Features

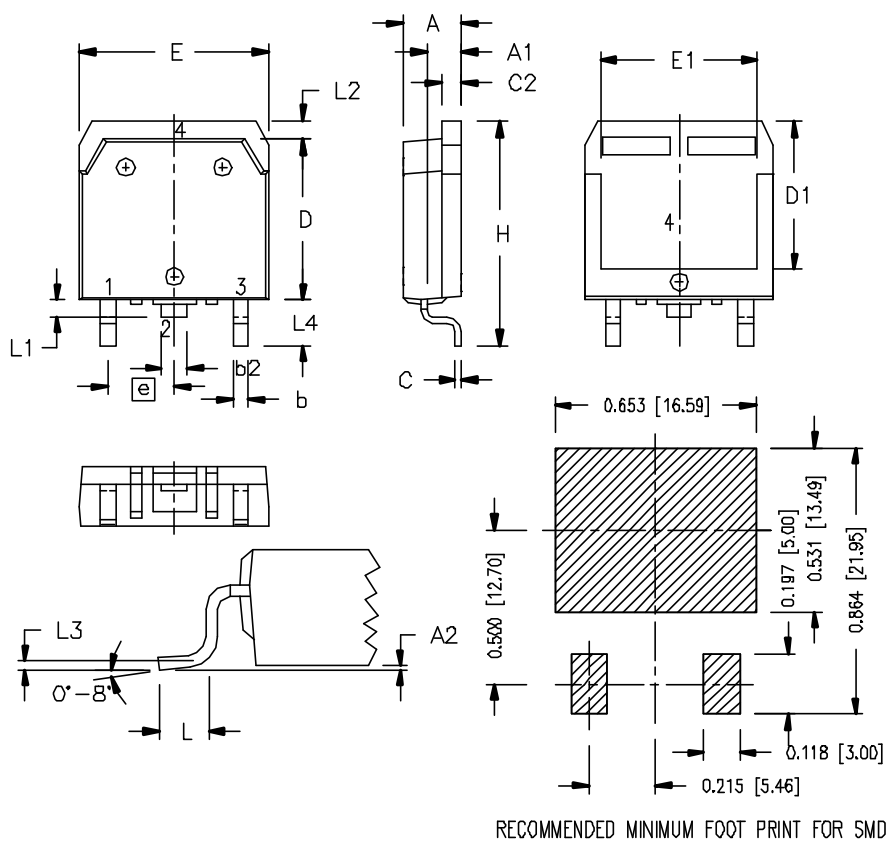
- high voltage thyristor
 - for line frequency
 - chip technology for long term stability
 - planar glass passivated
- International standard package
JEDEC TO-268
- Epoxy meets UL 94V-0

Applications

- controlled rectifiers
 - power supplies
 - drives
- AC switches
- capacitor discharge control
 - flash tubes
 - X-ray and laser generators

Component			
Symbol	Conditions	Maximum Ratings	
T_{VJ}		-10 ... +70	°C
T_{stg}		-40 ... +70	°C
F_c	Mounting force with clip	20...120	N

Symbol	Conditions	Characteristic Values		
		min.	typ.	max.
R_{thCH}	with heatsink compound		0.15	
Weight			5	



Dim.	Millimeter		Inches	
	min	max	min	max
A	4.90	5.10	0.193	0.201
A1	2.70	2.90	0.106	0.114
A2	0.02	0.25	0.001	0.100
b	1.15	1.45	0.045	0.057
b2	1.90	2.10	0.075	0.083
C	0.40	0.65	0.016	0.026
C2	1.45	1.60	0.057	0.063
D	13.80	14.00	0.543	0.551
D1	12.40	12.70	0.488	0.500
E	15.85	16.05	0.624	0.632
E1	13.30	13.60	0.524	0.535
e	5.45 BSC		0.215 BSC	
H	18.70	19.10	0.736	0.752
L	2.40	2.70	0.094	0.106
L1	1.20	1.40	0.047	0.055
L2	1.00	1.15	0.039	0.045
L3	0.25 BSC		0.100 BSC	
L4	3.80	4.10	0.150	0.161

Данный компонент на территории Российской Федерации

Вы можете приобрести в компании MosChip.

Для оперативного оформления запроса Вам необходимо перейти по данной ссылке:

<http://moschip.ru/get-element>

Вы можете разместить у нас заказ для любого Вашего проекта, будь то серийное производство или разработка единичного прибора.

В нашем ассортименте представлены ведущие мировые производители активных и пассивных электронных компонентов.

Нашей специализацией является поставка электронной компонентной базы двойного назначения, продукции таких производителей как XILINX, Intel (ex.ALTERA), Vicor, Microchip, Texas Instruments, Analog Devices, Mini-Circuits, Amphenol, Glenair.

Сотрудничество с глобальными дистрибьюторами электронных компонентов, предоставляет возможность заказывать и получать с международных складов практически любой перечень компонентов в оптимальные для Вас сроки.

На всех этапах разработки и производства наши партнеры могут получить квалифицированную поддержку опытных инженеров.

Система менеджмента качества компании отвечает требованиям в соответствии с ГОСТ Р ИСО 9001, ГОСТ РВ 0015-002 и ЭС РД 009

Офис по работе с юридическими лицами:

105318, г.Москва, ул.Щербаковская д.3, офис 1107, 1118, ДЦ «Щербаковский»

Телефон: +7 495 668-12-70 (многоканальный)

Факс: +7 495 668-12-70 (доб.304)

E-mail: info@moschip.ru

Skype отдела продаж:

moschip.ru

moschip.ru_4

moschip.ru_6

moschip.ru_9