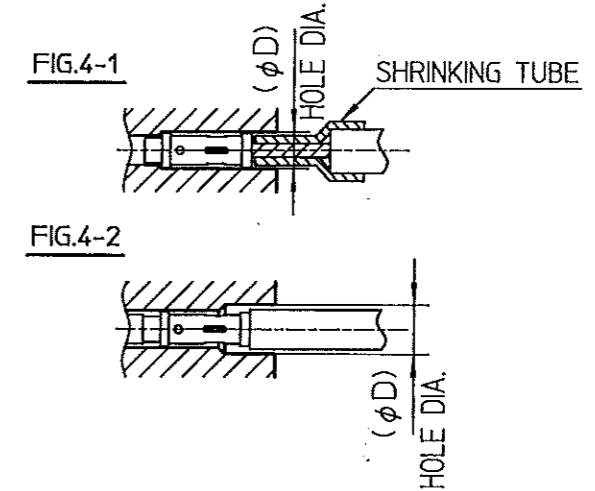


TABLE-1

CAT. NO.		ACCOMMODATION WIRE SIZE		FIG. NO.	INSULATION DIAMETER		WIRE STRIP LENGTH (±0.5)	INSTALLATION TOOLS			EXTRACTION TOOL
SOCKET	PIN	SOLID WIRE (NOTE 1)	STRANDED WIRE (mm <sup>2</sup> )		MIN.	MAX.		M8ND DIE SET	M10S-1 DIE SET	STOP BUSHING	
RCS24M-9D28	RM24M-9D28	φ0.4~φ0.5	0.13~0.24	1	0.9 1.4	1.6 1.63	5.0	N24RT-10	S-9 S-10 (NOTE.3)	SL-40	RX20-25V2J OR RX20-25JG1
RCS20M-14D28	RM20M-14D28	φ0.65 ~φ0.8	0.3~0.61	1	—	2.6	5.0	N20RT-30J	S-10J	SL-40J	
RCS20M-12D28	RM20M-12D28			2	1.5	2.2		N20RT-30	S-10	SL-40	
RCS20M-13D28	RM20M-13D28			2	1.2	1.8					
RCS16M-23D28	RM16M-23D28	φ1.0~φ1.3	0.52~1.50	3	—	3.0 (NOTE.3)	7.0	N16RT-21	S-3D1	SL-39	
RCS14M-50D28	RM14M-50D28	—	2.0	4	—	—	SEE TABLE-2	—	S-3-14		

TABLE-2

CONNECTOR CAT. NO.	WIRE STRIP LENGTH	FIG. NO.	(φD)
MS__P/RM-__	(11.8) NOTE.3	4-1	3.2
UTG__	(12.4) NOTE.3	4-1	3.2
UTP__	(12.4) NOTE.3	4-1	3.2
G__20-30S__	(13.7) NOTE.3	4-1	3.2
G__22-38S__	(13.7) NOTE.3	4-1	3.2
G__24-48S__	(15.3) NOTE.3	4-1	3.2
G__ (THE OTHERS)	(11.8) NOTE.3	4-1	3.2
SMS__P/R-1	7.0±0.5	4-2	4.3
VGE1__	7.0±0.5	4-2	3.5
PIN CONTACT	(17.2) NOTE.3	4-1	
SOCKET CONTACT	(28.0) NOTE.3		



NOTES

- M8ND(2-INDENT TYPE TOOL) IS NOT RECOMMENDED FOR CRIMPING OF SOLID WIRE.
- DIE SET S-10 IS RECOMMENDED TO USE FOR THE WIRE OF INSULATION DIAMETER φ1.6.
- CONTROL THE WIRE STRIP LENGTH BY USAGE OF SHRINKING TUBE.
- IN CASE OF RCS/RM16M-23D28 ARE USED IN SMS\_P/R-1, IT MAY BE ACCEPTABLE φ4.1 MAX.

FINISH  
 CONTACT BODY : GOLD 0.75 μm MIN. OVER NICKEL(3.2 μm)  
 RETAINING SPRING / INNER SPRING : NICKEL

SCALE				×	DESIGNED	NO.16 MACHINED CONTACT	
DIM. IN				mm	DRAWN	T.Osuga	CAT. NO.
MATERIAL				CONTACT BODY : BRASS		CHECKED	S.Ohnuki
RETAINING SPRING / INNER SPRING : BERYLLIUM COPPER				APPROVED		M.Ishi	DRAWING NO.
REFERENCE				DATE		Dec.22,'99	REV.
2	'10 Jul.22	ECN-10030 ACCOMMODATION WIRE SIZE CHANGED	S.O				JSC 95272
1	'01 Apr.14	ECN-J-00197 CONTACT BODY CHANGED T.O	M.I				2

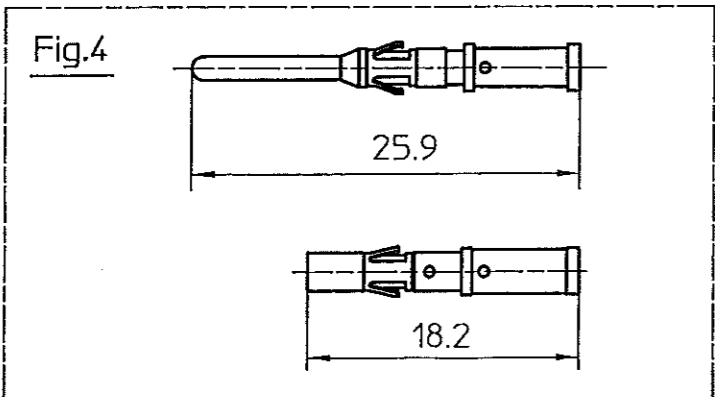
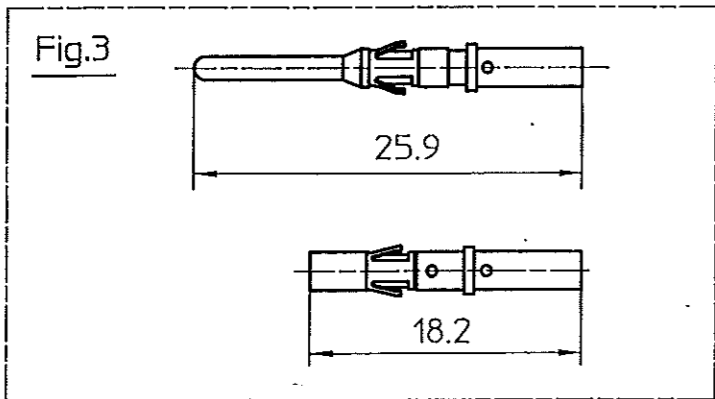
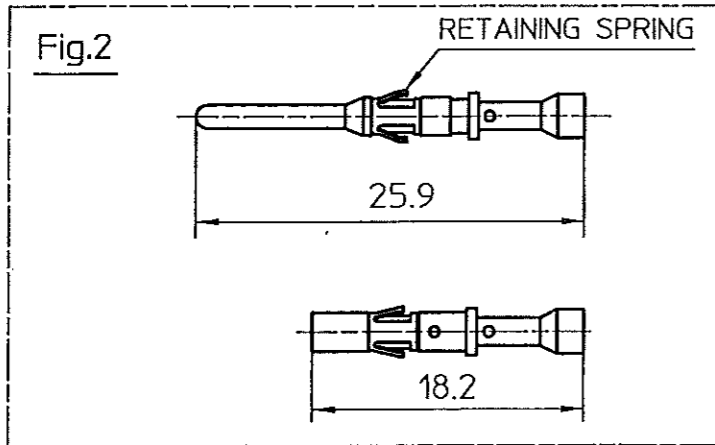
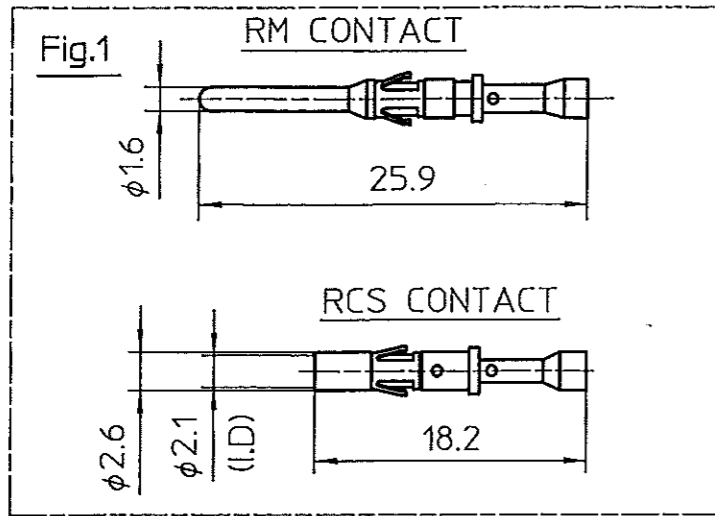
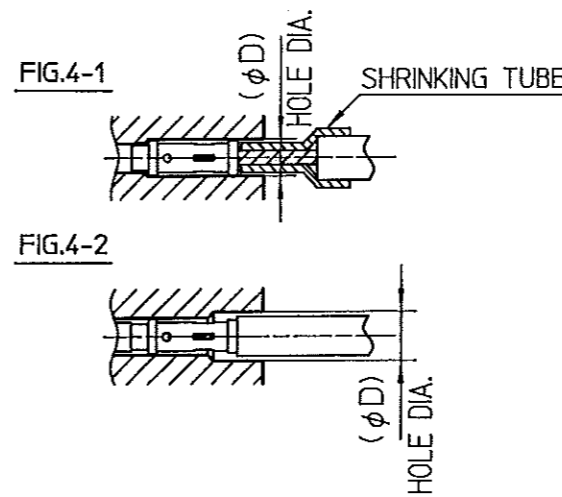


TABLE-1

CAT. NO.		ACCOMMODATION WIRE SIZE		FIG. NO.	INSULATION DIAMETER		WIRE STRIP LENGTH (±0.5)	INSTALLATION TOOLS			EXTRACTION TOOL
SOCKET	PIN	SOLID WIRE (NOTE 1)	STRANDED WIRE (mm <sup>2</sup> )		MIN.	MAX.		M8ND DIE SET	M10S-1 DIE SET	STOP BUSHING	
RCS24M-9KJ	RM24M-9KJ	φ0.4~φ0.5	0.13~0.24	1	0.9 1.4	1.6 1.63	5.0	N24RT-10	S-9 S-10 (NOTE.2)	SL-40	RX20-25V2J OR RX20-25JG1 OR RX20-25GE2 (NOTE.5)
RCS20M-14KJ	RM20M-14KJ	φ0.65 ~φ0.8	0.3~0.61	1	—	2.6	5.0	N20RT-30J	S-10J	SL-40J	
RCS20M-12KJ	RM20M-12KJ			2	1.5	2.2		N20RT-30	S-10	SL-40	
RCS20M-13KJ	RM20M-13KJ			2	1.2	1.8		N20RT-30	S-10	SL-40	
RCS16M-23KJ	RM16M-23KJ	φ1.0~φ1.3	0.52~1.50	3	—	3.0 (NOTE.4)	7.0	N16RT-21	S-3D1	SL-39	
RCS14M-50KJ	RM14M-50KJ	—	2.0	4	—	—	SEE TABLE-2	—	S-3-14	—	

TABLE-2

CONNECTOR CAT. NO.	WIRE STRIP LENGTH	FIG. NO.	(φD)
MS___P/RM-___	(11.8) NOTE.3	4-1	3.2
UTG-___	(12.4) NOTE.3	4-1	3.2
UTP-___	(12.4) NOTE.3	4-1	3.2
G___20-30S-___	(13.7) NOTE.3	4-1	3.2
G___22-38S-___	(13.7) NOTE.3	4-1	3.2
G___24-48S-___	(15.3) NOTE.3	4-1	3.2
G___ (THE OTHERS)	(11.8) NOTE.3	4-1	3.2
SMS___P/R-1	7.0±0.5	4-2	4.3
VGE1-___	7.0±0.5	4-2	3.5
PIN CONTACT	(17.2) NOTE.3	4-1	
SOCKET CONTACT	(28.0) NOTTE.3		



FINISH  
 CONTACT BODY  
 : GOLD 0.4μm MIN WITH INHIBITOR.  
 OVER NICKEL(3.2μm)  
 RETAINING SPRING / INNER SPRING  
 : NICKEL

NOTES

- M8ND(2-INDENT TYPE TOOL) IS NOT RECOMMENDED FOR CRIMPING OF SOLID WIRE.
- DIE SET S-10 IS RECOMMENDED TO USE FOR THE WIRE OF INSULATION DIAMETER φ1.6.
- CONTROL THE WIRE STRIP LENGTH BY USAGE OF SHRINKING TUBE.
- IN CASE OF RCS/RM16M-23KJ ARE USED IN SMS\_P/R-1, IT MAY BE ACCEPTABLE φ4.1 MAX.
- RX20-25GE2 IS RECOMMENDED TO USE FOR THE EXTRACT OF PIN CONTACT OF VGE1

SCALE	∞	DESIGNED	NO.16 MACHINED CONTACT	
DIM. IN	mm	DRAWN	CAT. NO. RCS/RM___M-___KJ	
MATERIAL	CONTACT BODY : BRASS RETAINING SPRING / INNER SPRING : BERYLLIUM COPPER	CHECKED	DRAWING NO.	REV.
REV.	DATE	DESCRIPTION	IJSC 00498	0
REFERENCE			SOURIAU JAPAN K.K. SOURIAU	
		APPROVED	DATE 2011/09/14	

## Данный компонент на территории Российской Федерации

### Вы можете приобрести в компании MosChip.

Для оперативного оформления запроса Вам необходимо перейти по данной ссылке:

<http://moschip.ru/get-element>

Вы можете разместить у нас заказ для любого Вашего проекта, будь то серийное производство или разработка единичного прибора.

В нашем ассортименте представлены ведущие мировые производители активных и пассивных электронных компонентов.

Нашей специализацией является поставка электронной компонентной базы двойного назначения, продукции таких производителей как XILINX, Intel (ex.ALTERA), Vicor, Microchip, Texas Instruments, Analog Devices, Mini-Circuits, Amphenol, Glenair.

Сотрудничество с глобальными дистрибьюторами электронных компонентов, предоставляет возможность заказывать и получать с международных складов практически любой перечень компонентов в оптимальные для Вас сроки.

На всех этапах разработки и производства наши партнеры могут получить квалифицированную поддержку опытных инженеров.

Система менеджмента качества компании отвечает требованиям в соответствии с ГОСТ Р ИСО 9001, ГОСТ РВ 0015-002 и ЭС РД 009

### Офис по работе с юридическими лицами:

105318, г.Москва, ул.Щербаковская д.3, офис 1107, 1118, ДЦ «Щербаковский»

Телефон: +7 495 668-12-70 (многоканальный)

Факс: +7 495 668-12-70 (доб.304)

E-mail: [info@moschip.ru](mailto:info@moschip.ru)

Skype отдела продаж:

moschip.ru

moschip.ru\_4

moschip.ru\_6

moschip.ru\_9