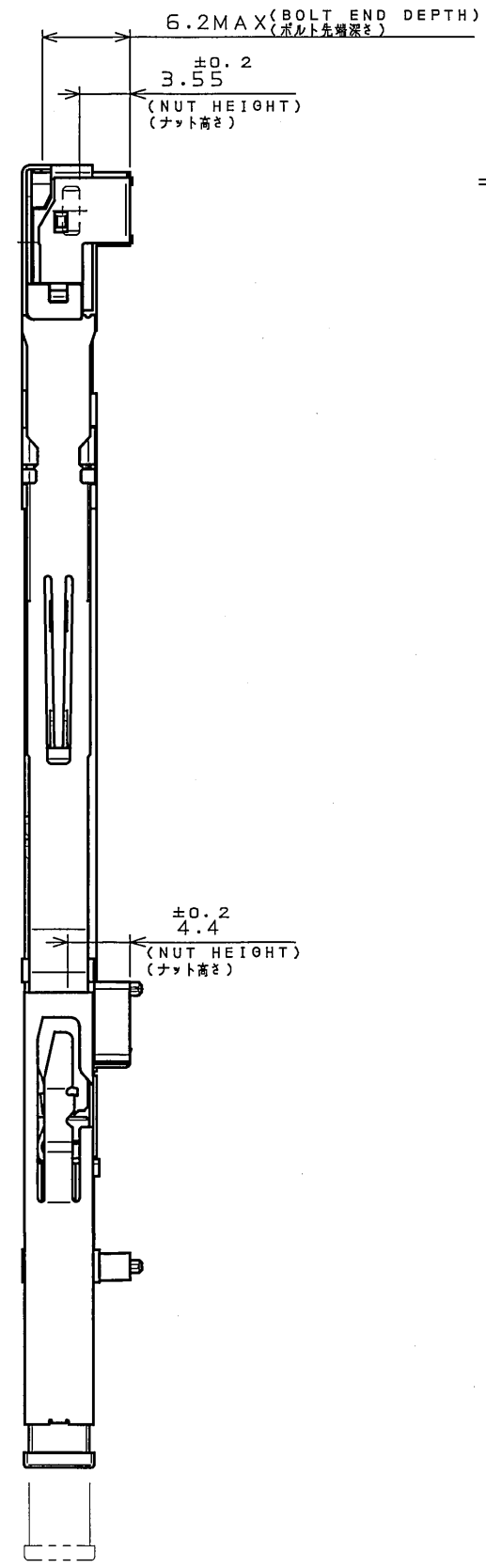
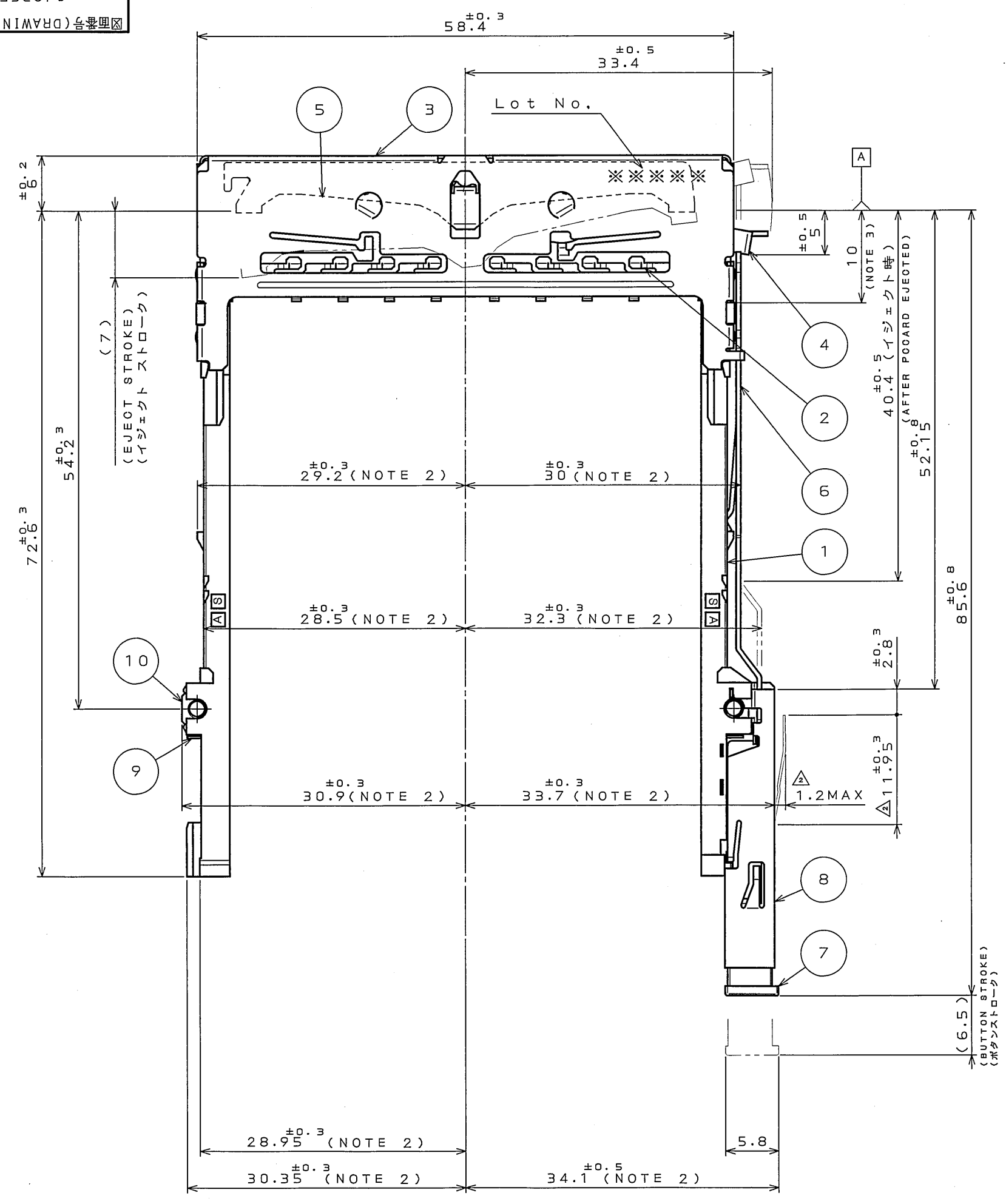
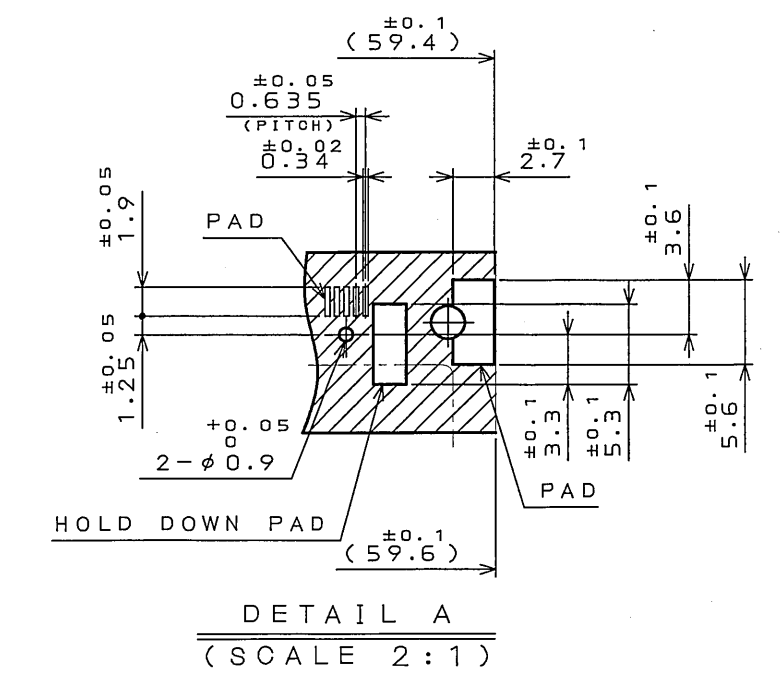
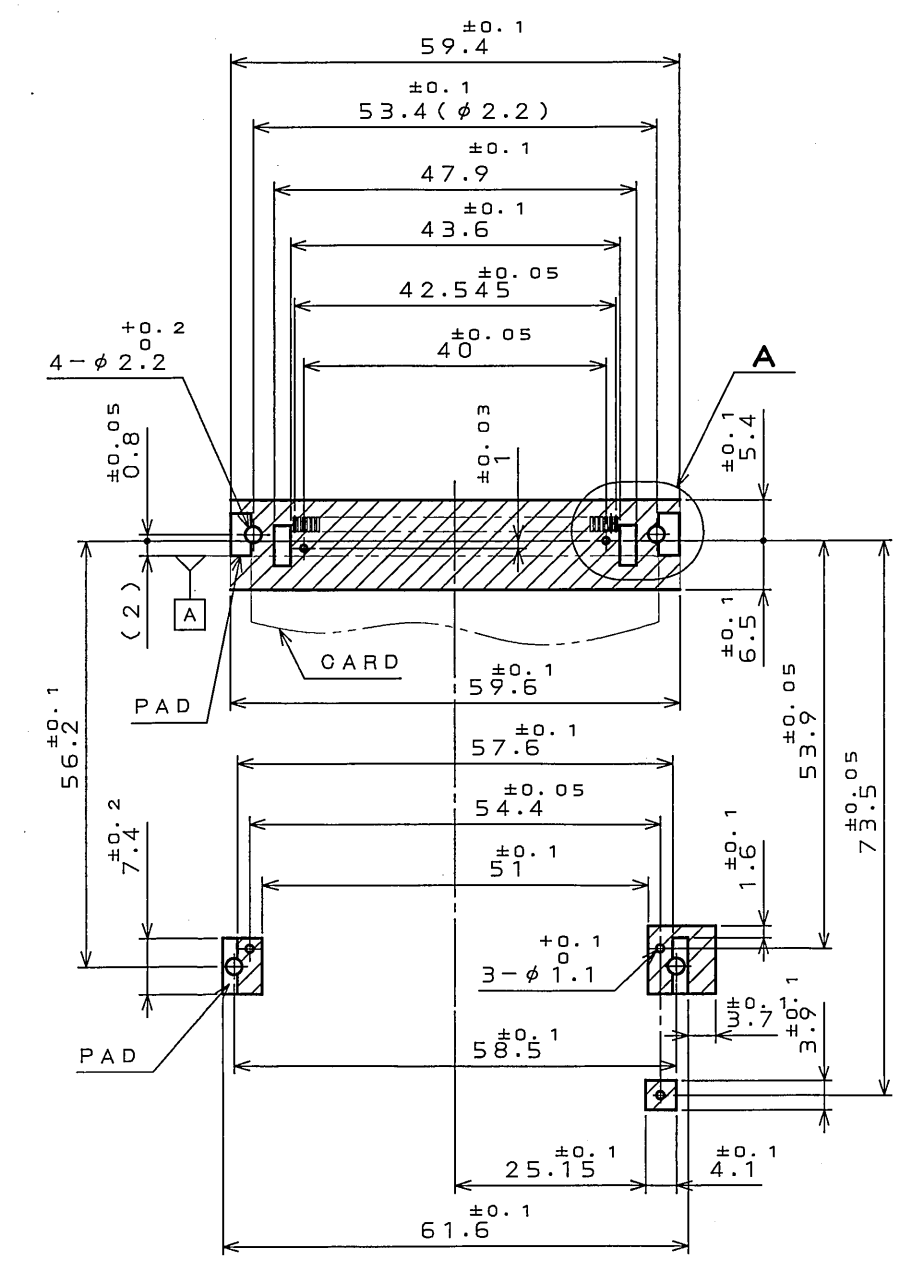


版数 REV.	年月日 DATE	DCN NO.	変更内容 DESCRIPTION	製図 DR.	担当 CHK.	査閲 APPD.	承認 APPD.
2	19.Aug.2003	53056	CHANGED FORM	M.ITOU	T.WADA	M.SASAKI	A.KIMURA
3	18.Sep.2003	053286	CHANGED NOTES	H.SAKURADA	T.WADA	m.sasaki	A.Kimura



APPLICABLE P.C.B. DIMENSION (REF.)
 適合基板寸法 (参考)



AREA WHERE COMPONENTS CAN NOT BE MOUNTED
 部品搭載不可領域

THE MAX. HEIGHT OF COMPONENTS MOUNTED: 2 MAX. (EXCLUDE PAD)
 部品搭載高さ 2mm 以下 (パッド部分除く)

DESIGNATION
 命名法
 J021EJ2-DSR20

DOUBLE PUSH TYPE FRAME SIDE ダブルプッシュ型フレーム側	STAND-OFF CODE スタンドオフコード (NONE: 0mm 無: 0mm) 20: 2.0mm 20: 2.0mm	POSITION OF EJECTOR BUTTON イジェクトボタン位置 R: RIGHT SIDE R: 右側ボタン L: LEFT SIDE L: 左側ボタン
--	---	--

10	NUT	4	STEEL	NI PLATING	M2
9	EARTH LUG	2	STAINLESS STEEL		
8	EJECT UNIT	1			COLOR: BLACK UL94V-0
7	BUTTON	1	PBT		
6	EJECT BAR	1	STAINLESS STEEL		
5	PLATE	1	STAINLESS STEEL		
4	LEVER	1	STAINLESS STEEL		
3	COVER	1	STAINLESS STEEL		
2	GROUND PLATE	1	PHOSPHOR BRONZE	SELECTIVE GOLD PLATING	
1	FRAME	2	PBT		COLOR: BLACK UL94V-0

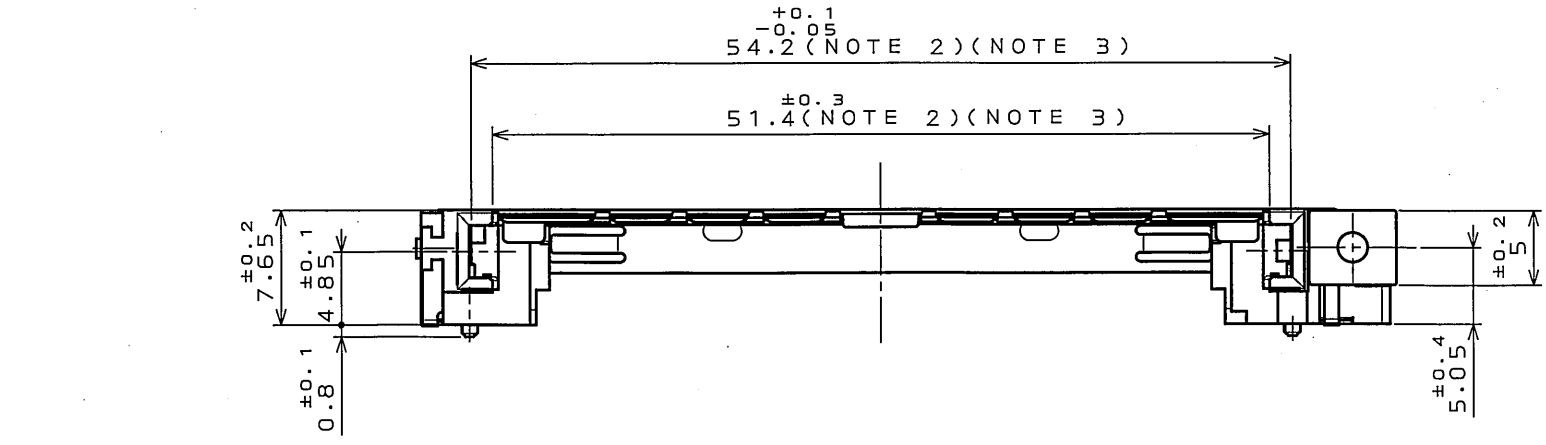


TABLE 1 (NOTE 1)

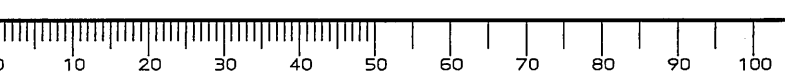
MOUNTING SIDE 実装面	MOUNTING CODE 実装コード	MATING SIDE 嵌合面	SUITABLE CONNECTOR 適合コネクタ
STANDARD スタンダード	S	J021EJ2-BS*20 J021EJ2-BS*20E	J021EJ2-BS*20 J021EJ2-BS*20E

- △注 1. 本品は、J021EJ2-BS*20(SJ036133)又は、J021EJ2-BS*20E(SJ039045)と組合せて使用します。
 2. 基板装着時の寸法を示します。
 3. 54.2 \pm 0.1は、嵌合基準面(A)より10mmの範囲の寸法を示します。
 4. 本品は、PCカードスタンダードに準拠します。
 (適合カード: タイプI ~ タイプIIIカード)

- NOTE 1. THIS CONNECTOR MATES WITH J021EJ2-BS*20(SJ036133) OR J021EJ2-BS*20E(SJ039045). (TABLE 1)
 2. DIMENSION WHEN MOUNTED PCB.
 3. THE DIMENSION 54.2 \pm 0.1 SHOWS DIMENSION FOR A DISTANCE OF 10mm BEFORE ENGAGEMENT [A].
 4. THIS PRODUCTS ARE DESIGNED IN ACCORDANCE WITH PC CARD STANDARD. (APPLICABLE CARD: TYPE I ~ TYPE III CARD)

仕様書 (SPECIFICATION)	第1版 (ORIGINAL DATE)	尺 (SCALE)	シリーズ (SERIES)	製図 DR.	担当 CHK.	査閲 APPD.	承認 APPD.	名称 (TITLE)	重量 (WEIGHT)	図面番号 (DRAWING NO.)	版数 (REV.)
JACS-1554-03 J AHL-1554-03	21.Jan.2002	JAE-CONNECTOR.COM	Reference	M.KIMURA	T.WADA	S.KASHIWA01	K.SUZUKI	J021EJ2-DSR20		SJ036586	3

DOF-0-213E(03-08)



Данный компонент на территории Российской Федерации

Вы можете приобрести в компании MosChip.

Для оперативного оформления запроса Вам необходимо перейти по данной ссылке:

<http://moschip.ru/get-element>

Вы можете разместить у нас заказ для любого Вашего проекта, будь то серийное производство или разработка единичного прибора.

В нашем ассортименте представлены ведущие мировые производители активных и пассивных электронных компонентов.

Нашей специализацией является поставка электронной компонентной базы двойного назначения, продукции таких производителей как XILINX, Intel (ex.ALTERA), Vicor, Microchip, Texas Instruments, Analog Devices, Mini-Circuits, Amphenol, Glenair.

Сотрудничество с глобальными дистрибьюторами электронных компонентов, предоставляет возможность заказывать и получать с международных складов практически любой перечень компонентов в оптимальные для Вас сроки.

На всех этапах разработки и производства наши партнеры могут получить квалифицированную поддержку опытных инженеров.

Система менеджмента качества компании отвечает требованиям в соответствии с ГОСТ Р ИСО 9001, ГОСТ РВ 0015-002 и ЭС РД 009

Офис по работе с юридическими лицами:

105318, г.Москва, ул.Щербаковская д.3, офис 1107, 1118, ДЦ «Щербаковский»

Телефон: +7 495 668-12-70 (многоканальный)

Факс: +7 495 668-12-70 (доб.304)

E-mail: info@moschip.ru

Skype отдела продаж:

moschip.ru

moschip.ru_4

moschip.ru_6

moschip.ru_9