

MICRO SWITCH

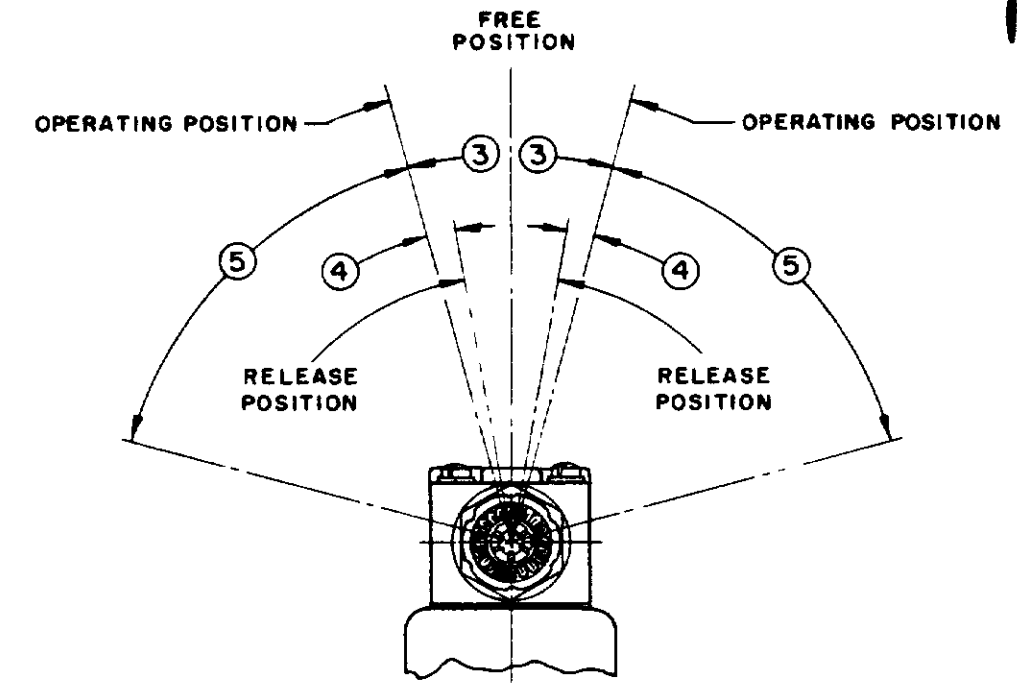
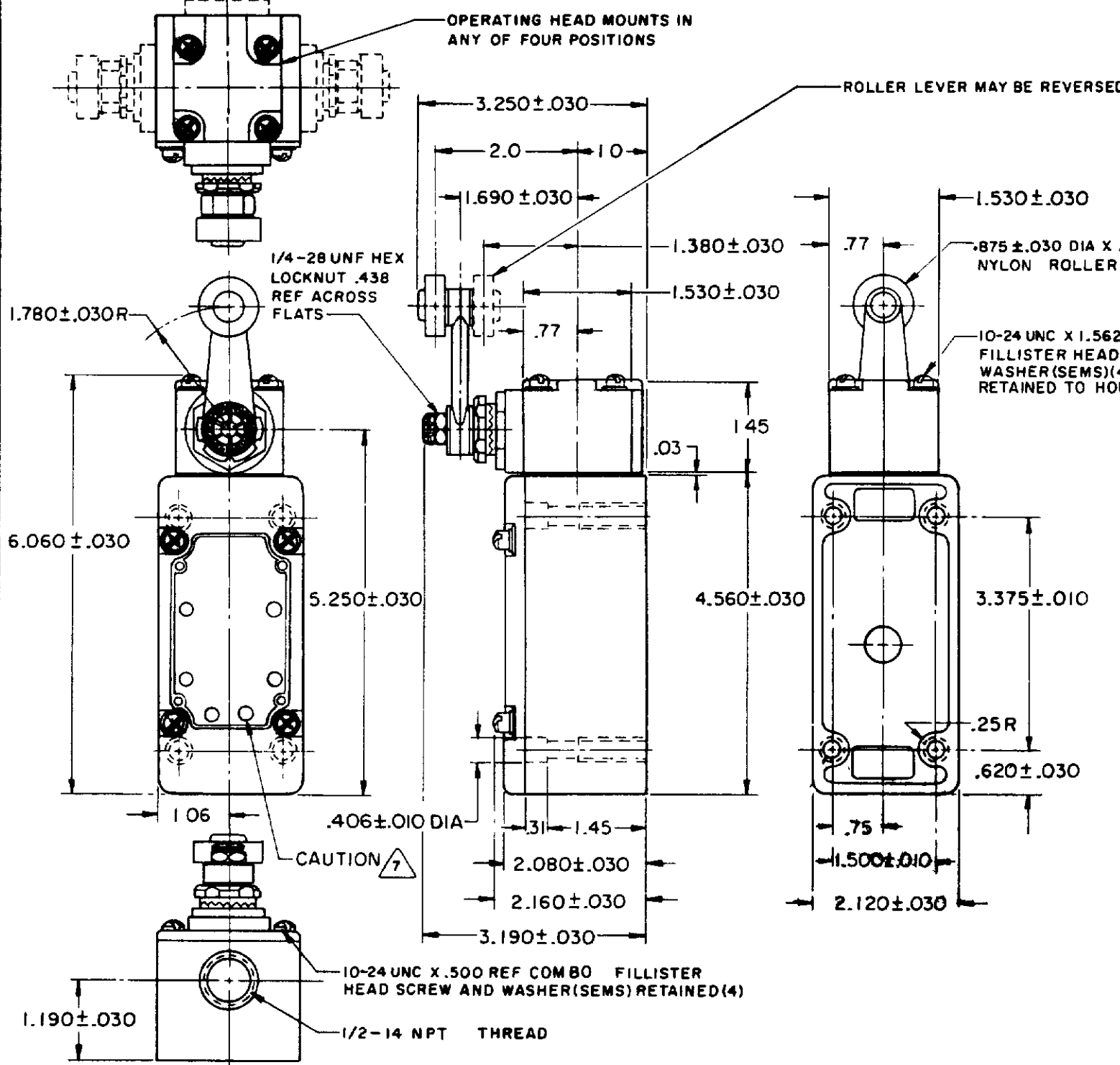
A DIVISION OF MINNEAPOLIS-HONEYWELL REGULATOR COMPANY
 FEDERAL MFR CODE 91929

SWITCH - ENCLOSED

CATALOG LISTING
151 ML 3 - E1

M

M 151ML3-E1
 DRAWING NUMBER
 ISSUE 10
 REVISIONS
 A CO 18841 M B F 3 DEC 64
 B CO 20576 M B F 1 DEC 65
 C CO 24575 M B S 10 SEP 68
 D PR 3294 B. J. 25 APR 63
 E CO 32194 D TSK 26 SEPT 83
 F CO 58367 J A S 12 NOV 85
 G 55051 C T A 6 JAN 86
 H CO 63739 D J S 15 JUN 88
 J CO 74287 G J W 22 APR 93
 O M W 25 APR 63
 FO-80378-003



- NOTES
- LISTED BY UNDERWRITERS LABORATORY, INC. FOR USE IN CLASS 1, GROUPS C AND D VAPOR - AIR ATMOSPHERE, AND CLASS 2 GROUPS E, F AND G DUST - AIR ATMOSPHERES
 - SWITCH IS ASSEMBLED FOR ACTUATION IN EITHER DIRECTION TO CONVERT SWITCH FOR ACTUATION EITHER CLOCKWISE OR COUNTER-CLOCKWISE DIRECTION ONLY REMOVE THE HEAD AND SLIDE THE CAM TOWARD THE REAR OF THE HEAD SUFFICIENTLY TO DISENGAGE FROM THE FLATS ON THE SHAFT. ROTATE THE CAM 90° IN THE OPPOSITE DIRECTION OF THE ACTUATION DESIRED AND RE-ENGAGE THE CAM WITH THE FLATS ON THE SHAFT
 - LEVER MAY BE POSITIVELY LOCKED AT INTERVALS OF APPROX 0.4° (870 POSITIONS)
 - LEVER MAY BE ADJUSTED TO ACTUATE THE SWITCH IN THE CLOCKWISE DIRECTION ONLY, THE COUNTER-CLOCKWISE DIRECTION ONLY, OR IN BOTH DIRECTIONS
 - IT IS ESSENTIAL THAT THE CONDUIT OPENING BE PROPERLY SEALED IN ORDER TO MAINTAIN THE EXPLOSION PROOF PROPERTIES
 - SWITCH WILL PERFORM SATISFACTORILY IN TEMPERATURES TO MINUS 20°F

THIS DRAWING COVERS A PROPRIETARY ITEM AND IS THE PROPERTY OF MICRO SWITCH A DIVISION OF MINNEAPOLIS-HONEYWELL REGULATOR CO. THIS DRAWING IS NOT TO BE COPIED OR USED WITHOUT THE APPROVAL OF MICRO SWITCH

CHARACTERISTICS	ELECTRICAL DATA	SCALE 1/2 TO 1
OPERATING FORCE ----- 3 LB MAX	CONTACT ARRANGEMENT TWO CIRCUIT DOUBLE THROW DOUBLE BREAK	DO NOT SCALE PRINT
FULL OVERTRAVEL FORCE ----- 4 LB MAX		UNLESS OTHERWISE SPECIFIED
RELEASE FORCE ----- 1/4 LB MIN		DIMENSIONS ARE IN INCHES
PRETRAVEL ----- ③ ----- 15° MAX	10A-120, 240, OR 480 VAC, 1/2 HP - 120 VAC	TOLERANCES ARE:
DIFFERENTIAL TRAVEL ----- ④ ----- 7° MAX	1 HP - 240 VAC, 0.8 A - 115 VDC, 0.4 A - 230 VDC	ONE PLACE (.0) ± .030
OVERTRAVEL ----- ⑤ ----- 60° MIN	PILOT DUTY 720VA - HEAVY DUTY	TWO PLACE (.00) ± .018
SWITCH BASIC REPLACEMENT ----- 1MN1	600 VAC MAX	THREE PLACE (.000) ± .008
		ANGLES ±
		WEIGHT

Данный компонент на территории Российской Федерации

Вы можете приобрести в компании MosChip.

Для оперативного оформления запроса Вам необходимо перейти по данной ссылке:

<http://moschip.ru/get-element>

Вы можете разместить у нас заказ для любого Вашего проекта, будь то серийное производство или разработка единичного прибора.

В нашем ассортименте представлены ведущие мировые производители активных и пассивных электронных компонентов.

Нашей специализацией является поставка электронной компонентной базы двойного назначения, продукции таких производителей как XILINX, Intel (ex.ALTERA), Vicor, Microchip, Texas Instruments, Analog Devices, Mini-Circuits, Amphenol, Glenair.

Сотрудничество с глобальными дистрибьюторами электронных компонентов, предоставляет возможность заказывать и получать с международных складов практически любой перечень компонентов в оптимальные для Вас сроки.

На всех этапах разработки и производства наши партнеры могут получить квалифицированную поддержку опытных инженеров.

Система менеджмента качества компании отвечает требованиям в соответствии с ГОСТ Р ИСО 9001, ГОСТ РВ 0015-002 и ЭС РД 009

Офис по работе с юридическими лицами:

105318, г.Москва, ул.Щербаковская д.3, офис 1107, 1118, ДЦ «Щербаковский»

Телефон: +7 495 668-12-70 (многоканальный)

Факс: +7 495 668-12-70 (доб.304)

E-mail: info@moschip.ru

Skype отдела продаж:

moschip.ru

moschip.ru_4

moschip.ru_6

moschip.ru_9