

4

3

2

1

THIS DRAWING IS UNPUBLISHED.

RELEASED FOR PUBLICATION

© COPYRIGHT

ALL RIGHTS RESERVED.

LOC DIST

REVISIONS

P	LTR	DESCRIPTION	DATE	DWN	APVD

REPLACED BY OCEAN STYLE APPLICATOR PART NUMBER

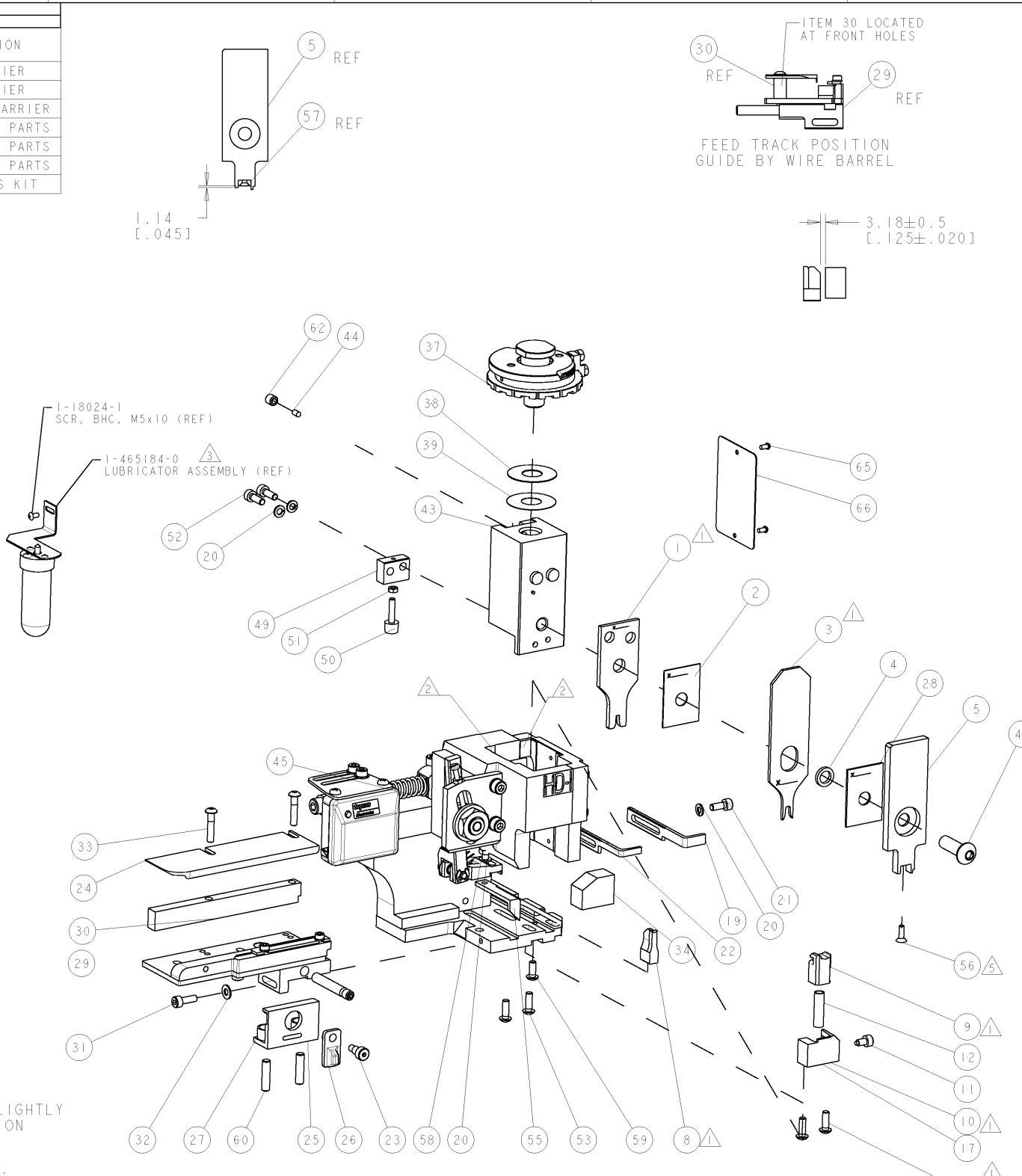
FOR REPLACEMENT PARTS FOR APPLICATOR REFER TO ADDITIONAL PAGE(S). SPARE PARTS KIT (IF LISTED) WILL REMAIN AVAILABLE.

THE REPLACEMENT OCEAN STYLE APPLICATOR HAS THE SAME TERMINATOR/PRESS INTERFACE AS APPLICATOR

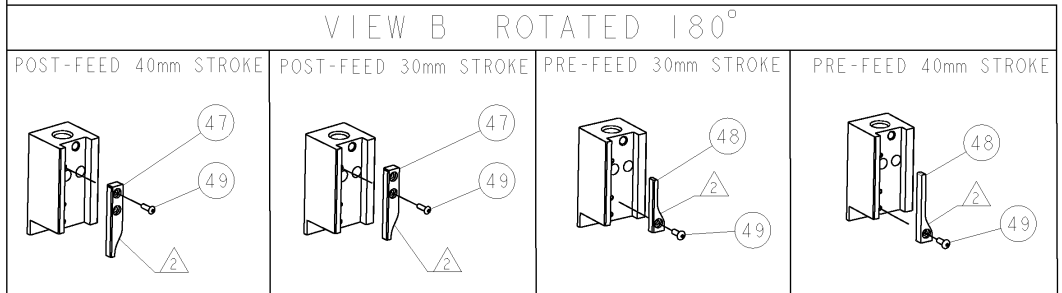
THIS DRAWING IS A CONTROLLED DOCUMENT.		DWN	 TE Connectivity		
DIMENSIONS:		CHK			
TOLERANCES UNLESS OTHERWISE SPECIFIED:		APVD	NAME		
 0 PLC ± 1 PLC ± 2 PLC ± 3 PLC ± 4 PLC ± ANGLES ±		PRODUCT SPEC	RESTRICTED TO		
		APPLICATION SPEC	SIZE	CAGE CODE	DRAWING NO
MATERIAL	FINISH	WEIGHT	A3	C-	
		SCALE	SHEET	OF	REV

PART NUMBER	REV	TERMINATOR	FEED TYPE	DESCRIPTION
1530013-1	A	LEADMAKER	MECH POST FEED	CUTS CARRIER
1530013-2	A	BENCH	MECH PRE FEED	CUTS CARRIER
1530013-6	A	LEADMAKER	MECH POST FEED	CONTINUOUS CARRIER
7-1530013-1	A	LEADMAKER	MECH POST FEED	-1 AND SPARE PARTS
7-1530013-2	A	BENCH	MECH PRE FEED	-2 AND SPARE PARTS
7-1530013-6	A	LEADMAKER	MECH POST FEED	-6 AND SPARE PARTS
7-1530013-7	A	-	-	SPARE PARTS KIT

CRIMP DATA		TE TERMINAL		TE CRIMP SPECS	
TERMINAL NAME: ECONOSEAL RECEPT CONTACT .070 TYPE					
CRIMP	SIZE	TYPE	RANGE		
WIRE	2.29 [.090 IN]	F	0.5mm-1.29mm ² or 20-16 AWG		
INSUL	3.68 [.145 IN]	O	2.0-2.6 [.079 -.102 IN]		
WIRE STRIP LENGTH 4.00-4.50 [.157-.177]		APPL INSTRUCTIONS 408-8322/8490			
TERMINAL APPL SPEC		114-5082		FEED 9.80 [.386 IN]	
TERMINALS APPLIED					
TERMINAL	SEAL				
171662	172888				
-	176886				
-	-				
-	-				
WIRE SIZE	CRIMP HEIGHT	REF SETTINGS			
1.25 mm ²	1.52 ± 0.05 [.060 ± .002 IN]	B3			
1.0 mm ²	1.40 ± 0.05 [.055 ± .002 IN]	C4			
0.85 mm ²	1.37 ± 0.05 [.054 ± .002 IN]	C5			
0.75 mm ²	1.34 ± 0.05 [.053 ± .002 IN]	C7			
0.50 mm ²	1.24 ± 0.05 [.049 ± .002 IN]	D5			



- △ RECOMMENDED SPARE PARTS
- 2. GREASE RAM, CAM, CAM FOLLOWER AND FEED ROD LIGHTLY
- 3. LUBRICATE DAILY PER THE APPLICATOR INSTRUCTION SHEET SUPPLIED WITH THE APPLICATOR
- △ THIS APPLICATOR APPLIES TERMINAL WITH A SEAL.
- △ APPLY TORQ-SEAL IN ALLEN SOCKET TO FILL HOLE AFTER FLAT HD HAS BEEN ADJUSTED TO CORRECT HEIGHT AT QUALIFICATION. APPLY #1-23419-5 LOC-TITE TO THREADS.



ITEM NO	DESCRIPTION	ITEM NO	DESCRIPTION
82			
81			
80			
79			
78			
77			
76			
75			
74			
ITEM NO	DESCRIPTION	ITEM NO	DESCRIPTION

SET UP GAGE
458637-3

LOC		DIST		REVISIONS			
REV	DATE	BY	CHK	DESCRIPTION	DATE	BY	CHK
A	02MAR06	BH	BH	REVIS			
A1	06AUG07	BH	BH	ECR-07-018503			

ITEM NO	DESCRIPTION	ITEM NO	DESCRIPTION
73			
72			
71			
70	DOCUMENTATION PACKAGE		
69			
68			
67			
66	PLATE, IDENTIFICATION		
65	SCREW, DRIVE		
64			
63			
62	SCR, SET, CUP POINT M6 X 6.0		
61			
60	SCR, SET, FLT POINT M5 X 20.0		
59	SCR, BTN SKT HD CAP (M4 X 10.0)		
58	SCR, HEX HD CAP M4 X 8.0		
57			
56	SCR, FLT SKT HD CAP M3 X 10.0		
55	PAWL, FEED		
54			
53	SCR, BTN SKT HD CAP (M4 X 12.0)		
52	SCR, SKT HD CAP M4 X 12.0		
51	NUT, HEX, REG M3		
50	BUMPER, HOLD DOWN		
49	SPACER, TONKER		
48	SCR, BTN SKT HD CAP (M3 X 10.0)		
47	CAM, UNIVERSAL PRE FEED		
46	CAM, UNIVERSAL POST-FEED		
45	APPLICATOR SUBASSEMBLY, HDI		
44	PLUG, NYLON		
43	RAM		
42	SCR, BTN SKT HD CAP (M8 X 25.0)		
41			
40			
39	SHIM SUB-ASSY		
38	SHIM		
37	FINE ADJUST HEAD SUBASSY		
36			
35			
34	SUPPORT, TERMINAL		
33	SCR, BTN SKT HD CAP (M4 X 20.0)		
32	WASHER, FLAT, REG M4		
31	SCR, SKT HD CAP M4 X 12.0		
30	SPACER, STRIP GUIDE		
29	STRIP GUIDE ASSEMBLY		
28	SPACER, CRIMPER		
27	SPRING, COMPRESSION		
26	LEVER, DRAG RELEASE		
25	DRAG, TERMINAL		
24	PLATE, STRIP GUIDE		
23	SCR, SKT HD SHLDR 5.0 DIA X 6.0		
22	STRIPPER		
21	SCR, SKT HD CAP M4 X 10.0		
20	WASHER, SPRG LOCK, REG M4		
19	STRIPPER		
18			
17	SHEAR HOLDER, FRONT		
16			
15			
14			
13			
12	SPRING, COMPRESSION		
11	STOP, SHEAR		
10	SHEAR HOLDER, FRONT, CUT		
9	FLOATING SHEAR, FRONT		
8	ANVIL, COMBINATION		
7			
6			
5	DEPRESSOR, SHEAR		
4	BLOCK, CRIMPER SPACER		
3	CRIMPER, INSULATION 0		
2	SPACER, CRIMPER		
1	CRIMPER, WIRE PREMIUM		

DIMENSIONS: mm [IN]	TOLERANCES UNLESS OTHERWISE SPECIFIED: 0 PLC ± 1 PLC ± 2 PLC ± 3 PLC ± 4 PLC ± ANGLES ±	DWG: B.HIGMAN 02MAR2006 CHK: B.HIGMAN 02MAR2006 APVD: TELBIN 02MAR2006	Tyco Electronics Harrisburg, PA 17105-3608
MATERIAL:		NAME: SIDE FEED FINE ADJUST HDI APPLICATOR	
FINISH:		SIZE: CARE CODE: DRAWING NO: 00779 C-1530013	RESTRICTED TO:
CUSTOMER DRAWING:		SCALE: 3:5 SHEET 1 OF 1 REV: A1	

Данный компонент на территории Российской Федерации

Вы можете приобрести в компании MosChip.

Для оперативного оформления запроса Вам необходимо перейти по данной ссылке:

<http://moschip.ru/get-element>

Вы можете разместить у нас заказ для любого Вашего проекта, будь то серийное производство или разработка единичного прибора.

В нашем ассортименте представлены ведущие мировые производители активных и пассивных электронных компонентов.

Нашей специализацией является поставка электронной компонентной базы двойного назначения, продукции таких производителей как XILINX, Intel (ex.ALTERA), Vicor, Microchip, Texas Instruments, Analog Devices, Mini-Circuits, Amphenol, Glenair.

Сотрудничество с глобальными дистрибьюторами электронных компонентов, предоставляет возможность заказывать и получать с международных складов практически любой перечень компонентов в оптимальные для Вас сроки.

На всех этапах разработки и производства наши партнеры могут получить квалифицированную поддержку опытных инженеров.

Система менеджмента качества компании отвечает требованиям в соответствии с ГОСТ Р ИСО 9001, ГОСТ РВ 0015-002 и ЭС РД 009

Офис по работе с юридическими лицами:

105318, г.Москва, ул.Щербаковская д.3, офис 1107, 1118, ДЦ «Щербаковский»

Телефон: +7 495 668-12-70 (многоканальный)

Факс: +7 495 668-12-70 (доб.304)

E-mail: info@moschip.ru

Skype отдела продаж:

moschip.ru

moschip.ru_4

moschip.ru_6

moschip.ru_9