

"High Frequency Ceramic Solutions"

915MHz Impedance Matched/Balun/BPF Integrated Component for T.I. P/N 0915BM15A0001
CC110X, CC111X, CC113X and CC115X, CC110L, CC113L, CC115L and CC430

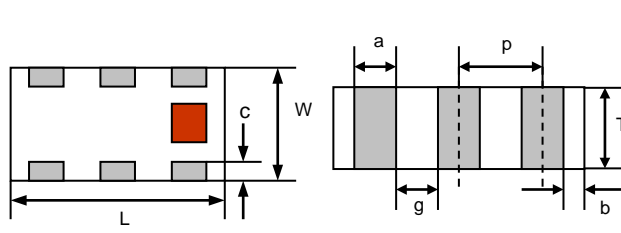
Detail Specification: 11/26/12

Page 1 of 3

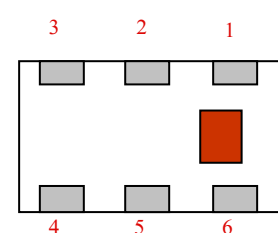
General Specifications			
Part Number	0915BM15A0001	Return Loss	9.5 dB min.
Frequency (MHz)	902 - 928 Mhz	Phase Difference	180° ± 15
Unbalanced Impedance	50 Ω	Amplitude Difference	1.5 dB
Balanced Impedance	Impedance-Matched to T.I. CC110X, CC111X, CC113X and CC115X, CC110L, CC113L, CC115L and CC430 Chipsets	Power Rating	1W max.
		Reel Quantity	4,000
Attenuation ¹	5 min. @ 745 MHz	Operating Temperature	-40 to +85°C
	30 min. @ 1830 MHz	Recommended Storage Conditions	+5 ~ +35 °C, Humidity 45~75%RH, 18 months. 1 week max after opened ²
	40 min. @ 2745 MHz		
	45 min. @ 3660 MHz		
Insertion Loss	2.0 dB max		

Part Number Explanation				
P/N Suffix	Packing Style	Bulk	Suffix = S	eg. 0915BM15A0001S
		T & R	Suffix = E	eg. 0915BM15A0001E
	Termination style	AgPt	Suffix = None	eg. 0915BM15A0001(E or S)
	Evaluation Board	0868BM15C0001-EBSMA		

Mechanical Dimensions		
	In	mm
L	0.079 ± 0.004	2.00 ± 0.10
W	0.049 ± 0.004	1.25 ± 0.10
T	0.028 ± 0.004	0.70 ± 0.10
a	0.012 ± 0.004	0.30 ± 0.10
b	0.008 ± 0.004	0.20 ± 0.10
c	0.012 +.004/-.008	0.30 +0.1/-0.2
g	0.014 ± 0.004	0.35 ± 0.10
p	0.026 ± 0.002	0.65 ± 0.05



Terminal Configuration	
No.	Function
1	Unbalanced Port
2	GND
3	Balanced Port ³
4	Balanced Port ³
5	GND
6	GND



¹Note: Band Pass Filtering included

²For more info go to www.johansontechnology.com/silverleads

³Balanced ports are DC-Blocked from pins 1-2-5-6, blocking capacitor is embedded. No need for external DC-Blocking cap at GND pins or unbalanced port.



"High Frequency Ceramic Solutions"

915MHz Impedance Matched/Balun/BPF Integrated Component for T.I.
 CC110X, CC111X, CC113X and CC115X, CC110L, CC113L, CC115L and CC430

P/N 0915BM15A0001

Detail Specification: 11/26/12

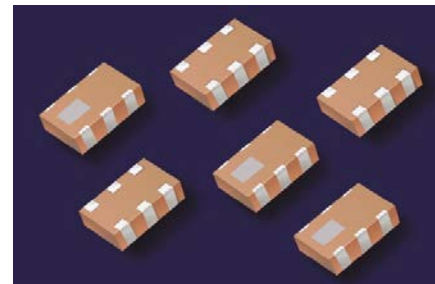
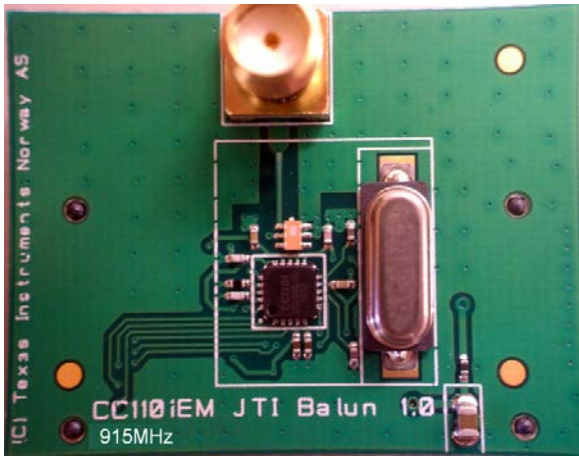
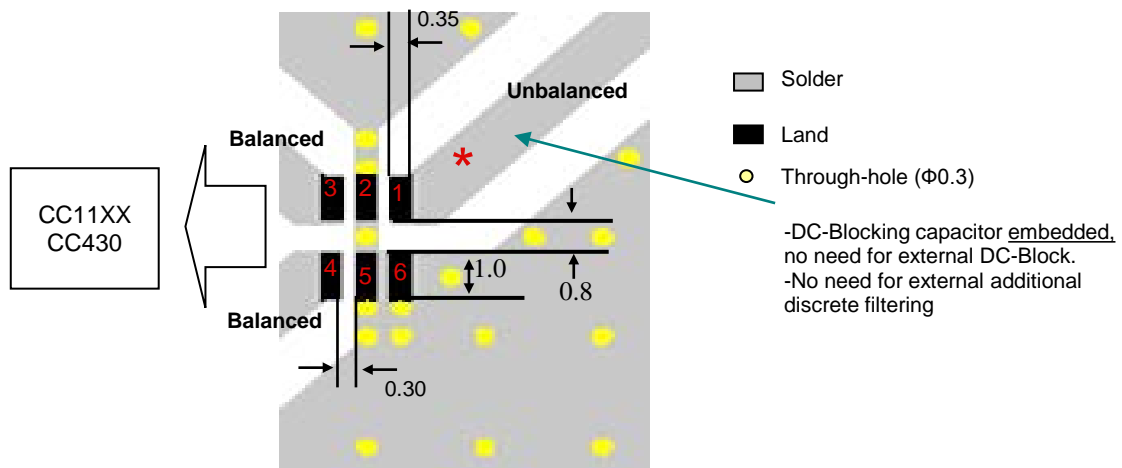
Page 1 of 3

Mounting Considerations

Mount these devices with brown mark facing up. Units: mm

* Line width should be designed to provide 50 Ω impedance matching characteristics.

Pin assignment reference



Johanson Technology, Inc. reserves the right to make design changes without notice. Please confirm the specifications and delivery conditions when placing your order. All sales are subject to Johanson Technology, Inc. terms and conditions.



Ver 1.6

www.johansontechnology.com

4001 Calle Tecate • Camarillo, CA 93012 • TEL 805.389.1166 FAX 805.389.1821

2012 Johanson Technology, Inc. All Rights Reserved

"High Frequency Ceramic Solutions"

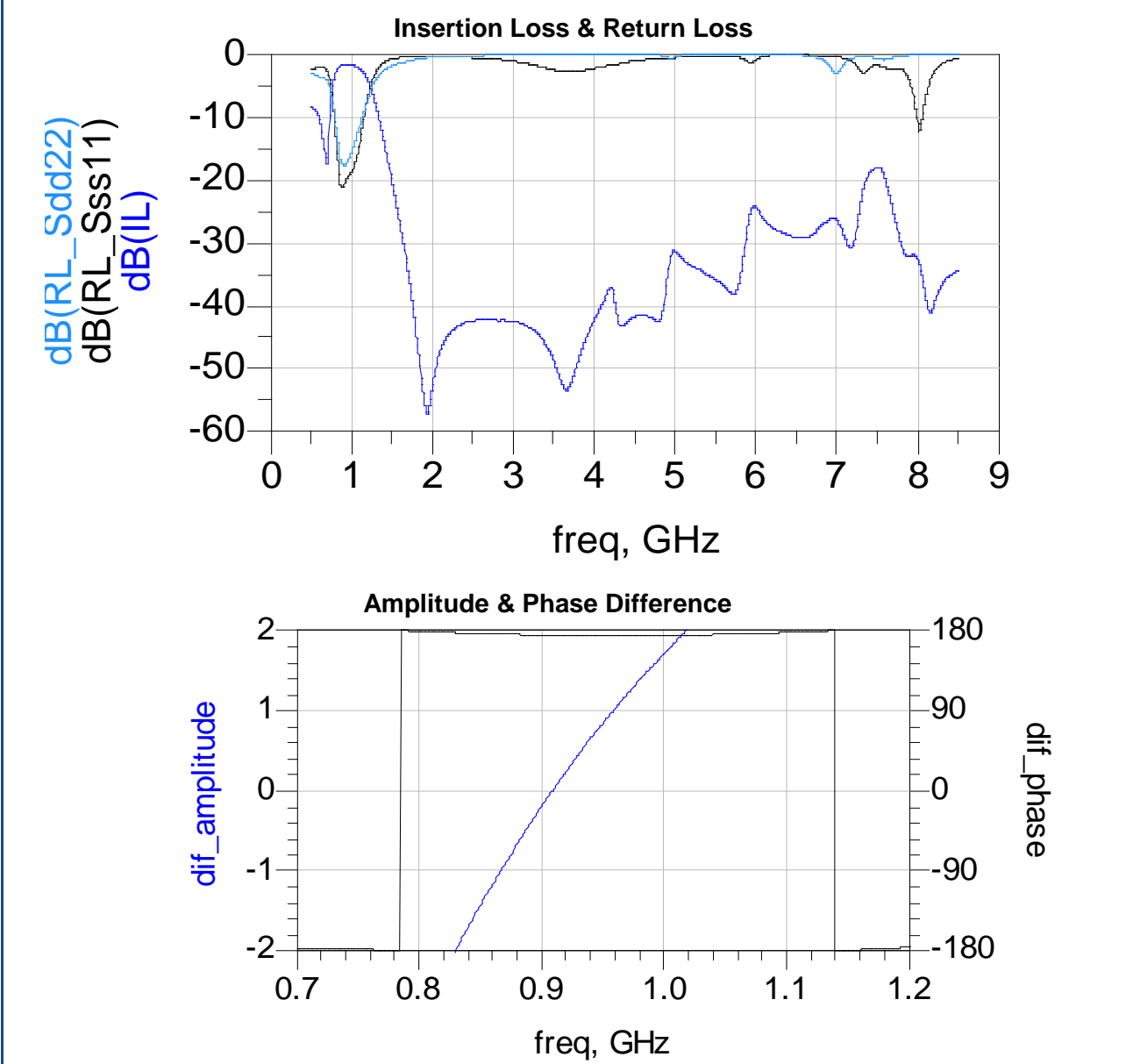
915MHz Impedance Matched/Balun/BPF Integrated Component for T.I.
CC110X, CC111X, CC113X and CC115X, CC110L, CC113L, CC115L and CC430

P/N 0915BM15A0001

Detail Specification: 11/26/12

Page 1 of 3

Typical Electrical Characteristics (T=25°C)



Johanson Technology, Inc. reserves the right to make design changes without notice. Please confirm the specifications and delivery conditions when placing your order. All sales are subject to Johanson Technology, Inc. terms and conditions.



Ver 1.6

www.johansontechnology.com

4001 Calle Tecate • Camarillo, CA 93012 • TEL 805.389.1166 FAX 805.389.1821

2012 Johanson Technology, Inc. All Rights Reserved

Данный компонент на территории Российской Федерации

Вы можете приобрести в компании MosChip.

Для оперативного оформления запроса Вам необходимо перейти по данной ссылке:

<http://moschip.ru/get-element>

Вы можете разместить у нас заказ для любого Вашего проекта, будь то серийное производство или разработка единичного прибора.

В нашем ассортименте представлены ведущие мировые производители активных и пассивных электронных компонентов.

Нашей специализацией является поставка электронной компонентной базы двойного назначения, продукции таких производителей как XILINX, Intel (ex.ALTERA), Vicor, Microchip, Texas Instruments, Analog Devices, Mini-Circuits, Amphenol, Glenair.

Сотрудничество с глобальными дистрибьюторами электронных компонентов, предоставляет возможность заказывать и получать с международных складов практически любой перечень компонентов в оптимальные для Вас сроки.

На всех этапах разработки и производства наши партнеры могут получить квалифицированную поддержку опытных инженеров.

Система менеджмента качества компании отвечает требованиям в соответствии с ГОСТ Р ИСО 9001, ГОСТ РВ 0015-002 и ЭС РД 009

Офис по работе с юридическими лицами:

105318, г.Москва, ул.Щербаковская д.3, офис 1107, 1118, ДЦ «Щербаковский»

Телефон: +7 495 668-12-70 (многоканальный)

Факс: +7 495 668-12-70 (доб.304)

E-mail: info@moschip.ru

Skype отдела продаж:

moschip.ru

moschip.ru_4

moschip.ru_6

moschip.ru_9