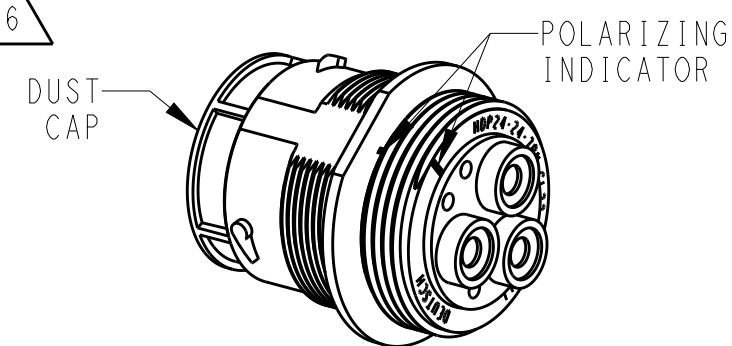
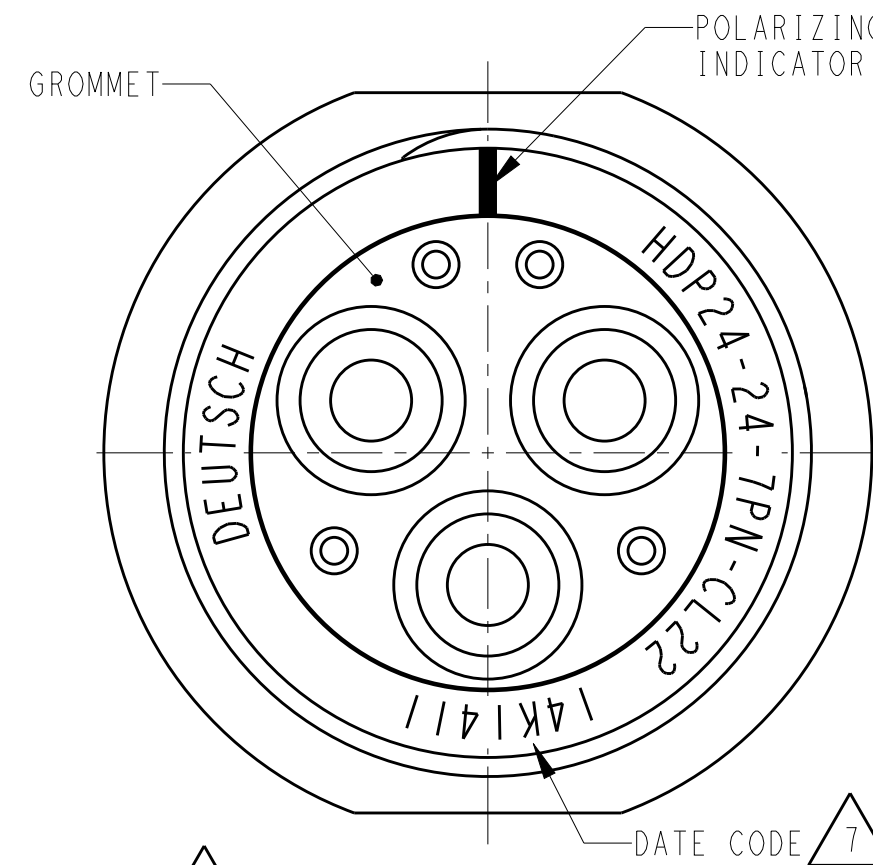
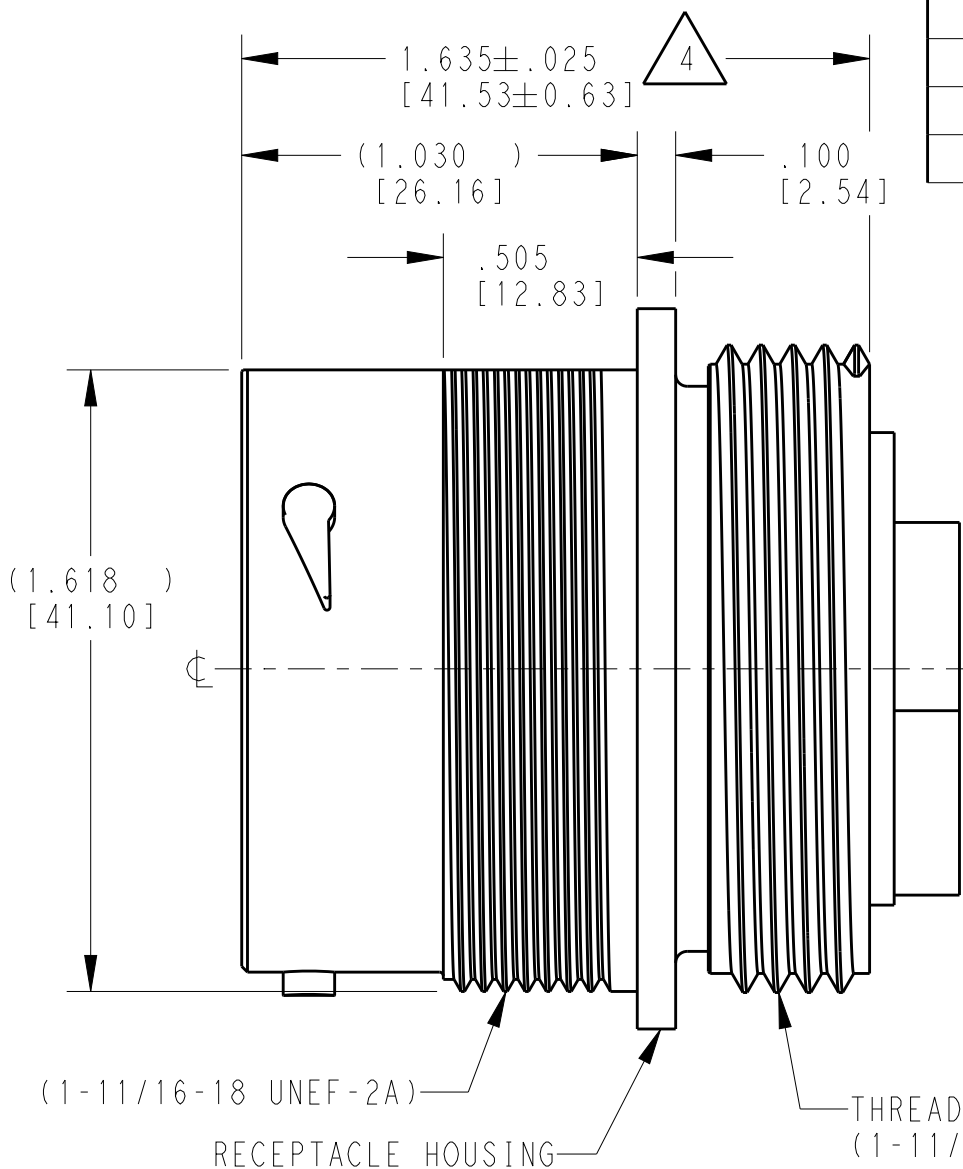
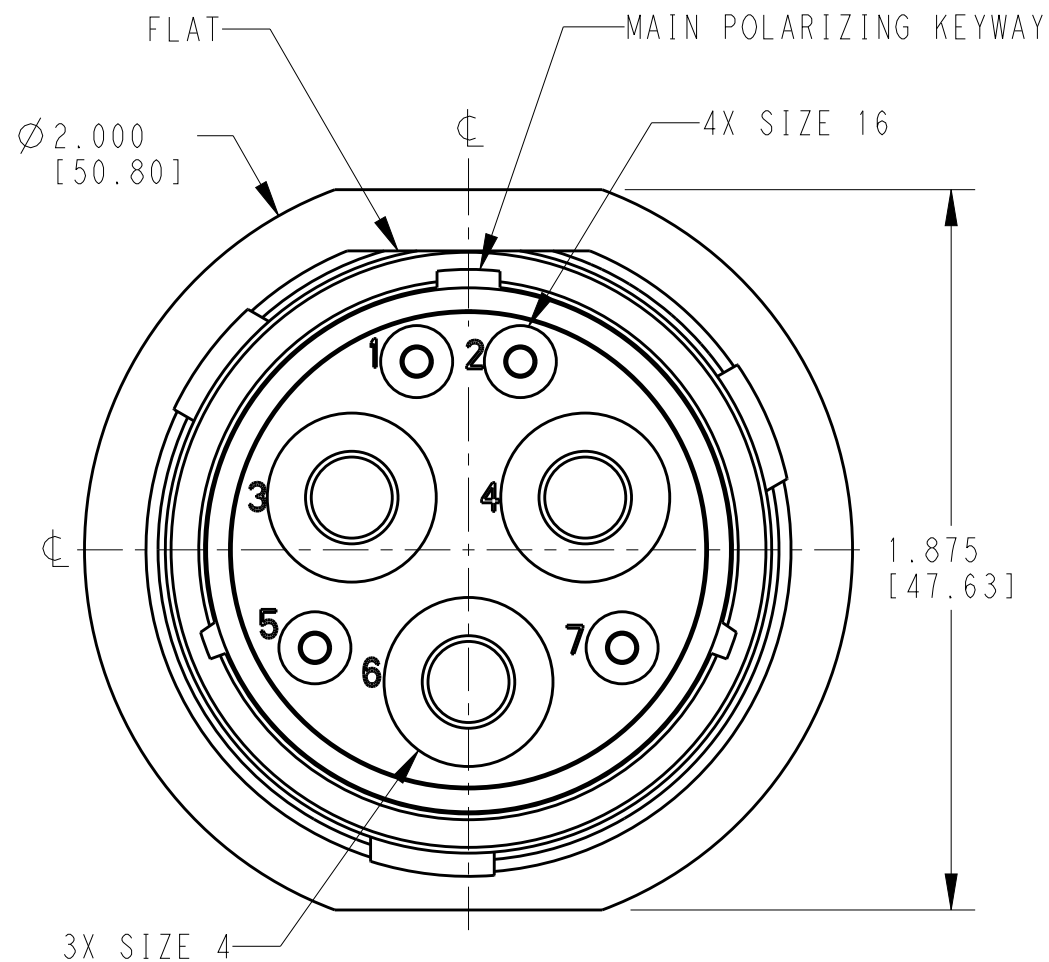


| P | LTR | DESCRIPTION | DATE | DWN | APVD |
|---|-----|-------------------------------|-----------|-----|------|
| | A | NEW RELEASE PER ECO-14-008691 | 10JUN2014 | JA | DM |
| | B | REVISED PER ECO-14-019072 | 23FEB2015 | JA | DM |
| | B1 | REVISED PER ECO-16-013285 | 08SEP2016 | DD | DM |



SCALE 3:4

6 PART MODIFICATION: THREADED ADAPTER
 3 SIZE 4: 4 AWG [21.0-25.0 mm²] AND 4 SIZE 16
 ACCEPT BACKSHELL: 2428-024-2405

5. RECEPTACLE IS SUPPLIED WITH DUST CAP (2415-001-2405)

4 NOTED DIMENSION DOES NOT INCLUDE GROMMET PROTRUSION.

3 MATERIAL: RECEPTACLE HOUSING: PA66 GF10 (BLACK)
 THREADED ADAPTER: PA66 GF10 (GREEN, GRAY, BLUE)
 GROMMET: SILICONE (ORANGE-RED)

2 SEE 0425-021-0000 APPLICATION SPECIFICATION
 A. RECOMMENDED WIRE INSULATION RANGE
 B. CONTACT REMOVAL TOOLS
 C. RECOMMENDED MOUNTING HOLE & PANEL THICKNESS
 D. MOUNTING HARDWARE & MOUNTING TORQUE.

1. THIS RECEPTACLE MATES WITH HDP26-24-7SX-XXXX PLUG
 X = SEAL TYPE (N,T,E)
 XXXX = MODIFICATION

NOTES:

7 DATE CODE: IDENTIFIES THE YEAR, MONTH, DAY AND HOUR OF ASSEMBLY.
 YEAR: FIRST AND SECOND DIGITS. (14 = 2014)
 MONTH: THIRD DIGIT, EXCLUDING I. A = JAN., B = FEB., C = MARCH... (K = OCTOBER)
 DAY: FOURTH AND FIFTH DIGITS (14 = 14th DAY)
 HOUR: SIXTH AND SEVENTH DIGITS (11 = 11AM)

| | | | | | | | |
|---|--------|------------------|---------------|--|-------------------|-------------------|---------------|
| THIS DRAWING IS A CONTROLLED DOCUMENT. | | DWN | 10JUN2014 | TE INTERNAL PN | | DEUTSCH PN | |
| | | CHK | 10JUN2014 | HDP24-24-7PN-CL22 | | HDP24-24-7PN-CL22 | |
| DIMENSIONS: INCHES [mm] | | APVD | 10JUN2014 | STE TE Connectivity RECEPTACLE, THREADED SIZE 24, -CL22 HDP SERIES | | | |
| TOLERANCES UNLESS OTHERWISE SPECIFIED: | | PRODUCT SPEC | 0425-021-0000 | | | | |
| 0 PLC ± 1 PLC ± 2 PLC ± 3 PLC ±.015 [0.38] 4 PLC ± ANGLES ±0°30'0" | | APPLICATION SPEC | 2 | SIZE | A3 | CAGE CODE | 4AFU8 |
| MATERIAL | FINISH | WEIGHT | 54.78g | DRAWING NO | HDP24-24-7PN-CL22 | | RESTRICTED TO |
| 3 | N/A | Customer Drawing | SCALE | 2:1 | SHEET | 1 OF 1 | REV B1 |

Данный компонент на территории Российской Федерации

Вы можете приобрести в компании MosChip.

Для оперативного оформления запроса Вам необходимо перейти по данной ссылке:

<http://moschip.ru/get-element>

Вы можете разместить у нас заказ для любого Вашего проекта, будь то серийное производство или разработка единичного прибора.

В нашем ассортименте представлены ведущие мировые производители активных и пассивных электронных компонентов.

Нашей специализацией является поставка электронной компонентной базы двойного назначения, продукции таких производителей как XILINX, Intel (ex.ALTERA), Vicor, Microchip, Texas Instruments, Analog Devices, Mini-Circuits, Amphenol, Glenair.

Сотрудничество с глобальными дистрибьюторами электронных компонентов, предоставляет возможность заказывать и получать с международных складов практически любой перечень компонентов в оптимальные для Вас сроки.

На всех этапах разработки и производства наши партнеры могут получить квалифицированную поддержку опытных инженеров.

Система менеджмента качества компании отвечает требованиям в соответствии с ГОСТ Р ИСО 9001, ГОСТ РВ 0015-002 и ЭС РД 009

Офис по работе с юридическими лицами:

105318, г.Москва, ул.Щербаковская д.3, офис 1107, 1118, ДЦ «Щербаковский»

Телефон: +7 495 668-12-70 (многоканальный)

Факс: +7 495 668-12-70 (доб.304)

E-mail: info@moschip.ru

Skype отдела продаж:

moschip.ru

moschip.ru_4

moschip.ru_6

moschip.ru_9