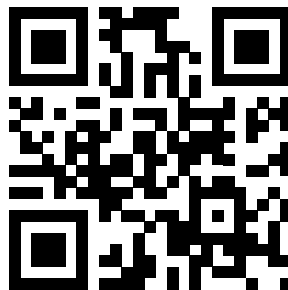


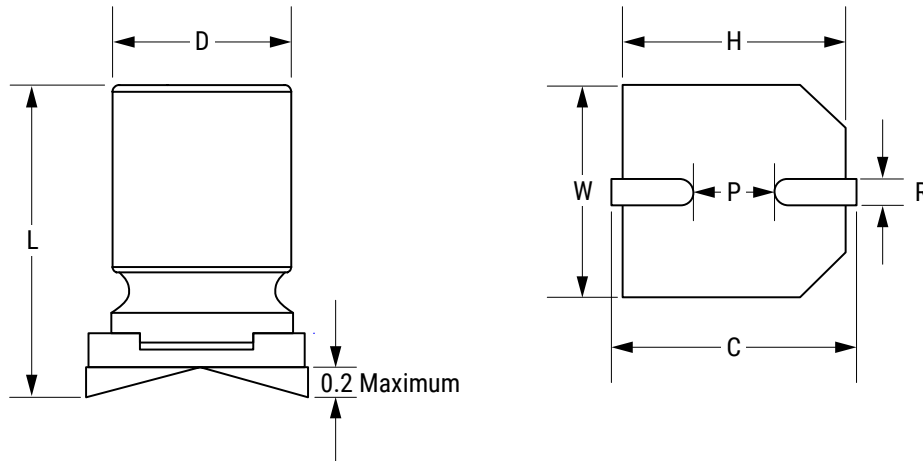
Sample Kit Contents

KEMET Part Number	VDC	VDC Surge Voltage	Rated Capacitance 120 Hz 20°C (µF)	Case Size D x L (mm)	ESR 100 kHz 20°C (mΩ)	RC 100 kHz 105°C (mA)	LC 20°C 2 Minutes (µA)	Quantity
A765EB397M0ELAE020	2.5	2.9	390	6.3 x 5.7	20	2,800	300	5
A765KN108M0ELAE012	2.5	2.9	1000	8 x 9.7	12	4,260	500	5
A765BC107M0JLAE025	6.3	7.2	100	5 x 6	25	1,700	300	5
A765BG227M0JLAE020	6.3	7.2	220	5 x 7	20	2,700	300	5
A765EB227M0JLAE020	6.3	7.2	220	6.3 x 5.7	20	2,800	300	5
A765KH477M0JLAE016	6.3	7.2	470	8 x 7.5	16	3,220	592	5
A765KN687M0JLAE012	6.3	7.2	680	8 x 9.7	12	5,000	857	5
A765MU158M0JLAE010	6.3	7.2	1,500	10 x 12.6	10	4,100	1,890	5
A765EB157M1ALAE022	10	11.5	150	6.3 x 5.7	22	2,320	300	5
A765KN277M1ALAE020	10	11.5	270	8 x 9.7	20	3,600	540	5
A765MU687M1ALAE013	10	11.5	680	10 x 12.6	13	3,800	1,360	5
A765EB107M1CLAE025	16	18.4	100	6.3 x 5.7	25	2,500	320	5
A765EG157M1CLAE027	16	18.4	150	6.3 x 7	27	2,530	480	5
A765KN227M1CLAE016	16	18.4	220	8 x 9.7	16	3,700	704	5
A765KN277M1CLAE016	16	18.4	270	8 x 9.7	16	3,890	864	5
A765KN337M1CLAE016	16	18.4	330	8 x 9.7	16	3,890	1,056	5
A765MU108M1CLAE018	16	18.4	1000	10 x 12.6	18	4,300	3,200	5
A765EB476M1ELAE040	25	28.7	47	6.3 x 5.7	40	1,200	300	5
A765KN826M1ELAE029	25	28.7	82	8 x 9.7	29	2,700	410	5
A765KN107M1ELAE024	25	28.7	100	8 x 9.7	24	3,300	500	5
A765MU157M1ELAE050	25	28.7	150	10 x 12.6	50	3,800	750	5
A765MU227M1ELAE050	25	28.7	220	10 x 12.6	50	3,800	1,100	5
A765MU337M1ELAE020	25	28.7	330	10 x 12.6	20	2,890	1,650	5



www.kemet.com/A765

Dimensions – Millimeters



Size Code	D		L		W		H		C		R	P
	Nominal	Tolerance	Nominal	Tolerance	Nominal	Tolerance	Nominal	Tolerance	Nominal	Tolerance	Nominal	Nominal
BC	5	±0.5	6	±0.3	5.3	±0.2	5.3	±0.2	6.0	±0.2	0.5 - 0.8	1.4
BG	5	±0.5	7	±0.3	5.3	±0.2	5.3	±0.2	6.0	±0.2	0.5 - 0.8	1.4
EB	6.3	±0.5	5.7	±0.3	6.6	±0.2	6.6	±0.2	7.3	±0.2	0.5 - 0.8	2.1
EG	6.3	±0.5	7	±0.3	6.6	±0.2	6.6	±0.2	7.3	±0.2	0.5 - 0.8	2.1
EK	6.3	±0.5	8	±0.3	6.6	±0.2	6.6	±0.2	7.3	±0.2	0.5 - 0.8	2.1
EN	6.3	±0.5	9.7	±0.3	6.6	±0.2	6.6	±0.2	7.3	±0.2	0.5 - 0.8	2.1
KH	8	±0.5	7.5	±0.3	8.3	±0.2	8.3	±0.2	9.0	±0.2	0.8 - 1.1	3.2
KN	8	±0.5	9.7	±0.3	8.3	±0.2	8.3	±0.2	9.0	±0.2	0.8 - 1.1	3.2
MU	10	±0.5	12.6	±0.3	10.3	±0.2	10.3	±0.2	11.0	±0.2	0.8 - 1.1	4.6

Данный компонент на территории Российской Федерации

Вы можете приобрести в компании MosChip.

Для оперативного оформления запроса Вам необходимо перейти по данной ссылке:

<http://moschip.ru/get-element>

Вы можете разместить у нас заказ для любого Вашего проекта, будь то серийное производство или разработка единичного прибора.

В нашем ассортименте представлены ведущие мировые производители активных и пассивных электронных компонентов.

Нашей специализацией является поставка электронной компонентной базы двойного назначения, продукции таких производителей как XILINX, Intel (ex.ALTERA), Vicor, Microchip, Texas Instruments, Analog Devices, Mini-Circuits, Amphenol, Glenair.

Сотрудничество с глобальными дистрибьюторами электронных компонентов, предоставляет возможность заказывать и получать с международных складов практически любой перечень компонентов в оптимальные для Вас сроки.

На всех этапах разработки и производства наши партнеры могут получить квалифицированную поддержку опытных инженеров.

Система менеджмента качества компании отвечает требованиям в соответствии с ГОСТ Р ИСО 9001, ГОСТ РВ 0015-002 и ЭС РД 009

Офис по работе с юридическими лицами:

105318, г.Москва, ул.Щербаковская д.3, офис 1107, 1118, ДЦ «Щербаковский»

Телефон: +7 495 668-12-70 (многоканальный)

Факс: +7 495 668-12-70 (доб.304)

E-mail: info@moschip.ru

Skype отдела продаж:

moschip.ru

moschip.ru_4

moschip.ru_6

moschip.ru_9