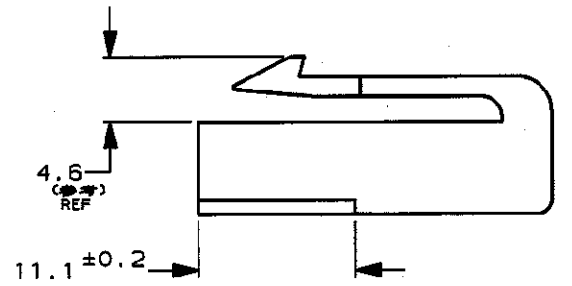
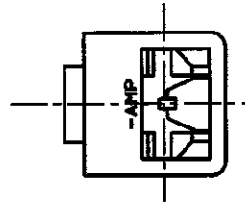
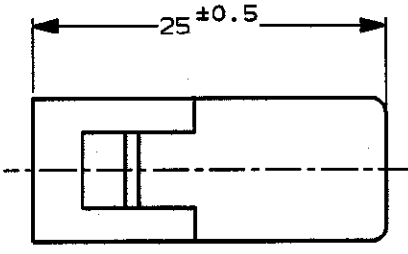
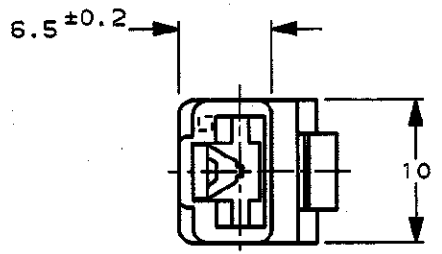


/auto2/new/u. a9B-01 /1075-99/s. c-172128

NUMBER C-172128  
METRIC  
ANGLE PROJECTION  
3rd ANGLE PROJECTION



- 1. 嵌合する相手ハウジングは型番172127
- 2. 使用端子は型番170032, 170258, 170384
- ⚠ 本品はUL難燃グレード94V-0に適合する材料により作られている
- 4. 製品規格: 108-5147
- 5. 認定試験報告書: 501-5050

- 1. THE MATING CAP HOUSING, P/N 172127
- 2. APPLIED CONTACT, P/N 170032, 170258, 170384
- ⚠ THIS ITEM IS MADE FROM MATERIALS APPLICABLE TO UL FLAME CLASS 94V-0
- 4. PRODUCT SPECIFICATION: 108-5147
- 5. QUALIFICATION TEST REPORT: 501-5050

⚠ OBSOLETE PARTS: OBSOLETE CIS STREAMLINING PER D.RENAUD/D.SINISI

OBSOLETE  
⚠

|                 |              |
|-----------------|--------------|
| 淡灰 (LIGHT GRAY) | 6-172128-6   |
| 自然色 (NATURAL)   | ⚠ 1-172128-1 |
| 赤 (RED)         | 172128-9     |
| 橙 (ORANGE)      | 172128-8     |
| 黄 (YELLOW)      | 172128-7     |
| 灰 (GRAY)        | 172128-6     |
| 青 (BLUE)        | 172128-5     |
| 緑 (GREEN)       | 172128-4     |
| 茶 (BROWN)       | 172128-3     |
| 黒 (BLACK)       | 172128-2     |
| 自然色 (NATURAL)   | 172128-1     |
| 色 (COLOR)       | 型番 (P/N)     |

PRINT DIST  
DIMENSIONS IN MM. DO NOT SCALE PRINT

|                              |                      |    |     |      |                            |                             |                                 |  |                              |  |   |  |                |                   |              |
|------------------------------|----------------------|----|-----|------|----------------------------|-----------------------------|---------------------------------|--|------------------------------|--|---|--|----------------|-------------------|--------------|
| E4 REVISED PER ECO-11-005030 |                      |    |     | RK   | HMR                        | 25APR11                     | DB <i>N. Yamagami</i> 4/6'93    |  | DE <i>N. Yamagami</i> 4/6'93 |  | 10mm以下: ±0.2<br>10mm以上 30mm以下: ±0.25<br>30mm以上 100mm以下: ±0.3<br>角 度: ±3°                                |  | LOC B J        | 番号 (No.) C-172128 |              |
| LTR                          | 変更 (REVISION RECORD) | DR | CHK | DATE | CHK. <i>K. B...</i> 4/6'93 | APP. <i>B. Ogama</i> 4/6'93 | 絶縁電線許容面積 (WIRE RANGE) mm² (AWG) |  | 被覆外径 (INSULATION DIA.) mmφ   |  | 名称 (NAME) 250 シリーズ ハウジングランスコネクタ<br>1極 プラグ ハウジング<br>250 SERIES HOUSING LANCE CONNECTOR 1Pos PLUG HOUSING |  | 尺度 (SCALE) 2-1 | REV. E4           | SHEET 1 OF 1 |

AHP-J010-20  
REV. 3/93  
029188

(CUSTOMER DRAWING) 参 考 面

## Данный компонент на территории Российской Федерации

### Вы можете приобрести в компании MosChip.

Для оперативного оформления запроса Вам необходимо перейти по данной ссылке:

<http://moschip.ru/get-element>

Вы можете разместить у нас заказ для любого Вашего проекта, будь то серийное производство или разработка единичного прибора.

В нашем ассортименте представлены ведущие мировые производители активных и пассивных электронных компонентов.

Нашей специализацией является поставка электронной компонентной базы двойного назначения, продукции таких производителей как XILINX, Intel (ex.ALTERA), Vicor, Microchip, Texas Instruments, Analog Devices, Mini-Circuits, Amphenol, Glenair.

Сотрудничество с глобальными дистрибьюторами электронных компонентов, предоставляет возможность заказывать и получать с международных складов практически любой перечень компонентов в оптимальные для Вас сроки.

На всех этапах разработки и производства наши партнеры могут получить квалифицированную поддержку опытных инженеров.

Система менеджмента качества компании отвечает требованиям в соответствии с ГОСТ Р ИСО 9001, ГОСТ РВ 0015-002 и ЭС РД 009

### Офис по работе с юридическими лицами:

105318, г.Москва, ул.Щербаковская д.3, офис 1107, 1118, ДЦ «Щербаковский»

Телефон: +7 495 668-12-70 (многоканальный)

Факс: +7 495 668-12-70 (доб.304)

E-mail: [info@moschip.ru](mailto:info@moschip.ru)

Skype отдела продаж:

moschip.ru

moschip.ru\_4

moschip.ru\_6

moschip.ru\_9