



CFM351M SERIES

350 WATT MEDICAL AC-DC POWER SUPPLY WITH PFC



Features

- * Universal Input Range 90~264Vac
- * Meets EN60601-1 and EN55011 Class B
- * 350W with free air convection @ 220Vac
- * Active PFC Meets EN61000-3-2 Class D
- * High Efficiency Up to 93% Typical
- * Remote Voltage Sense
- * PS ON/OFF Remote Control
- * +5V Stand-by Output Power
- * 12V fan output
- * Meets 2MOPP



MODEL	VOLTAGE OUTPUT	OUTPUT CURRENT(A)		RIPPLE & NOISE	VOLTAGE ADJ.RANGE	VOLTAGE ACCURACY	LINE REG.	LOAD REG.	%EFF. (Typ)
		RATED1	RATED2						
Main Output Voltage									
CFM351M050	+5V	60	40	100mVp-p	4.75~5.25	±1.0%	±0.5%	±1%	88%
CFM351M120	+12V	29.2	25	120mVp-p	11.4~12.6	±1.0%	±0.5%	±1%	92%
CFM351M240	+24V	14.6	12.5	150mVp-p	22.8~25.2	±1.0%	±0.5%	±1%	93%
CFM351M480	+48V	7.3	6.25	150mVp-p	45.6~50.4	±1.0%	±0.5%	±1%	93%
Stand-by Output Voltage									
All	+5.0V	0.3	0.3	----		----	----	----	
Fan Output Voltage									
All	+12.0V	0.3	0.3	----		----	----	----	

Note: 1. RATED1: 10CFM Air Flow

2. RATED2: Natural Convection (at 110 ~ 200 Vac, refer to derating curve)

Specifications

INPUT SPECIFICATIONS:

AC Input Voltage 90~264Vac
 Frequency 47 to 63Hz
 Inrush Current 50A max. @240Vac
 Leakage Current @ 264Vac 300uA max.

OUTPUT SPECIFICATIONS:

Total Rated Output Power 350W
 Remote Voltage Sense Compensates for wire Voltage drop
 Adjustment Range on Vout ±5%
 Hold-up Time 16ms typ.
 Over Voltage Protection Recycle AC input to restart
 Short Circuit Protection Hiccup mode(Auto Recovery)
 Temperature Coefficient ±0.05%/°C

GENERAL SPECIFICATIONS:

Isolation Input to output = 5656VDC
 Operating Temperature -20 ~ 70°C (see Derating Curve)
 Storage Temperature -40~85°C
 Humidity 93% RH max. Non condensing
 Switching Frequency 55KHz Typical
 MTBF MIL-HDBK-217F, GB, 25°C/115VAC 100K hrs min.
 Altitude 3000m
 Dimensions 6.500x4.000x1.516 Inches (165.00x101.60x38.60mm)
 Weight 640g(1.42Pounds)

SAFETY AND EMC:

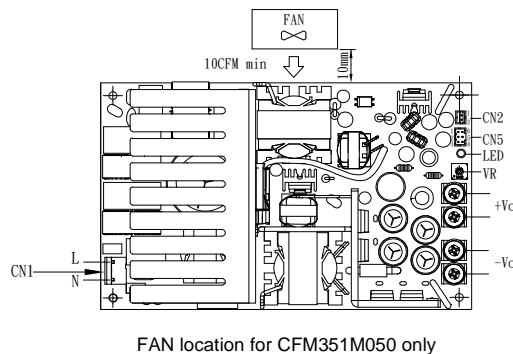
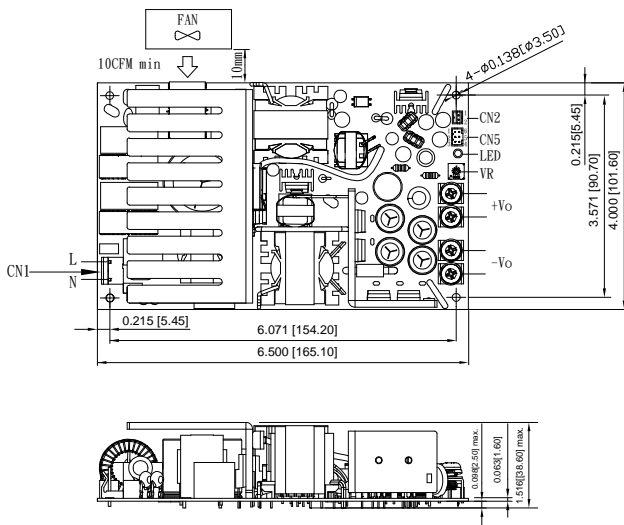
Emission and Immunity EN55011 Class B, FCC Part 15 Class B
 EN60601-1-2, EN61000-3-2 Class A, B, C, D, EN61000-3-3
 Safety IEC60601-1:2005, EN60601-1:2006, ANSI/AAMI ES60601-1:2005

NOTE:

1. Add a 0.1uF ceramic capacitor and a 47uF E.L. capacitor to output for Ripple & Noise measuring @20MHz BW.
2. Voltage accuracy is set at 60% rated load and 25°C.Ta.
3. Line regulation is measured from High Line to Low Line with rated load.
4. Load regulation is measured at 60%±40% rated.
5. CN1: LONG CHU P3060 Series or Equivalent
 CN2: JST B2B-PH-K-S or Equivalent
 CN5: LONG CHU P220V Series or Equivalent

Mechanical Specification

Tolerances Inches: X.XX= ±0.04 , X.XXX= ±0.010
 Millimeters: X.X= ±1.0 , X.XX=±0.25



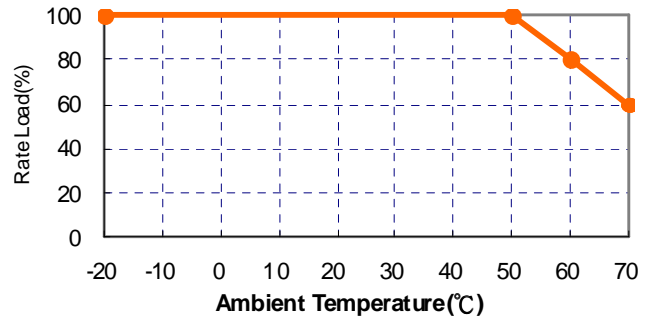
FAN location for CFM351M050 only

CN5: PIN CONNECTION		CN2: PIN CONNECTION	
Pin	Function	Pin	Function
1	GND	4	-SENSE
2	+5VSB	5	ENABLE
3	+SENSE	6	GND
		1	FAN output+
		2	FAN output-

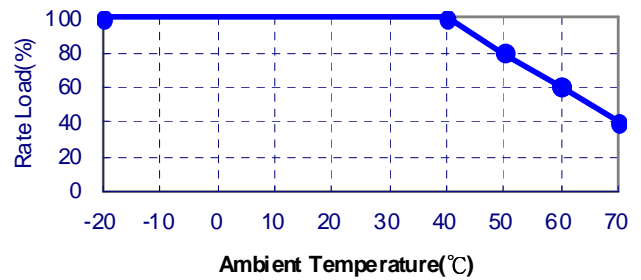
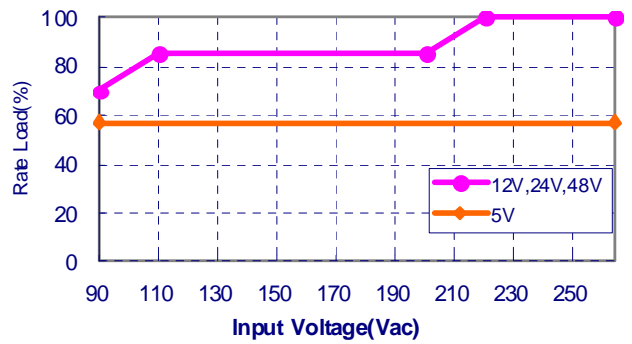
NOTE: Pull down Enable to activate the PSU

CFM351M Series Derating Curve

350W With 10CFM Air Flow



350W With Natural Convection



Typical at 25°C, 230Vac and 60% rated load, unless otherwise Specified

Данный компонент на территории Российской Федерации

Вы можете приобрести в компании MosChip.

Для оперативного оформления запроса Вам необходимо перейти по данной ссылке:

<http://moschip.ru/get-element>

Вы можете разместить у нас заказ для любого Вашего проекта, будь то серийное производство или разработка единичного прибора.

В нашем ассортименте представлены ведущие мировые производители активных и пассивных электронных компонентов.

Нашей специализацией является поставка электронной компонентной базы двойного назначения, продукции таких производителей как XILINX, Intel (ex.ALTERA), Vicor, Microchip, Texas Instruments, Analog Devices, Mini-Circuits, Amphenol, Glenair.

Сотрудничество с глобальными дистрибьюторами электронных компонентов, предоставляет возможность заказывать и получать с международных складов практически любой перечень компонентов в оптимальные для Вас сроки.

На всех этапах разработки и производства наши партнеры могут получить квалифицированную поддержку опытных инженеров.

Система менеджмента качества компании отвечает требованиям в соответствии с ГОСТ Р ИСО 9001, ГОСТ РВ 0015-002 и ЭС РД 009

Офис по работе с юридическими лицами:

105318, г.Москва, ул.Щербаковская д.3, офис 1107, 1118, ДЦ «Щербаковский»

Телефон: +7 495 668-12-70 (многоканальный)

Факс: +7 495 668-12-70 (доб.304)

E-mail: info@moschip.ru

Skype отдела продаж:

moschip.ru

moschip.ru_4

moschip.ru_6

moschip.ru_9