

INTRODUCTIONS

1. Specially designed with ground choke providing most effective EMI suppression for high frequency noise (ranged 5MHz-25MHz).
2. Bleeder resistor can be added with suffix "-R" on part numbers.
3. With optional Y capacitor from 100pF to 3300pF.
4. All part numbers are UL recognized, CSA certified and VDE approved.
5. Optional side snap-in mounting clip type with suffix (H) on part numbers. for 03/06/10KENG3SA series.

COMPONENTS

| PART NO. | L (mH) | Cx (uF) | Cy (pF) | Lg (uH) |
|-----------------------|--------|---------|---------|---------|
| 03KENG3EA/03KENW3EA | 3.1 | 0.1 | 2200 | 100 |
| *08KENG3EA/08KENW3EA | 0.8 | | | |
| **10KENG3EA/10KENW3EA | 0.4 | | | |
| 03KENG3SA/03KENW3SA | 3.1 | | | |
| 06KENG3SA/06KENW3SA | 0.8 | | | |
| 10KENG3SA/10KENW3SA | 0.4 | | | |

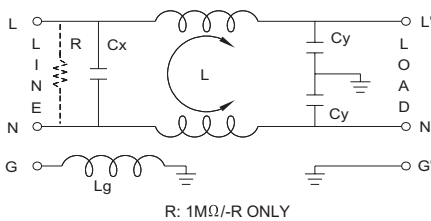
* VDE approved to 6A 250V.

** UL, CSA & VDE approved to 9A 115/250 VAC.

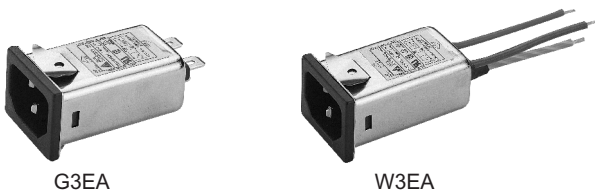
MINIMUM INSERTION LOSS IN dB

| COMMON MODE (L-G) IN 50 OHM SYSTEM | | | | | | |
|--|---------------|-----|-----|-----|----|----|
| PART NO. | FREQUENCY-MHZ | | | | | |
| | .15 | .50 | 1.0 | 5.0 | 10 | 30 |
| 03KENG3EA/03KENW3EA | 15 | 20 | 25 | 40 | 40 | 45 |
| 08KENG3EA/08KENW3EA | 10 | 15 | 20 | 35 | 40 | 50 |
| 10KENG3EA/10KENW3EA | 7 | 12 | 18 | 30 | 30 | 50 |
| 03KENG3SA/03KENW3SA | 15 | 20 | 25 | 40 | 40 | 40 |
| 06KENG3SA/06KENW3SA | 7 | 15 | 20 | 35 | 40 | 40 |
| 10KENG3SA/10KENW3SA | 4 | 12 | 18 | 30 | 30 | 45 |
| DIFFERENTIAL MODE (L-L) IN 50 OHM SYSTEM | | | | | | |
| 03KENG3EA/03KENW3EA | 5 | 12 | 15 | 40 | 50 | 45 |
| 08KENG3EA/08KENW3EA | 5 | 10 | 15 | 45 | 40 | 50 |
| 10KENG3EA/10KENW3EA | 4 | 12 | 18 | 30 | 30 | 50 |
| 03KENG3SA/03KENW3SA | 10 | 20 | 35 | 40 | 45 | 40 |
| 06KENG3SA/06KENW3SA | 10 | 25 | 40 | 35 | 40 | 40 |
| 10KENG3SA/10KENW3SA | 10 | 25 | 35 | 30 | 30 | 45 |

ELECTRICAL SCHEMATIC

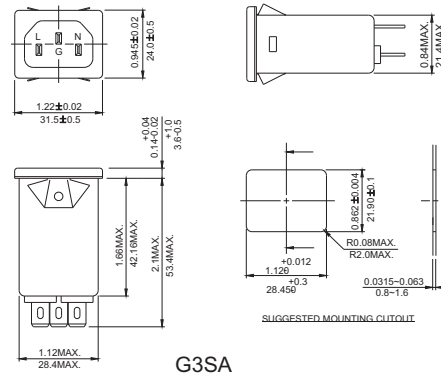


MECHANICAL CONSTRUCTION

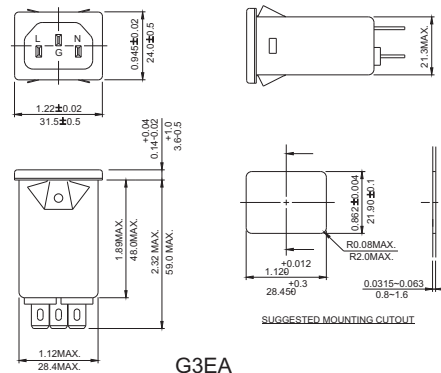
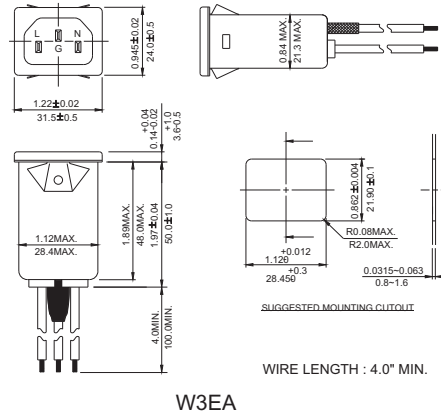


SPECIFICATIONS

1. Maximum leakage current each line-to-ground @ 115VAC 60Hz: 0.20mA @ 250VAC 50Hz: 0.40mA
2. Hipot rating (one minute) line-to-ground: 2250VDC line-to-line: 1450VDC
3. Operating frequency: 50/60Hz
4. Rated voltage: 115/250VAC



Suggested thickness of mounting panel is from 0.0315 (0.8) to 0.063 (1.6) inch(mm) of mounting cutout



UNIT: INCH/mm

Данный компонент на территории Российской Федерации

Вы можете приобрести в компании MosChip.

Для оперативного оформления запроса Вам необходимо перейти по данной ссылке:

<http://moschip.ru/get-element>

Вы можете разместить у нас заказ для любого Вашего проекта, будь то серийное производство или разработка единичного прибора.

В нашем ассортименте представлены ведущие мировые производители активных и пассивных электронных компонентов.

Нашей специализацией является поставка электронной компонентной базы двойного назначения, продукции таких производителей как XILINX, Intel (ex.ALTERA), Vicor, Microchip, Texas Instruments, Analog Devices, Mini-Circuits, Amphenol, Glenair.

Сотрудничество с глобальными дистрибьюторами электронных компонентов, предоставляет возможность заказывать и получать с международных складов практически любой перечень компонентов в оптимальные для Вас сроки.

На всех этапах разработки и производства наши партнеры могут получить квалифицированную поддержку опытных инженеров.

Система менеджмента качества компании отвечает требованиям в соответствии с ГОСТ Р ИСО 9001, ГОСТ РВ 0015-002 и ЭС РД 009

Офис по работе с юридическими лицами:

105318, г.Москва, ул.Щербаковская д.3, офис 1107, 1118, ДЦ «Щербаковский»

Телефон: +7 495 668-12-70 (многоканальный)

Факс: +7 495 668-12-70 (доб.304)

E-mail: info@moschip.ru

Skype отдела продаж:

moschip.ru

moschip.ru_4

moschip.ru_6

moschip.ru_9