

## MINI/CIRCULAR DINs: KMDGX Series Right Angle Mini-DIN

### Product Features

PC99 Colors Available  
Shielded Options Available for Good Conductivity,  
Grounding and EMI/RFI Protection  
Mates with Standard and Snap and Lock Plugs  
Visual and Mechanical Polarization for Plug Insertion  
Reflow Compatible Design Available  
Gold Plated Contacts  
CSA/NRTL Certified File No. LR78160  
UL File No. E140125

### Performance Specifications

#### Materials and Finish

##### Body

PBT Thermoplastic, Black, Purple, or Green Color

##### Contacts

Copper Alloy, Gold Plated

##### Shield

See Drawing

### Mechanical Characteristics

#### Insertion Force

4.5kg Max.

#### Extraction Force

0.4kg - 3.5kg

#### Durability

500 Cycles Min.

### Electrical Characteristics

#### Rated Current

2A

#### Rated Voltage

12V DC

#### Insulation Resistance

500 Megohm Min. at 500V DC

#### Contact Resistance

##### Before Durability Test

Plug to Terminals: 30 milliohms Max.

##### After Durability Test

Plug to Terminals: 60 milliohms Max.

#### Dielectric Withstanding Voltage

500V RMS AC for 1 Minute

#### Operating Temperature

-25°C to +80°C

|                       |                     |                      |                  |
|-----------------------|---------------------|----------------------|------------------|
| 2D Drawing            | IGES                | STEP                 | 3D PDF           |
| Solder Profile        | CofC RoHS Compliant | CofC REACH Compliant | UL Plastic File  |
| Certificate of Origin | Check Stock         | Request a Sample     | Send Us An Email |

### Generated Part Number

#### Part Number Builder

|                      |   |                      |                      |                      |
|----------------------|---|----------------------|----------------------|----------------------|
| <input type="text"/> | - | <input type="text"/> | <input type="text"/> | <input type="text"/> |
| Series               |   | Number of Contacts   | Contact Type         | Option               |

#### Series

KMDGX - Right Angle PCB Mount Mini-DIN

#### Number of Contacts

- 3 Contacts
- 4 Contacts
- 5 Contacts
- 6 Contacts
- 7 Contacts
- 8 Contacts
- 9 Contacts
- 10 Contacts (10 Available only with BS option)

#### Contact Type

S - Receptacle

#### Shielding Option

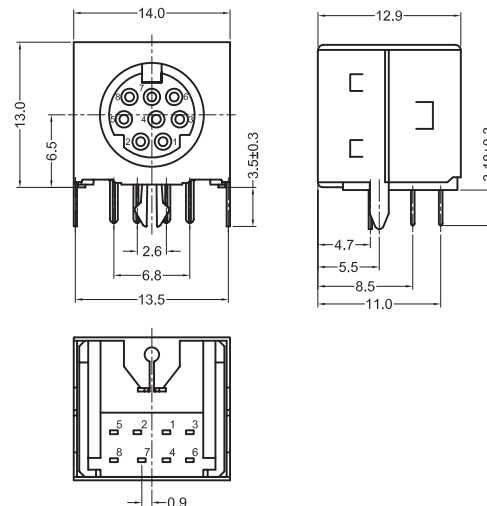
- N - Non-Shielded
- AS - Sides and Back Shielded
- BS - Fully Shielded

Contact Kycon for Other Options

### KMDGX Series

Dimensions in mm

#### KMDGX-8S-BS



## Данный компонент на территории Российской Федерации

### Вы можете приобрести в компании MosChip.

Для оперативного оформления запроса Вам необходимо перейти по данной ссылке:

<http://moschip.ru/get-element>

Вы можете разместить у нас заказ для любого Вашего проекта, будь то серийное производство или разработка единичного прибора.

В нашем ассортименте представлены ведущие мировые производители активных и пассивных электронных компонентов.

Нашей специализацией является поставка электронной компонентной базы двойного назначения, продукции таких производителей как XILINX, Intel (ex.ALTERA), Vicor, Microchip, Texas Instruments, Analog Devices, Mini-Circuits, Amphenol, Glenair.

Сотрудничество с глобальными дистрибьюторами электронных компонентов, предоставляет возможность заказывать и получать с международных складов практически любой перечень компонентов в оптимальные для Вас сроки.

На всех этапах разработки и производства наши партнеры могут получить квалифицированную поддержку опытных инженеров.

Система менеджмента качества компании отвечает требованиям в соответствии с ГОСТ Р ИСО 9001, ГОСТ РВ 0015-002 и ЭС РД 009

### Офис по работе с юридическими лицами:

105318, г.Москва, ул.Щербаковская д.3, офис 1107, 1118, ДЦ «Щербаковский»

Телефон: +7 495 668-12-70 (многоканальный)

Факс: +7 495 668-12-70 (доб.304)

E-mail: [info@moschip.ru](mailto:info@moschip.ru)

Skype отдела продаж:

moschip.ru

moschip.ru\_4

moschip.ru\_6

moschip.ru\_9