

ADAM-5013

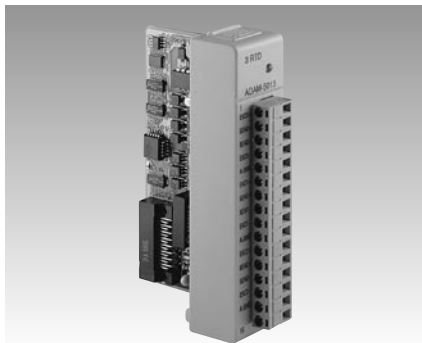
ADAM-5017

ADAM-5017H

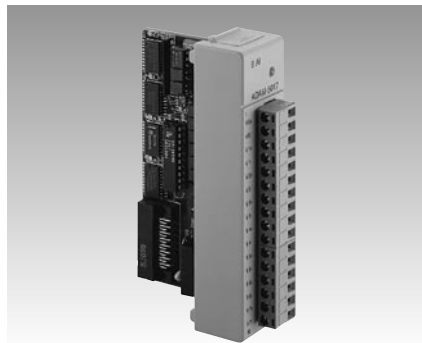
3-channel RTD Input Module

8-channel Analog Input Module

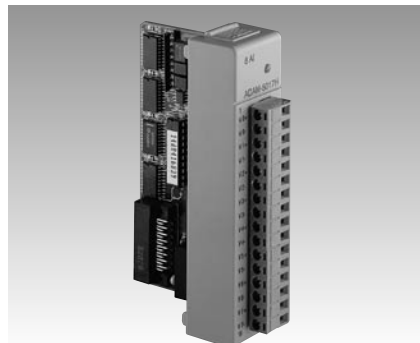
8-channel High-Speed Analog Input Module



ADAM-5013



ADAM-5017



ADAM-5017H



Specifications

- **Channels** 3
- **Effective Resolution** 16-bit
- **Input Type** PT100 or Ni RTD
- **RTD Types and Temperature Ranges**
 - IEC RTD 100 ohms**
 - Pt -100° C to +100° C $\alpha=0.00385$
 - Pt 0° C to +100° C $\alpha=0.00385$
 - Pt 0° C to +200° C $\alpha=0.00385$
 - Pt 0° C to +600° C $\alpha=0.00385$
 - JIS RTD 100 ohms**
 - Pt -100° C to +100° C $\alpha=0.00392$
 - Pt 0° C to +100° C $\alpha=0.00392$
 - Pt 0° C to +200° C $\alpha=0.00392$
 - Pt 0° C to +600° C $\alpha=0.00392$
 - Ni RTD**
 - Ni -80° C to +100° C
 - Ni 0° C to +100° C
- **Isolation Voltage** 3000 V_{DC}
- **Sampling Rate** 10 samples/sec. (total)
- **Input Impedance** 2 M Ω
- **Bandwidth** 13.1 Hz @ 50 Hz, 15.72 Hz @ 60 Hz
- **Input Connections** 2, 3 or 4 wire
- **Accuracy** $\pm 0.1\%$ or better
- **Zero Drift** $\pm 0.015^\circ \text{C}/^\circ \text{C}$
- **Span Drift** $\pm 0.01^\circ \text{C}/^\circ \text{C}$
- **CMR @ 50/60 Hz** 150 dB
- **NMR @ 50/60 Hz** 100 dB
- **Power Consumption** 0.85 W (typical); 1.1 W (max.)

Ordering Information

- **ADAM-5013-A1** 3-channel RTD Input Module

Specifications

- **Channels** 8 differential
- **Effective Resolution** 16-bit
- **Input Type** mV, V, mA
- **Input Range** $\pm 150 \text{ mV}$, $\pm 500 \text{ mV}$, $\pm 1 \text{ V}$, $\pm 5 \text{ V}$, $\pm 10 \text{ V}$; $\pm 20 \text{ mA}$
- **Isolation Voltage** 3000 V_{DC}
- **Fault and Overvoltage Protection** Withstands overvoltage up to $\pm 35 \text{ V}$
- **Sampling Rate** 10 samples/sec. (total)
- **Input Impedance** 2 M Ω
- **Bandwidth** 13.1 Hz @ 50 Hz, 15.72 Hz @ 60 Hz
- **Accuracy** $\pm 0.1\%$ or better
- **Zero Drift** $\pm 1.5 \text{ mV}/^\circ \text{C}$
- **Span Drift** $\pm 25 \text{ PPM}/^\circ \text{C}$
- **CMR @ 50/60 Hz** 92 dB min.
- **Power Consumption** 1 W (typical); 1.25 W (max.)
- **Analog Signal Range** $\pm 15 \text{ V max.}$

Note: The voltage difference between any two pins must not exceed $\pm 15 \text{ V}$

Ordering Information

- **ADAM-5017** 8-channel Analog Input Module - mV, V, mA

Specifications

- **Channels** 8 differential
- **Effective Resolution** 12-bit plus sign bit
- **Input Type** mV, V, mA
- **Input Range** $\pm 250 \text{ mV}$, $\pm 500 \text{ mV}$, $\pm 1 \text{ V}$, $\pm 5 \text{ V}$, $\pm 10 \text{ V}$, 0 ~ +500 mV, 0 ~ +1 V, 0 ~ +5 V, 0 ~ +10 V, 0 ~ 20 mA, 4 ~ 20 mA
- **Isolation Voltage** 3000 V_{DC}
- **Sampling Rate** Depends on base unit
 - ADAM-5000/485 & 5000E:** 100 samples/sec
 - ADAM-5510:** 8000 samples/sec max.: one ADAM-5017H installed
 - ADAM-5510KW:** Up to 100 samples/sec
 - ADAM-5511:** Up to 100 samples/sec
 - ADAM-5000/TCP:** 1000 samples/sec max.: depending on the performance of client server or controller
- **Input Impedance** 20 M Ω (voltage inputs)
125 Ω (current inputs)
- **Bandwidth** 1 kHz
- **Signal Input Bandwidth** 1 kHz for both voltage and current inputs
- **Accuracy** $\pm 0.1\%$ or better
- **CMR @ 50/60 Hz** 92 dB min
- **Power Consumption** 1.75 W (typical); 2.2 W (max)
- **Distinct Range Settings Allowed on Each Channel**

Note: The voltage difference between any two pins must not exceed $\pm 15 \text{ V}$

Ordering Information

- **ADAM-5017H** 8-channel High-Speed Analog Input Module - mV, V, mA

Данный компонент на территории Российской Федерации

Вы можете приобрести в компании MosChip.

Для оперативного оформления запроса Вам необходимо перейти по данной ссылке:

<http://moschip.ru/get-element>

Вы можете разместить у нас заказ для любого Вашего проекта, будь то серийное производство или разработка единичного прибора.

В нашем ассортименте представлены ведущие мировые производители активных и пассивных электронных компонентов.

Нашей специализацией является поставка электронной компонентной базы двойного назначения, продукции таких производителей как XILINX, Intel (ex.ALTERA), Vicor, Microchip, Texas Instruments, Analog Devices, Mini-Circuits, Amphenol, Glenair.

Сотрудничество с глобальными дистрибьюторами электронных компонентов, предоставляет возможность заказывать и получать с международных складов практически любой перечень компонентов в оптимальные для Вас сроки.

На всех этапах разработки и производства наши партнеры могут получить квалифицированную поддержку опытных инженеров.

Система менеджмента качества компании отвечает требованиям в соответствии с ГОСТ Р ИСО 9001, ГОСТ РВ 0015-002 и ЭС РД 009

Офис по работе с юридическими лицами:

105318, г.Москва, ул.Щербаковская д.3, офис 1107, 1118, ДЦ «Щербаковский»

Телефон: +7 495 668-12-70 (многоканальный)

Факс: +7 495 668-12-70 (доб.304)

E-mail: info@moschip.ru

Skype отдела продаж:

moschip.ru

moschip.ru_4

moschip.ru_6

moschip.ru_9