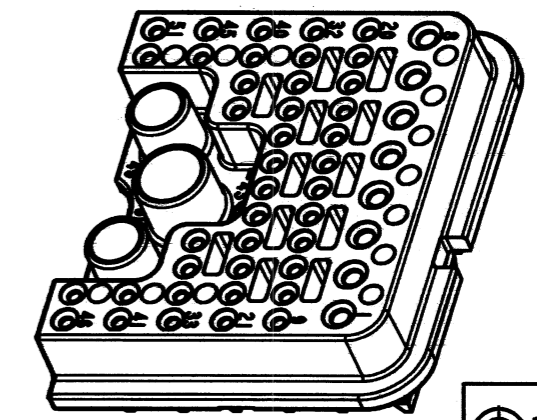
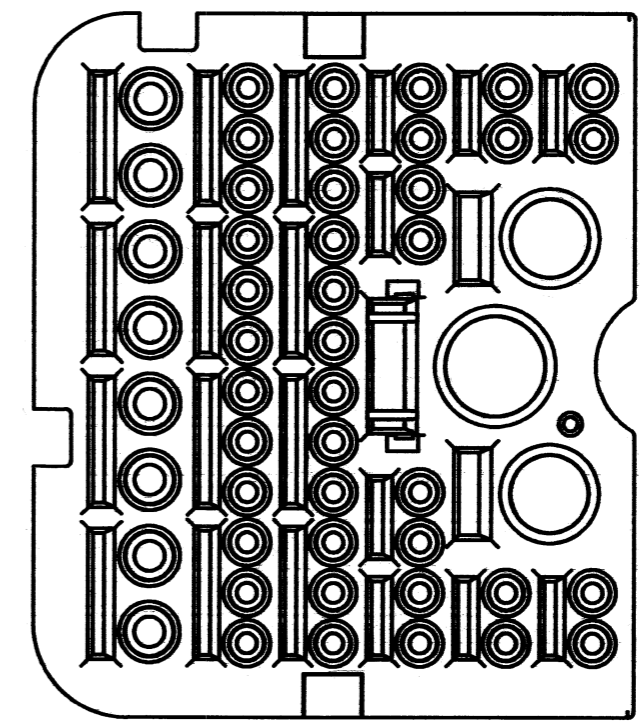
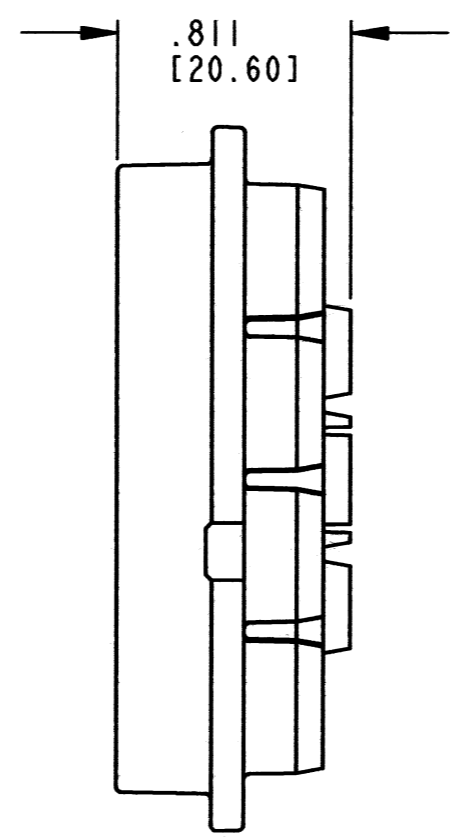
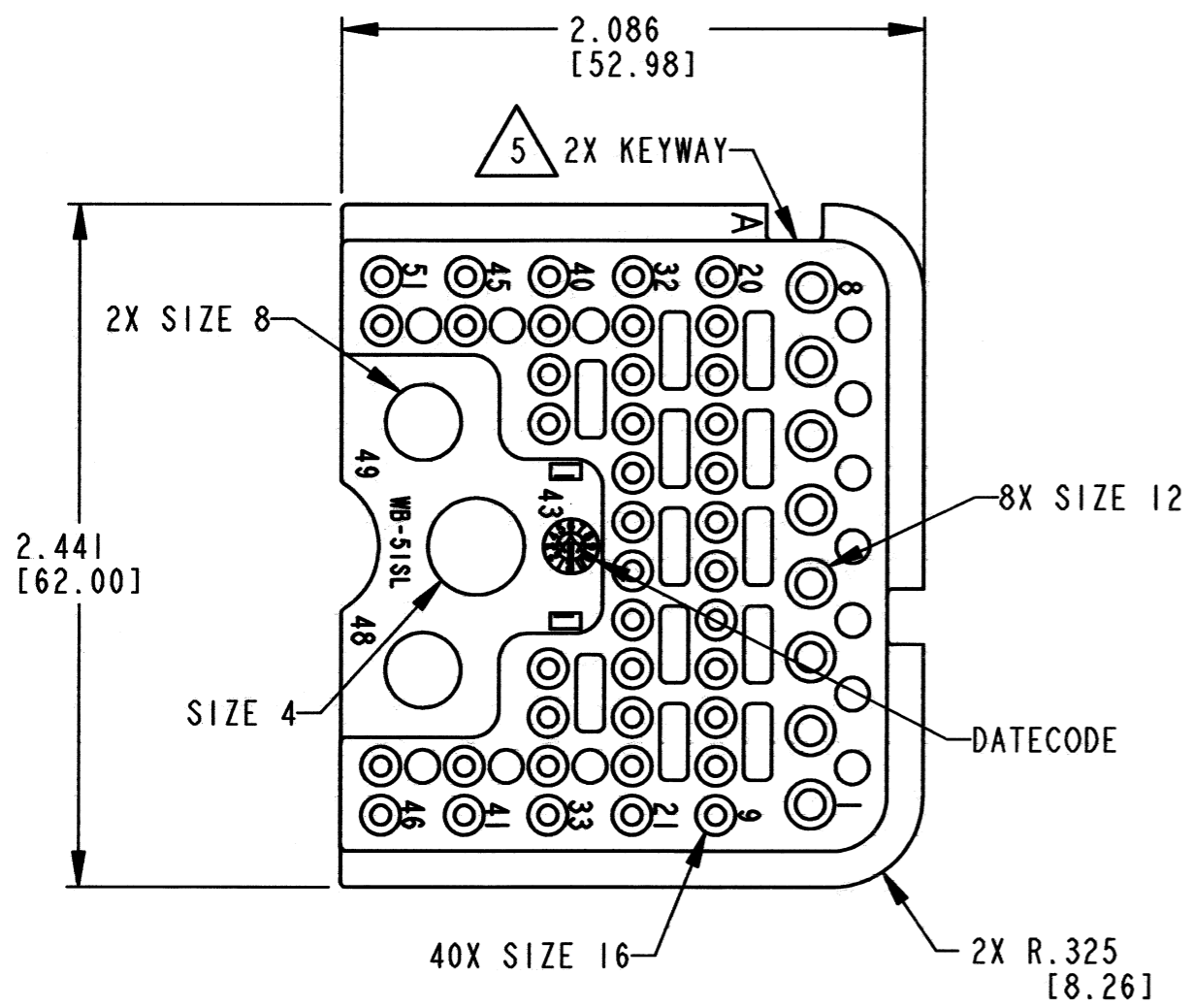


REV A	WB-51S*L	REVISIONS			
		SYM	DESCRIPTION	DATE	APPROVED
		NC	NEW RELEASE PER E.O. P21196	11-18-11	R.D.R.
		A	REVISED PER E.O. P21520	12/18/12	DM



5 SEE SHEET 2 FOR KEY ARRANGEMENTS.

- 4. MATERIAL: PLASTIC
- 3. THIS WEDGE LOCK MATES WITH DRB16-102S\*(N)E-\*\*\*\* PLUG (\*\*\*\* = ALL MODIFICATIONS). CONSULT FACTORY FOR MODS.
- 2. DIMENSION TOLERANCE: ±.025 [.64].
- 1. DIMENSIONS ARE IN INCHES [mm].

NOTES: UNLESS OTHERWISE SPECIFIED.

5	PART NUMBER	COLOR
	WB-51SAL	GREY
	WB-51SBL	BLACK
	WB-51SCL	GREEN
	WB-51SDL	BROWN

SIGNATURE & DATE	
DR	J. APOSTOL 14DEC2012
CHK	Paula [Signature] 12/18/12
PE	Paula [Signature] 12/18/12
APPD	DY [Signature] 12/18/12
SCALE	NONE
WT	36g

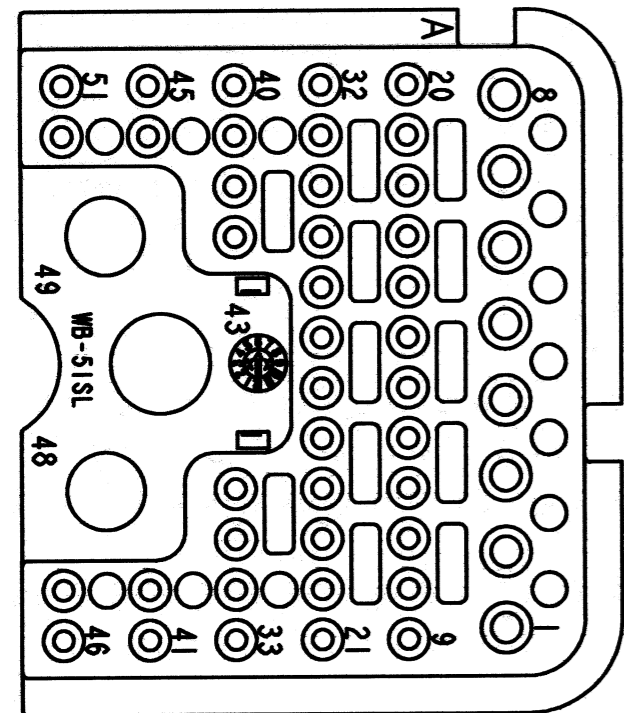
WEDGE LOCK, PLUG, LEFT  
"A" THRU "D" KEY  
51 CONTACTS  
DRB SERIES

ENVELOPE

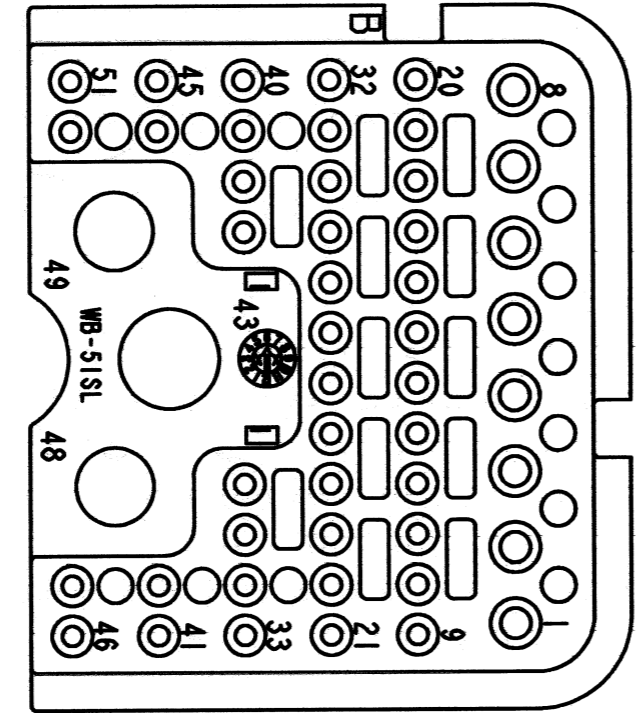
EP 046	MATL. CODE
3850 INDUSTRIAL AVE. HEMET, CA 92545	
<b>B</b>	<b>WB-51S*L</b>
DWG SIZE	CODE 11139 SHEET 1 OF 2

REV  
A **WB-51S\*L**

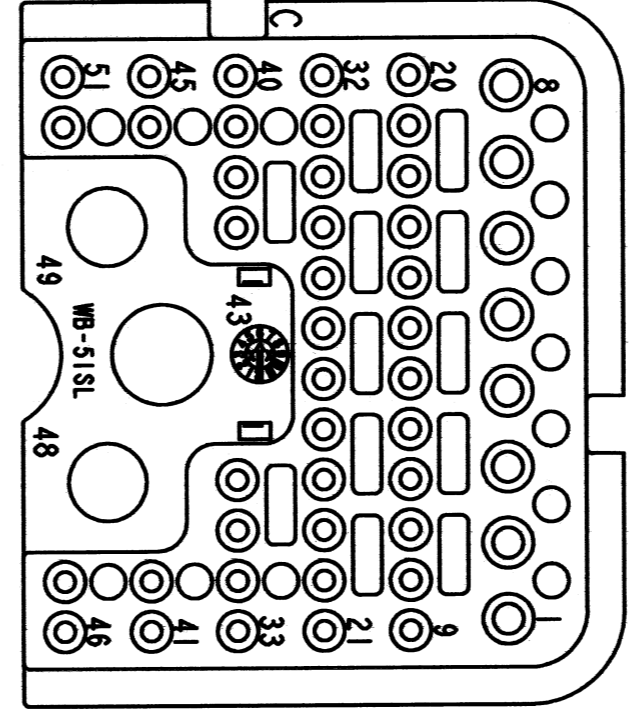
REVISIONS			
SYM	DESCRIPTION	DATE	APPROVED
A	SEE SHEET 1	12/18/12	DM



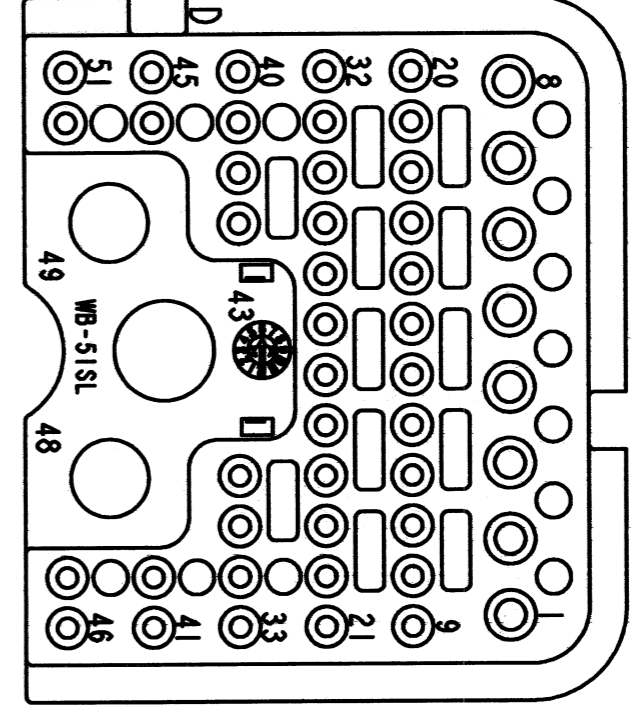
**WB-51SAL**  
**KEY: A**



**WB-51SBL**  
**KEY: B**



**WB-51SCL**  
**KEY: C**




**WB-51SDL**  
**KEY: D**

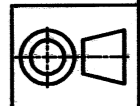
NOTES: SEE SHEET 1

SIGNATURE & DATE	
DR	J. APOSTOL 14DEC2012
CHK	<i>Paula Bandy</i> 12/18/12
PE	<i>Paula Bandy</i> 12/18/12
APPD	<i>DM</i> 12/18/12
SCALE	NONE - SEE SHEET 1

WEDGE LOCK, PLUG, LEFT  
"A" THRU "D" KEY  
51 CONTACTS  
DRB SERIES

ENVELOPE

EP 046	MATL. CODE
 3850 INDUSTRIAL AVE. HEMET, CA 92545	
<b>B</b>	<b>WB-51S*L</b>
DWG SIZE	CODE 11139 SHEET 2 OF 2



## Данный компонент на территории Российской Федерации

### Вы можете приобрести в компании MosChip.

Для оперативного оформления запроса Вам необходимо перейти по данной ссылке:

<http://moschip.ru/get-element>

Вы можете разместить у нас заказ для любого Вашего проекта, будь то серийное производство или разработка единичного прибора.

В нашем ассортименте представлены ведущие мировые производители активных и пассивных электронных компонентов.

Нашей специализацией является поставка электронной компонентной базы двойного назначения, продукции таких производителей как XILINX, Intel (ex.ALTERA), Vicor, Microchip, Texas Instruments, Analog Devices, Mini-Circuits, Amphenol, Glenair.

Сотрудничество с глобальными дистрибьюторами электронных компонентов, предоставляет возможность заказывать и получать с международных складов практически любой перечень компонентов в оптимальные для Вас сроки.

На всех этапах разработки и производства наши партнеры могут получить квалифицированную поддержку опытных инженеров.

Система менеджмента качества компании отвечает требованиям в соответствии с ГОСТ Р ИСО 9001, ГОСТ РВ 0015-002 и ЭС РД 009

### Офис по работе с юридическими лицами:

105318, г.Москва, ул.Щербаковская д.3, офис 1107, 1118, ДЦ «Щербаковский»

Телефон: +7 495 668-12-70 (многоканальный)

Факс: +7 495 668-12-70 (доб.304)

E-mail: [info@moschip.ru](mailto:info@moschip.ru)

Skype отдела продаж:

moschip.ru

moschip.ru\_4

moschip.ru\_6

moschip.ru\_9