



# Current Sensors - D18XX, CS1XXX Series



Designed for use above 20 kHz, these sensors function as the secondaries of a current transformer. The conductor carrying the current to be measured is the "one turn primary." Sensitivity can be set at 1 Volt per Ampere or at other desired values. It can also be doubled by looping the conductor through the hole twice. Applications include sensing branch circuit overload, switcher feedback, and detecting load drop or shutdown.

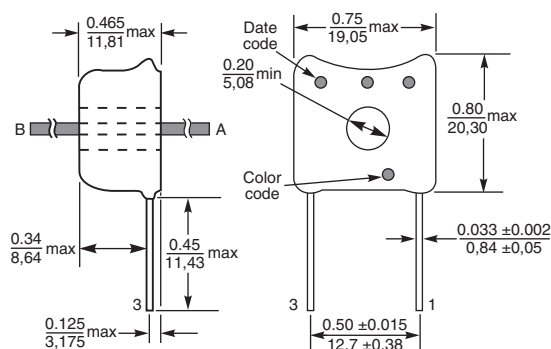
They come in a molded version (CS1XXX Series) or encapsulated model (D18XX Series).

Coilcraft **Designer's Kit P403** contains samples of the CS1050, 1100 and 1200 sensors, current transformer versions with equivalent ratings, plus two 50/60 Hz current sensors. To order, contact Coilcraft or visit <http://order.coilcraft.com>.

| Part number | Turns | Inductance min (mH) | Sensed current $I_{in}$ max (A) | Sensitivity   |              | Terminating resistor $R_T$ (Ohms) <sup>1</sup> | Color code |
|-------------|-------|---------------------|---------------------------------|---------------|--------------|--|------------|
|             |       |                     |                                 | $V_{out}$ (V) | $I_{in}$ (A) |  |            |
| D1869L      | 50    | 5                   | 10                              | 1             | 1            | 50   | Green      |
| D1870L      | 100   | 20                  | 24                              | 1             | 1            | 100  | Brown      |
| D1871L      | 200   | 80                  | 35                              | 1             | 1            | 200  | Red        |
| CS1050L     | 50    | 5                   | 10                              | 1             | 1            | 50   |            |
| CS1100L     | 100   | 20                  | 24                              | 1             | 1            | 100  |            |
| CS1200L     | 200   | 80                  | 35                              | 1             | 1            | 200  |            |
| CS1750L     | 750   | 1125                | 30                              | 1             | 1            | 750  |            |

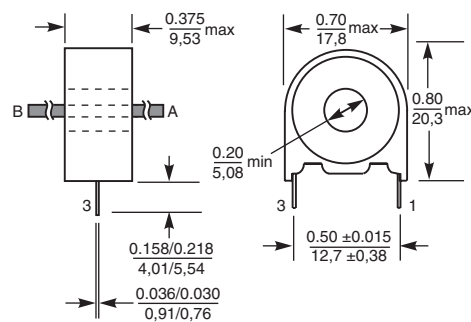
1. Varying terminating resistance will increase or decrease output Voltage/Ampere in conductor.
2. Operating temperature range -40°C to +85°C.
3. Electrical specifications at 25°C.

## D1xx Series



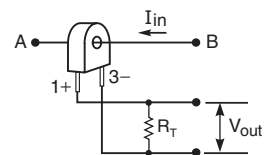
**Terminations:** Tin-silver over copper  
**Weight:** 4.0 – 4.5 g

## CS1xxx Series



**Terminations:** Tin-silver over copper  
**Weight:** 5.3 – 5.8 g

## Typical Circuit



Leads 3 and A are in phase per orientation shown above.

# Coilcraft®

Specifications subject to change without notice.  
 Please check our website for latest information.

Document 131 Revised 04/14/09

1102 Silver Lake Road Cary, Illinois 60013 Phone 847/639-6400 Fax 847/639-1469  
 E-mail [info@coilcraft.com](mailto:info@coilcraft.com) Web <http://www.coilcraft.com>

## Данный компонент на территории Российской Федерации

### Вы можете приобрести в компании MosChip.

Для оперативного оформления запроса Вам необходимо перейти по данной ссылке:

<http://moschip.ru/get-element>

Вы можете разместить у нас заказ для любого Вашего проекта, будь то серийное производство или разработка единичного прибора.

В нашем ассортименте представлены ведущие мировые производители активных и пассивных электронных компонентов.

Нашей специализацией является поставка электронной компонентной базы двойного назначения, продукции таких производителей как XILINX, Intel (ex.ALTERA), Vicor, Microchip, Texas Instruments, Analog Devices, Mini-Circuits, Amphenol, Glenair.

Сотрудничество с глобальными дистрибьюторами электронных компонентов, предоставляет возможность заказывать и получать с международных складов практически любой перечень компонентов в оптимальные для Вас сроки.

На всех этапах разработки и производства наши партнеры могут получить квалифицированную поддержку опытных инженеров.

Система менеджмента качества компании отвечает требованиям в соответствии с ГОСТ Р ИСО 9001, ГОСТ РВ 0015-002 и ЭС РД 009

### Офис по работе с юридическими лицами:

105318, г.Москва, ул.Щербаковская д.3, офис 1107, 1118, ДЦ «Щербаковский»

Телефон: +7 495 668-12-70 (многоканальный)

Факс: +7 495 668-12-70 (доб.304)

E-mail: [info@moschip.ru](mailto:info@moschip.ru)

Skype отдела продаж:

moschip.ru

moschip.ru\_4

moschip.ru\_6

moschip.ru\_9