

LCR 083

General Purpose Filtered Power Entry Modules with Double Fuse Holder



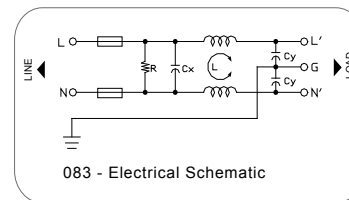
Features

Compact double safety fuse modules, easy to use IEC inlet power entry filters with two safety fuses (on line and neutral). Available with QD tabs or solder terminals.

Typical Applications

Electronic equipment with safety and protection requirements.

Electrical Schematic



Specifications

| | |
|--------------------------|--------------------|
| Rated Voltage Max. (V) | 250 VAC Max. |
| Rated Current (A) | 1-10 A @ 40°C |
| Operating Frequency (Hz) | 50/60 Hz |
| Hipot Rating | |
| Line to Line | 1450 VDC |
| Line to Ground | 2250 VDC |
| Case | Plated Steel |
| Packaging Quantity | 126 Pcs per Carton |

| | |
|-------------------------------|--------------|
| Leakage Current | |
| @ 250 VAC 50 Hz | 0.42 mA Max. |
| @ 115 VAC 60 Hz | 0.23 mA Max. |
| Climatic Category (EN60068-1) | 25/85/21 |
| IP Class | IP51 |

| Model No. | Rated Current (A) @ 40°C | Unit Weight (g) | Terminal Options | |
|--------------|--------------------------|-----------------|------------------|-------------|
| | | | In | Out |
| 083.00101.00 | 1 | 62 | IEC Inlet Socket | QD 6.35*0.8 |
| 083.00301.00 | 3 | 64 | IEC Inlet Socket | QD 6.35*0.8 |
| 083.00601.00 | 6 | 64 | IEC Inlet Socket | QD 6.35*0.8 |
| 083.01001.00 | 10 | 66 | IEC Inlet Socket | QD 6.35*0.8 |

Specifications are subject to change. Consult factory to verify specifications.

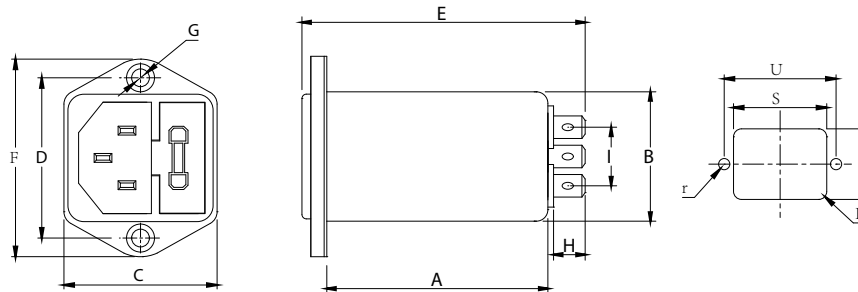
For more information on our filter products call us at: (800) 527-4362 or (714) 289-0055
LCR, Radius Power, and Filter Concepts are now part of Astrodyne TDI

LCR 083

General Purpose Filtered Power Entry Modules with Double Fuse Holder



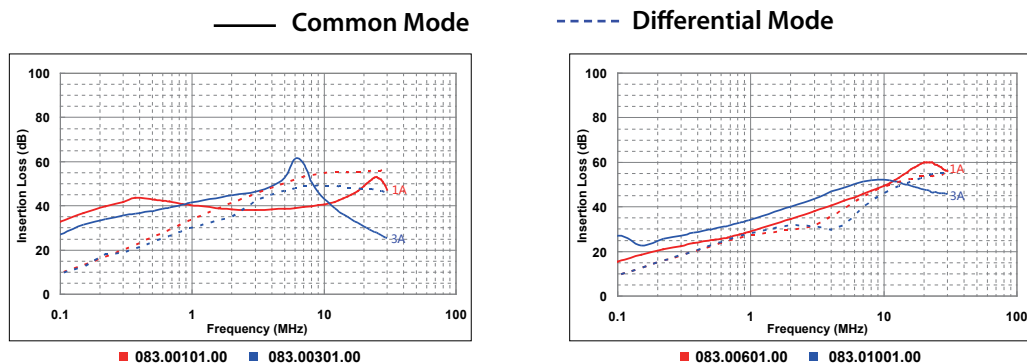
LCR 083 Mechanical Outlines



LCR 083 Mechanical Dimensions (mm)

| Model No. | A | B | C | D | E | F | G | H | I | R | S | T | U | r |
|--------------|------|------|----|------|----|------|---------------|-----|----|---|------|------|------|-----|
| 083.00101.00 | 50.9 | 28.5 | 34 | 36.1 | 66 | 44.5 | 2* Φ 4.0 | 8.8 | 12 | 3 | 29.5 | 33.5 | 36.1 | 2.1 |
| 083.00301.00 | 50.9 | 28.5 | 34 | 36.1 | 66 | 44.5 | 2* Φ 4.0 | 8.8 | 12 | 3 | 29.5 | 33.5 | 36.1 | 2.1 |
| 083.00601.00 | 50.9 | 28.5 | 34 | 36.1 | 66 | 44.5 | 2* Φ 4.0 | 8.8 | 12 | 3 | 29.5 | 33.5 | 36.1 | 2.1 |
| 083.01001.00 | 50.9 | 28.5 | 34 | 36.1 | 66 | 44.5 | 2* Φ 4.0 | 8.8 | 12 | 3 | 29.5 | 33.5 | 36.1 | 2.1 |

LCR 083 Insertion Loss in dB Measured in a 50 Ω System



Specifications are subject to change. Consult factory to verify specifications.

For more information on our filter products call us at: (800) 527-4362 or (714) 289-0055
LCR, Radius Power, and Filter Concepts are now part of Astrodyne TDI

Данный компонент на территории Российской Федерации

Вы можете приобрести в компании MosChip.

Для оперативного оформления запроса Вам необходимо перейти по данной ссылке:

<http://moschip.ru/get-element>

Вы можете разместить у нас заказ для любого Вашего проекта, будь то серийное производство или разработка единичного прибора.

В нашем ассортименте представлены ведущие мировые производители активных и пассивных электронных компонентов.

Нашей специализацией является поставка электронной компонентной базы двойного назначения, продукции таких производителей как XILINX, Intel (ex.ALTERA), Vicor, Microchip, Texas Instruments, Analog Devices, Mini-Circuits, Amphenol, Glenair.

Сотрудничество с глобальными дистрибьюторами электронных компонентов, предоставляет возможность заказывать и получать с международных складов практически любой перечень компонентов в оптимальные для Вас сроки.

На всех этапах разработки и производства наши партнеры могут получить квалифицированную поддержку опытных инженеров.

Система менеджмента качества компании отвечает требованиям в соответствии с ГОСТ Р ИСО 9001, ГОСТ РВ 0015-002 и ЭС РД 009

Офис по работе с юридическими лицами:

105318, г.Москва, ул.Щербаковская д.3, офис 1107, 1118, ДЦ «Щербаковский»

Телефон: +7 495 668-12-70 (многоканальный)

Факс: +7 495 668-12-70 (доб.304)

E-mail: info@moschip.ru

Skype отдела продаж:

moschip.ru

moschip.ru_4

moschip.ru_6

moschip.ru_9