

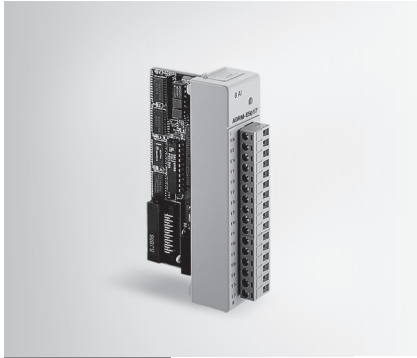
# ADAM-E5017

# ADAM-E5017UH

# ADAM-E5024

8-ch Analog Input Module for EtherCAT  
8-ch Ultra High Speed Analog Input Module for EtherCAT

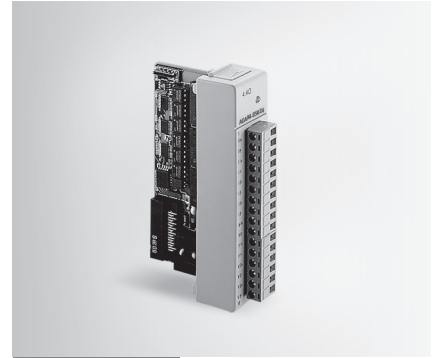
4-ch Analog Output Module for EtherCAT



ADAM-E5017



ADAM-E5017UH



ADAM-E5024



## Specifications

### General

- **Certification** CE, FCC, FM
- **Connectors** 1 x Plug-in screw terminal (# 14 ~ 22 AWG)
- **Power Consumption** 1.25 W (max.)

### Analog Input

- **Accuracy** Voltage mode:  $\pm 0.1\%$  or better  
Current mode:  $\pm 0.2\%$  or better
- **Bandwidth** 13.1 Hz @ 50 Hz  
15.72 Hz @ 60 Hz
- **Channels** 8 differential
- **CMR @ 50/60 Hz** 92 dB min.
- **Input Impedance** Voltage: 2 M $\Omega$   
Current: 120  $\Omega$  (Build-in 120  $\Omega$  resistor for Current input)
- **Input Range**  $\pm 150$  mV,  $\pm 500$  mV,  $\pm 1$  V,  $\pm 5$  V,  $\pm 10$  V;  $\pm 20$  mA
- **Resolution** 16-bit
- **Sampling Rate** 10 samples/sec. (total)
- **Span Drift**  $\pm 25$  PPM/ $^{\circ}$ C
- **Zero Drift**  $\pm 6$   $\mu$ V/ $^{\circ}$ C

### Protection

- **Isolation Voltage** 3,000 V<sub>DC</sub>
- **Fault and Overvoltage Protection** Withstands overvoltage up to  $\pm 35$  V

**Note:** The voltage difference between any two pins must not exceed  $\pm 15$  V

## Ordering Information

- **ADAM-E5017** 8-ch Analog Input Module for EtherCAT

## Specifications

### General

- **Certification** CE
- **Connectors** 1 x Plug-in screw terminal (# 14 ~ 22 AWG)
- **Power Consumption** 2.2 W (max.)

### Analog Input

- **Accuracy**  $\pm 0.1\%$  or better
- **Bandwidth** 200 kHz
- **Channels** 8 differential
- **Differential Non-linear**  $\pm 1$  LSB
- **Input Impedance** Voltage: 2 M $\Omega$   
Current: 120  $\Omega$  (Build-in)
- **Integral Non-linear**  $\pm 1$  LSB
- **Input Range**  $\pm 10$  V,  $+0 \sim 10$  V,  $0 \sim 20$  mA,  $+4 \sim 20$  mA
- **Low pass filter** Configured by User
- **Resolution** 12-bit
- **Sampling Rate** Depends on base unit 100 Samples/sec max (Total): one ADAM-E5017UH installed
- **Signal Input Bandwidth** 200 kHz for both voltage and current inputs

### Protection

- **Isolation Voltage** 3,000 V<sub>DC</sub>

### Note:

- 1) The voltage difference between any two pins must not exceed 15 V
- 2) Distinct range settings allowed on each channel

## Ordering Information

- **ADAM-E5017UH** 8-ch Ultra High Speed Analog Input Module for EtherCAT

## Specifications

### General

- **Certification** CE, FCC, FM
- **Connectors** 1 x Plug-in screw terminal (# 14 ~ 22 AWG)
- **Power Consumption** 2.9 W (max.)

### Analog Output

- **Accuracy**  $\pm 0.1\%$  of FSR for current output  
 $\pm 0.2\%$  of FSR for voltage output
- **Channels** 4
- **Current Load Resistor** 0 ~ 500  $\Omega$  (source)
- **Output Type** mA, V
- **Output Range** 0 ~ 20 mA, 4 ~ 20 mA, 0 ~ 10 V
- **Programmable Output Slope** 0.125 ~ 128.0 mA/sec.  
0.0625 ~ 64.0 V/sec.
- **Resolution** 12-bit
- **Resolution**  $\pm 0.015\%$  of FSR
- **Span Temperature Coefficient**  $\pm 25$  PPM/ $^{\circ}$ C
- **Zero Drift** Voltage:  $\pm 30$   $\mu$ V/ $^{\circ}$ C  
Current:  $\pm 0.2$   $\mu$ A/ $^{\circ}$ C

### Protection

- **Isolation Voltage** 3,000 V<sub>DC</sub>

## Ordering Information

- **ADAM-E5024** 4-ch Analog Output Module

## Данный компонент на территории Российской Федерации

### Вы можете приобрести в компании MosChip.

Для оперативного оформления запроса Вам необходимо перейти по данной ссылке:

<http://moschip.ru/get-element>

Вы можете разместить у нас заказ для любого Вашего проекта, будь то серийное производство или разработка единичного прибора.

В нашем ассортименте представлены ведущие мировые производители активных и пассивных электронных компонентов.

Нашей специализацией является поставка электронной компонентной базы двойного назначения, продукции таких производителей как XILINX, Intel (ex.ALTERA), Vicor, Microchip, Texas Instruments, Analog Devices, Mini-Circuits, Amphenol, Glenair.

Сотрудничество с глобальными дистрибьюторами электронных компонентов, предоставляет возможность заказывать и получать с международных складов практически любой перечень компонентов в оптимальные для Вас сроки.

На всех этапах разработки и производства наши партнеры могут получить квалифицированную поддержку опытных инженеров.

Система менеджмента качества компании отвечает требованиям в соответствии с ГОСТ Р ИСО 9001, ГОСТ РВ 0015-002 и ЭС РД 009

### Офис по работе с юридическими лицами:

105318, г.Москва, ул.Щербаковская д.3, офис 1107, 1118, ДЦ «Щербаковский»

Телефон: +7 495 668-12-70 (многоканальный)

Факс: +7 495 668-12-70 (доб.304)

E-mail: [info@moschip.ru](mailto:info@moschip.ru)

Skype отдела продаж:

moschip.ru

moschip.ru\_4

moschip.ru\_6

moschip.ru\_9