

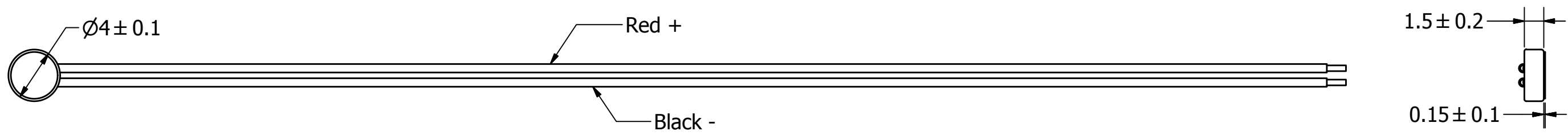
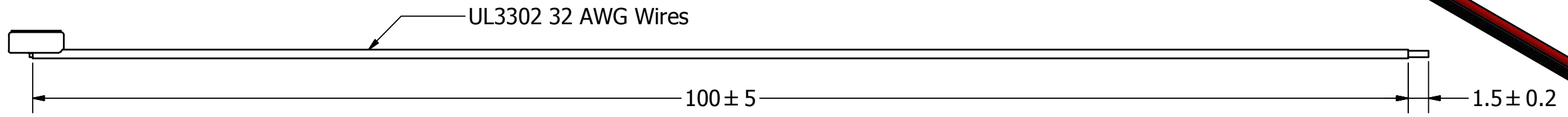
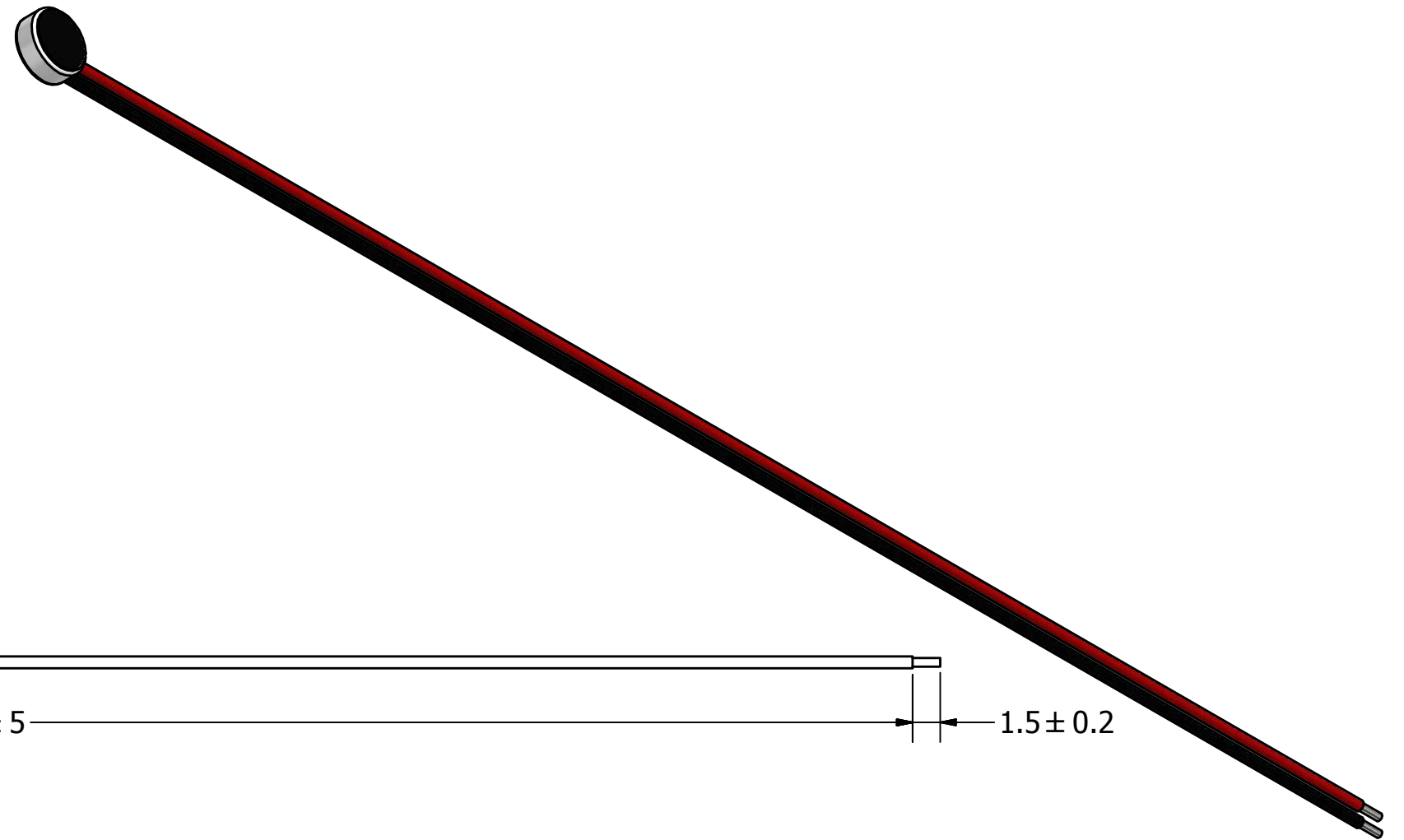
# SPECIFICATIONS

| PARAMETERS                   | VALUES       | UNIT |
|------------------------------|--------------|------|
| DIRECTIVITY                  | OMINI        | -    |
| SENSITIVITY                  | -45 ± 3      | dB   |
| STANDARD OPERATING VOLTAGE   | 2            | Vdc  |
| MAX OPERATING VOLTAGE        | 10           | Vdc  |
| CURRENT CONSUMPTION (MAX)    | 0.5          | mA   |
| IMPEDANCE                    | 2.2          | KOhm |
| SIGNAL TO NOISE RATIO (MIN.) | >55          | dB   |
| TERMINAL                     | LEAD WIRES   | -    |
| FREQUENCY RESPONSE           | 100 - 10,000 | Hz   |

THIS DOCUMENT CONTAINS DATA PROPRIETARY TO PROJECTS UNLIMITED, INC. ANY USE OR REPRODUCTION, IN ANY FORM, WITHOUT PRIOR WRITTEN PERMISSION OF PROJECTS UNLIMITED, INC. IS PROHIBITED.  
©2003, Projects Unlimited Inc.

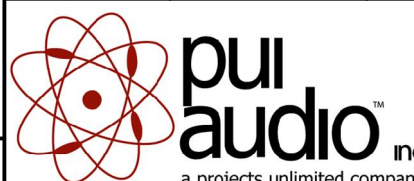
# REVISION HISTORY

| LTR | DESCRIPTION               | DATE      | APPROVED |
|-----|---------------------------|-----------|----------|
| -   | RELEASED FROM ENGINEERING | 7/14/2015 | B.R.     |



### NOTES:

1. ALL DIMENSIONS ARE IN MILLIMETERS.
2. SPECIFICATIONS SUBJECT TO CHANGE OR WITHDRAWL WITHOUT NOTICE.
3. THIS PART IS RoHS 2002/95/EC COMPLIANT.

|  |                   |   |           |                          |           |             |            |            |
|--|-------------------|---|-----------|--------------------------|-----------|-------------|------------|------------|
| UNLESS OTHERWISE SPECIFIED:<br>DIMENSIONS ARE IN MILLIMETERS,<br>TOLERANCES ARE ±0.5 AND ANGLES ARE ±3°. | SIZE<br><b>A3</b> | Designed by   | Date      | Checked by               | Date      | Approved by | Date       | Drawn Date |
|  |                   | M.V.  | 7/14/2015 | M.V.                     | 7/14/2015 | B.R.        | 7/14/2015  | 7/14/2015  |
| TOM-1545L-LW100-R.idw  |                   |  |           | <b>TOM-1545L-LW100-R</b> |           |             | Microphone |            |
|  |                   |   |           |                          |           |             | Edition    | Sheet      |
|  |                   |   |           |                          |           |             | -          | 1 / 1      |

## Данный компонент на территории Российской Федерации

### Вы можете приобрести в компании MosChip.

Для оперативного оформления запроса Вам необходимо перейти по данной ссылке:

<http://moschip.ru/get-element>

Вы можете разместить у нас заказ для любого Вашего проекта, будь то серийное производство или разработка единичного прибора.

В нашем ассортименте представлены ведущие мировые производители активных и пассивных электронных компонентов.

Нашей специализацией является поставка электронной компонентной базы двойного назначения, продукции таких производителей как XILINX, Intel (ex.ALTERA), Vicor, Microchip, Texas Instruments, Analog Devices, Mini-Circuits, Amphenol, Glenair.

Сотрудничество с глобальными дистрибьюторами электронных компонентов, предоставляет возможность заказывать и получать с международных складов практически любой перечень компонентов в оптимальные для Вас сроки.

На всех этапах разработки и производства наши партнеры могут получить квалифицированную поддержку опытных инженеров.

Система менеджмента качества компании отвечает требованиям в соответствии с ГОСТ Р ИСО 9001, ГОСТ РВ 0015-002 и ЭС РД 009

### Офис по работе с юридическими лицами:

105318, г.Москва, ул.Щербаковская д.3, офис 1107, 1118, ДЦ «Щербаковский»

Телефон: +7 495 668-12-70 (многоканальный)

Факс: +7 495 668-12-70 (доб.304)

E-mail: [info@moschip.ru](mailto:info@moschip.ru)

Skype отдела продаж:

moschip.ru

moschip.ru\_4

moschip.ru\_6

moschip.ru\_9