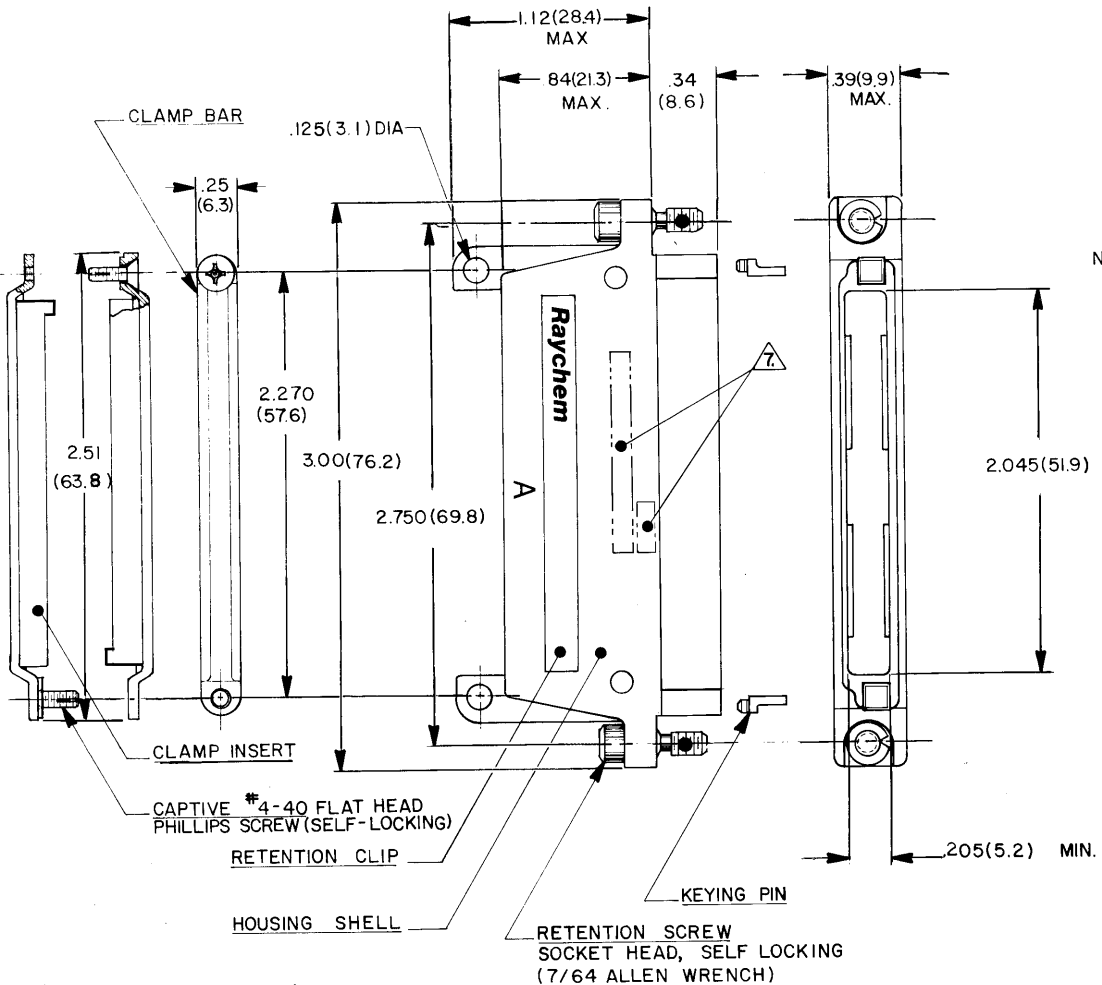


DATE	REV	BY	APP	DATE	APPROVED
	A	CHANGE PER	DCO 00817	10-11	Hub
	B	REV PER	ECO 12-020967	CT	12-12 KH



NOTES:

- MATERIAL:
    - 1-A. HOUSING SHELL; ALUMINUM ALLOY PER QQ-A-591.
    - 1-B. RETENTION SCREW; STAINLESS STEEL PER QQ-S-763 300 SERIES.
    - 1-C. RETENTION CLIP; COPPER ALLOY I72 PER QQ-C-533.
    - 1-D. KEYING PIN; POLYARYLENE THERMOPLASTIC, MOLDED
    - 1-E. CLAMP BAR; STAINLESS STEEL PER QQ-S-763 300 SERIES.
    - 1-F. CLAMP INSERT; SILICONE ELASTOMER PER ZZ-R-765.
    - 1-G. CAPTIVE SCREW; STAINLESS STEEL PER QQ-S-763 300 SERIES.
  - FINISH:
    - 2-A. HOUSING SHELL; NICKEL PLATED PER MIL-C-26074, CLASS 3, GRADE B.
    - 2-B. RETENTION SCREW; PASSIVATED PER QQ-P-35.
    - 2-C. RETENTION CLIP; NICKEL PLATED PER MIL-C-26074, CLASS 2, GRADE B.
    - 2-D. CLAMP BAR; PASSIVATED PER QQ-P-35.
    - 2-E. CAPTIVE SCREW; PASSIVATED PER QQ-P-35.
  - HOUSING MEETS THE REQUIREMENTS OF **Raychem** SPECIFICATION D-6014.
  - FOR MOUNTING/MATING AND KEYING INFORMATION, SEE **Raychem** DRAWING D652-0012.
  - (2) KEYING PINS ARE SUPPLIED NOT INSTALLED WITH EACH PLUG.
  - DUST COVER SUPPLIED INSTALLED WITH EACH PLUG.
- Raychem** PART NO. MTC100-YH2-009 AND DATE CODE IS STAMPED APPROXIMATELY AS SHOWN. © Raychem Corporation 1979

WEIGHT (MAX)	LBS.	GRAMS
	.0728	33.01

9 CONFIGURATION CONTRON PER ES 71001 APPLIES.

CONNECTOR SPECIFICATION CONTROL DRAWING

UNLESS OTHERWISE SPECIFIED DIMENSIONS ARE IN INCHES BRACKETED DIMENSIONS ( ) ARE METRIC AND TOLERANCES ARE: .XXX : ± .005 (0.1MM) .XX : ± .02 (0.5MM) Δ : ±	DRAWN	SA LOPEZ	8/2/79	<b>Raychem</b> <small>RAYCHEM CORPORATION 300 CONSTITUTION DRIVE MENLO PARK, CALIFORNIA 94025</small>
	CHECKED		8-2-79	
	APPROVED		8-2-79	
	APPROVED		8-2-79	
TITLE				PLUG HOUSING 2 INCH WITH CABLE CLAMP
MTC100 SERIES - CONDUCTIVE FINISH				
SIZE	CODE IDENT	DWG. NO.		
C	NO. 06090	MTC100-YH2-009		
PROJECT	6448-H008	WEIGHT	SHEET	OF 1

If this document is printed it becomes uncontrolled. Check with the web for latest revision.

DO NOT SCALE THIS DRAWING

## Данный компонент на территории Российской Федерации

### Вы можете приобрести в компании MosChip.

Для оперативного оформления запроса Вам необходимо перейти по данной ссылке:

<http://moschip.ru/get-element>

Вы можете разместить у нас заказ для любого Вашего проекта, будь то серийное производство или разработка единичного прибора.

В нашем ассортименте представлены ведущие мировые производители активных и пассивных электронных компонентов.

Нашей специализацией является поставка электронной компонентной базы двойного назначения, продукции таких производителей как XILINX, Intel (ex.ALTERA), Vicor, Microchip, Texas Instruments, Analog Devices, Mini-Circuits, Amphenol, Glenair.

Сотрудничество с глобальными дистрибьюторами электронных компонентов, предоставляет возможность заказывать и получать с международных складов практически любой перечень компонентов в оптимальные для Вас сроки.

На всех этапах разработки и производства наши партнеры могут получить квалифицированную поддержку опытных инженеров.

Система менеджмента качества компании отвечает требованиям в соответствии с ГОСТ Р ИСО 9001, ГОСТ РВ 0015-002 и ЭС РД 009

### Офис по работе с юридическими лицами:

105318, г.Москва, ул.Щербаковская д.3, офис 1107, 1118, ДЦ «Щербаковский»

Телефон: +7 495 668-12-70 (многоканальный)

Факс: +7 495 668-12-70 (доб.304)

E-mail: [info@moschip.ru](mailto:info@moschip.ru)

Skype отдела продаж:

moschip.ru

moschip.ru\_4

moschip.ru\_6

moschip.ru\_9