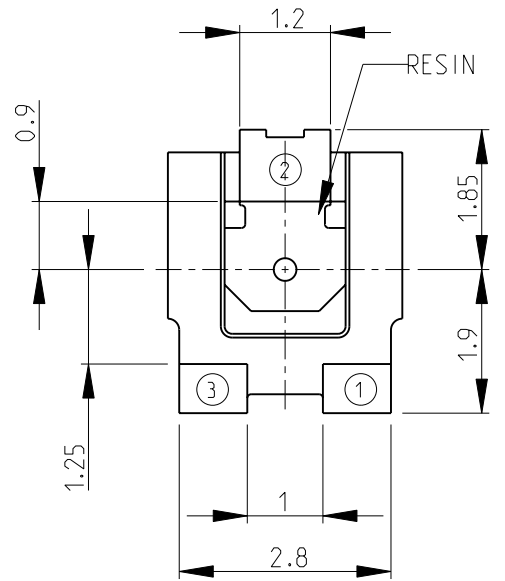
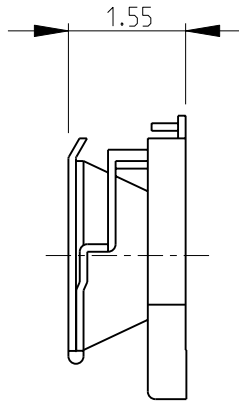
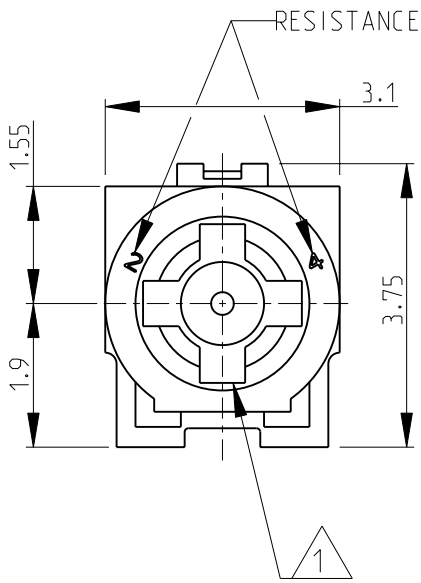
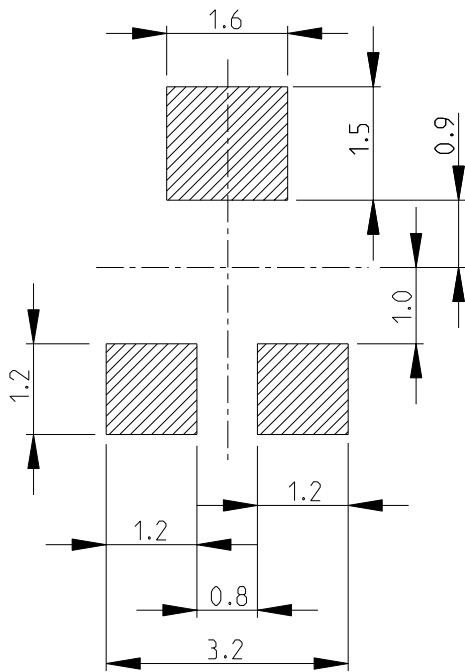


|     |      |           |     |             |           |     |      |
|-----|------|-----------|-----|-------------|-----------|-----|------|
| LOC | DIST | REVISIONS |     |             |           |     |      |
| E   | B    | P         | LTR | DESCRIPTION | DATE      | DWN | APVD |
|     |      | A         |     | NEW RELEASE | 05-Aug-08 | SM  | St.P |

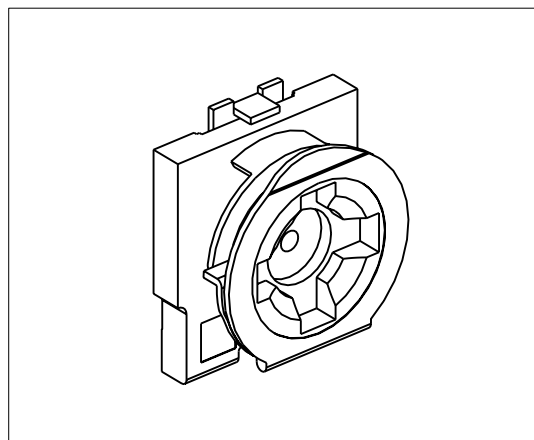


RECOMMENDED LAND PATTERN



- 1 DRIVER SLOT: Width-0.6, length-2.1, Depth-0.4
- 2 FOR FURTHER INFORMATION SEE DATA SHEET FOR 3130 SERIES-SMD ECONOMY TRIMMERS

RoHS Compliant



2008  
RELEASED FOR PUBLICATION  
THIS DRAWING IS UNPUBLISHED.  
COPYRIGHT 2008 BY TYCO ELECTRONICS CORPORATION. ALL RIGHTS RESERVED.

|  |                                |  |                    |
|--|--------------------------------|--|--------------------|
| DIMENSIONS:<br>mm                      | DWN<br>SUBHASH<br>05-Aug-08    | MATERIAL   | FINISH             |
| TOLERANCES UNLESS OTHERWISE SPECIFIED: | CHK<br>PRAKASH<br>05-Aug-08    | Tyco Electronics Corporation<br>Dorcan, Swindon, SN3 5HH |                    |
| 0 PLC ±0.5                             | APVD<br>STEPHEN.P<br>05-Aug-08 |  |                    |
| 1 PLC ±0.2                             | PRODUCT SPEC                   | NAME<br>SMD ECONOMY TRIMMERS<br>SERIES 3130W             |                    |
| 2 PLC ±0.1                             | APPLICATION SPEC               | SIZE   | RESTRICTED TO      |
| 3 PLC ±-                               |                                | A 4  |                    |
| 4 PLC ±-                               |                                | CAGE CODE  |                    |
| ANGLES ±5                              |                                | DRAWING NO   |                    |
|  | WEIGHT                         | © = 1623922  |                    |
|  |                                |  |                    |
| CUSTOMER DRAWING                       |                                | SCALE 10:1   | SHEET 1 OF 1 REV A |

## Данный компонент на территории Российской Федерации

### Вы можете приобрести в компании MosChip.

Для оперативного оформления запроса Вам необходимо перейти по данной ссылке:

<http://moschip.ru/get-element>

Вы можете разместить у нас заказ для любого Вашего проекта, будь то серийное производство или разработка единичного прибора.

В нашем ассортименте представлены ведущие мировые производители активных и пассивных электронных компонентов.

Нашей специализацией является поставка электронной компонентной базы двойного назначения, продукции таких производителей как XILINX, Intel (ex.ALTERA), Vicor, Microchip, Texas Instruments, Analog Devices, Mini-Circuits, Amphenol, Glenair.

Сотрудничество с глобальными дистрибьюторами электронных компонентов, предоставляет возможность заказывать и получать с международных складов практически любой перечень компонентов в оптимальные для Вас сроки.

На всех этапах разработки и производства наши партнеры могут получить квалифицированную поддержку опытных инженеров.

Система менеджмента качества компании отвечает требованиям в соответствии с ГОСТ Р ИСО 9001, ГОСТ РВ 0015-002 и ЭС РД 009

### Офис по работе с юридическими лицами:

105318, г.Москва, ул.Щербаковская д.3, офис 1107, 1118, ДЦ «Щербаковский»

Телефон: +7 495 668-12-70 (многоканальный)

Факс: +7 495 668-12-70 (доб.304)

E-mail: [info@moschip.ru](mailto:info@moschip.ru)

Skype отдела продаж:

moschip.ru

moschip.ru\_4

moschip.ru\_6

moschip.ru\_9