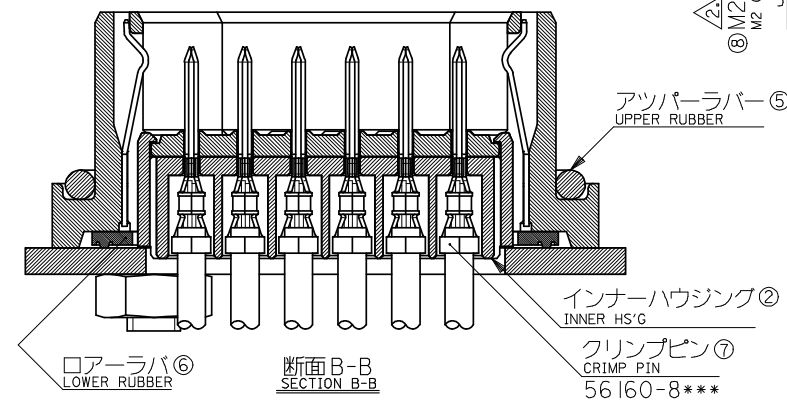
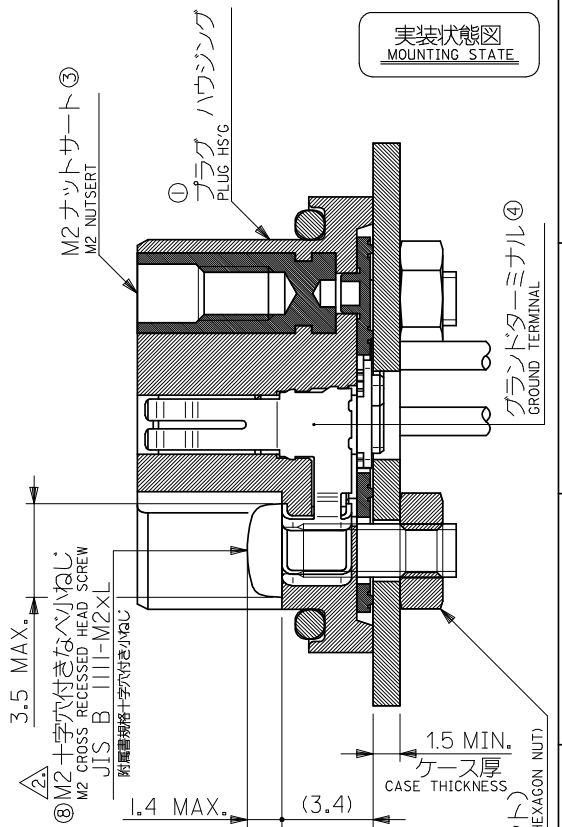
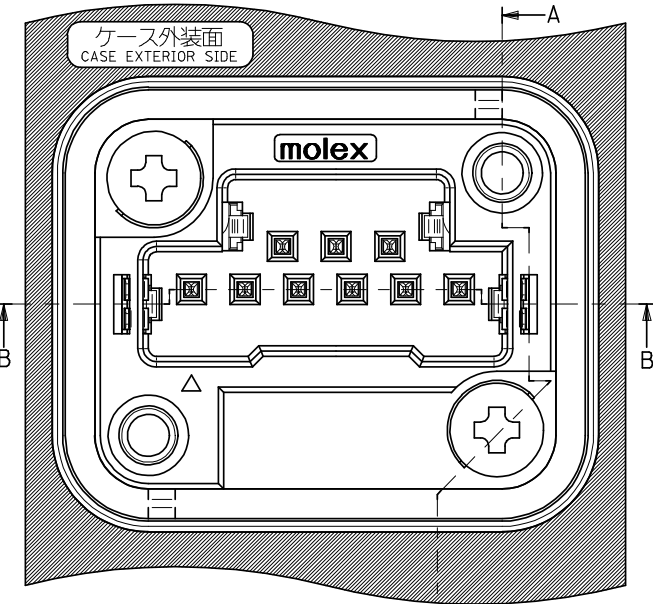
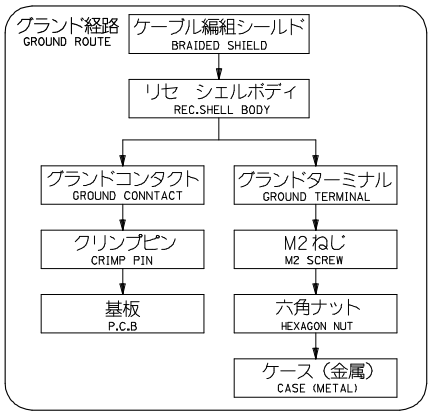


ケース取付け穴推奨寸法 (コネクタ取付け面)  
RECOMMENDED CASE OPENING DIMENSION (CONNECTOR SIDE)



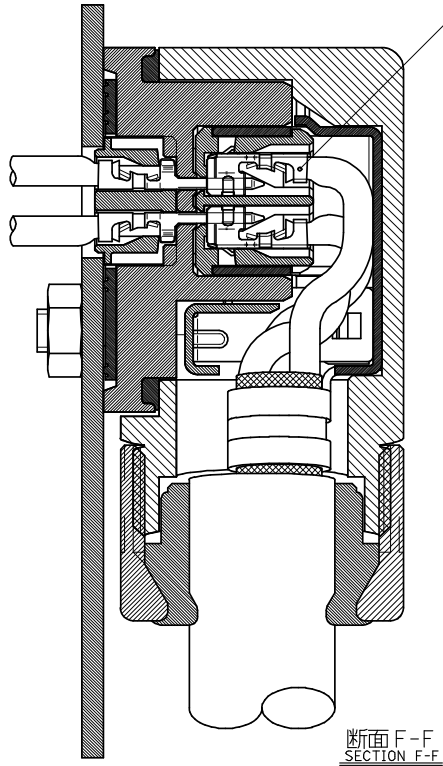
プラグ側部品構成 PLUG SIDE PARTS CONSTRUCTION	項番 NUMBER	材質 MATERIAL	仕上げ FINISH
プラグ ハウジング PLUG HS'G	①	ガラス入りポリエステル(PBT) UL94V-0、色:黒	—
インナーハウジング INNER HS'G	②	ガラスなしポリエステル(PBT) UL94V-0、色:黒、白、灰	—
M2 ナットサート M2 NUTSERT	③	黄銅 BRASS	ニッケルメッキ: 2μm MIN. NICKEL PLATING
プラグ ハウジング アッセンブリ PLUG HS'G ASS'Y 55833-****	④	りん青銅 PHOSPHOR BRONZE	錫メッキ: 1μm MIN. TIN PLATING
アツパーラバー UPPER RUBBER	⑤	ニトリルゴム、色:黒 NITRILE RUBBER	—
クアアラバ LOWER RUBBER	⑥	ニトリルゴム、色:黒 NITRILE RUBBER	—
別売り品 ANOTHER SALES GOOTS	⑦	クリンプピン CRIMP PIN	詳細は、56160-8***のセールス図面を参照して下さい。 REFER TO THE 56160-8*** S.D. ON DETAILS
お客様調達品 CUSTOMER PROCUREMENT GOOTS	⑧	M2 十字穴付きなべ小ねじ M2 CROSS RECESSED HEAD SCREW	JIS B 1111-M2xL 耐腐蝕規格十字穴付き小ねじ
	⑨	止め金具 (六角ナット) STOP METAL FITTINGS (HEXAGON NUT)	M2 タップ立て等にも可

RELEASED EC NO: J2008-4369 DRWN:WABEI 2008/06/26 CHK:KTOYODA 2008/06/26 APPR:NUKITA 2008/06/26 REV 0	GENERAL TOLERANCES (UNLESS SPECIFIED)		DIMENSION STYLE MM ONLY	SCALE 5:1	DESIGN UNITS METRIC	THIRD ANGLE PROJECTION
	10 UNDER	±0.2	DRAWN BY M. NABEI	DATE '08/06/23	TITLE SMC(SERVO MOTOR ENCODER CONN.) PLUG HS'G ASS'Y	
	10 OVER 30 UNDER	±0.25	CHECKED BY K. TOYODA	DATE '08/06/23	MOLEX INCORPORATED	
	30 OVER	±0.3	APPROVED BY N. UKITA	DATE '08/06/23	DOCUMENT NO. SD-55833-004	SHEET NO. 2 OF 3
	ANGULAR	±3 °	MATERIAL NO. SEE TABLE	THIS DRAWING CONTAINS INFORMATION THAT IS PROPRIETARY TO MOLEX INCORPORATED AND SHOULD NOT BE USED WITHOUT WRITTEN PERMISSION		

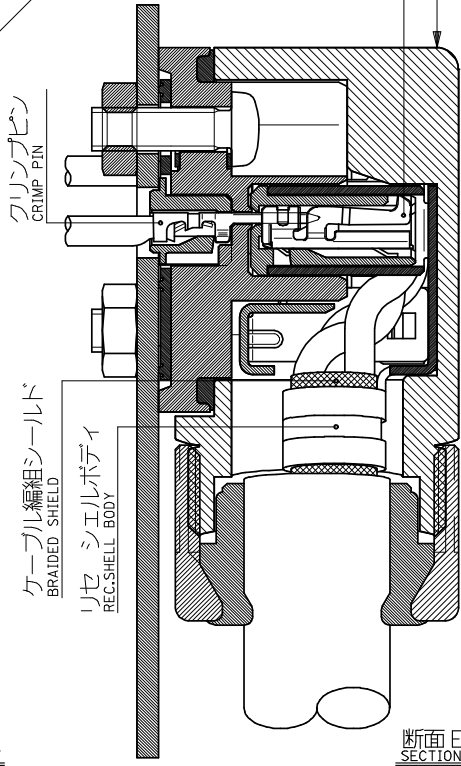


嵌合相手 MATING SMEC REC.  
 リセプラグ キット: 54346-007\*  
 RECEPTACLE KITS  
 詳細は、セールス図面を参照して下さい。  
 REFER TO THE S.D ON DETAILS

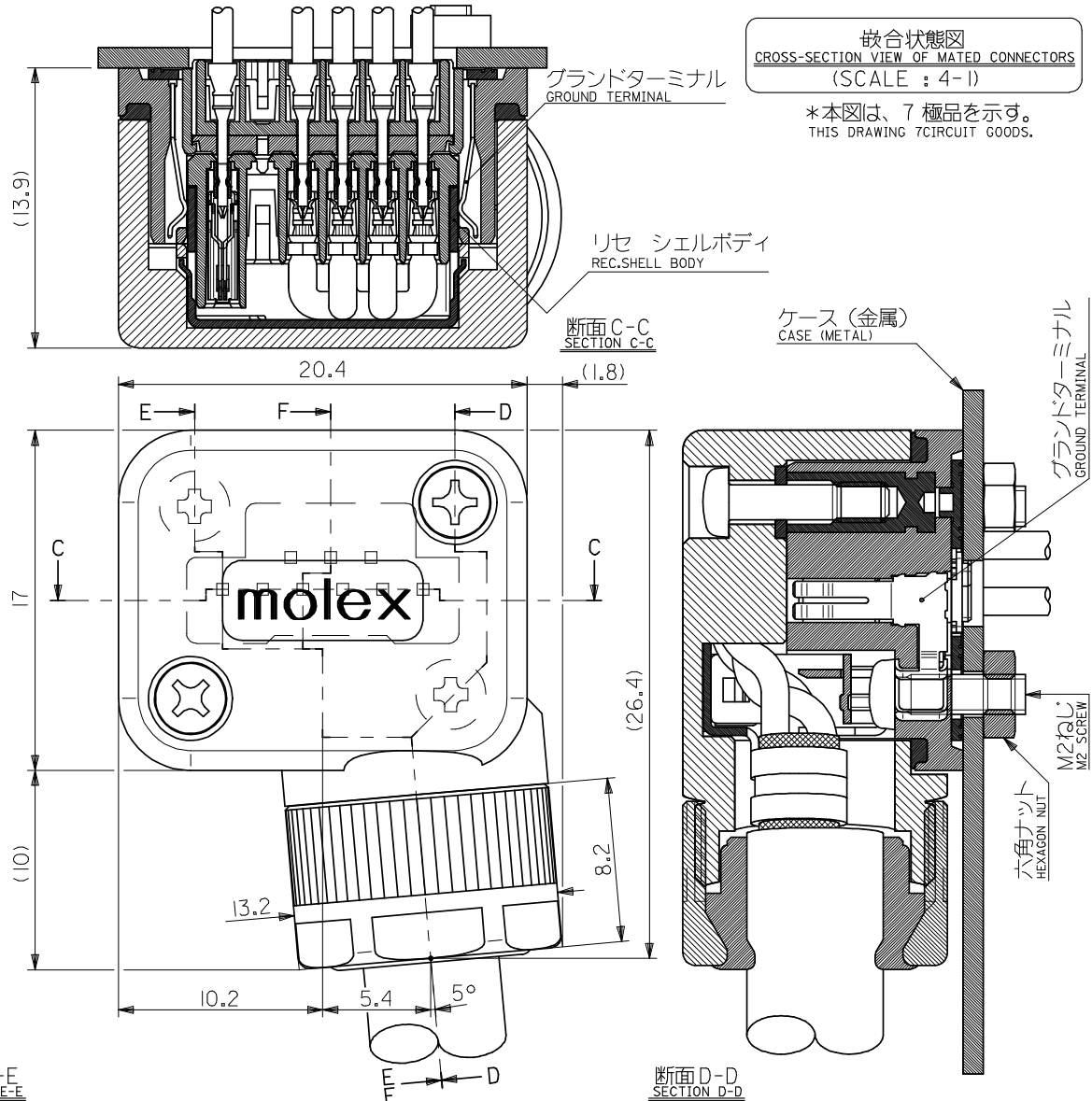
グラントコンタクト  
 GROUND CONTACT  
 リセ ターミナル: 56161-8\*\*\*  
 REC. TERMINAL  
 詳細は、セールス図面を参照して下さい。  
 REFER TO THE S.D ON DETAILS



断面 F-F  
 SECTION F-F



断面 E-E  
 SECTION E-E



嵌合状態図  
 CROSS-SECTION VIEW OF MATED CONNECTORS  
 (SCALE: 4-1)  
 \*本図は、7極品を示す。  
 THIS DRAWING 7CIRCUIT GOODS.

RELEASED EC NO: J2008-4369 DRWN: NABEI CHKD: TOYODA APPR: NUKITA 2008/06/26 2008/06/26 2008/06/26	GENERAL TOLERANCES (UNLESS SPECIFIED)		DIMENSION STYLE MM ONLY		SCALE 5:1	DESIGN UNITS METRIC	THIRD ANGLE PROJECTION
	10 UNDER	±0.2	DRAWN BY M. NABEI	DATE '08/06/23	TITLE SMEC(SERVO MOTOR ENCODER CONN.) PLUG HS'G ASS'Y		
	10 OVER 30 UNDER	±0.25	CHECKED BY K. TOYODA	DATE '08/06/23	MOLEX INCORPORATED		
	30 OVER	±0.3	APPROVED BY N. UKITA	DATE '08/06/23	DOCUMENT NO. SD-55833-004		
	ANGULAR	±3 °	MATERIAL NO. SEE TABLE		SHEET NO. 3 OF 3		
DRAFT WHERE APPLICABLE MUST REMAIN WITHIN DIMENSIONS		THIS DRAWING CONTAINS INFORMATION THAT IS PROPRIETARY TO MOLEX INCORPORATED AND SHOULD NOT BE USED WITHOUT WRITTEN PERMISSION					

## Данный компонент на территории Российской Федерации

### Вы можете приобрести в компании MosChip.

Для оперативного оформления запроса Вам необходимо перейти по данной ссылке:

<http://moschip.ru/get-element>

Вы можете разместить у нас заказ для любого Вашего проекта, будь то серийное производство или разработка единичного прибора.

В нашем ассортименте представлены ведущие мировые производители активных и пассивных электронных компонентов.

Нашей специализацией является поставка электронной компонентной базы двойного назначения, продукции таких производителей как XILINX, Intel (ex.ALTERA), Vicor, Microchip, Texas Instruments, Analog Devices, Mini-Circuits, Amphenol, Glenair.

Сотрудничество с глобальными дистрибьюторами электронных компонентов, предоставляет возможность заказывать и получать с международных складов практически любой перечень компонентов в оптимальные для Вас сроки.

На всех этапах разработки и производства наши партнеры могут получить квалифицированную поддержку опытных инженеров.

Система менеджмента качества компании отвечает требованиям в соответствии с ГОСТ Р ИСО 9001, ГОСТ РВ 0015-002 и ЭС РД 009

### Офис по работе с юридическими лицами:

105318, г.Москва, ул.Щербаковская д.3, офис 1107, 1118, ДЦ «Щербаковский»

Телефон: +7 495 668-12-70 (многоканальный)

Факс: +7 495 668-12-70 (доб.304)

E-mail: [info@moschip.ru](mailto:info@moschip.ru)

Skype отдела продаж:

moschip.ru

moschip.ru\_4

moschip.ru\_6

moschip.ru\_9