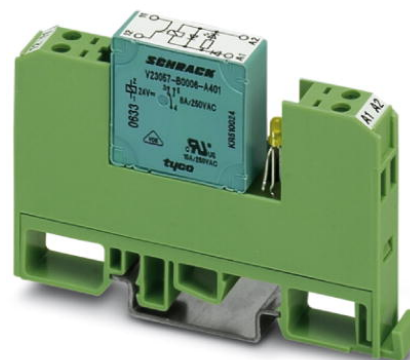


# EMG 10-REL/KSR-120/ 1-LC AU

Order No.: 2964461

The illustration shows version EMG 10-REL/KSR-G 24/1-LC AU, with soldered-in miniature switching relay




<http://eshop.phoenixcontact.de/phoenix/treeViewClick.do?UID=2964461>

Relay module, with soldered-in miniature switching relay, gold contact for small loads, 1 N/O contact, input voltage 120 V AC/DC



## Commercial data

|                          |  |
|--------------------------|--|
| GTIN (EAN)               | <br>4 017918 125134 |
| Note                     | Made-to-order  |
| sales group              | G030   |
| Pack                     | 10 pcs.  |
| Customs tariff           | 85364900   |
| Catalog page information | Page 123 (IF-2009)   |

## Product notes

WEEE/RoHS-compliant since:  
08/10/2006



<http://www.download.phoenixcontact.com>  
Please note that the data given here has been taken from the online catalog. For comprehensive information and data, please refer to the user documentation. The General Terms and Conditions of Use apply to Internet downloads.

## Technical data

### Coil side

|   |             |
|---|-------------|
| Nominal input voltage $U_N$               | 120 V AC/DC |
| Input voltage range in reference to $U_N$ | 0.8 ... 1.1 |
| Nominal input current at $U_{IN}$         | 5 mA        |
| Typical response time                     | 7 ms        |

|                              |                  |
|------------------------------|------------------|
| Typical release time         | 11 ms            |
| Operating voltage display    | Yellow LED       |
| Type of protection           | Bridge rectifier |
| Protective circuit/component | Bridge rectifier |

#### Contact side

|                                       |   |
|---------------------------------------|---|
| Contact type                          | Double contact, 1 N/O contact   |
| Contact material                      | AgPd60 5 µm hard gold-plated  |
| Maximum switching voltage             | 36 V AC   |
|                                       | 30 V DC   |
| Minimum switching voltage             | 100 µV  |
| Maximum inrush current                | 0.2 A   |
| Min. switching current                | 20 µA   |
| Limiting continuous current           | 0.5 A   |
| Interrupting rating (ohmic load) max. | 5 W (at 24 V DC)  |
| Note                                  | <b>the following values are applicable if a gold layer is destroyed</b> |
| Maximum switching voltage             | 125 V AC  |
| Limiting continuous current           | 2 A   |
| Maximum inrush current                | 2 A   |
| Interrupting rating (ohmic load) max. | 29 W (at 24 V DC)   |
|                                       | 29 W (for 48 V DC)  |
|                                       | 29 W (for 60 V DC)  |

#### General data

|  |                                    |
|--|------------------------------------|
| Width                                    | 10.6 mm                            |
| Height                                   | 75 mm                              |
| Depth                                    | 53.5 mm                            |
| Test voltage relay winding/relay contact | 4 kV AC (50 Hz, 1 min.)            |
| Ambient temperature (operation)          | -20 °C ... 40 °C                   |
| Ambient temperature (storage/transport)  | -20 °C ... 70 °C                   |
| Operating mode                           | 100% operating factor              |
| Mechanical service life                  | Approx. 2 x 10 <sup>7</sup> cycles |
| Standards/regulations                    | IEC 60664                          |
|  | EN 50178                           |
|  | IEC 62103                          |
| Rated surge voltage / insulation         | 4 kV / basic insulation            |

|                          |                           |
|--------------------------|---------------------------|
| Rated insulation voltage | 260 V AC                  |
| Mounting position        | Any                       |
| Assembly instructions    | In rows with zero spacing |

#### Connection data

|  |                     |
|--|---------------------|
| Type of connection                     | Screw connection    |
| Conductor cross section solid min.     | 0.2 mm <sup>2</sup> |
| Conductor cross section solid max.     | 4 mm <sup>2</sup>   |
| Conductor cross section stranded min.  | 0.2 mm <sup>2</sup> |
| Conductor cross section stranded max.  | 2.5 mm <sup>2</sup> |
| Conductor cross section AWG/kcmil min. | 24                  |
| Conductor cross section AWG/kcmil max  | 12                  |
| Stripping length                       | 8 mm                |
| Screw thread                           | M3                  |

#### Certificates / Approvals



Certification CUL, GOST, UL

#### Accessories

| Item    | Designation | Description              |
|---------|-------------|--------------------------|
| 2947585 | EMG-SGKS 10 | Equipment marker, narrow |

#### Marking

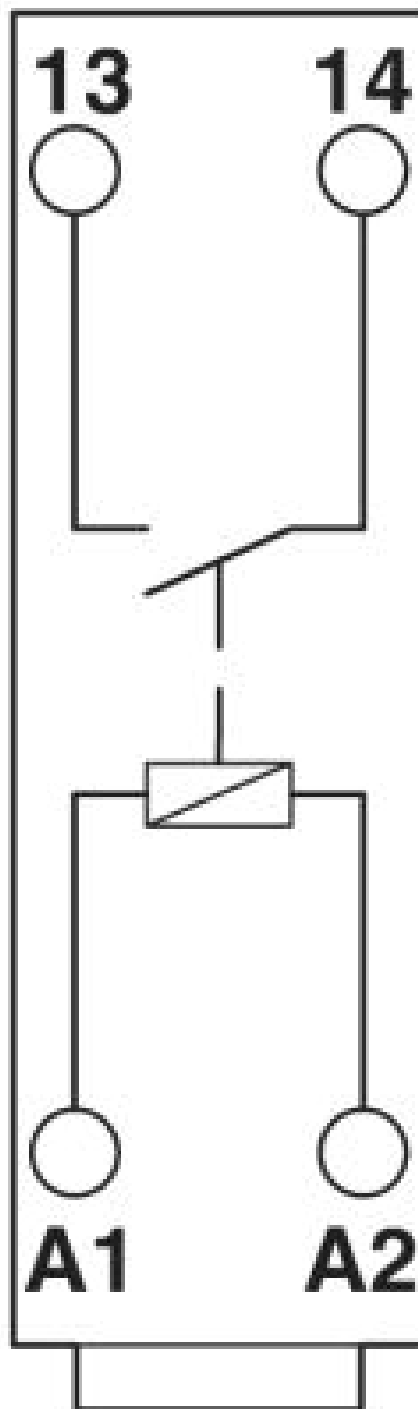
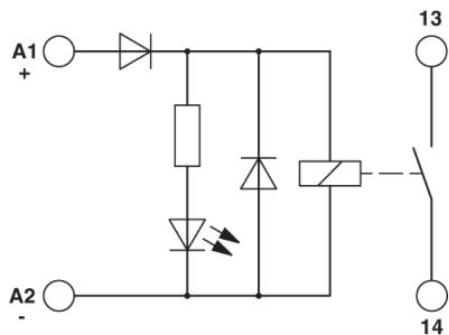
**Diagrams/Drawings**

Connection diagram

---



Circuit diagram



**Address**

PHOENIX CONTACT Deutschland GmbH  
Flachmarktstr. 8  
32825 Blomberg, Germany  
Phone +49 5235 3 12000  
Fax +49 5235 3 41200  
<http://www.phoenixcontact.de>



© 2011 Phoenix Contact  
Technical modifications reserved;

## Данный компонент на территории Российской Федерации

### Вы можете приобрести в компании MosChip.

Для оперативного оформления запроса Вам необходимо перейти по данной ссылке:

<http://moschip.ru/get-element>

Вы можете разместить у нас заказ для любого Вашего проекта, будь то серийное производство или разработка единичного прибора.

В нашем ассортименте представлены ведущие мировые производители активных и пассивных электронных компонентов.

Нашей специализацией является поставка электронной компонентной базы двойного назначения, продукции таких производителей как XILINX, Intel (ex.ALTERA), Vicor, Microchip, Texas Instruments, Analog Devices, Mini-Circuits, Amphenol, Glenair.

Сотрудничество с глобальными дистрибьюторами электронных компонентов, предоставляет возможность заказывать и получать с международных складов практически любой перечень компонентов в оптимальные для Вас сроки.

На всех этапах разработки и производства наши партнеры могут получить квалифицированную поддержку опытных инженеров.

Система менеджмента качества компании отвечает требованиям в соответствии с ГОСТ Р ИСО 9001, ГОСТ РВ 0015-002 и ЭС РД 009

### Офис по работе с юридическими лицами:

105318, г.Москва, ул.Щербаковская д.3, офис 1107, 1118, ДЦ «Щербаковский»

Телефон: +7 495 668-12-70 (многоканальный)

Факс: +7 495 668-12-70 (доб.304)

E-mail: [info@moschip.ru](mailto:info@moschip.ru)

Skype отдела продаж:

moschip.ru

moschip.ru\_4

moschip.ru\_6

moschip.ru\_9