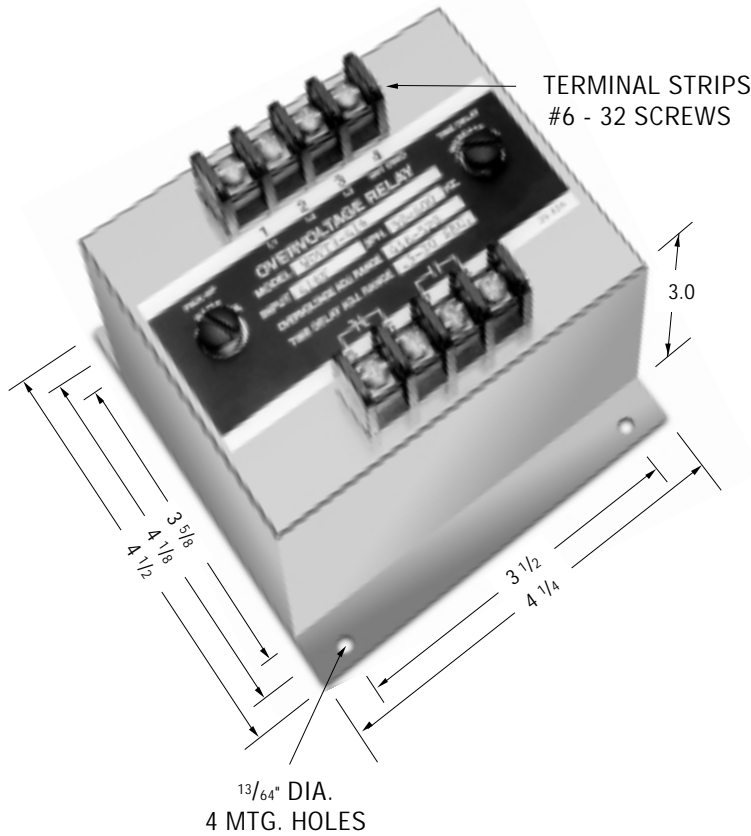


**WILMAR™ Protective Relays – WUVT/WOVT Series**



**Note:** Dimensions in inches. Multiply values by 25.4 for dimensions in mm.

PRODUCT SPECIFICATIONS	
Part Number	WUVT/WOVT
Nominal Voltage .....	100 VAC to 575 VAC
Phase .....	Single or Three
Line Frequency .....	50-400 Hz
Pick-up to Drop-out Differential .....	1% typical
Drop-out Point (u/v models) .....	70-100% of nominal voltage, screwdriver adjustable
Pick-Up Point (o/v models) .....	100-125% of nominal voltage, screwdriver adjustable
Output Contacts .....	One set N.O, One set N.C.
Contact Ratings .....	5 amp resistive at 120 VAC or 28 VDC
Operating Temperature Range .....	-40°C to +70°C
Power Consumption .....	3 VA maximum
Time Delay .....	0.5 to 20 seconds, screwdriver adjustable
Voltage Reset .....	The reset is automatic when voltage returns to normal.

**Notes:**

1. Remove black screws for access to the voltage and time delay adjustment potentiometer.
2. Clockwise rotation of the voltage adjust potentiometer will raise the voltage trip point.
3. Clockwise rotation of the time adjust potentiometer will increase the time delay (Pick-up time for O/V models, drop-out time for U/V models).
4. The adjustments are single turn potentiometers, use a small screwdriver and do not force beyond the limit stops.
5. On U/V models, when the voltage falls to approximately 33% of nominal or below, the relay will drop out in 0.150 to 0.300 seconds, regardless of the time delay setting.

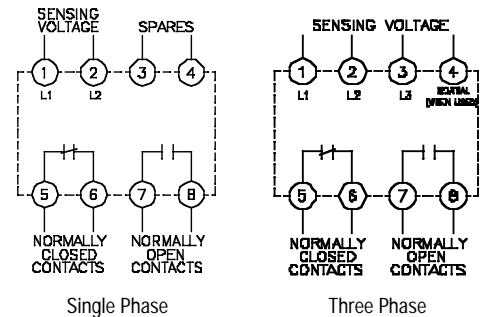
**Function:** 27/59

- ANSI/IEEE C37.90-1978
- UL file No. E58048
- CSA file No. LR61158



**Undervoltage Models** - The relay is energized at normal voltage, N.C. contacts will open and N.O. contacts will close. The relay will de-energize when the voltage drops and remains below the U/V set point for the duration of the set time delay.

**Overvoltage Models** - The relay is de-energized at normal voltages, N.C. contacts are closed and N.O. contacts are open. The relay will energize, when the voltage rises and remains above the O/V set point for the duration of the set time delay.



**PART NUMBER SELECTION**

Sample Part No. **WUVT-1-120**

Type: \_\_\_\_\_

WUVT - Undervoltage

WOVT- Overvoltage

No. Phases \_\_\_\_\_

1 = Single

3 = Three (line to line)

Line Voltage VAC \_\_\_\_\_

- 100 240
- 115 380
- 120 416
- 150 440
- 200 460
- 208 480
- 220 525
- 230 575

**Options:**

- Blank - Standard
- A = 2 Form A Contacts
- B = 2 Form B Contacts
- H = 125VDC 3A Contacts
- P = Transient Protection

**Transient Protection** - All voltage relays will withstand momentary voltage surges of twice the nominal rated input voltage (standard).

**Option "P"** provides additional transient protection which complies with the requirements of ANSI/IEEE C37.90-1978

Consult factory for additional models.

## Данный компонент на территории Российской Федерации

### Вы можете приобрести в компании MosChip.

Для оперативного оформления запроса Вам необходимо перейти по данной ссылке:

<http://moschip.ru/get-element>

Вы можете разместить у нас заказ для любого Вашего проекта, будь то серийное производство или разработка единичного прибора.

В нашем ассортименте представлены ведущие мировые производители активных и пассивных электронных компонентов.

Нашей специализацией является поставка электронной компонентной базы двойного назначения, продукции таких производителей как XILINX, Intel (ex.ALTERA), Vicor, Microchip, Texas Instruments, Analog Devices, Mini-Circuits, Amphenol, Glenair.

Сотрудничество с глобальными дистрибьюторами электронных компонентов, предоставляет возможность заказывать и получать с международных складов практически любой перечень компонентов в оптимальные для Вас сроки.

На всех этапах разработки и производства наши партнеры могут получить квалифицированную поддержку опытных инженеров.

Система менеджмента качества компании отвечает требованиям в соответствии с ГОСТ Р ИСО 9001, ГОСТ РВ 0015-002 и ЭС РД 009

### Офис по работе с юридическими лицами:

105318, г.Москва, ул.Щербаковская д.3, офис 1107, 1118, ДЦ «Щербаковский»

Телефон: +7 495 668-12-70 (многоканальный)

Факс: +7 495 668-12-70 (доб.304)

E-mail: [info@moschip.ru](mailto:info@moschip.ru)

Skype отдела продаж:

moschip.ru

moschip.ru\_4

moschip.ru\_6

moschip.ru\_9