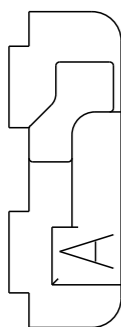


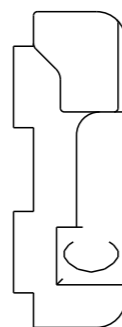
REVISIONS

P	LTR	DESCRIPTION	DATE	DWN	APVD
	A	REVISED PER ECO-16-014752	30SEP2016	VNB	DM

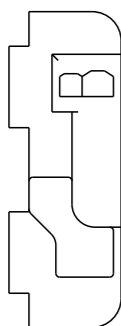
W2PA  
KEY ARRANGEMENT -A-  
COLOR: GRAY



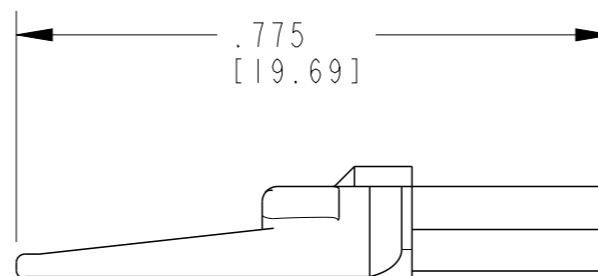
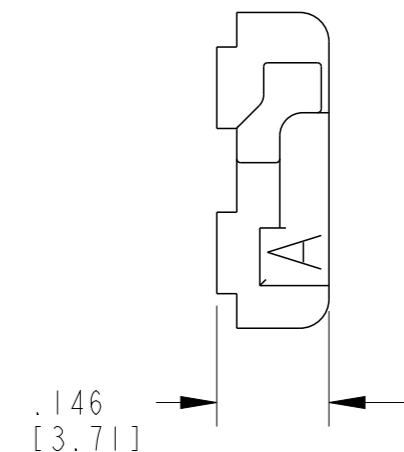
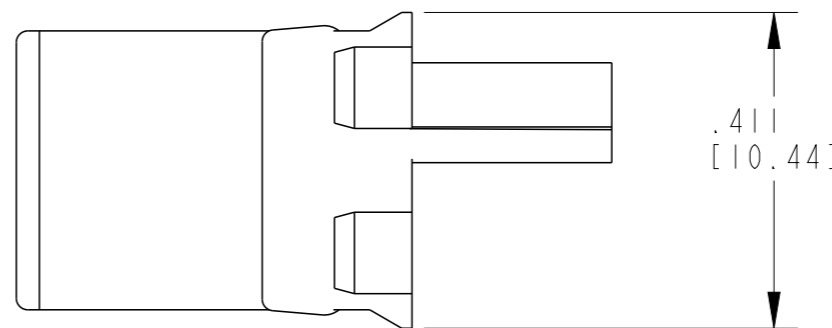
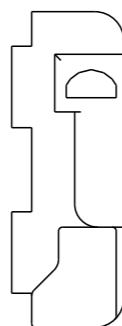
W2PC  
KEY ARRANGEMENT -C-  
COLOR: GREEN



W2PB  
KEY ARRANGEMENT -B-  
COLOR: BLACK



W2PD  
KEY ARRANGEMENT -D-  
COLOR: BROWN



TE INTERNAL PN	DEUTSCH PN
W2PA	W2PA
W2PB	W2PB
W2PC	W2PC
W2PD	W2PD

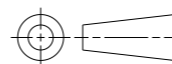
2. THESE WEDGE LOCKS ARE USED WITH DT04-2P-XXXX RECEPTACLE AND MATES WITH W2SA, W2SB, W2SC, W2SD WHEN USED WITH DT06-2S-XXXX PLUGS (XXXX=ALL MODIFICATIONS).

1 MATERIAL: PBT GF30, COLOR: SEE TABULATED VIEWS

NOTES: UNLESS OTHERWISE SPECIFIED

THIS DRAWING IS A CONTROLLED DOCUMENT.

DIMENSIONS:  
In [mm]



TOLERANCES UNLESS OTHERWISE SPECIFIED:

0 PLC	±-
1 PLC	±-
2 PLC	±-
3 PLC	±.025 [0.64]
4 PLC	±-
ANGLES	±0° 30' 0"
FINISH	-

MATERIAL



DWN 05MAR2004

X. SANCHEZ

CHK 17MAR2004

J. APOSTOL

APVD 17MAR2004

S. BEARD

PRODUCT SPEC

APPLICATION SPEC

WEIGHT 0.33g

CUSTOMER DRAWING

NAME  
WEDGE LOCK FOR 2 CONTACT RECPT.  
KEY ARR. A,B,C,D.  
DT SERIES

SIZE CAGE CODE DRAWING NO RESTRICTED TO

A3 4AFU8 C=W2PX



SCALE 4:1 SHEET 1 OF 1 REV A

## Данный компонент на территории Российской Федерации

### Вы можете приобрести в компании MosChip.

Для оперативного оформления запроса Вам необходимо перейти по данной ссылке:

<http://moschip.ru/get-element>

Вы можете разместить у нас заказ для любого Вашего проекта, будь то серийное производство или разработка единичного прибора.

В нашем ассортименте представлены ведущие мировые производители активных и пассивных электронных компонентов.

Нашей специализацией является поставка электронной компонентной базы двойного назначения, продукции таких производителей как XILINX, Intel (ex.ALTERA), Vicor, Microchip, Texas Instruments, Analog Devices, Mini-Circuits, Amphenol, Glenair.

Сотрудничество с глобальными дистрибьюторами электронных компонентов, предоставляет возможность заказывать и получать с международных складов практически любой перечень компонентов в оптимальные для Вас сроки.

На всех этапах разработки и производства наши партнеры могут получить квалифицированную поддержку опытных инженеров.

Система менеджмента качества компании отвечает требованиям в соответствии с ГОСТ Р ИСО 9001, ГОСТ РВ 0015-002 и ЭС РД 009

### Офис по работе с юридическими лицами:

105318, г.Москва, ул.Щербаковская д.3, офис 1107, 1118, ДЦ «Щербаковский»

Телефон: +7 495 668-12-70 (многоканальный)

Факс: +7 495 668-12-70 (доб.304)

E-mail: [info@moschip.ru](mailto:info@moschip.ru)

Skype отдела продаж:

moschip.ru

moschip.ru\_4

moschip.ru\_6

moschip.ru\_9