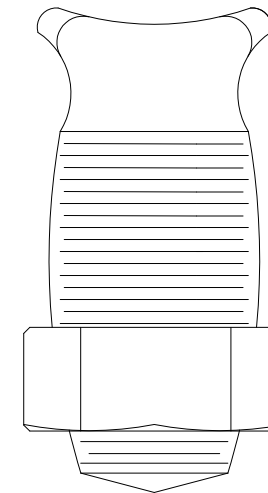
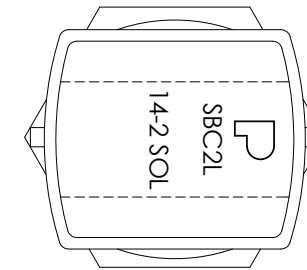
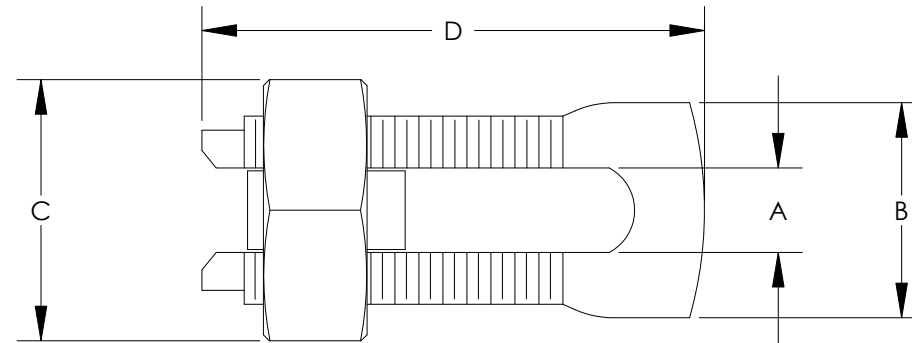


THIS COPY IS PROVIDED ON A RESTRICTED BASIS AND IS NOT TO BE USED IN ANY WAY DETRIMENTAL TO THE INTERESTS OF PANDUIT CORP.

NOTES:

- HIGH STRENGTH ELECTROLYTIC COPPER HIGHLY RESISTANT TO CORROSION AND SEASON CRACKING.
- FOR COPPER AND COPPERWELD WIRES ONLY.
- *CONNECTOR CAN BE USED WITH 3 WIRES, BUT IS NOT CSA APPROVED WITH 3 WIRES.
- **THE CONDUCTOR SIZES SHOWN ARE FOR EQUAL RUN AND TAP COMBINATIONS FOR BOTH SOLID AND STRANDED UNLESS OTHERWISE LISTED.

CATALOG NUMBER	COPPER CONDUCTOR		MAX CONDUCTOR	COPPER WELD		WIRE DIAMETER RANGE (IN INCHES)	APPROXIMATE DIMENSIONS (IN INCHES)				REQUIRED TORQUE (IN. - LB.)
	RANGE OF EQUAL RUN & TAP			MIN TAP WITH ONE MAX RUN	STR.		TYPE A	A	B	C	
	MIN.	MAX									
*SBC8L-C	16 STR	8 STR	16 STR	----	----	.08-.15	0.15	0.38	0.5	0.84	80
*SBC2L-C	14 STR	2 STR	14 STR	3 NO. 7	3A	.16-.29	0.33	0.63	0.81	1.55	275
SBC750-1	350 kcmil	750 kcmil	8 SOL	19 NO. 5	----	.68-1.00	1.03	1.94	2.13	3.75	1000
SBC1000-1	500 kcmil	1000 kcmil	8 SOL	----	----	.82-1.15	1.22	2.25	2.50	4.00	1100



C41188_07

							PANDUIT CORP. TINLEY PARK, ILLINOIS			
							SBC SERIES - COPPER SPLIT BOLT CONNECTOR CUSTOMER DRAWING			
							UNLESS OTHERWISE SPECIFIED DIMENSIONAL TOLERANCES ARE: (.X) ± (.XXX) ± (.XX) ± ANGLES ±			
							UNLESS OTHERWISE SPECIFIED, ALL DIMENSIONS ARE GIVEN IN INCHES, THIRD ANGLE PROJECTION			
07	2/11	JHNU	RWK	REV'D RANGE OF EQUAL RUN & TAP FOR SBC750-1: 350 kcmil MIN. WAS 8 SOL MIN. REV'D RANGE OF EQUAL RUN & TAP FOR SBC1000-1: 500 kcmil MIN. WAS 8 SOL MIN.	N10850BN-C41188	FLD	FLD	DRAWN BY EJD	MAT'L: SEE NOTE 1 ABOVE	SCALE NONE
REV	DATE	BY	CHK	DESCRIPTION	ECN	-R	SUP	DATE		DRAWING NO / CAD FILE C41188
								CHK'D		DWG SIZE B

Данный компонент на территории Российской Федерации

Вы можете приобрести в компании MosChip.

Для оперативного оформления запроса Вам необходимо перейти по данной ссылке:

<http://moschip.ru/get-element>

Вы можете разместить у нас заказ для любого Вашего проекта, будь то серийное производство или разработка единичного прибора.

В нашем ассортименте представлены ведущие мировые производители активных и пассивных электронных компонентов.

Нашей специализацией является поставка электронной компонентной базы двойного назначения, продукции таких производителей как XILINX, Intel (ex.ALTERA), Vicor, Microchip, Texas Instruments, Analog Devices, Mini-Circuits, Amphenol, Glenair.

Сотрудничество с глобальными дистрибьюторами электронных компонентов, предоставляет возможность заказывать и получать с международных складов практически любой перечень компонентов в оптимальные для Вас сроки.

На всех этапах разработки и производства наши партнеры могут получить квалифицированную поддержку опытных инженеров.

Система менеджмента качества компании отвечает требованиям в соответствии с ГОСТ Р ИСО 9001, ГОСТ РВ 0015-002 и ЭС РД 009

Офис по работе с юридическими лицами:

105318, г.Москва, ул.Щербаковская д.3, офис 1107, 1118, ДЦ «Щербаковский»

Телефон: +7 495 668-12-70 (многоканальный)

Факс: +7 495 668-12-70 (доб.304)

E-mail: info@moschip.ru

Skype отдела продаж:

moschip.ru

moschip.ru_4

moschip.ru_6

moschip.ru_9