

| DESCRIPTION          | APPROVED BY/DATE     | REV      |
|----------------------|----------------------|----------|
|                      | C. Westoby 5-21-92   | 6        |
| <b>ECO-09-026495</b> | <b>AEG / 07DEC09</b> | <b>7</b> |

SAFETY ORGANIZATION(S):

THIS FILTER HAS BEEN FORMALLY RECOGNIZED, CERTIFIED OR APPROVED BY THE LISTED AGENCY. THEREFORE, ALL TEST/REQUIREMENTS SPECIFIED IN THE LATEST REVISION OF THE FOLLOWING AGENCY STANDARDS HAVE BEEN MET:

|  |  |
|--|--|
| UL RECOGNIZED                          | UL 1283  |
| CSA CERTIFIED                          | CSA 22.2, NO.0,0.4,8                           |
| VDE APPROVED                           | VDE 565-3                                      |
| <u>OPERATING SPECIFICATIONS:</u>       |  |
| <u>LINE VOLTAGE/CURRENT:</u>           | 3 AMP., 120/250 VAC<br>3 AMP./40°C. 250 VAC    |
| <u>LINE FREQUENCY:</u>                 | 50-60Hz  |
| <u>MAX. CASE RISE @ RATED CURRENT:</u> | 40°C   |
| <u>MAX. LEAKAGE CURRENT, EACH</u>      | .5 mA at 120V 60 Hz<br>1.0 mA at 250V 50 Hz    |
| <u>LINE TO GROUND</u>                  |  |
| <u>OPERATING AMBIENT TEMP. RANGE:</u>  | -10°C TO +40°C @ RATED CURRENT, I <sub>r</sub> |

IN AN AMBIENT, T<sub>a</sub>, HIGHER THAN 40°C, THE MAXIMUM OPERATING CURRENT, I<sub>o</sub>, IS AS FOLLOWS:

$$I_o = I_r \sqrt{\frac{85-T_a}{45}}$$

RELIABILITY SPECIFICATIONS:

|                               |                                     |
|-------------------------------|-------------------------------------|
| <u>STORAGE TEMPERATURE:</u>   | -40°C TO +85°C                      |
| <u>HUMIDITY:</u>              | 21 DAYS @ 40°C 95% RH               |
| <u>CURRENT OVERLOAD TEST:</u> | 6 TIMES RATED CURRENT FOR 8 SECONDS |

TEST SPECIFICATIONS:

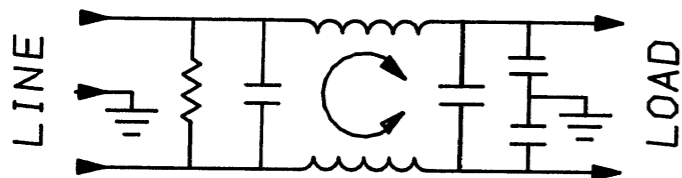
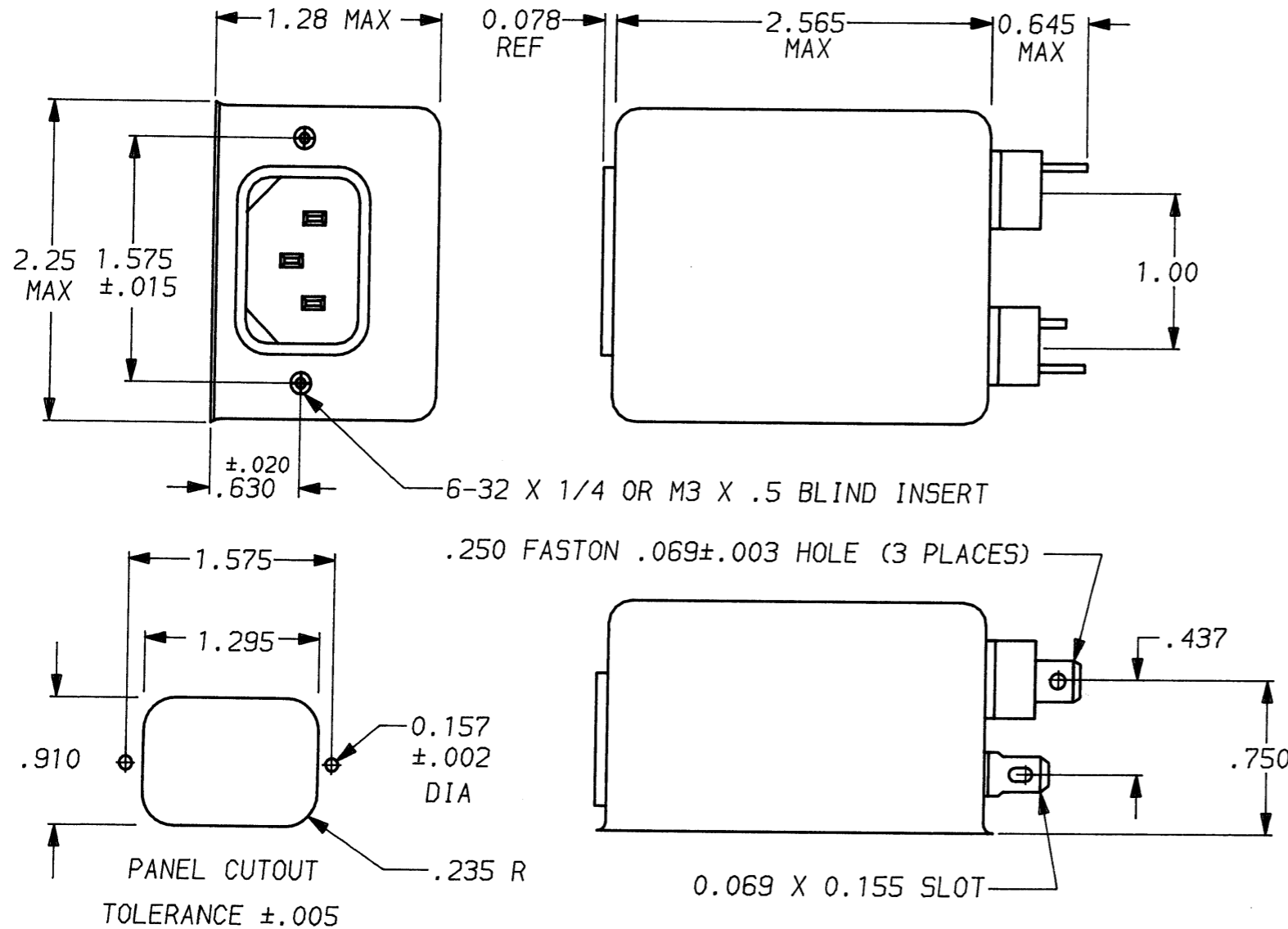
|  |                          |
|--|--------------------------|
| <u>INDUCTANCE:</u>   | 1.76 mH NOMINAL          |
| <u>CAPACITANCE: (MEASURED @ 1 KHz, 0.25 VAC MAX., 25°C ±1°C)</u> |                          |
| <u>LINE TO GROUND:</u>   | .011µF ±20%              |
| <u>LINE TO LINE:</u>   | .203µF ±20%              |
| <u>DISCHARGE RESISTOR</u>  | 1.5MΩ                    |
| <u>LINE/GROUND AND LINE/LINE</u>                                 | 6000 MΩ (MIN) AT 100 VDC |
| <u>INSULATION RESISTANCE</u>                                     | 20°C AND 50% RH          |

RECOMMENDED RECEIVING INSPECTION HIPOT:

|                         |                       |
|-------------------------|-----------------------|
| <u>LINES TO GROUND:</u> | 2250 VDC FOR 1 MINUTE |
| <u>LINE TO LINE:</u>    | 1450 VDC FOR 1 MINUTE |

FILTER APPROVAL:

THE BEST WAY TO SELECT AND QUALIFY A FILTER IS FOR YOUR ENGINEERING TO TEST THE UNIT IN YOUR EQUIPMENT.



|           |          |
|-----------|----------|
| 6609028-8 |          |
| 6609028-7 |          |
| 1609028-7 | OBSOLETE |
| 1609028-8 | OBSOLETE |

| 50Ω - 50Ω (MINIMUM) INSERTION LOSS   |     |    |    |    |    |    |    |    |    | TOLERANCE EXCEPT AS NOTED |            |              | <br>LIBERTYVILLE, IL 60048 |  |
|--|-----|----|----|----|----|----|----|----|----|---------------------------|------------|--------------|----------------------------|--|
| FREQUENCY MHz  | .15 | .3 | .5 | 1  | 2  | 5  | 10 | 20 | 30 | DECIMAL: .XXX             | .XX        | .X           |                            |  |
| COMMON dB  | 20  | 28 | 35 | 42 | 48 | 53 | 55 | 55 | 55 | MATERIAL: AS SUPPLIED     |            |              |                            |  |
| DIFF. dB   | 2   | 2  | 35 | 55 | 65 | 65 | 60 | 50 | 50 | FINISH: AS SUPPLIED       |            |              |                            |  |
| This document is proprietary to CORCOM INC. and is not to be reproduced nor used for manufacturing purposes except on CORCOM's order or prior written consent. |     |    |    |    |    |    |    |    |    | SCALE                     | DATE       | DRG. NO.     | REV.                       |  |
|  |     |    |    |    |    |    |    |    |    | NTS                       | 9-12-89    | 3VK7 & 3VK7M | 7                          |  |
|  |     |    |    |    |    |    |    |    |    | DRW. BY                   | ORIGINATOR |              |                            |  |
|  |     |    |    |    |    |    |    |    |    | TDL                       | CW         |              |                            |  |

△ OBSOLETE PARTS: OBSOLETE CIS STREAMLINING PER D.RENAUD/D.SINISI

## Данный компонент на территории Российской Федерации

### Вы можете приобрести в компании MosChip.

Для оперативного оформления запроса Вам необходимо перейти по данной ссылке:

<http://moschip.ru/get-element>

Вы можете разместить у нас заказ для любого Вашего проекта, будь то серийное производство или разработка единичного прибора.

В нашем ассортименте представлены ведущие мировые производители активных и пассивных электронных компонентов.

Нашей специализацией является поставка электронной компонентной базы двойного назначения, продукции таких производителей как XILINX, Intel (ex.ALTERA), Vicor, Microchip, Texas Instruments, Analog Devices, Mini-Circuits, Amphenol, Glenair.

Сотрудничество с глобальными дистрибьюторами электронных компонентов, предоставляет возможность заказывать и получать с международных складов практически любой перечень компонентов в оптимальные для Вас сроки.

На всех этапах разработки и производства наши партнеры могут получить квалифицированную поддержку опытных инженеров.

Система менеджмента качества компании отвечает требованиям в соответствии с ГОСТ Р ИСО 9001, ГОСТ РВ 0015-002 и ЭС РД 009

### Офис по работе с юридическими лицами:

105318, г.Москва, ул.Щербаковская д.3, офис 1107, 1118, ДЦ «Щербаковский»

Телефон: +7 495 668-12-70 (многоканальный)

Факс: +7 495 668-12-70 (доб.304)

E-mail: [info@moschip.ru](mailto:info@moschip.ru)

Skype отдела продаж:

moschip.ru

moschip.ru\_4

moschip.ru\_6

moschip.ru\_9