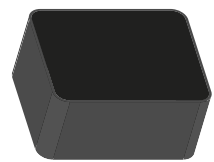


Surface Mount 719.0MHz SAW Filter

AFS20A05-719.00-T3

 RoHS/RoHS II Compliant



2.0 x 1.6 x 0.75 mm

Moisture Sensitivity Level (MSL) – This product is Hermetically Sealed and not Moisture Sensitive - MSL = N/A: Not Applicable

FEATURES:

- 2.0 x 1.6 x 0.75 mm low profile SMT package
- Low Insertion loss
- Excellent selectivity with high out-of-band rejection

APPLICATIONS:

- Wireless Communication
- Remote Control
- Cellular Phones

ELECTRICAL SPECIFICATIONS:

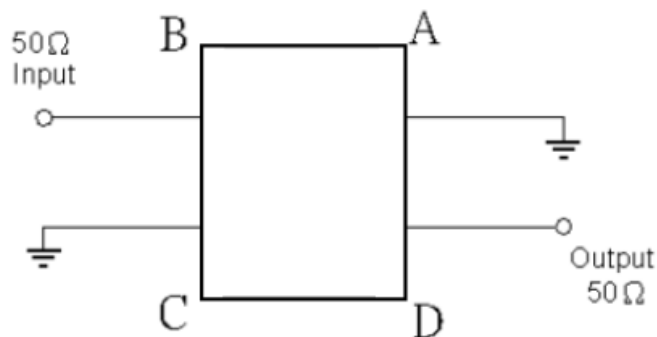
Maximum Ratings

Item	Value
Input Power Level	+10 dBm max.
DC Permissive Voltage	3V DC max.
Operating Temperature Range	-30°C to + 85°C
Storage Temperature Range	-40°C to + 85°C

Parameters	Minimum	Typical	Maximum	Units	Notes
Center Frequency (f_c)		719		MHz	
Insertion Loss (IL)		3.00	3.20	dB	716.5 ~ 721.5MHz
Effective Bandwidth		5.00		MHz	
Amplitude Ripple		0.90	2.20	dB	716.5 ~ 721.5MHz
Group Delay Variation		38	95	ns	716.5 ~ 721.5MHz
Worst-Case Input / Output Return Loss	5	8		dB	716.5 ~ 721.5MHz
Stop-band Attenuation (Referenced to 0.0 dB)	40	49		dB	DC ~ 690MHz
	35	44			690 ~ 704MHz
	30	44			704 ~ 710MHz
	25	30			728 ~ 734MHz
	27	40			734 ~ 750MHz
	37	50			750 ~ 824MHz
	45	51			824 ~ 960MHz
	32	35			960 ~ 2500MHz
Source Impedance (Z_S)		50		Ω	See note # 1
Load Impedance (Z_L)		50		Ω	See note # 1

Note #1: No matching network required for operation into 50 Ω 's

TEST CIRCUIT:



Surface Mount 719.0MHz SAW Filter

AFS20A05-719.00-T3

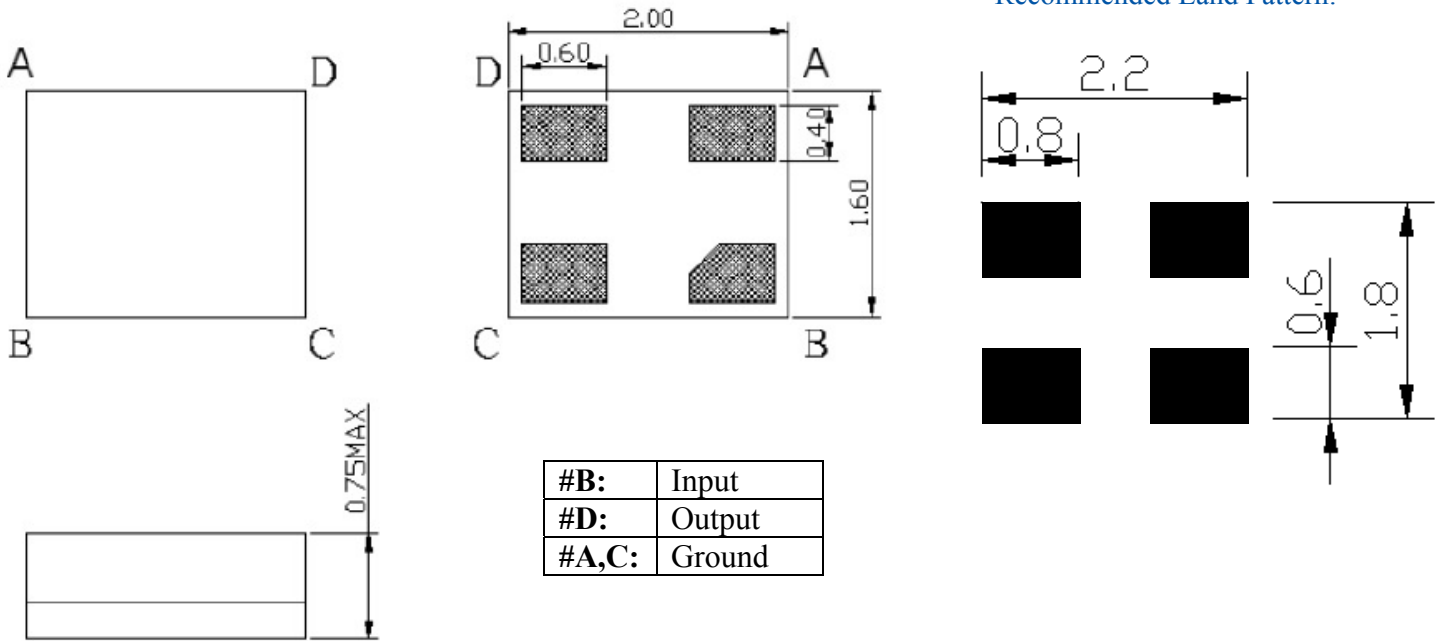
 RoHS/RoHS II Compliant



2.0 x 1.6 x 0.75 mm

OUTLINE DIMENSIONS:

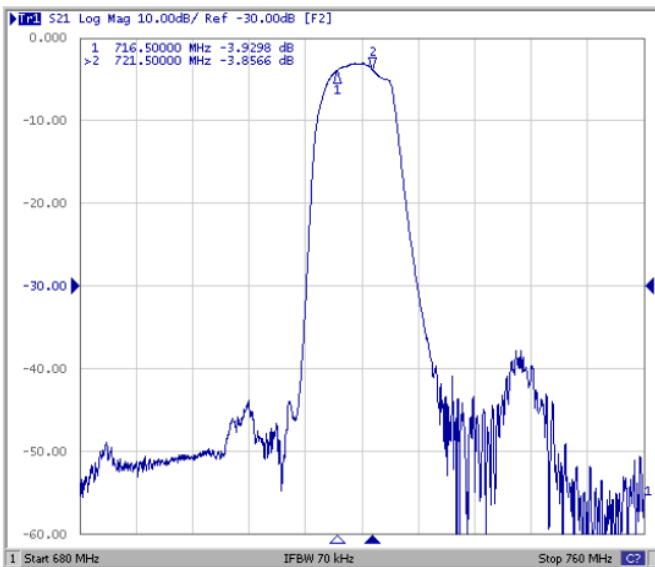
Recommended Land Pattern:



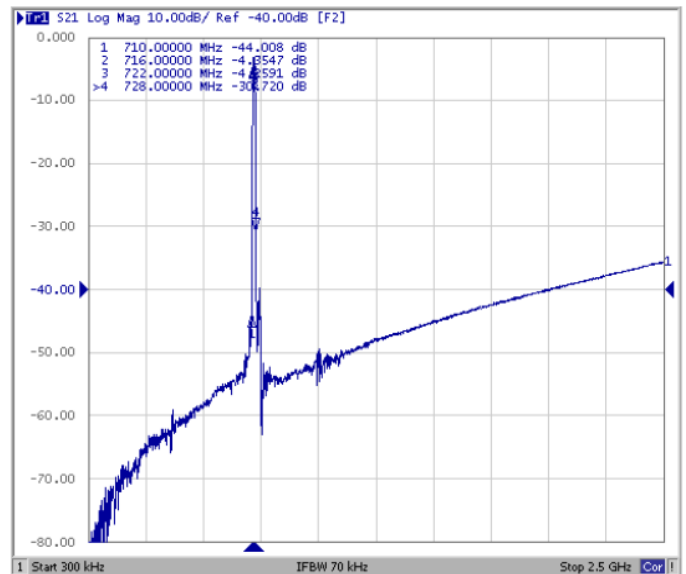
*All Dimensions are in mm

FREQUENCY CHARACTERISTICS:

Filter Frequency Response (Narrowband)



Filter Frequency Response (Wideband)



Surface Mount 719.0MHz SAW Filter

AFS20A05-719.00-T3

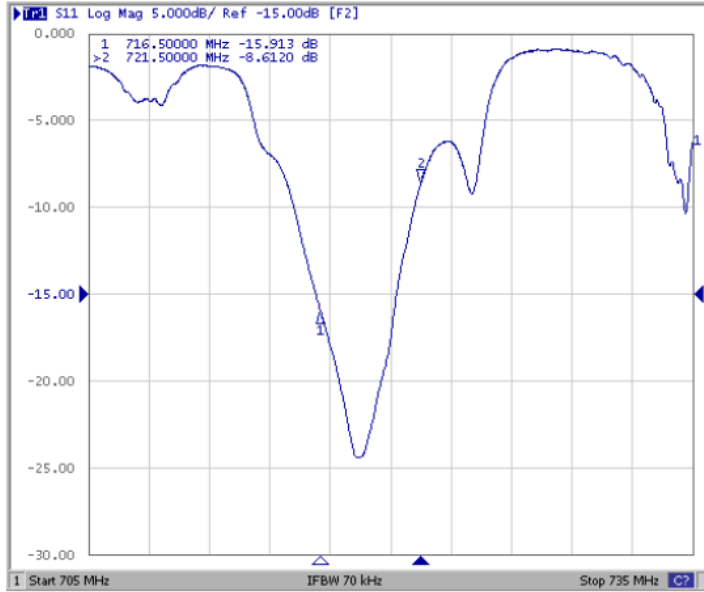
 RoHS/RoHS II Compliant



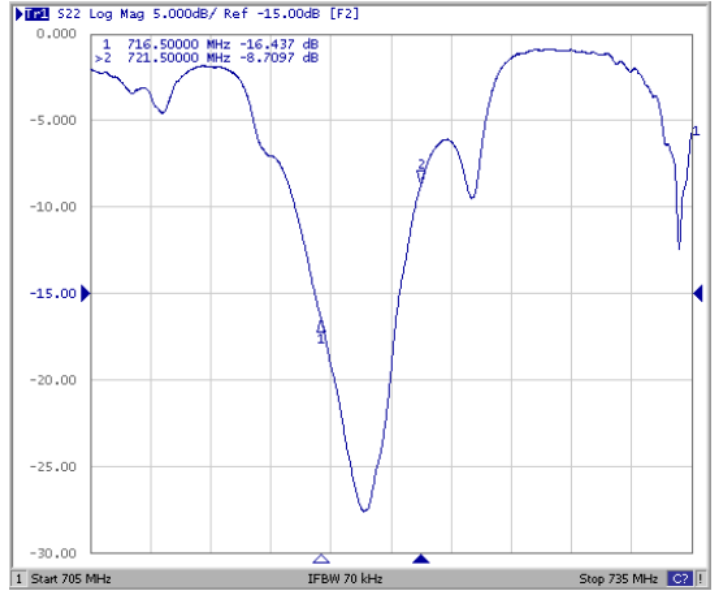
2.0 x 1.6 x 0.75 mm

FREQUENCY CHARACTERISTIC:

Input Return Loss (S11)

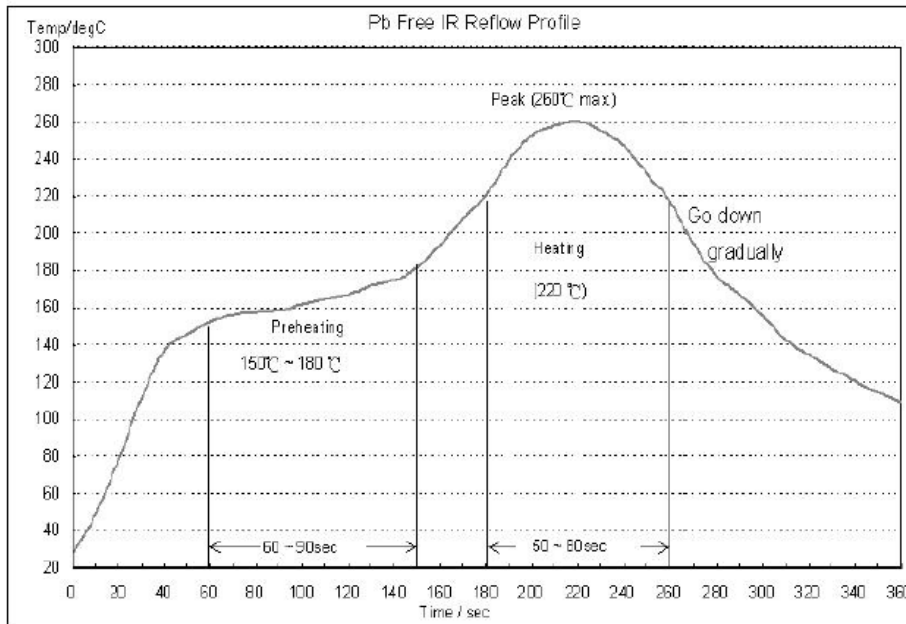


Output Return Loss (S22)



Note # 2: Detail S-parameter information (.s2p file) available upon request

REFLOW PROFILE:



Данный компонент на территории Российской Федерации

Вы можете приобрести в компании MosChip.

Для оперативного оформления запроса Вам необходимо перейти по данной ссылке:

<http://moschip.ru/get-element>

Вы можете разместить у нас заказ для любого Вашего проекта, будь то серийное производство или разработка единичного прибора.

В нашем ассортименте представлены ведущие мировые производители активных и пассивных электронных компонентов.

Нашей специализацией является поставка электронной компонентной базы двойного назначения, продукции таких производителей как XILINX, Intel (ex.ALTERA), Vicor, Microchip, Texas Instruments, Analog Devices, Mini-Circuits, Amphenol, Glenair.

Сотрудничество с глобальными дистрибьюторами электронных компонентов, предоставляет возможность заказывать и получать с международных складов практически любой перечень компонентов в оптимальные для Вас сроки.

На всех этапах разработки и производства наши партнеры могут получить квалифицированную поддержку опытных инженеров.

Система менеджмента качества компании отвечает требованиям в соответствии с ГОСТ Р ИСО 9001, ГОСТ РВ 0015-002 и ЭС РД 009

Офис по работе с юридическими лицами:

105318, г.Москва, ул.Щербаковская д.3, офис 1107, 1118, ДЦ «Щербаковский»

Телефон: +7 495 668-12-70 (многоканальный)

Факс: +7 495 668-12-70 (доб.304)

E-mail: info@moschip.ru

Skype отдела продаж:

moschip.ru

moschip.ru_4

moschip.ru_6

moschip.ru_9