

Data Sheet

LL01BR-TYRxxR34-M2-T



BRIDGELUX_ES_ARRAY



■ Features & Typical Applications

- High efficiency
- Available in 3 beam Patterns
- Optimized for uniform effects
- Lens without Housing
- Spot Lighting
- Architectural Lighting

■ Table of Contents

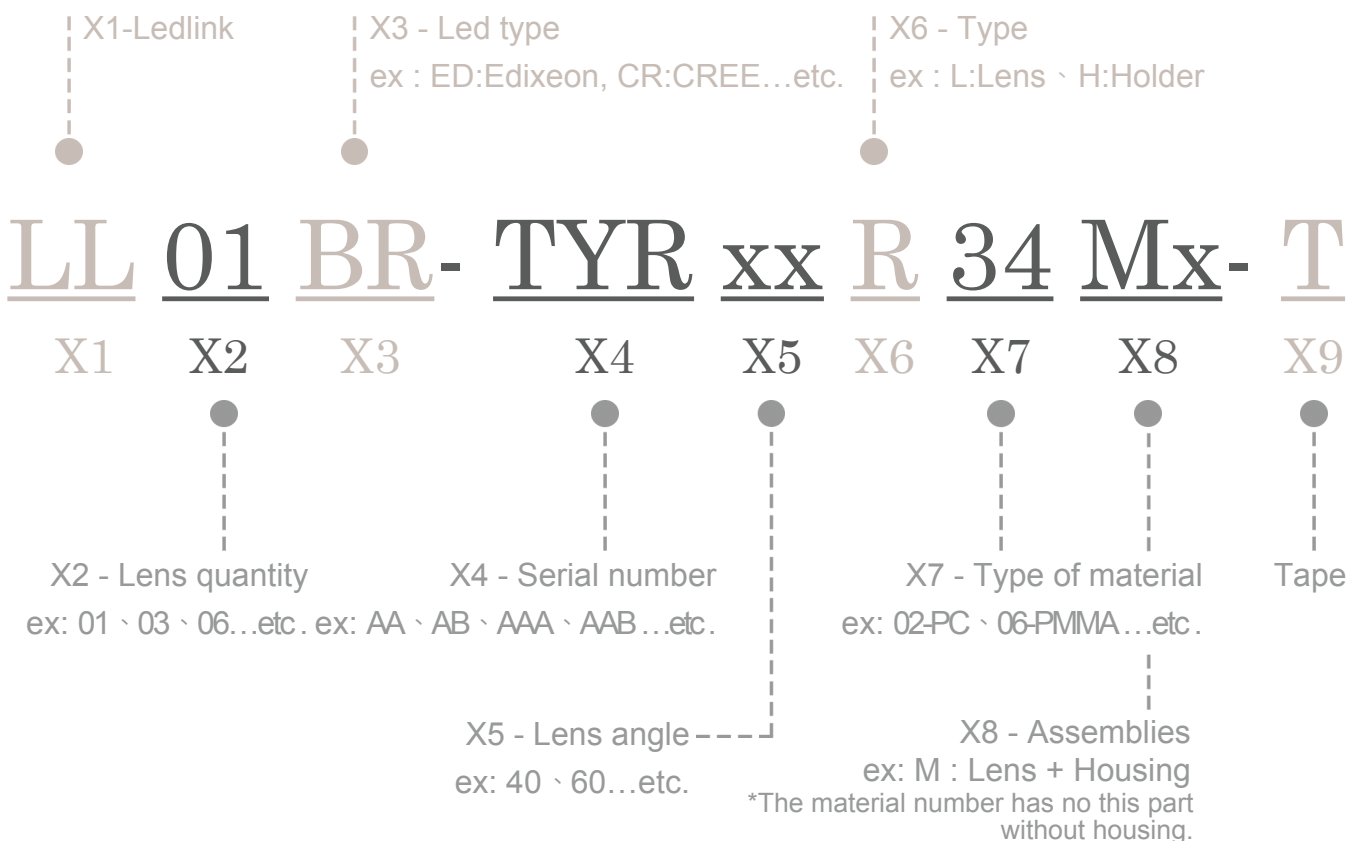
General Information & Product Nomenclature.....	P.2
Optical Specifications	P.3
Mechanical Specifications	P.4
Package Specifications	P.5

LL01BR-TYRxxR34-M2-T

General Information

- Reflector Material Flammability Rating Aluminum
- Surface Coating Material Aluminum Mirror
- Operating Temperature range -40°C~+110°C(upper limit +120°C)
- Storage Temperature range -40°C~+110°C(upper limit +120°C)
- Usage and Maintenance:
 1. If necessary, clean reflectors with mild soap, water and soft cloth.
 2. Never use any commercial cleaning solvents on reflectors, like alcohol.
 3. Please handle or install reflectors with wearing gloves, skin oils may damage reflector or its optical characteristic.

Product Nomenclature




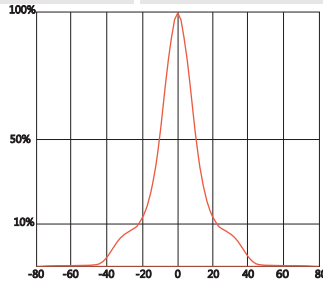
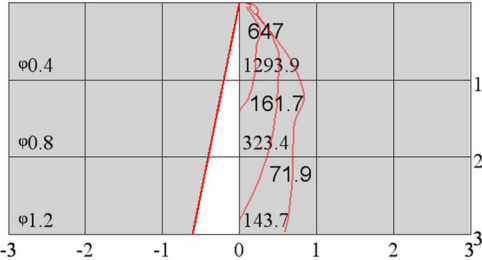
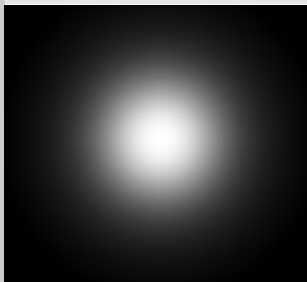
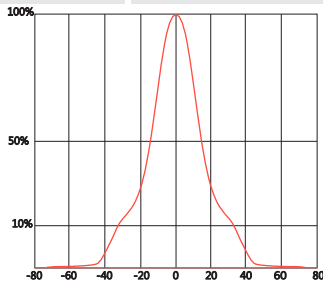
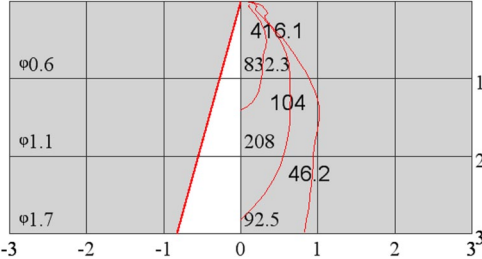
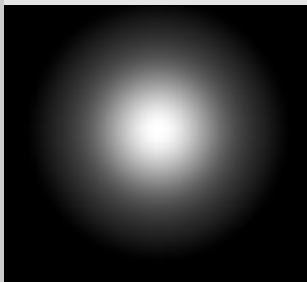
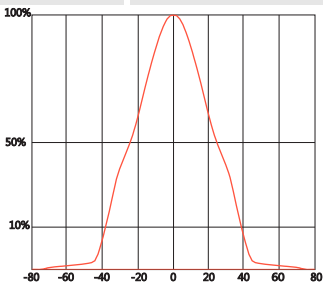
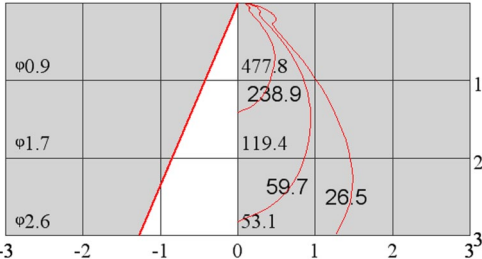
LL01BR-TYRxxR34-M2-T

Optical Specifications



BRIDGELUX_ES_ARRAY

Note: (1) All the results of analysis are based on 0 degrees of elevation.
 (2) Tolerance: $\pm 10\%$.
 (3) Led Luminous Flux(lm): 617.

Part Number	FWHM	Field Angle*	cd / lm	IES File
LL01BR-TYR24R34-M2-T	23°	76°	2.1	Download
				
Beam Pattern	Light Distribution Curve	Illuminance Distribution		
LL01BR-TYR34R34-M2-T	33°	84°	1.3	Download
				
Beam Pattern	Light Distribution Curve	Illuminance Distribution		
LL01BR-TYR50R34-M2-T	55°	92°	0.8	Download
				
Beam Pattern	Light Distribution Curve	Illuminance Distribution		

*The Field Angle is the angle between the two directions opposed to each other over the beam axis for which the luminous intensity is 10% that of the maximum luminous intensity.
 *This testing result is obtained through testing the popular rank LED samples which provided by the original manufacturer. Hence, the testing results would be varied as the users choose same LED model but different rank.

LL01BR-TYRxxR34-M2-T

Mechanical Specification

1. Fixing method

 Glue

 Screw

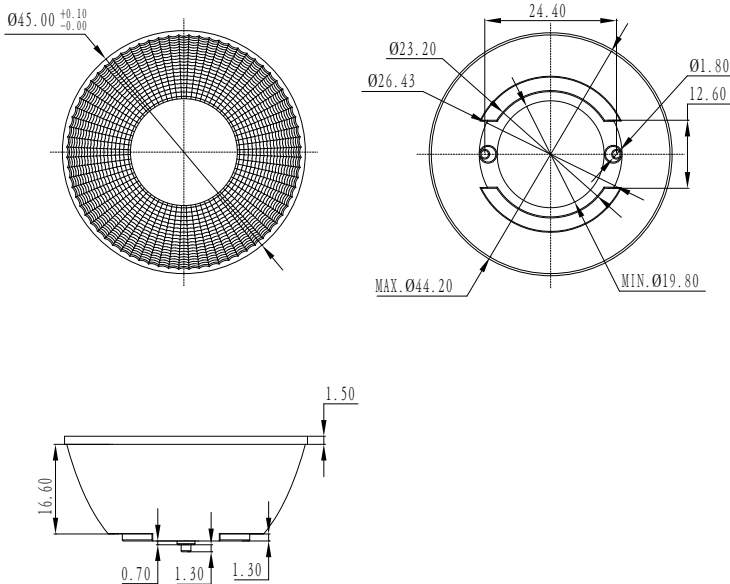
 Tape

 Fixing-ring

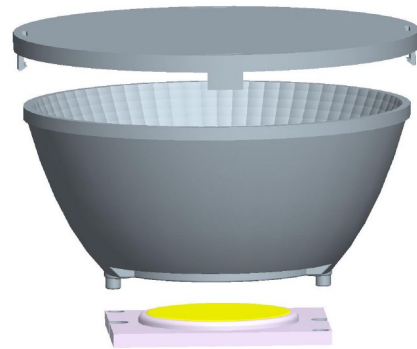
 Frame

Note: (1) All dimensions are in mm.
 (2) All measurements are ± 0.15 mm unless otherwise indicated.

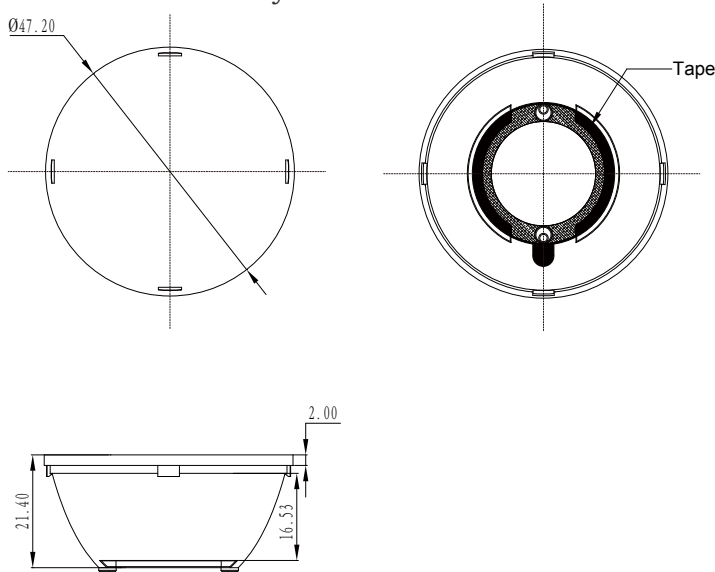
2. Lens dimensions



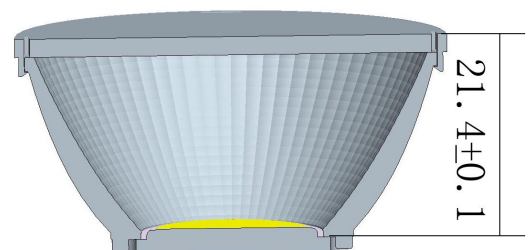
3. Lens + Leds + MCPCB assembly instruction



4. Lens assembly dimensions



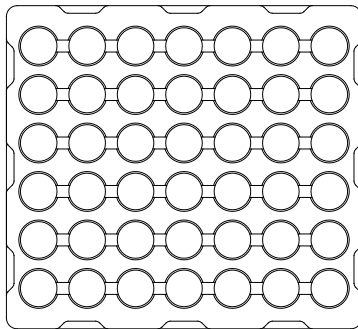
5. View assembly lens with MCPCB:



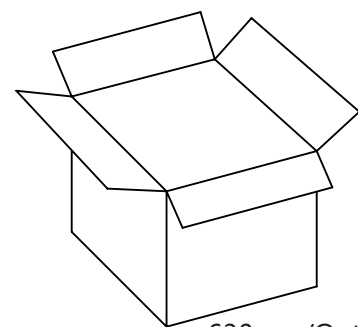
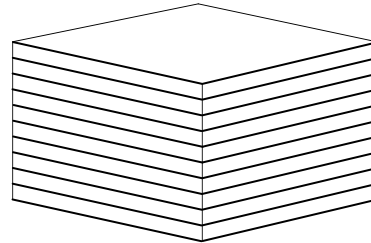
LL01BR-TYRxxR34-M2-T

Package Specifications

Item	Quantity	Total	Size(L*W*H)	G.W
Inner box		42 pcs	33*30*1.3 cm	4.5g
Outer box	630 pcs/Outer box	630 pcs	35*31*21 cm	
Outer box				



42 pcs/Inner box



630 pcs/Outer box



Note:

Данный компонент на территории Российской Федерации

Вы можете приобрести в компании MosChip.

Для оперативного оформления запроса Вам необходимо перейти по данной ссылке:

<http://moschip.ru/get-element>

Вы можете разместить у нас заказ для любого Вашего проекта, будь то серийное производство или разработка единичного прибора.

В нашем ассортименте представлены ведущие мировые производители активных и пассивных электронных компонентов.

Нашей специализацией является поставка электронной компонентной базы двойного назначения, продукции таких производителей как XILINX, Intel (ex.ALTERA), Vicor, Microchip, Texas Instruments, Analog Devices, Mini-Circuits, Amphenol, Glenair.

Сотрудничество с глобальными дистрибьюторами электронных компонентов, предоставляет возможность заказывать и получать с международных складов практически любой перечень компонентов в оптимальные для Вас сроки.

На всех этапах разработки и производства наши партнеры могут получить квалифицированную поддержку опытных инженеров.

Система менеджмента качества компании отвечает требованиям в соответствии с ГОСТ Р ИСО 9001, ГОСТ РВ 0015-002 и ЭС РД 009

Офис по работе с юридическими лицами:

105318, г.Москва, ул.Щербаковская д.3, офис 1107, 1118, ДЦ «Щербаковский»

Телефон: +7 495 668-12-70 (многоканальный)

Факс: +7 495 668-12-70 (доб.304)

E-mail: info@moschip.ru

Skype отдела продаж:

moschip.ru

moschip.ru_4

moschip.ru_6

moschip.ru_9