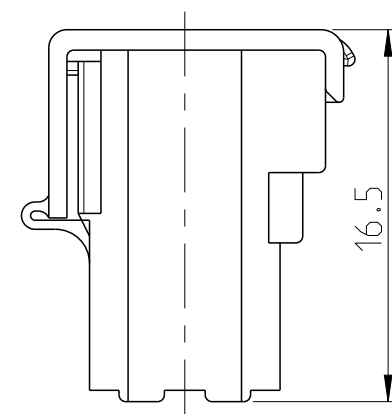
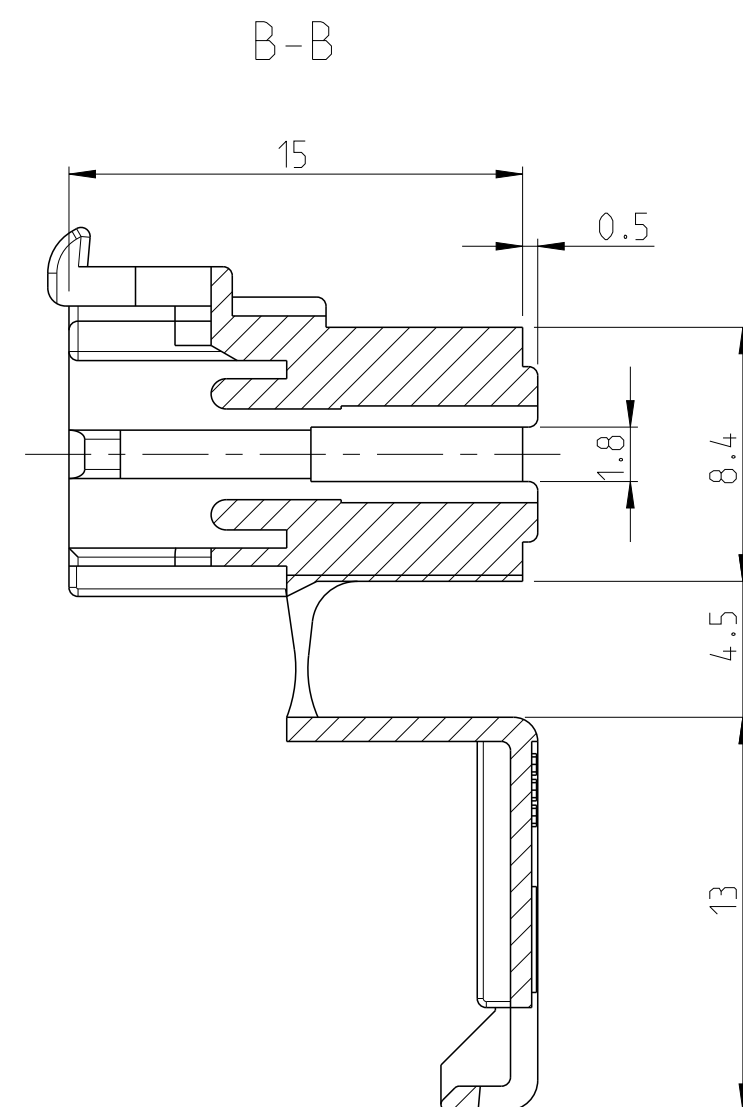




REVISIONS					
P	LTR	DESCRIPTION	DATE	DWN	APVD
	B	INITIAL RELEASE	02AUG2013	MKD	RRP



Technical drawing of a mechanical part, showing a side view and a cross-section. The side view includes dimensions: 1.8^{+0.2}, 1.5^{-0.2}, 1.1, 2.2, 15 \pm 0.1, 1.0^{+0.2}, 2.9^{+0.05}/_{-0.10}, 4.5^{+0.2}, 2.5^{+0.3}, 7.4^{+0.3}, and 7.4. Surface finish symbols are present: 10, 9, and 7. The cross-section shows a 0.4x45° chamfer and a 1.5^{+0.14}/_{-0.14} dimension.

1	Massebezeichnung ist der deutsche Text ONLY THE GERMAN-LANGUAGE VERSION SHALL BE BINDING
2	Lage des Kontaktpunktes auf der Leiterplatte; Abweichung ± 0.4 POSITION OF CONTACT POINT ON BOARD; DEVIATION ± 0.4
3	Kontaktierung zur Drahtmitte um 0.7mm versetzt CONTACTING 0.7mm DEVIATED TO WIRE CENTRELINE
4	Kontaktkammer-Nr. CONTACT CAVITY #
5	Firmenlogo und Leergehäuse-Nr. ARTWORK LOGO AND HOUSING # (NON LOADED)
6	Kodersteg zwischen Kammer Nr.1&2 KEYING RIB BETWEEN CAVITY Nr. 1 & 2
7	Ausführung nach DIN 60249-2-4 BOARD DESIGN ACCORDING TO DIN 60249-2-4
8	Crimp Kontakt-Nr.: Material: CuSn4 CRIMP CONTACT #: 926770-1, 926917-1 MATERIAL: CuSn4
9	SQUARE HOLE 2X2 mm OPTIONAL LOCKING HOLE $\varnothing 2.5$ mm
10	Kodersteg Nach Letzter Kammer KEYING RIB AFTER LAST CAVITY
11	MATERIAL ACCORDING TO IEC 60335-1 (INCLUDING GW T 750 ° C NO FLAME)

1-1703100-1		MT-EDGE HOUSING	NATURE
PART-NO.:		DESCRIPTION	COLOUR

THIS DRAWING IS A CONTROLLED DOCUMENT.		DWN DHANESH	02AUG2013		 TE Connectivity	
		CHK DHANESH	02AUG2013			
DIMENSIONS: mm		TOLERANCES UNLESS OTHERWISE SPECIFIED:		APVD Rajendra	NAME	
		10-PLC ±0.2		PRODUCT SPEC		4-WAYS MT- EDGE - HOUSING LOOSE PIECE VERSION
		2-PLC ±0.2		108-18003		
		3-PLC ±0.2		APPLICATION SPEC		
4-PLC ±0.2		114-18002		SIZE		RESTRICTED TO
MATERIAL		WEIGHT		CAGE CODE		
FINISH		-		DRAWING NO		REV
PA6/UL94V-2		CUSTOMER DRAWING		A2 00779 C-1703100		
				SCALE 3:1		SHEET 1 OF 1

Данный компонент на территории Российской Федерации

Вы можете приобрести в компании MosChip.

Для оперативного оформления запроса Вам необходимо перейти по данной ссылке:

<http://moschip.ru/get-element>

Вы можете разместить у нас заказ для любого Вашего проекта, будь то серийное производство или разработка единичного прибора.

В нашем ассортименте представлены ведущие мировые производители активных и пассивных электронных компонентов.

Нашей специализацией является поставка электронной компонентной базы двойного назначения, продукции таких производителей как XILINX, Intel (ex.ALTERA), Vicor, Microchip, Texas Instruments, Analog Devices, Mini-Circuits, Amphenol, Glenair.

Сотрудничество с глобальными дистрибьюторами электронных компонентов, предоставляет возможность заказывать и получать с международных складов практически любой перечень компонентов в оптимальные для Вас сроки.

На всех этапах разработки и производства наши партнеры могут получить квалифицированную поддержку опытных инженеров.

Система менеджмента качества компании отвечает требованиям в соответствии с ГОСТ Р ИСО 9001, ГОСТ РВ 0015-002 и ЭС РД 009

Офис по работе с юридическими лицами:

105318, г.Москва, ул.Щербаковская д.3, офис 1107, 1118, ДЦ «Щербаковский»

Телефон: +7 495 668-12-70 (многоканальный)

Факс: +7 495 668-12-70 (доб.304)

E-mail: info@moschip.ru

Skype отдела продаж:

moschip.ru

moschip.ru_4

moschip.ru_6

moschip.ru_9