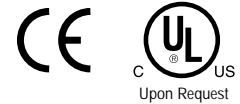


# TK 1111 – Polystyrene and Polycarbonate – 110x110mm (4.33x4.33in.)

## Standard Features

- **Protection Level:** IP66 (NEMA 4X)
- **Technical:** Smooth or Knockout Sidewalls  
Gray or Tinted Transparent Cover <sup>①</sup>  
Multiple Enclosure Mounting Options
- **Enclosure Material:** Polystyrene or Polycarbonate
- **Gasket Material:** Polyurethane
- **Color:** Light Gray
- **Temperature Range:** Polystyrene  
-40°C to 70°C (-40°F to 158°F)  
Polycarbonate  
-35°C to 120°C (-31°F to 248°F)
- **Accessories:** See section below



## Smooth Sidewalls

| Ordering Information     | Height mm (in)  | Polystyrene |              |             |          |          | Polycarbonate |             |          |  |
|--------------------------|-----------------|-------------|--------------|-------------|----------|----------|---------------|-------------|----------|--|
|                          |                 | Cat. No.    | Type         | Cover Color | Std. Pk. | Cat. No. | Type          | Cover Color | Std. Pk. |  |
| ☐ Enclosure - low cover  | 66 mm (2.60 in) | 110-404     | PS 1111-7-o  | gray        | 3        | 120-404  | PC 1111-7-o   | gray        | 3        |  |
| ☐ Enclosure - high cover | 90 mm (3.54 in) | 110-904     | PS 1111-9-o  | gray        | 3        | 120-904  | PC 1111-9-o   | gray        | 3        |  |
| ☐ Enclosure - low cover  | 66 mm (2.60 in) | 111-004     | PS 1111-7-to | trans.      | 3        | 130-004  | PC 1111-7-to  | trans.      | 3        |  |
| ☐ Enclosure - high cover | 90 mm (3.54 in) | 111-504     | PS 1111-9-to | trans.      | 3        | 130-504  | PC 1111-9-to  | trans.      | 3        |  |

## Sidewalls with PG Knockouts (metric available)

| Ordering Information     | Height mm (in)  | Polystyrene |             |             |          |          | Polycarbonate |             |          |  |
|--------------------------|-----------------|-------------|-------------|-------------|----------|----------|---------------|-------------|----------|--|
|                          |                 | Cat. No.    | Type        | Cover Color | Std. Pk. | Cat. No. | Type          | Cover Color | Std. Pk. |  |
| ☐ Enclosure - low cover  | 66 mm (2.60 in) | 115-404     | PS 1111-7   | gray        | 3        | 125-404  | PC 1111-7     | gray        | 3        |  |
| ☐ Enclosure - high cover | 90 mm (3.54 in) | 115-904     | PS 1111-9   | gray        | 3        | 125-904  | PC 1111-9     | gray        | 3        |  |
| ☐ Enclosure - low cover  | 66 mm (2.60 in) | 116-004     | PS 1111-7-t | trans.      | 3        | 135-004  | PC 1111-7-t   | trans.      | 3        |  |
| ☐ Enclosure - high cover | 90 mm (3.54 in) | 116-504     | PS 1111-9-t | trans.      | 3        | 135-504  | PC 1111-9-t   | trans.      | 3        |  |

## RK Enclosures with Terminal Blocks

| Ordering Information                | Height          | Cat. No. | Type   | Cover Color | Std. Pk. |
|-------------------------------------|-----------------|----------|--------|-------------|----------|
| Enclosure - 10 pole/10 AWG Terminal | 66 mm (2.60 in) | 609-404  | RK1111 | gray        | 3        |
| Enclosure - 12 pole/12 AWG Terminal | 66 mm (2.60 in) | 610-404  | RK1111 | gray        | 3        |
| Enclosure - DIN Rail only (TS35)    | 66 mm (2.60 in) | 610-906  | RK1111 | gray        | 3        |

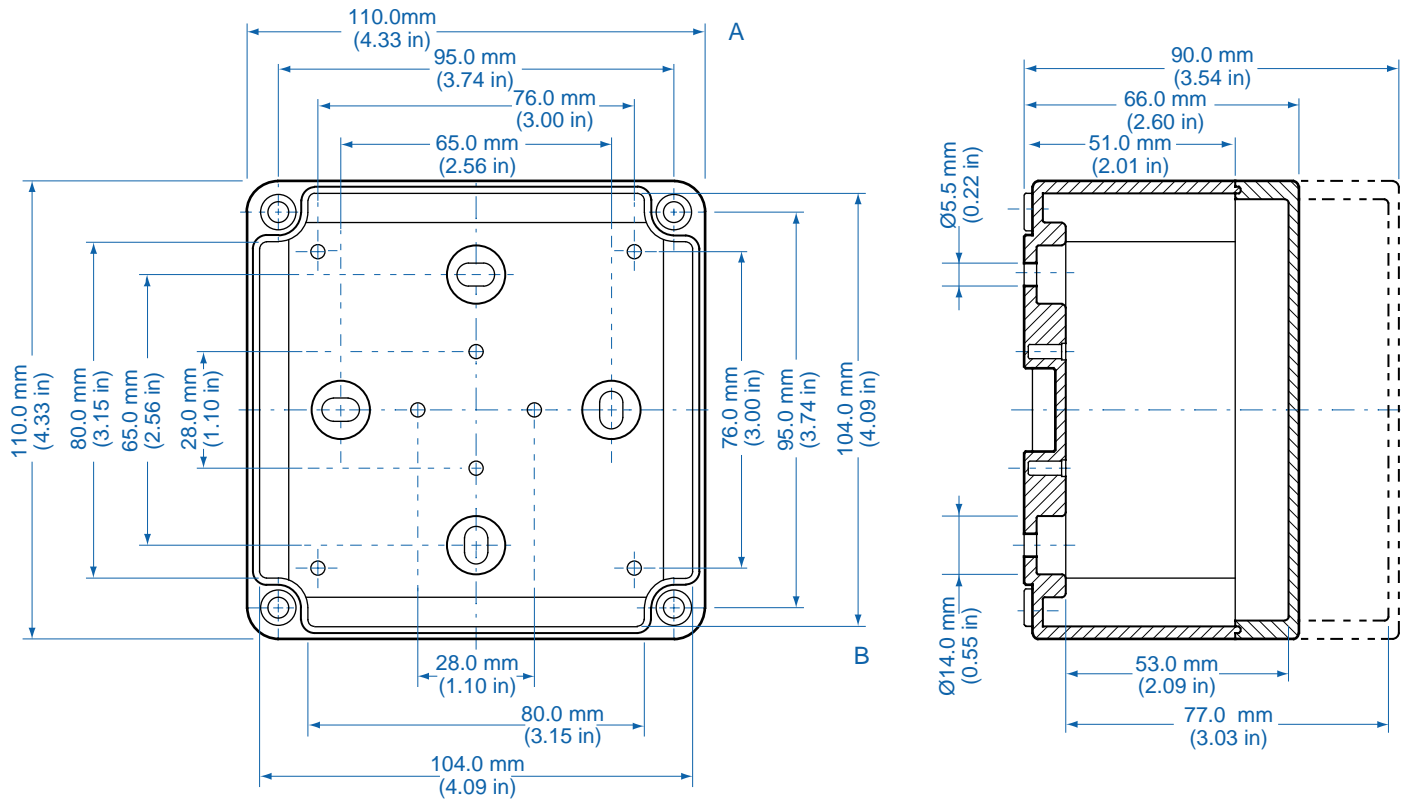
## Accessories

| Ordering Information | Cat. No. | Type     | Std. Pk. |
|----------------------|----------|----------|----------|
| Mounting Plate       | 195-004  | MP1111   | 1        |
| DIN Rail TS35-81mm   | Z-650    | TS 35/81 | 1        |
| DIN Rail TS15-92mm   | Z-631    | TS 15/92 | 1        |
| Hinge Kit Set        | 190-002  | HK1      | 1        |
| Mounting Tab Kit     | 194-001  | MT1      | 1        |

Please refer to pages 106-113 for additional accessories and detailed information.

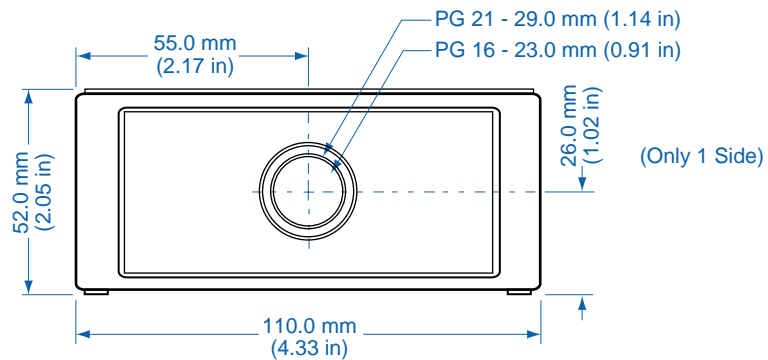
<sup>①</sup> Clear transparent lids available upon request

Dimensions

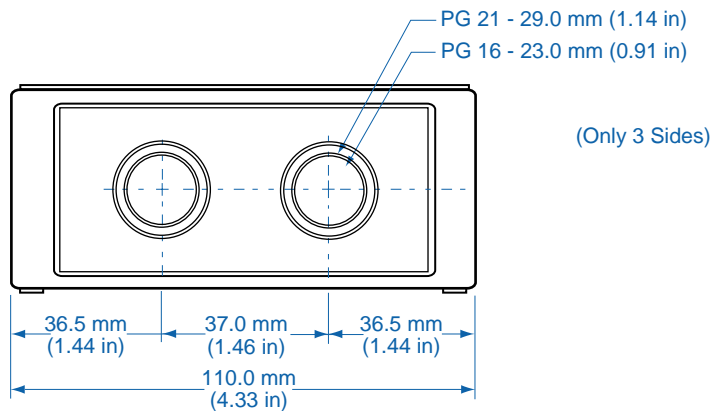


Knockout Positions <sup>®</sup>

Side A



Side B



<sup>®</sup> Metric knockouts available upon request

## Данный компонент на территории Российской Федерации

### Вы можете приобрести в компании MosChip.

Для оперативного оформления запроса Вам необходимо перейти по данной ссылке:

<http://moschip.ru/get-element>

Вы можете разместить у нас заказ для любого Вашего проекта, будь то серийное производство или разработка единичного прибора.

В нашем ассортименте представлены ведущие мировые производители активных и пассивных электронных компонентов.

Нашей специализацией является поставка электронной компонентной базы двойного назначения, продукции таких производителей как XILINX, Intel (ex.ALTERA), Vicor, Microchip, Texas Instruments, Analog Devices, Mini-Circuits, Amphenol, Glenair.

Сотрудничество с глобальными дистрибьюторами электронных компонентов, предоставляет возможность заказывать и получать с международных складов практически любой перечень компонентов в оптимальные для Вас сроки.

На всех этапах разработки и производства наши партнеры могут получить квалифицированную поддержку опытных инженеров.

Система менеджмента качества компании отвечает требованиям в соответствии с ГОСТ Р ИСО 9001, ГОСТ РВ 0015-002 и ЭС РД 009

### Офис по работе с юридическими лицами:

105318, г.Москва, ул.Щербаковская д.3, офис 1107, 1118, ДЦ «Щербаковский»

Телефон: +7 495 668-12-70 (многоканальный)

Факс: +7 495 668-12-70 (доб.304)

E-mail: [info@moschip.ru](mailto:info@moschip.ru)

Skype отдела продаж:

moschip.ru

moschip.ru\_4

moschip.ru\_6

moschip.ru\_9