

DDFL4U - Double Level Fuse Terminal with fuse link on the top level has a separate feed through terminal at the lower level. This eliminates use of an additional feed through terminal.

In DDFL4U(E), specially designed built in circuit gives light indication in the event of a fuse blow out at the top level. The terminal provides separate feed through connection possibility at the lower level.

Important:

The disconnecting device is not suitable for interrupting load. The supply must be switched off before operating the slide link/lever.

† Fuses are sold separately Altech, see pages 100-101.

* Add required voltage to part number as suffix, i.e. DDFL4U(E)/24 for 24V AC/DC

COLOR BLOCKS
(other than standard grey)

When ordering please add color suffix to Cat. No.

Example for color Red: **Cat.No./R**

Color	Ordering Suffix
Red	R
Yellow	Y
Blue	BU
Green	G
Orange	O
Beige	BG
Dark Brown	DB
Black	BL
White	W

Consult Altech for availability:

Terminal Width	8 mm
Height x Length	66 x 88 mm
Stripping Length	9.5 mm
Insulation Material	Polyamide 6.6
Type of Connection	4 screw clamps & 1 tapped hole for cross connection
LED Voltage	24V AC/DC, 48V AC/DC, 110V AC/DC, 220V AC/DC, 440V AC
Type of Fuse Used	Ø5x20, Ø5x25 mm
Approvals	UL, IEC, RoHS
Wire Range	22-10 AWG / 0.2-4 mm²
Voltage Rating	600 V / 800 V / 600 V
Current Rating	6.3 A / 35 A / 6.3 A / 32 A / 6.3 A / 35 A
Torque	7 lb-in / 0.5 N / 7 lb-in
Other Approvals	CE, RoHS

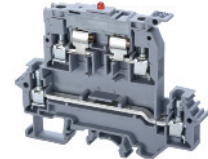
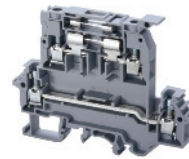
Terminal Block

End Plate	
DIN Rail for ordering information refer to pages 90-91	
End Stop for ordering information refer to page 92	
Internal Jumper	2 pole 3 pole 4 pole 10 pole
Insulated Internal Jumper	2 pole 3 pole 4 pole 10 pole
Current Bar	2 pole 3 pole 4 pole 10 pole
Shorting Sleeve & Screw	
External Jumper	2 pole 3 pole 4 pole 10 pole
Marking Tags (on terminal) (on lever)	

Fuse Blocks, 5 x 20 and 5 x 25 mm

DDFL4U

DDFL4U(E)*



† Fuse not included.

† Fuse not included.

Terminal Width	8 mm
Height x Length	66 x 88 mm
Stripping Length	9.5 mm
Insulation Material	Polyamide 6.6
Type of Connection	4 screw clamps & 1 tapped hole for cross connection
Type of Fuse Used	Ø5x20, Ø5x25 mm
Approvals	UL, IEC, RoHS
Wire Range	22-10 AWG / 0.2-4 mm²
Voltage Rating	600 V / 800 V / 600 V
Current Rating	6.3 A / 35 A / 6.3 A / 32 A / 6.3 A / 35 A
Torque	7 lb-in / 0.5 N / 7 lb-in

Terminal Width	8 mm
Height x Length	66 x 88 mm
Stripping Length	9.5 mm
Insulation Material	Polyamide 6.6
Type of Connection	4 screw clamps & 1 tapped hole for cross connection
Type of Fuse Used	Ø5x20, Ø5x25 mm
Approvals	UL, IEC, RoHS
Wire Range	22-10 AWG / 0.2-4 mm²
Voltage Rating	600 V / 800 V / 600 V
Current Rating	6.3 A / 35 A / 6.3 A / 32 A / 6.3 A / 35 A
Torque	7 lb-in / 0.5 Nm / 7 lb-in



Cat. No.	Std. Pk.
----------	----------

Cat. No.	Std. Pk.
----------	----------

DDFL4U	20
EPDDFL4U	20

DDFL4U(E)*	20
EPDDFL4U	20



CA702	50
CA802	50
CA202	50

CA702	50
CA802	50
CA202	50

CA729/2	100
CA729/3	50
CA729/4	50
CA729/10	10

CA729/2	100
CA729/3	50
CA729/4	50
CA729/10	10

CA749/2	100
CA749/3	50
CA749/4	50
CA749/10	10

CA749/2	100
CA749/3	50
CA749/4	50
CA749/10	10

CA703/6	100
CA704/6	100
CA705/6	100
CA737/10	100

CA703/6	100
CA704/6	100
CA705/6	100
CA737/10	100

CA707/S/Q/3	100
-------------	-----

CA707/S/Q/3	100
-------------	-----

CA711/2	100
CA711/3	100
CA711/4	50
CA711/10	25

CA711/2	100
CA711/3	100
CA711/4	50
CA711/10	25

MT8	100
MT2	100

MT8	100
MT2	100

Данный компонент на территории Российской Федерации

Вы можете приобрести в компании MosChip.

Для оперативного оформления запроса Вам необходимо перейти по данной ссылке:

<http://moschip.ru/get-element>

Вы можете разместить у нас заказ для любого Вашего проекта, будь то серийное производство или разработка единичного прибора.

В нашем ассортименте представлены ведущие мировые производители активных и пассивных электронных компонентов.

Нашей специализацией является поставка электронной компонентной базы двойного назначения, продукции таких производителей как XILINX, Intel (ex.ALTERA), Vicor, Microchip, Texas Instruments, Analog Devices, Mini-Circuits, Amphenol, Glenair.

Сотрудничество с глобальными дистрибьюторами электронных компонентов, предоставляет возможность заказывать и получать с международных складов практически любой перечень компонентов в оптимальные для Вас сроки.

На всех этапах разработки и производства наши партнеры могут получить квалифицированную поддержку опытных инженеров.

Система менеджмента качества компании отвечает требованиям в соответствии с ГОСТ Р ИСО 9001, ГОСТ РВ 0015-002 и ЭС РД 009

Офис по работе с юридическими лицами:

105318, г.Москва, ул.Щербаковская д.3, офис 1107, 1118, ДЦ «Щербаковский»

Телефон: +7 495 668-12-70 (многоканальный)

Факс: +7 495 668-12-70 (доб.304)

E-mail: info@moschip.ru

Skype отдела продаж:

moschip.ru

moschip.ru_4

moschip.ru_6

moschip.ru_9