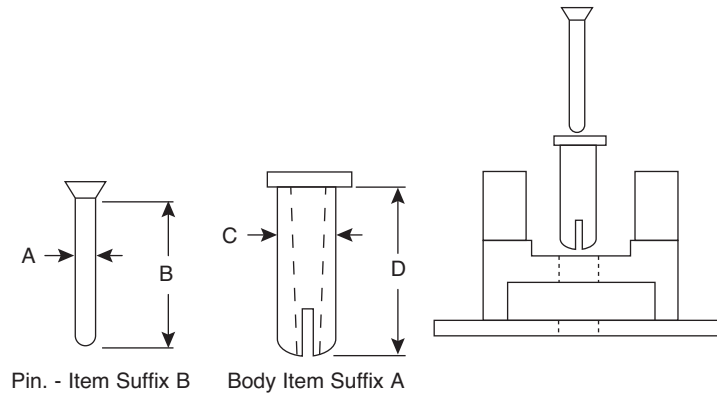


Date Last Revised: 1-5-09

DIMENSIONS: In



Body Item "A" is inserted through the connector and the chassis. Pin item "B" then is pushed or tapped into the body to secure the connector to the chassis. The head design of the pin permits easy removal, and then the connector can be easily replaced

- Molded in Natural Nylon 6/6

Mouser Stock Num	Description	A	B	C	D
561-0001A	2 Pc. Edge Connector Body			0.109±0.005	0.305±0.005
561-0001B	2 Pc. Edge Connector Pin	0.069±0.005	0.330±0.005		
561-0002A	2 Pc. Edge Connector Body			0.110±0.005	0.350±0.005
561-0002B	2 Pc. Edge Connector Pin	0.069±0.005	0.360±0.005		
561-0003A	2 Pc. Edge Connector Body			0.110±0.005	0.480±0.005
561-0003B	2 Pc. Edge Connector Pin	0.069±0.005	0.450±0.005		
561-0004A	2 Pc. Edge Connector Body			0.096±0.005	0.340±0.005
561-0004B	2 Pc. Edge Connector Pin	0.069±0.005	0.340±0.005		

## Данный компонент на территории Российской Федерации

### Вы можете приобрести в компании MosChip.

Для оперативного оформления запроса Вам необходимо перейти по данной ссылке:

<http://moschip.ru/get-element>

Вы можете разместить у нас заказ для любого Вашего проекта, будь то серийное производство или разработка единичного прибора.

В нашем ассортименте представлены ведущие мировые производители активных и пассивных электронных компонентов.

Нашей специализацией является поставка электронной компонентной базы двойного назначения, продукции таких производителей как XILINX, Intel (ex.ALTERA), Vicor, Microchip, Texas Instruments, Analog Devices, Mini-Circuits, Amphenol, Glenair.

Сотрудничество с глобальными дистрибьюторами электронных компонентов, предоставляет возможность заказывать и получать с международных складов практически любой перечень компонентов в оптимальные для Вас сроки.

На всех этапах разработки и производства наши партнеры могут получить квалифицированную поддержку опытных инженеров.

Система менеджмента качества компании отвечает требованиям в соответствии с ГОСТ Р ИСО 9001, ГОСТ РВ 0015-002 и ЭС РД 009

### Офис по работе с юридическими лицами:

105318, г.Москва, ул.Щербаковская д.3, офис 1107, 1118, ДЦ «Щербаковский»

Телефон: +7 495 668-12-70 (многоканальный)

Факс: +7 495 668-12-70 (доб.304)

E-mail: [info@moschip.ru](mailto:info@moschip.ru)

Skype отдела продаж:

moschip.ru

moschip.ru\_4

moschip.ru\_6

moschip.ru\_9