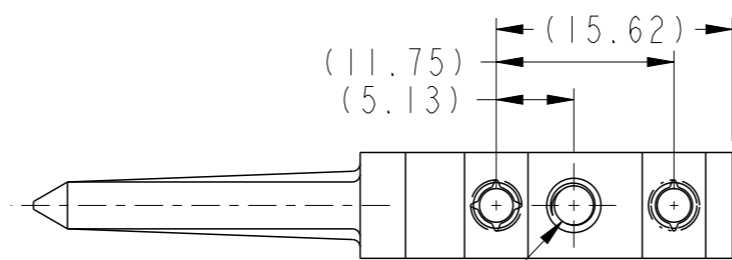
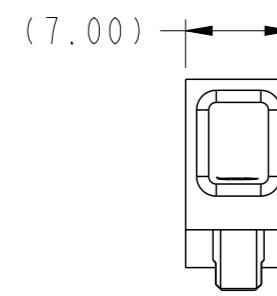
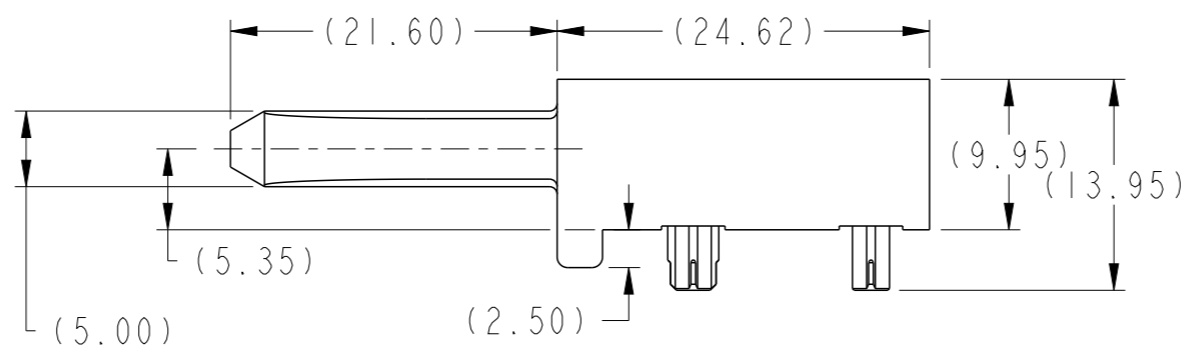
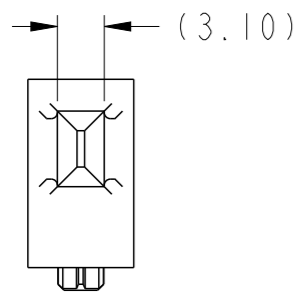


PRODUCT NUMBER  
SEE TABLE, SHEET 2



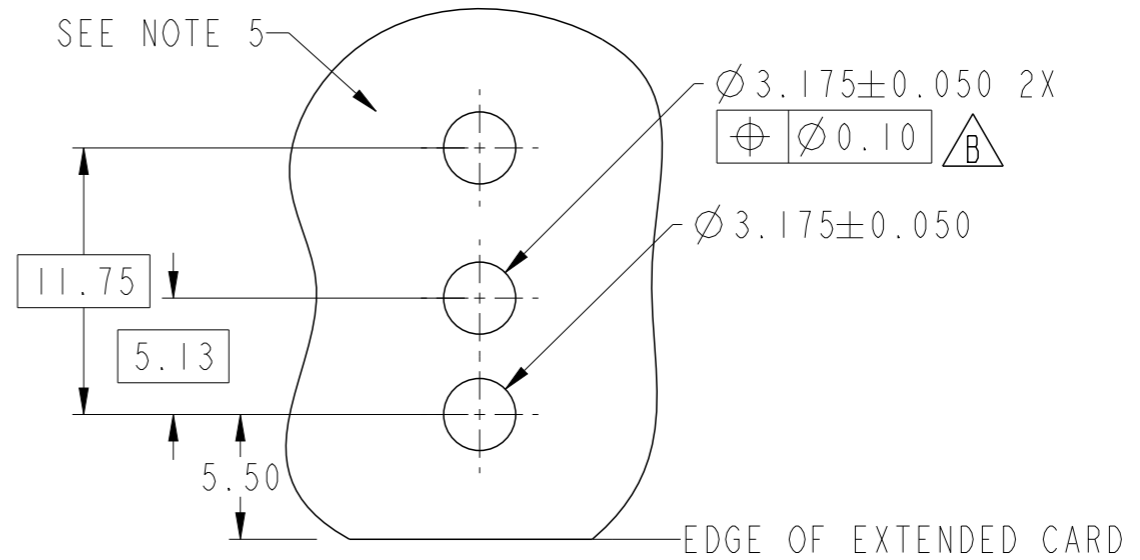
M3 X 0.5-6H  
X 3.0 DEEP

spec ref		dr	Chen-Hong Tan	2009/06/05	projection	MM	size	A3	scale	2:1		
tolerance std ASME Y14.5		TOLERANCES UNLESS OTHERWISE SPECIFIED			eng	Yong-Keat Lim	2012/05/14	ecn no	ELX-S-011610-1			
		chr	-			product family		AirMax Accessories		rel level	Released	
surface 3.2		linear	0.X	±0.3	FCj	7.2mm R/A GUIDE BLADE		dwg no	10101902		rev	B
			0.XX	±0.10		4 PR, INVERSE COPLANAR, LOW PROFILE						
			0.XXX	±0.050								
ASME Y14.5		angular	0°	±°	www.fci.com	cat. no.	-	Product - Customer Drw		sheet 1 of 2		




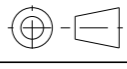

Copyright FCI.

PRODUCT NUMBER  
10101902-101LF



NOTES:

- ① MATERIAL: ZINC ALLOY
- ② FINISH: TRIVALENT CHROMATE IRIDESCENT.
3. APPLICATION SPECIFICATION: GS-20-045
- ④ REFER TO CUSTOMER DRAWING 10035911 FOR INFORMATION REGARDING PCB LAYOUT OF POWER AND GUIDE MODULES RELATIVE TO SIGNAL MODULES.
- ⑤ RIGHT ANGLE PIN MODULE HAS THE SAME PCB FOOTPRINT AS RIGHT ANGLE RECEPTACLE MODULE. (REF P/N 10045367 SHEET 2)
6. THIS PRODUCT MEETS EUROPEAN DIRECTIVES AND OTHER COUNTRY REGULATIONS AS DESCRIBED IN GS-22-008.
7. PACKAGING MEETS GS-14-920 LEAD FREE LABELLING SPECIFICATION.
8. A  SYMBOL WILL BE NEXT TO ANY DIMENSION, VIEW, OR NOTE WHICH HAS BEEN MODIFIED WITH THE CURRENT DRAWING REVISION.

spec ref		dr	Chen-Hong Tan	2009/06/05	projection	MM	size	A3	scale	2:1		
tolerance std		eng	Yong-Keat Lim	2012/05/14		← →	ecn no		ELX-S-011610-1			
ASME Y14.5		chr	-	-			rel level		Released			
TOLERANCES UNLESS OTHERWISE SPECIFIED		appr	Chen-Hong Tan	2012/05/15	product family			AirMax Accessories				
surface	3.2	linear	0.X	±0.3		7.2mm R/A GUIDE BLADE			dwg no	10101902	rev	B
			0.XX	±0.10		4 PR, INVERSE COPLANAR, LOW PROFILE						
			0.XXX	±0.050								
ASME Y14.5		angular	0°	±°	www.fci.com	cat. no.	-	Product - Customer Drw		sheet 2 of 2		

## Данный компонент на территории Российской Федерации

### Вы можете приобрести в компании MosChip.

Для оперативного оформления запроса Вам необходимо перейти по данной ссылке:

<http://moschip.ru/get-element>

Вы можете разместить у нас заказ для любого Вашего проекта, будь то серийное производство или разработка единичного прибора.

В нашем ассортименте представлены ведущие мировые производители активных и пассивных электронных компонентов.

Нашей специализацией является поставка электронной компонентной базы двойного назначения, продукции таких производителей как XILINX, Intel (ex.ALTERA), Vicor, Microchip, Texas Instruments, Analog Devices, Mini-Circuits, Amphenol, Glenair.

Сотрудничество с глобальными дистрибьюторами электронных компонентов, предоставляет возможность заказывать и получать с международных складов практически любой перечень компонентов в оптимальные для Вас сроки.

На всех этапах разработки и производства наши партнеры могут получить квалифицированную поддержку опытных инженеров.

Система менеджмента качества компании отвечает требованиям в соответствии с ГОСТ Р ИСО 9001, ГОСТ РВ 0015-002 и ЭС РД 009

### Офис по работе с юридическими лицами:

105318, г.Москва, ул.Щербаковская д.3, офис 1107, 1118, ДЦ «Щербаковский»

Телефон: +7 495 668-12-70 (многоканальный)

Факс: +7 495 668-12-70 (доб.304)

E-mail: [info@moschip.ru](mailto:info@moschip.ru)

Skype отдела продаж:

moschip.ru

moschip.ru\_4

moschip.ru\_6

moschip.ru\_9