

# 10ER7 & 10ER7M

## SAFETY ORGANIZATION(S):

THIS FILTER HAS BEEN FORMALLY RECOGNIZED, CERTIFIED OR APPROVED BY THE LISTED AGENCY. THEREFORE, ALL TEST/REQUIREMENTS SPECIFIED IN THE LATEST REVISION OF THE FOLLOWING AGENCY STANDARDS HAVE BEEN MET.

|               |                       |
|---------------|-----------------------|
| UL RECOGNIZED | UL 1289               |
| CSA CERTIFIED | CSA 22.2, NO.0,0.4,8  |
| VDE APPROVED  | VDE 565-3             |
| SEV APPROVED  | SEV 1055/TP1977/5.1.1 |

| LTR | DESCRIPTION               | DATE    | DWN | APVD |
|-----|---------------------------|---------|-----|------|
| F1  | REVISED PER ECO-09-026495 | 17DEC09 | KK  | AEG  |

## RELIABILITY SPECIFICATIONS:

STORAGE TEMPERATURE: -40°C TO +85°C  
 HUMIDITY: 21 DAYS @ 40°C 95% RH  
 CURRENT OVERLOAD TEST: 6 TIMES RATED CURRENT FOR 8 SECONDS

## TEST SPECIFICATIONS:

INDUCTANCE: .99 mH NOMINAL  
 CAPACITANCE: (MEASURED @ 1 KHz, 0.25VAC MAX., 25°C±1°C)  
 LINE TO GROUND: .006 µF ±20%  
 LINE TO LINE: .301 µF ±20%  
 DISCHARGE RESISTOR: 680KΩ

LINE/GROUND AND LINE/LINE: 5000Ω (MIN) AT 100VDC  
 INSULATION RESISTANCE: 20°C AND 50% RH  
**RECOMMENDED RECEIVING INSPECTION HIPOT:**

LINES TO GROUND: 2250 VDC FOR 1 MINUTE  
 LINE TO LINE: 1450 VDC FOR 1 MINUTE

## FILTER APPROVAL:

THE BEST WAY TO SELECT AND QUALIFY A FILTER IS FOR YOUR ENGINEERING TO TEST THE UNIT IN YOUR EQUIPMENT.

## OPERATING SPECIFICATIONS:

LINE VOLTAGE/CURRENT: 10 AMP, 120/250 VAC  
 5 AMP./40°C, 250 VAC  
 LINE FREQUENCY: 50-60Hz

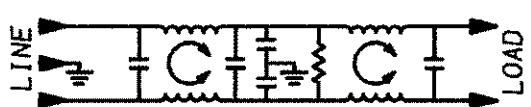
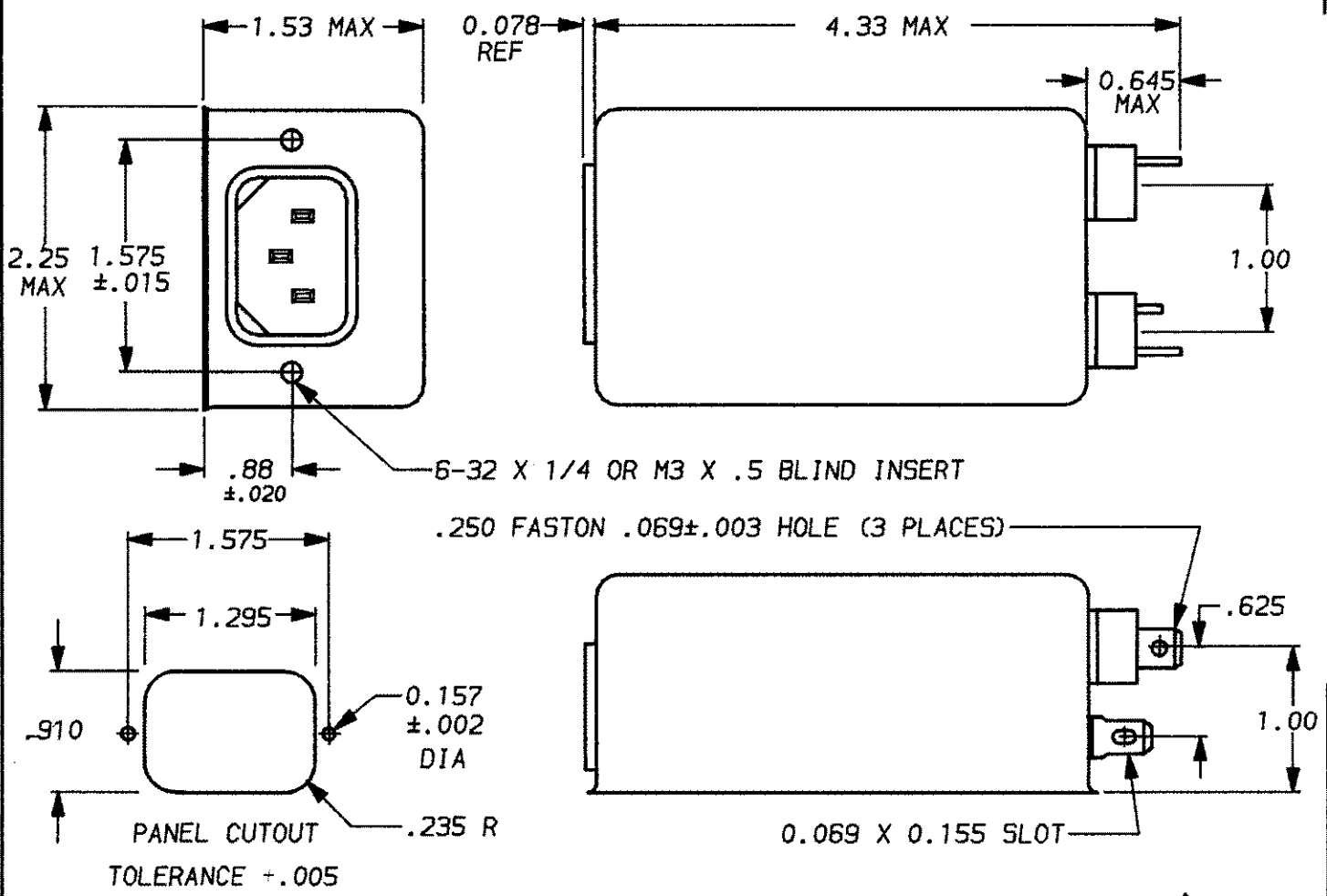
MAX. LEAKAGE CURRENT, EACH: .25 mA AT 120V 60Hz  
 LINE TO GROUND: .40 mA at 250V 50Hz

OPERATING AMBIENT TEMP. RANGE: -10°C TO +40°C @ RATED CURRENT, I<sub>r</sub>

IN AN AMBIENT, T<sub>a</sub>, HIGHER THAN 40°C, THE MAXIMUM OPERATING CURRENT, I<sub>o</sub>, IS AS FOLLOWS:

$$I_o = I_r \sqrt{\frac{85 - T_a}{45}}$$


**1** OBSOLETE PARTS: OBSOLETE CIS STREAMLINING PER D.RENAUD/D.SINISI



|             |          |   |
|-------------|----------|---|
| 1-1609031-5 | OBSOLETE | ▲ |
| 1-6609031-5 |          |   |
| 1-1609031-6 | OBSOLETE | ▲ |
| 1-6609031-6 |          |   |

| 50Ω - 50Ω (MINIMUM) INSERTION LOSS |     |    |    |    |    |    |    |    |    |    |   |
|------------------------------------|-----|----|----|----|----|----|----|----|----|----|---|
| FREQUENCY MHz                      | .15 | .3 | .5 | .6 | 1  | 2  | 5  | 10 | 20 | 30 | / |
| COMMON dB                          | 5   | 26 | 42 | 44 | 52 | 58 | 65 | 65 | 65 | 65 | / |
| DIFF. dB                           | 7   | 2  | 7  | 10 | 40 | 65 | 65 | 65 | 65 | 65 | / |

UNLESS OTHERWISE SPECIFIED, TOLERANCE TO BE ±.025  
 MATERIAL & FINISH: AS SUPPLIED  
 This document is proprietary to CORCOM INC. and is not to be reproduced nor used for manufacturing purposes except on CORCOM'S prior written consent.



LIBERTYVILLE, IL 60048

**POWER LINE FILTER**

DATE: 9-23-93 CATALOG NO. 10ER7 & 10ER7M  
 APPROV. T.A.M.  
 CAD NO. 10ER7.03

## Данный компонент на территории Российской Федерации

### Вы можете приобрести в компании MosChip.

Для оперативного оформления запроса Вам необходимо перейти по данной ссылке:

<http://moschip.ru/get-element>

Вы можете разместить у нас заказ для любого Вашего проекта, будь то серийное производство или разработка единичного прибора.

В нашем ассортименте представлены ведущие мировые производители активных и пассивных электронных компонентов.

Нашей специализацией является поставка электронной компонентной базы двойного назначения, продукции таких производителей как XILINX, Intel (ex.ALTERA), Vicor, Microchip, Texas Instruments, Analog Devices, Mini-Circuits, Amphenol, Glenair.

Сотрудничество с глобальными дистрибьюторами электронных компонентов, предоставляет возможность заказывать и получать с международных складов практически любой перечень компонентов в оптимальные для Вас сроки.

На всех этапах разработки и производства наши партнеры могут получить квалифицированную поддержку опытных инженеров.

Система менеджмента качества компании отвечает требованиям в соответствии с ГОСТ Р ИСО 9001, ГОСТ РВ 0015-002 и ЭС РД 009

### Офис по работе с юридическими лицами:

105318, г.Москва, ул.Щербаковская д.3, офис 1107, 1118, ДЦ «Щербаковский»

Телефон: +7 495 668-12-70 (многоканальный)

Факс: +7 495 668-12-70 (доб.304)

E-mail: [info@moschip.ru](mailto:info@moschip.ru)

Skype отдела продаж:

moschip.ru

moschip.ru\_4

moschip.ru\_6

moschip.ru\_9