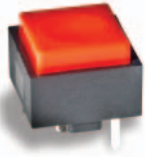


# KS Single Pole Key Switches



## Features/Benefits

- Positive tactile feel
- Variety of cap colors
- SPST and SPDT configurations
- RoHS compliant

## Typical Applications

- Telecommunications
- Industrial
- Instrumentation

## Specifications

CONTACT RATING: Q contact material: 25mA @ 50V AC .or DC max.

ELECTRICAL LIFE: 100,000 actuations.

CONTACT RESISTANCE: Below 100 mΩ initial @ 2-4 V DC, 100 mA

INSULATION RESISTANCE: 10<sup>9</sup>Ω min.

DIELECTRIC STRENGTH: 1,000 Vrms min. @ sea level.

OPERATING TEMPERATURE: -30°C to 65°C.

SOLDERABILITY: Per MIL-STD-202F method 208D, or

EIA RS-186E method 9 (1 hour steam aging).

**Note:** Specifications and materials listed above are for switches with standard options. For information on specific and custom switches, consult Customer Service Center.

## Materials

CASE: Glass filled nylon (UL 94V-0).

ACTUATOR: ABS, matte finish, black standard.

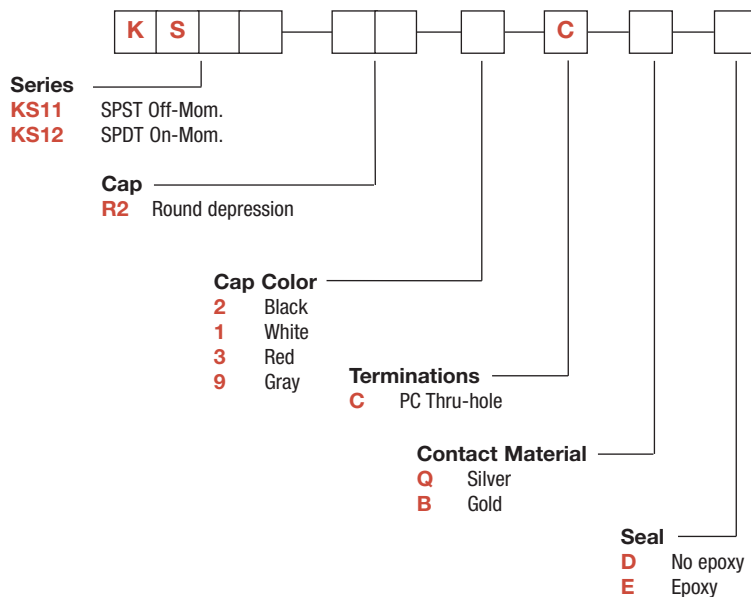
MOVABLE CONTACT: Q contact material: Stainless steel, silver plated.

STATIONARY CONTACTS AND TERMINALS: Q contact material: copper alloy, silver plated.

TERMINAL SEAL: Epoxy

## How To Order

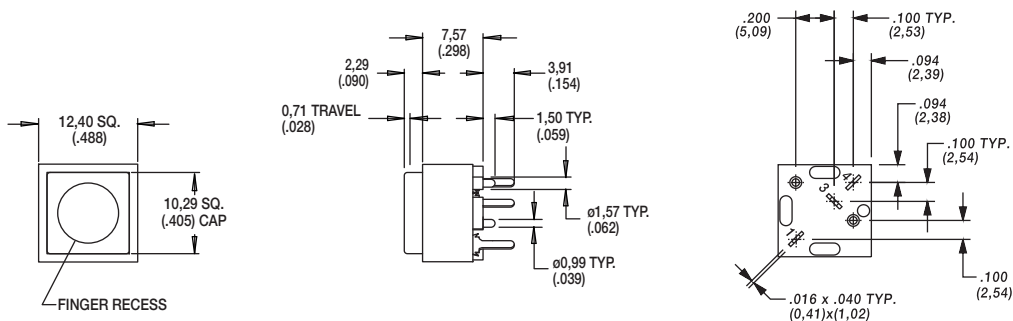
Our easy build-a-switch concept allows you to mix and match options to create the switch you need. To order, select desired option from each category and place it in the appropriate box.



# KS Single Pole Key Switches

SERIES

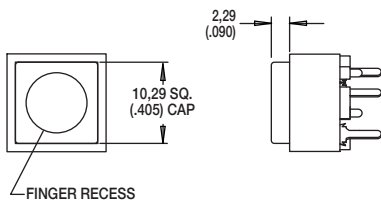
## KS11 / KS12



| NO. POLES | MODEL NO. | SWITCH FUNCTION |        | CONNECTED TERMINALS |        | SCHEMATIC |
|-----------|-----------|-----------------|--------|---------------------|--------|-----------|
|           |           | POS. 1          | POS. 2 | POS. 1              | POS. 2 |           |
| SP        | KS11      | OFF             | MOM.   | OPEN                | 1-3    | SPST<br>  |
|           | KS12      | ON              | MOM.   | 1-4                 | 1-3    | SPDT<br>  |

CAP

## R2 CAP WITH ROUND DEPRESSION

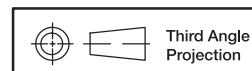


| OPTION CODE | CAP COLOR |
|-------------|-----------|
| 2           | BLACK     |
| 1           | WHITE     |
| 3           | RED       |
| 9           | GRAY      |



D

Key Switches



Third Angle Projection



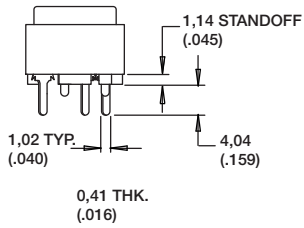
7 May 12

Dimensions are shown: mm  
Specifications and dimensions subject to change

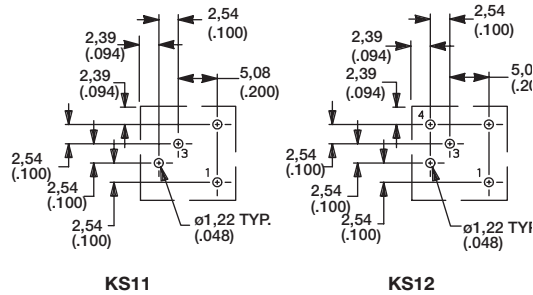
# KS Single Pole Key Switches

## TERMINATION

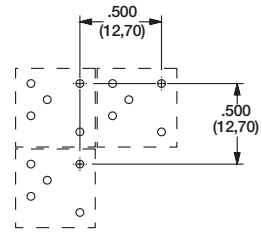
### C PC THRU-HOLE



### PC MOUNTING



### MULTIPLE SWITCH SPACING



## CONTACT MATERIAL

| OPTION CODE | CONTACT MATERIAL    | TERMINAL PLATING    | RATINGS               |                                  |
|-------------|---------------------|---------------------|-----------------------|----------------------------------|
| <b>Q</b>    | SILVER <sup>2</sup> | SILVER <sup>2</sup> | POWER                 | 25 mA MAX. @ 50 V AC OR DC MAX.  |
| <b>B</b>    | GOLD <sup>1</sup>   | GOLD <sup>1</sup>   | LOW LEVEL/DRY CIRCUIT | 0.4 VA MAX. @ 20 V AC OR DC MAX. |

- MOVABLE CONTACT: Stainless steel, with gold plate over nickel plate.  
STATIONARY CONTACTS & ALL TERMINALS: Copper alloy, with gold plate over nickel plate.
- MOVABLE CONTACT: Stainless steel, silver plated.  
STATIONARY CONTACTS & ALL TERMINALS: Copper alloy, silver plated.

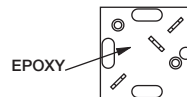
**NOTE:** Any models supplied with Q or B contact material are RoHS compliant.



## SEAL

### D NO EPOXY SEAL

### E EPOXY SEAL



Dimensions are shown: mm  
Specifications and dimensions subject to change

## Данный компонент на территории Российской Федерации

### Вы можете приобрести в компании MosChip.

Для оперативного оформления запроса Вам необходимо перейти по данной ссылке:

<http://moschip.ru/get-element>

Вы можете разместить у нас заказ для любого Вашего проекта, будь то серийное производство или разработка единичного прибора.

В нашем ассортименте представлены ведущие мировые производители активных и пассивных электронных компонентов.

Нашей специализацией является поставка электронной компонентной базы двойного назначения, продукции таких производителей как XILINX, Intel (ex.ALTERA), Vicor, Microchip, Texas Instruments, Analog Devices, Mini-Circuits, Amphenol, Glenair.

Сотрудничество с глобальными дистрибьюторами электронных компонентов, предоставляет возможность заказывать и получать с международных складов практически любой перечень компонентов в оптимальные для Вас сроки.

На всех этапах разработки и производства наши партнеры могут получить квалифицированную поддержку опытных инженеров.

Система менеджмента качества компании отвечает требованиям в соответствии с ГОСТ Р ИСО 9001, ГОСТ РВ 0015-002 и ЭС РД 009

### Офис по работе с юридическими лицами:

105318, г.Москва, ул.Щербаковская д.3, офис 1107, 1118, ДЦ «Щербаковский»

Телефон: +7 495 668-12-70 (многоканальный)

Факс: +7 495 668-12-70 (доб.304)

E-mail: [info@moschip.ru](mailto:info@moschip.ru)

Skype отдела продаж:

moschip.ru

moschip.ru\_4

moschip.ru\_6

moschip.ru\_9