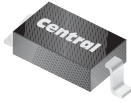


CMHD457A  
CMHD459A

**SURFACE MOUNT  
LOW LEAKAGE SILICON DIODE**



**SOD-123 CASE**



[www.centrialsemi.com](http://www.centrialsemi.com)

**DESCRIPTION:**

The CENTRAL SEMICONDUCTOR CMHD457A, CMHD459A types are silicon planar diodes, epoxy molded in a SOD-123 surface mount package, designed for low leakage applications.

**MARKING CODES:**

**CMHD457A: C7A**

**CMHD459A: C9A**

**MAXIMUM RATINGS:** ( $T_A=25^\circ\text{C}$ )

Peak Repetitive Reverse Voltage  
Peak Working Reverse Voltage  
Average Forward Current  
Continuous Forward Current  
Peak Forward Surge Current,  $t_p=1.0\mu\text{s}$   
Power Dissipation  
Operating and Storage Junction Temperature  
Thermal Resistance

SYMBOL	<u>CMHD457A</u>	<u>CMHD459A</u>	UNITS
$V_{RRM}$	70	200	V
$V_{RWM}$	60	175	V
$I_O$		200	mA
$I_F$		500	mA
$I_{FSM}$		4.0	A
$P_D$		400	mW
$T_J, T_{stg}$		-65 to +150	$^\circ\text{C}$
$\theta_{JA}$		312.5	$^\circ\text{C/W}$

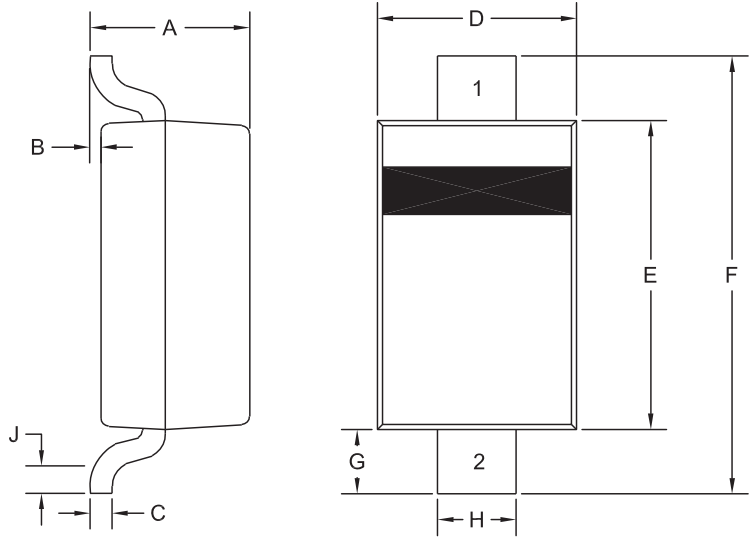
**ELECTRICAL CHARACTERISTICS:** ( $T_A=25^\circ\text{C}$  unless otherwise noted)

SYMBOL	TEST CONDITIONS	<u>CMHD457A</u>		<u>CMHD459A</u>		UNITS
		MIN	MAX	MIN	MAX	
$I_R$	$V_R=\text{Rated } V_{RWM}$		25		25	nA
$I_R$	$V_R=\text{Rated } V_{RWM}, T_A=150^\circ\text{C}$		5.0		5.0	$\mu\text{A}$
$BV_R$	$I_R=100\mu\text{A}$	70		200		V
$V_F$	$I_F=100\text{mA}$		1.0		1.0	V
$C_T$	$V_R=0, f=1.0\text{MHz}$		6.0		6.0	pF

**CMHD457A**  
**CMHD459A**  
  
**SURFACE MOUNT**  
**LOW LEAKAGE SILICON DIODE**



**SOD-123 CASE - MECHANICAL OUTLINE**



R5

**LEAD CODE**

- 1) Cathode
- 2) Anode

**MARKING CODE**

**CMHD457A: C7A**  
**CMHD459A: C9A**

<b>DIMENSIONS</b>				
<b>SYMBOL</b>	<b>INCHES</b>		<b>MILLIMETERS</b>	
	<b>MIN</b>	<b>MAX</b>	<b>MIN</b>	<b>MAX</b>
A	0.037	0.053	0.95	1.35
B	0.000	0.005	0.00	0.12
C	-	0.008	-	0.20
D	0.055	0.071	1.40	1.80
E	0.098	0.110	2.50	2.80
F	0.142	0.154	3.60	3.90
G	0.016	-	0.40	-
H	0.020	0.028	0.50	0.70
J	0.010	-	0.25	-

SOD-123 (REV:R5)

R2 (5-August 2010)

## Данный компонент на территории Российской Федерации

### Вы можете приобрести в компании MosChip.

Для оперативного оформления запроса Вам необходимо перейти по данной ссылке:

<http://moschip.ru/get-element>

Вы можете разместить у нас заказ для любого Вашего проекта, будь то серийное производство или разработка единичного прибора.

В нашем ассортименте представлены ведущие мировые производители активных и пассивных электронных компонентов.

Нашей специализацией является поставка электронной компонентной базы двойного назначения, продукции таких производителей как XILINX, Intel (ex.ALTERA), Vicor, Microchip, Texas Instruments, Analog Devices, Mini-Circuits, Amphenol, Glenair.

Сотрудничество с глобальными дистрибьюторами электронных компонентов, предоставляет возможность заказывать и получать с международных складов практически любой перечень компонентов в оптимальные для Вас сроки.

На всех этапах разработки и производства наши партнеры могут получить квалифицированную поддержку опытных инженеров.

Система менеджмента качества компании отвечает требованиям в соответствии с ГОСТ Р ИСО 9001, ГОСТ РВ 0015-002 и ЭС РД 009

### Офис по работе с юридическими лицами:

105318, г.Москва, ул.Щербаковская д.3, офис 1107, 1118, ДЦ «Щербаковский»

Телефон: +7 495 668-12-70 (многоканальный)

Факс: +7 495 668-12-70 (доб.304)

E-mail: [info@moschip.ru](mailto:info@moschip.ru)

Skype отдела продаж:

moschip.ru

moschip.ru\_4

moschip.ru\_6

moschip.ru\_9