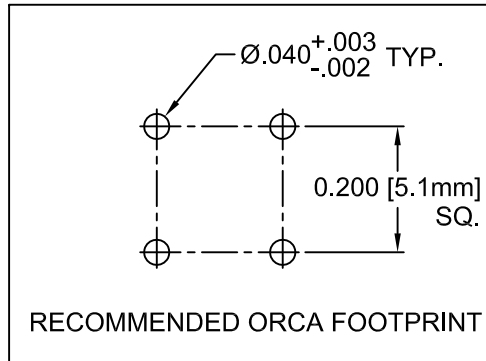
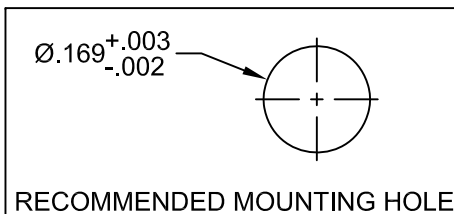
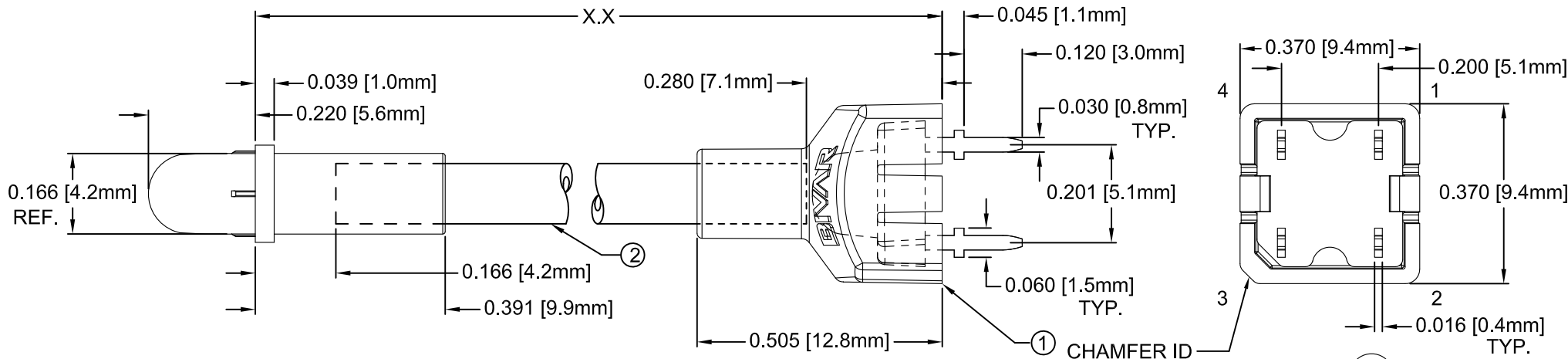


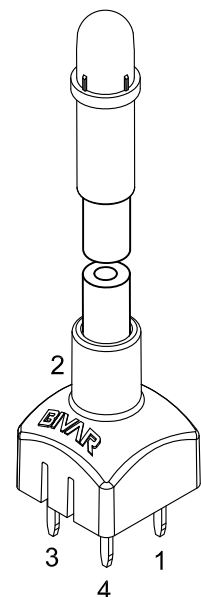
| ITEM | Q'TY | PART NUMBER | PART DESCRIPTION                            |
|------|------|-------------|---|
| 1    | 1    | ORFLP2-XXX  | 2mm Flexible Light Pipe ORCA Adapter w/ LED |
| 2    | 1    | FLPD-XX.X   | Flexible Light Pipe Lens Cap Assembly, Dome |

| REV. | DESCRIPTION          | DATE     | APPROVED |
|------|----------------------|----------|----------|
| A    | Engineering Release. | 09/14/09 | T. Y.    |
|      |                      |          |          |
|      |                      |          |          |
|      |                      |          |          |



| "XX.XX"          | Tolerance |
|------------------|-----------|
| 0.5" ~ 16.0"     | ±0.050"   |
| 16.1" ~ 40.0"    | ±0.15"    |
| 40.1" ~ 80.0"    | ±0.30"    |
| 80.1" ~ 3,940.0" | ±0.5%     |

NOTE: ORFLP2-XXX ADAPTER SHIPPED SEPARATELY



SEE PAGE 2 FOR POLARITY

### ABSOLUTE MAXIMUM RATINGS (Ta=25°C)

|  |                     |
|--|---------------------|
| REVERSE VOLTAGE _____                              | 5V                  |
| REVERSE CURRENT _____                              | 10uA                |
| OPERATING TEMPERATURE RANGE _____                  | -25°C ~ +80°C       |
| STORAGE TEMPERATURE _____                          | -30°C ~ +80°C       |
| LEAD SOLDERING TEMPERATURE (1/16" FROM BODY) _____ | 260°C FOR 5 SECONDS |

|   |                |  |
|---|----------------|--|
| STANDARD TOLERANCE (UNLESS OTHERWISE SPECIFIED) |                | <br><b>BIVAR</b> ®<br>4 THOMAS, IRVINE, CA. 92618<br>TEL: (949) 951-8808 FAX: (949) 951-3974             |
| DECIMALS  | ANGULAR        |  |
| .X ±.2  | X° ± 1°        |  |
| .XX ±.02  |                | <b>TITLE:</b> 2mm FLP ORCA ASSEMBLY, DOME LENS CAP<br><b>PART NO:</b> R2D-X.X-XXX<br><b>REVISION:</b> A  |
| .XXX ±.010                                      |                |  |
| DESIGNED: Raffy Paje                            | DATE: 09/14/09 | <b>CAGE CODE :</b> 32559 <b>SHEET #</b> 1 <b>OF</b> 2<br>CAD GENERATED DOCUMENT, DO NOT MEASURE DRAWING. |
| CHECKED: F. Jensen                              | DATE: 09/14/09 |  |

| REV. | DESCRIPTION  | DATE | APPROVED |
|------|--------------|------|----------|
|      | SEE SHEET #1 |      |          |
|      |              |      |          |
|      |              |      |          |
|      |              |      |          |

| Assy P/N                                  | LED P/N       | Emitted Color | Dominant Length $\lambda_d$ (nm) / CCT (K) | Lens Appearance | Absolute Max. Ratings |         |              | Vf (V) |     |     | Iv (mcd) |      | Viewing Angle $2\theta_{1/2}$ (Deg) | POLARITY DIAGRAM |
|---|---------------|---------------|--|-----------------|-----------------------|---------|--------------|--------|-----|-----|----------|------|-------------------------------------|------------------|
|   |               |               |  |                 | Pd (mW)               | If (mA) | Peak If (mA) | MIN    | TYP | MAX | MIN      | TYP  |                                     |                  |
| <b>SINGLE COLOR LED ASSEMBLIES (20mA)</b> |               |               |  |                 |                       |         |              |        |     |     |          |      |                                     |                  |
| R2D-X.X-BLU                               | R20BLU-4-0045 | BLUE          | 465 - 475                                  | WATER CLEAR     | 220                   | 50      | 100          | 3.0    | 3.4 | 3.8 | 1000     | 1500 | 45                                  | FIG. A           |
| R2D-X.X-GRN                               | R20GRN-4-0045 | GREEN         | 516 - 526                                  |                 | 220                   | 50      | 100          | 3.0    | 3.4 | 3.8 | 6000     | 8000 | 45                                  | FIG. A           |
| R2D-X.X-WHT                               | R20WHT-4-0045 | WHITE         | 6000K                                      |                 | 220                   | 50      | 100          | 3.0    | 3.4 | 3.8 | 6000     | 8000 | 45                                  | FIG. A           |
| <b>SINGLE COLOR LED ASSEMBLIES (50mA)</b> |               |               |  |                 |                       |         |              |        |     |     |          |      |                                     |                  |
| R2D-X.X-RED                               | R50RED-4-0045 | RED           | 620 - 635                                  | WATER CLEAR     | 140                   | 80      | 160          | 2.0    | 2.4 | 2.8 | 5000     | 6000 | 45                                  | FIG. A           |
| R2D-X.X-YLW                               | R50YLW-4-0045 | YELLOW        | 588 - 594                                  |                 | 140                   | 80      | 160          | 2.0    | 2.4 | 2.8 | 5000     | 6000 | 45                                  | FIG. A           |
| <b>BI-COLOR LED ASSEMBLIES (50mA)</b>     |               |               |  |                 |                       |         |              |        |     |     |          |      |                                     |                  |
| R2D-X.X-RG                                | R50RG2-4-0045 | RED           | 620 - 635                                  | WATER CLEAR     | 150                   | 80      | 160          | 2.2    | 2.6 | 3.0 | 3000     | 4000 | 45                                  | FIG. B           |
|   |               | GREEN         | 515 - 525                                  |                 | 220                   | 80      | 150          | 3.4    | 3.8 | 4.4 | 4000     | 5000 |                                     |                  |
| R2D-X.X-RB                                | R50RB2-4-0045 | RED           | 620 - 635                                  | WATER CLEAR     | 150                   | 80      | 160          | 2.2    | 2.6 | 3.0 | 3000     | 4000 | 45                                  | FIG. C           |
|   |               | BLUE          | 460 - 470                                  |                 | 220                   | 80      | 150          | 3.4    | 3.8 | 4.4 | 200      | 400  |                                     |                  |
| R2D-X.X-BG                                | R50BG2-4-0045 | BLUE          | 460 - 470                                  | WATER CLEAR     | 220                   | 80      | 150          | 3.4    | 3.8 | 4.4 | 200      | 400  | 45                                  | FIG. D           |
|   |               | GREEN         | 515 - 525                                  |                 | 220                   | 80      | 150          | 3.4    | 3.8 | 4.4 | 4000     | 5000 |                                     |                  |
| R2D-X.X-RGB                               | R50RGB-4-0045 | RED           | 620 - 635                                  | WATER CLEAR     | 150                   | 80      | 160          | 2.2    | 2.6 | 3.0 | 3000     | 4000 | 45                                  | FIG. E           |
|   |               | GREEN         | 515 - 525                                  |                 | 220                   | 80      | 150          | 3.4    | 3.8 | 4.4 | 4000     | 5000 |                                     |                  |
|   |               | BLUE          | 460 - 470                                  |                 | 220                   | 80      | 150          | 3.4    | 3.8 | 4.4 | 200      | 400  |                                     |                  |

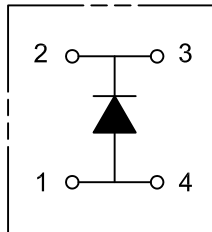


FIG. A

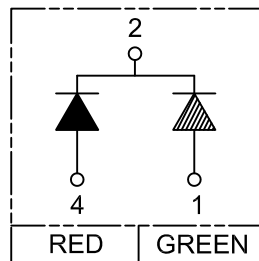


FIG. B

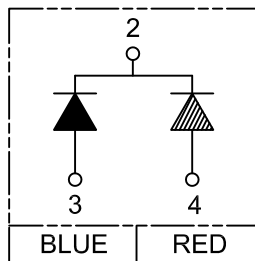


FIG. C

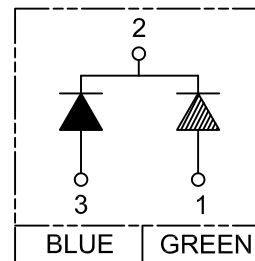


FIG. D

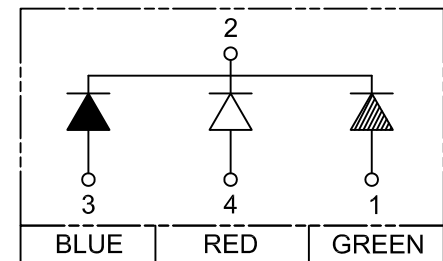


FIG. E

NOTES:  
1. INDIVIDUAL LED P/N DATA AVAILABLE @ WWW.BIVAR.COM.

|  |                          |   |                       |
|--|--------------------------|---|-----------------------|
| STANDARD TOLERANCE<br>( UNLESS OTHERWISE SPECIFIED ) |                          | <b>BIVAR</b> <sup>®</sup><br>4 THOMAS, IRVINE, CA. 92618<br>TEL: (949) 951-8808 FAX: (949) 951-3974 |                       |
| DECIMALS   | ANGULAR                  |   |                       |
| DESIGNED:<br><b>Raffy Paje</b>                       | DATE:<br><b>09/14/09</b> | TITLE: 2mm FLP ORCA ASSEMBLY,<br>DOME LENS CAP  |                       |
| CHECKED:<br><b>F. Jensen</b>                         | DATE:<br><b>09/14/09</b> |   |                       |
|  |                          | PART NO:<br><b>R2D-X.X-XXX</b>  | REVISION:<br><b>A</b> |
|  |                          | CAGE CODE : <b>32559</b>  | SHEET # <b>2 OF 2</b> |
| CAD GENERATED DOCUMENT, DO NOT MEASURE DRAWING.      |                          |   |                       |

## Данный компонент на территории Российской Федерации

### Вы можете приобрести в компании MosChip.

Для оперативного оформления запроса Вам необходимо перейти по данной ссылке:

<http://moschip.ru/get-element>

Вы можете разместить у нас заказ для любого Вашего проекта, будь то серийное производство или разработка единичного прибора.

В нашем ассортименте представлены ведущие мировые производители активных и пассивных электронных компонентов.

Нашей специализацией является поставка электронной компонентной базы двойного назначения, продукции таких производителей как XILINX, Intel (ex.ALTERA), Vicor, Microchip, Texas Instruments, Analog Devices, Mini-Circuits, Amphenol, Glenair.

Сотрудничество с глобальными дистрибьюторами электронных компонентов, предоставляет возможность заказывать и получать с международных складов практически любой перечень компонентов в оптимальные для Вас сроки.

На всех этапах разработки и производства наши партнеры могут получить квалифицированную поддержку опытных инженеров.

Система менеджмента качества компании отвечает требованиям в соответствии с ГОСТ Р ИСО 9001, ГОСТ РВ 0015-002 и ЭС РД 009

### Офис по работе с юридическими лицами:

105318, г.Москва, ул.Щербаковская д.3, офис 1107, 1118, ДЦ «Щербаковский»

Телефон: +7 495 668-12-70 (многоканальный)

Факс: +7 495 668-12-70 (доб.304)

E-mail: [info@moschip.ru](mailto:info@moschip.ru)

Skype отдела продаж:

moschip.ru

moschip.ru\_4

moschip.ru\_6

moschip.ru\_9